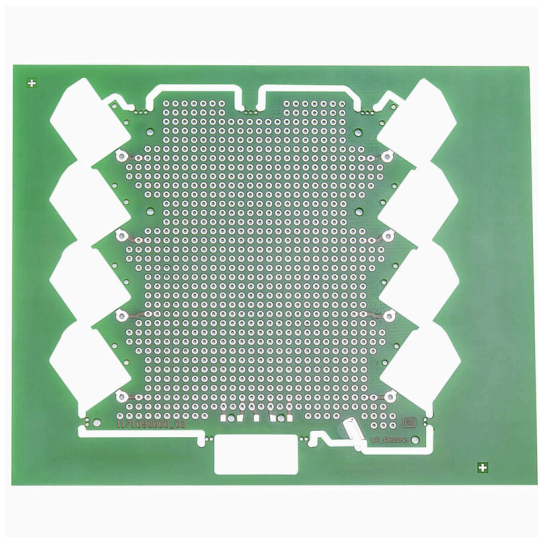


SAMPLE LP CH20M6

Weidmüller Interface GmbH & Co. KG
 Klingenbergstraße 26
 D-32758 Detmold
 Germany

www.weidmueller.com

Obrázek výrobku



Řešení pro průmyslovou elektroniku pro montáž do rozváděče s ohledem na budoucnost

Kryty elektroniky mají zásadní význam pro integraci elektronických sestav do rozvaděče. Chrání citlivé komponenty před poškozením a zajišťují spolehlivá spojení. Díky vysoce kvalitním materiálům nabízejí dlouhodobá řešení pro průmyslové aplikace.

Výhody pro vás:

Flexibilita: Škálovatelná řešení pro různé požadavky a potřeby

Bezpečnost: Robustní konstrukce pro ochranu vaší elektroniky

Efektivita: Snadná instalace a optimalizovaná technologie připojení

Řešení krytu pro každou aplikaci:

Naše portfolio zahrnuje modulární kryty (např. CH20M), malé a profilové kryty pouzdra určené k ovládání, převodu signálu a k bezpečnostním účelům. Tyto kryty nabízejí přizpůsobitelné provedení, snadnou montáž a vysokou kapacitu připojení.

Individuální úprava:

Kromě standardních řešení nabízíme také přizpůsobení designu, barev a potisku. Weidmüller Configurator umožňuje individuální design.

Naše služby:

Nabízíme odborné poradenství a technickou podporu pro vaše projekty. V sekci ke stažení naleznete CAD data, datové listy a návody k instalaci pro efektivní integraci.

Všeobecné objednací údaje

Verze	Příklad elektronického krytu, OMNIMATE Kryt - řada CH20M Zelená, PCB pro samostatnou montáž, CH20M6, pro 4 úrovně připojení, Šířka: 0.8 mm
Číslo objednávky	1171090000
Typ	SAMPLE LP CH20M6
GTIN (EAN)	4032248962778
Množství	1 items

Technické údaje

Osvědčení

ROHS Shoda

Rozměry a hmotnosti

Hloubka	116 mm	Hloubka (v palcích)	4.5669 inch
Výška	142 mm	Výška (v palcích)	5.5905 inch
Šířka	0.8 mm	Šířka (v palcích)	0.0315 inch
Čistá hmotnost	22 g		

Shoda produktu s prostředím

Stav souladu se směrnicí RoHS	Vyhovující
REACH SVHC	Ne SVHC nad 0,1 wt%

Údaje o materiálu

Skupina izolačního materiálu	II	Provedení povrchu	neošetřené
Základní materiál	PA 66 GF 30		

Obecné údaje

Barevný	Zelená	Stupeň krytí	IP20 v instalovaném stavu
Barevný graf (podobné)	RAL 6032		

Klasifikace

ETIM 8.0	EC001031	ETIM 9.0	EC001031
ETIM 10.0	EC001031	ECLASS 14.0	27-19-02-04
ECLASS 15.0	27-19-02-04		