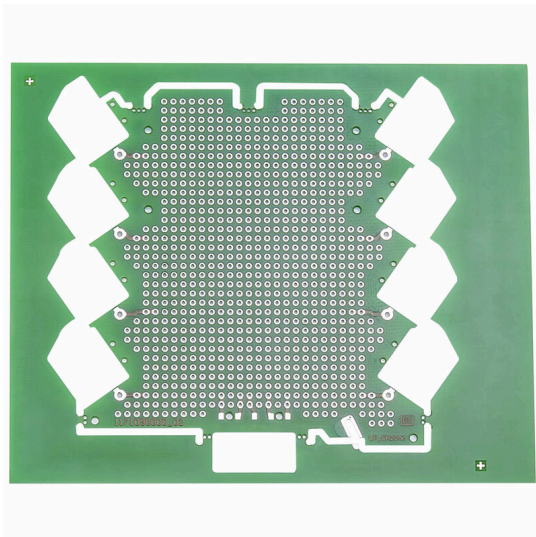


### Obrázek výrobku



Řešení pro průmyslovou elektroniku pro montáž do rozváděče s ohledem na budoucnost

Kryty elektroniky mají zásadní význam pro integraci elektronických sestav do rozvaděče. Chrání citlivé komponenty před poškozením a zajišťují spolehlivá spojení. Díky vysoce kvalitním materiálům nabízejí dlouhodobá řešení pro průmyslové aplikace.

Výhody pro vás:

**Flexibilita:** Škálovatelná řešení pro různé požadavky a potřeby

**Bezpečnost:** Robustní konstrukce pro ochranu vaší elektroniky

**Efektivita:** Snadná instalace a optimalizovaná technologie připojení

Řešení krytu pro každou aplikaci:

Naše portfolio zahrnuje modulární kryty (např. CH20M), malé a profilové kryty pouzdra určené k ovládání, převodu signálu a k bezpečnostním účelům. Tyto kryty nabízejí přizpůsobitelné provedení, snadnou montáž a vysokou kapacitu připojení.

Individuální úprava:

Kromě standardních řešení nabízíme také přizpůsobení designu, barev a potisku. Weidmüller Configurator umožňuje individuální design.

Naše služby:

Nabízíme odborné poradenství a technickou podporu pro vaše projekty. V sekci ke stažení naleznete CAD data, datové listy a návody k instalaci pro efektivní integraci.

### Všeobecné objednávací údaje

|                  |  |
|------------------|--|
| Verze            | Příklad elektronického krytu, OMNIMATE Kryt - řada CH20M Zelená, PCB pro samostatnou montáž, CH20M6, pro 4 úrovně připojení, Šířka: 0.8 mm |
| Číslo objednávky | <a href="#">1171090000</a>   |
| Typ              | SAMPLE LP CH20M6   |
| GTIN (EAN)       | 4032248962778  |
| Množství         | 1 items  |

## Technické údaje

## Osvědčení

ROHS Shoda

## Rozměry a hmotnosti

|                |        |                     |             |
|----------------|--------|---------------------|-------------|
| Hloubka        | 116 mm | Hloubka (v palcích) | 4.5669 inch |
| Výška          | 142 mm | Výška (v palcích)   | 5.5905 inch |
| Šířka          | 0.8 mm | Šířka (v palcích)   | 0.0315 inch |
| Čistá hmotnost | 22 g   |                     |             |

## Shoda produktu s prostředím

|                               |                     |
|-------------------------------|---------------------|
| Stav souladu se směrnici RoHS | Vyhovující          |
| REACH SVHC                    | Ne SVHC nad 0,1 wt% |

## Údaje o materiálu

|                              |             |                   |            |
|------------------------------|-------------|-------------------|------------|
| Skupina izolačního materiálu | II          | Provedení povrchu | neošetřené |
| Základní materiál            | PA 66 GF 30 |                   |            |

## Obecné údaje

|                        |          |              |                           |
|------------------------|----------|--------------|---------------------------|
| Barevný                | Zelená   | Stupeň krytí | IP20 v instalovaném stavu |
| Barevný graf (podobné) | RAL 6032 |              |                           |

## Klasifikace

|             |             |             |             |
|-------------|-------------|-------------|-------------|
| ETIM 8.0    | EC001031    | ETIM 9.0    | EC001031    |
| ETIM 10.0   | EC001031    | ECLASS 14.0 | 27-19-02-04 |
| ECLASS 15.0 | 27-19-02-04 |             |             |