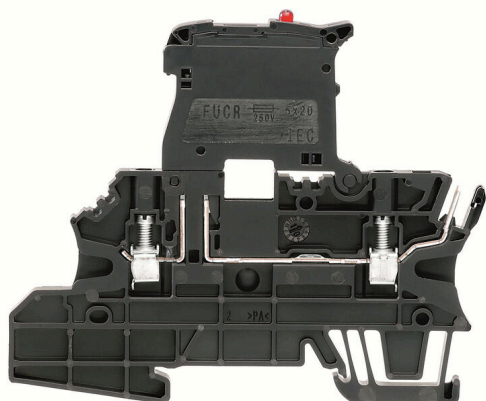


## WMF 2.5 FU BLZ 100-250V SW

**Weidmüller Interface GmbH & Co. KG**  
 Klingenbergstraße 26  
 D-32758 Detmold  
 Germany

www.weidmueller.com

### Obrázek výrobku



V systémech řízení procesů pro zařízení v procesech a výrobě energie jsou příchozí signály z terénních zařízení často spojeny se svorkovnicemi v seřadovacích skříních. Svorkovnice se používají i přes existenci alternativních technologií, jako jsou vzdálené I/O a Fieldbus. Je to především proto, že nabízejí odolný a jednoduchý systém připojení, a proto, že jsou jasně uspořádané. Naše řada svorkovnic WMF (Weidmüller Multi Funktional) poskytuje multifunkční řešení pro seřazování signálů.

### Všeobecné objednací údaje

Verze	Svorka pojistky, Šroubové připojení, černá, 2.5 mm <sup>2</sup> , 6.3 A, 250 V, Počet připojení: 3, Počet úrovní: 1, TS 35
Číslo objednávky	<a href="#">1163020000</a>
Typ	WMF 2.5 FU BLZ 100-250V SW
GTIN (EAN)	4032248992034
Množství	50 items

## WMF 2.5 FU BLZ 100-250V SW

**Weidmüller Interface GmbH & Co. KG**  
Klingenbergstraße 26  
D-32758 Detmold  
Germany

www.weidmueller.com

## Technické údaje

### Osvědčení

Schválení



ROHS Shoda  
UL File Number Search [Web UL](#)  
Č. osvědčení (cURus) E60693

### Rozměry a hmotnosti

Hloubka	74 mm	Hloubka (v palcích)	2.9134 inch
Hloubka včetně DIN lišty	74.5 mm	Výška	90 mm
Výška (v palcích)	3.5433 inch	Šířka	5.08 mm
Šířka (v palcích)	0.2 inch	Čistá hmotnost	17.72 g

### Teploty

Skladovací teplota	-25 °C...55 °C	Okolní teplota	-50 °C...75 °C
Trvalá provozní teplota, min.	-50 °C	Trvalá provozní teplota, max.	120 °C

### Shoda produktu s prostředím

Stav souladu se směrnicí RoHS V souladu s výjimkou  
Výjimka ze směrnice RoHS (je-li použitelné/známo) 7cl  
REACH SVHC Ne SVHC nad 0,1 wt%

### Specifikace systému

Verze	2 šroubová připojení - 1 zásuvné připojení, Izolátor pojistky, pro zásuvné propojení, Jeden konec bez konektoru	Nutná koncová deska	Ano
Počet potenciálů	1	Počet úrovní	1
Počet svěrných bodů na úroveň	3	Úrovně propojené interně	Ano
PE připojení	Ne	Nosná lišta	TS 35
PE funkce	Ne		

### Údaje materiálu

Základní materiál	Wemid	Barevný	černá
Klasifikace hořlavosti UL 94	V-0		

### CSA data hodnocení

Průřez vodiče max. (CSA)	12 AWG	Č. osvědčení (CSA)	200039-1057876
Velikost napětí B (CSA)	300 V	Velikost proudu B (CSA)	17 A
Velikost napětí D (CSA)	300 V	Velikost proudu D (CSA)	10 A
Průřez vodiče min. (CSA)	26 AWG		

### Další technická data

Otevřené strany	pravá	Typ montáže	Příchytky
-----------------	-------	-------------	-----------

## WMF 2.5 FU BLZ 100-250V SW

**Weidmüller Interface GmbH & Co. KG**  
Klingenbergstraße 26  
D-32758 Detmold  
Germany

www.weidmueller.com

## Technické údaje

### Data hodnocení

Jmenovitý průřez	2.5 mm <sup>2</sup>	Jmenovité napětí	250 V
Jmenovité DC napětí	250 V	Jmenovitý proud	6.3 A
Proud při maximu vodičů	6.3 A	Standardy	IEC 61984, V souladu s normou IEC 60947-7-1, IEC 60947-3
Vnitřní odpor podle IEC 60947-7-x	1.33 mΩ	Jmenovité impulzní výdržné napětí	8 kV
Ztráta výkonu v souladu s normou IEC 60947-7-x	0.77 W	Kategorie rázového napětí	III
Závažnost znečištění	3		

### UL data hodnocení

Průřez vodiče propojení z výroby max. (cURus)	12 AWG	Velikost napětí B (cURus)	300 V
Velikost napětí D (cURus)	300 V	Průřez vodiče max. (cURus)	12 AWG
Č. osvědčení (cURus)	E60693	Průřez vodiče min. (cURus)	26 AWG
Průřez vodiče propojení v terénu min. (cURus)	26 AWG	Průřez vodiče propojení z výroby min. (cURus)	26 AWG
Velikost proudu B (cURus)	17 A	Velikost proudu D (cURus)	10 A
Průřez vodiče propojení v terénu max. (cURus)	12 AWG		

### Vodiče k upevnění (další připojení)

Typ připojení, další připojení      Zásuvné připojení Plug-in

### Vodiče k upevnění svorkou (jmenovité připojení)

Měřidlo podle IEC 60947-1	A3	Průřez propojení AWG, max.	AWG 12
Směr připojení	na straně	Utahovací moment, max.	0.6 Nm
Utahovací moment, min.	0.5 Nm	Délka odizolování	10 mm
Typ připojení 2	Zásuvné připojení Plug-in	Typ připojení	Šroubové připojení
Počet připojení	3	Upínací rozsah, max.	4 mm <sup>2</sup>
Upínací rozsah, min.	0.5 mm <sup>2</sup>	Svěrný šroub	M 3
Velikost nože	0.6 x 3,5 mm	Průřez propojení AWG, min.	AWG 26
Průřez připojení vodiče, jemně splétaný s koncovkami DIN 46228/4, max.	2.5 mm <sup>2</sup>	Průřez připojení vodiče, jemně splétaný s koncovkami DIN 46228/4, min.	0.5 mm <sup>2</sup>
Průřez připojení vodiče, jemně splétaný s koncovkami DIN 46228/1, max.	2.5 mm <sup>2</sup>	Průřez připojení vodiče, jemně splétaný s koncovkami DIN 46228/1, min.	0.5 mm <sup>2</sup>
Průřez připojení vodičů, jemně stáčené, max.	4 mm <sup>2</sup>	Průřez připojení vodičů, jemně stáčené, min.	0.5 mm <sup>2</sup>
Průřez připojení vodičů, splétané, max.	4 mm <sup>2</sup>	Průřez připojení vodičů, splétané, min.	1.5 mm <sup>2</sup>
Průřez připojení vodiče, pevné jádro, max.	4 mm <sup>2</sup>	Průřez připojení vodiče, pevné jádro, min.	0.5 mm <sup>2</sup>

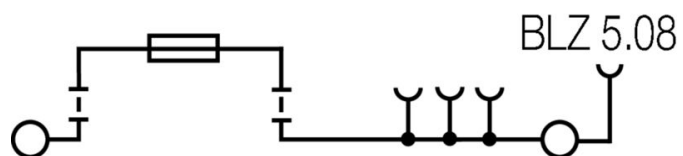
### Všeobecně

Průřez propojení AWG, max.	AWG 12	Průřez propojení AWG, min.	AWG 26
Standardy	IEC 61984, V souladu s normou IEC 60947-7-1, IEC 60947-3	Nosná lišta	TS 35

### Klasifikace

ETIM 8.0	EC000899	ETIM 9.0	EC000899
ETIM 10.0	EC000899	ECLASS 14.0	27-25-01-13
ECLASS 15.0	27-25-01-13		

**Nákresy**



## WMF 2.5 FU BLZ 100-250V SW

**Weidmüller Interface GmbH & Co. KG**  
Klingenbergstraße 26  
D-32758 Detmold  
Germany

www.weidmueller.com

## Příslušenství

### Příslušenství

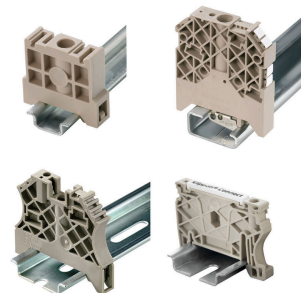


Komplexní příslušenství portfolia Klippon® Connect dokonale vyhovují do posledního detailu. To usnadňuje montáž při dodržování požadovaných norem.

### Všeobecné objednací údaje

Typ	AP WMF2.5	Verze
Číslo	<a href="#">1142990000</a>	Koncová destička pro svorkovnice, Běžová, Výška: 87.25 mm, Šířka: 1.5 mm, V-0, Wemid, Přichytka: Ano
objednávky		
GTIN (EAN)	4032248925889	
Množství	50 ST	

### Koncová podpěra



Nabídka produktů Weidmüller zahrnuje koncové držáky, které zaručují trvalou a spolehlivou montáž na přípojnici a které brání sklouznutí. K dispozici jsou verze se šrouby i bez šroubů. Koncový držák nabízí více možností označení, také místo pro skupinové značky a rovněž držák zkušební zástrčky.

### Všeobecné objednací údaje

Typ	WEW 35/2	Verze
Číslo	<a href="#">1061200000</a>	Bočnice, Tmavě béžová, TS 35, HB, Wemid, Šířka: 8 mm, 100 °C
objednávky		
GTIN (EAN)	4008190030230	
Množství	50 ST	

### Příslušenství



Komplexní příslušenství portfolia Klippon® Connect dokonale vyhovují do posledního detailu. To usnadňuje montáž při dodržování požadovaných norem.

## WMF 2.5 FU BLZ 100-250V SW

**Weidmüller Interface GmbH & Co. KG**  
Klingenbergstraße 26  
D-32758 Detmold  
Germany

www.weidmueller.com

## Příslušenství

### Všeobecné objednací údaje

Typ	WBB WMF2.5 BLZ	Verze
Číslo	<a href="#">1142980000</a>	Předělová deska (svorka), Tmavě béžová, Výška: 88.5 mm, Šířka: 5.08 mm, V-O, Wemid
objednávky		
GTIN (EAN)	4032248925896	
Množství	10 ST	
Typ	IL WMF2.5 BLZ OR	Verze
Číslo	<a href="#">1167440000</a>	Zamykací spony (svorka), PA 66, Oranžová
objednávky		
GTIN (EAN)	4032248958474	
Množství	50 ST	

### Plochý šroubovák

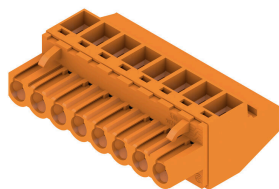


Plochý šroubovák s kulatou hlavicí SD DIN 5265, ISO 2380/2, výstup podle DIN 5264, ISO 2380/1. hrot ChromTop, rukojeť SoftFinish

### Všeobecné objednací údaje

Typ	SDS 0.6X3.5X100	Verze
Číslo	<a href="#">9008330000</a>	Šroubovák, Šroubovák
objednávky		
GTIN (EAN)	4032248056286	
Množství	1 ST	

### BLZP 5.08HC/90 SN



Konektory samice se systémem připojení upínacím třmenem s pravouhlým (90° nebo 270°) směrem vývodu. Konektory samice poskytují prostor na označení a lze je kódovat. Připojení pomocí příruby nebo uvolňovací západky. Také poskytují integrovaný plus/mínus šroub, ochranu před chybným zapojením vodiče a jsou dodávány s otevřeným upínacím třmenem. HC = Vysoký proud.

### Všeobecné objednací údaje

Typ	BLZP 5.08HC/02/90 SN BK...	Verze
Číslo	<a href="#">1948240000</a>	Zásuvný konektor PCB plug in, zdířka, 5.08 mm, Počet pólů: 2, 90°, Připojení s upínacím třmenem, Upínací rozsah, max. : 4 mm <sup>2</sup> , Box
objednávky		
GTIN (EAN)	4032248624768	
Množství	180 ST	

## WMF 2.5 FU BLZ 100-250V SW

**Weidmüller Interface GmbH & Co. KG**  
Klingenbergstraße 26  
D-32758 Detmold  
Germany

www.weidmueller.com

### Příslušenství

Typ	BLZP 5.08HC/02/90 SN OR...	Verze
Číslo	<a href="#">1948000000</a>	Zásuvný konektor PCB plug in, zdířka, 5.08 mm, Počet pólů: 2, 90°,
objednávky		Připojení s upínacím třmenem, Upínací rozsah, max. : 4 mm <sup>2</sup> , Box
GTIN (EAN)	4032248624225	
Množství	180 ST	
Typ	BLZP 5.08HC/03/90 SN BK...	Verze
Číslo	<a href="#">1948250000</a>	Zásuvný konektor PCB plug in, zdířka, 5.08 mm, Počet pólů: 3, 90°,
objednávky		Připojení s upínacím třmenem, Upínací rozsah, max. : 4 mm <sup>2</sup> , Box
GTIN (EAN)	4032248624775	
Množství	120 ST	
Typ	BLZP 5.08HC/03/90 SN OR...	Verze
Číslo	<a href="#">1948010000</a>	Zásuvný konektor PCB plug in, zdířka, 5.08 mm, Počet pólů: 3, 90°,
objednávky		Připojení s upínacím třmenem, Upínací rozsah, max. : 4 mm <sup>2</sup> , Box
GTIN (EAN)	4032248624232	
Množství	120 ST	
Typ	BLZP 5.08HC/04/90 SN BK...	Verze
Číslo	<a href="#">1948260000</a>	Zásuvný konektor PCB plug in, zdířka, 5.08 mm, Počet pólů: 4, 90°,
objednávky		Připojení s upínacím třmenem, Upínací rozsah, max. : 4 mm <sup>2</sup> , Box
GTIN (EAN)	4032248624782	
Množství	90 ST	
Typ	BLZP 5.08HC/04/90 SN OR...	Verze
Číslo	<a href="#">1948020000</a>	Zásuvný konektor PCB plug in, zdířka, 5.08 mm, Počet pólů: 4, 90°,
objednávky		Připojení s upínacím třmenem, Upínací rozsah, max. : 4 mm <sup>2</sup> , Box
GTIN (EAN)	4032248624249	
Množství	90 ST	
Typ	BLZP 5.08HC/05/90 SN BK...	Verze
Číslo	<a href="#">1948270000</a>	Zásuvný konektor PCB plug in, zdířka, 5.08 mm, Počet pólů: 5, 90°,
objednávky		Připojení s upínacím třmenem, Upínací rozsah, max. : 4 mm <sup>2</sup> , Box
GTIN (EAN)	4032248624799	
Množství	72 ST	
Typ	BLZP 5.08HC/05/90 SN OR...	Verze
Číslo	<a href="#">1948030000</a>	Zásuvný konektor PCB plug in, zdířka, 5.08 mm, Počet pólů: 5, 90°,
objednávky		Připojení s upínacím třmenem, Upínací rozsah, max. : 4 mm <sup>2</sup> , Box
GTIN (EAN)	4032248624256	
Množství	72 ST	
Typ	BLZP 5.08HC/06/90 SN BK...	Verze
Číslo	<a href="#">1948280000</a>	Zásuvný konektor PCB plug in, zdířka, 5.08 mm, Počet pólů: 6, 90°,
objednávky		Připojení s upínacím třmenem, Upínací rozsah, max. : 4 mm <sup>2</sup> , Box
GTIN (EAN)	4032248624805	
Množství	60 ST	
Typ	BLZP 5.08HC/06/90 SN OR...	Verze
Číslo	<a href="#">1948040000</a>	Zásuvný konektor PCB plug in, zdířka, 5.08 mm, Počet pólů: 6, 90°,
objednávky		Připojení s upínacím třmenem, Upínací rozsah, max. : 4 mm <sup>2</sup> , Box
GTIN (EAN)	4032248624263	
Množství	60 ST	
Typ	BLZP 5.08HC/07/90 SN BK...	Verze
Číslo	<a href="#">1948290000</a>	Zásuvný konektor PCB plug in, zdířka, 5.08 mm, Počet pólů: 7, 90°,
objednávky		Připojení s upínacím třmenem, Upínací rozsah, max. : 4 mm <sup>2</sup> , Box
GTIN (EAN)	4032248624812	
Množství	48 ST	

## WMF 2.5 FU BLZ 100-250V SW

**Weidmüller Interface GmbH & Co. KG**  
 Klingenbergstraße 26  
 D-32758 Detmold  
 Germany

www.weidmueller.com

### Příslušenství

Typ	BLZP 5.08HC/07/90 SN OR...	Verze
Číslo	<a href="#">1948050000</a>	Zásuvný konektor PCB plug in, zdířka, 5.08 mm, Počet pólů: 7, 90°, Připojení s upínacím třmenem, Upínací rozsah, max. : 4 mm <sup>2</sup> , Box
objednávky		
GTIN (EAN)	4032248624270	
Množství	48 ST	
Typ	BLZP 5.08HC/08/90 SN BK...	Verze
Číslo	<a href="#">1948300000</a>	Zásuvný konektor PCB plug in, zdířka, 5.08 mm, Počet pólů: 8, 90°, Připojení s upínacím třmenem, Upínací rozsah, max. : 4 mm <sup>2</sup> , Box
objednávky		
GTIN (EAN)	4032248624829	
Množství	42 ST	
Typ	BLZP 5.08HC/08/90 SN OR...	Verze
Číslo	<a href="#">1948060000</a>	Zásuvný konektor PCB plug in, zdířka, 5.08 mm, Počet pólů: 8, 90°, Připojení s upínacím třmenem, Upínací rozsah, max. : 4 mm <sup>2</sup> , Box
objednávky		
GTIN (EAN)	4032248624287	
Množství	42 ST	
Typ	BLZP 5.08HC/09/90 SN BK...	Verze
Číslo	<a href="#">1948310000</a>	Zásuvný konektor PCB plug in, zdířka, 5.08 mm, Počet pólů: 9, 90°, Připojení s upínacím třmenem, Upínací rozsah, max. : 4 mm <sup>2</sup> , Box
objednávky		
GTIN (EAN)	4032248624836	
Množství	36 ST	
Typ	BLZP 5.08HC/09/90 SN OR...	Verze
Číslo	<a href="#">1948070000</a>	Zásuvný konektor PCB plug in, zdířka, 5.08 mm, Počet pólů: 9, 90°, Připojení s upínacím třmenem, Upínací rozsah, max. : 4 mm <sup>2</sup> , Box
objednávky		
GTIN (EAN)	4032248624294	
Množství	36 ST	
Typ	BLZP 5.08HC/10/90 SN BK...	Verze
Číslo	<a href="#">1948320000</a>	Zásuvný konektor PCB plug in, zdířka, 5.08 mm, Počet pólů: 10, 90°, Připojení s upínacím třmenem, Upínací rozsah, max. : 4 mm <sup>2</sup> , Box
objednávky		
GTIN (EAN)	4032248624843	
Množství	36 ST	
Typ	BLZP 5.08HC/10/90 SN OR...	Verze
Číslo	<a href="#">1948080000</a>	Zásuvný konektor PCB plug in, zdířka, 5.08 mm, Počet pólů: 10, 90°, Připojení s upínacím třmenem, Upínací rozsah, max. : 4 mm <sup>2</sup> , Box
objednávky		
GTIN (EAN)	4032248624300	
Množství	36 ST	
Typ	BLZP 5.08HC/11/90 SN BK...	Verze
Číslo	<a href="#">1948330000</a>	Zásuvný konektor PCB plug in, zdířka, 5.08 mm, Počet pólů: 11, 90°, Připojení s upínacím třmenem, Upínací rozsah, max. : 4 mm <sup>2</sup> , Box
objednávky		
GTIN (EAN)	4032248624850	
Množství	30 ST	
Typ	BLZP 5.08HC/11/90 SN OR...	Verze
Číslo	<a href="#">1948100000</a>	Zásuvný konektor PCB plug in, zdířka, 5.08 mm, Počet pólů: 11, 90°, Připojení s upínacím třmenem, Upínací rozsah, max. : 4 mm <sup>2</sup> , Box
objednávky		
GTIN (EAN)	4032248624522	
Množství	30 ST	
Typ	BLZP 5.08HC/12/90 SN BK...	Verze
Číslo	<a href="#">1948340000</a>	Zásuvný konektor PCB plug in, zdířka, 5.08 mm, Počet pólů: 12, 90°, Připojení s upínacím třmenem, Upínací rozsah, max. : 4 mm <sup>2</sup> , Box
objednávky		
GTIN (EAN)	4032248624867	
Množství	30 ST	

## WMF 2.5 FU BLZ 100-250V SW

**Weidmüller Interface GmbH & Co. KG**  
Klingenbergstraße 26  
D-32758 Detmold  
Germany

www.weidmueller.com

### Příslušenství

Typ	BLZP 5.08HC/12/90 SN OR...	Verze
Číslo	<a href="#">1948110000</a>	Zásuvný konektor PCB plug in, zdířka, 5.08 mm, Počet pólů: 12, 90°, Připojení s upínacím třmenem, Upínací rozsah, max. : 4 mm <sup>2</sup> , Box
objednávky		
GTIN (EAN)	4032248624539	
Množství	30 ST	
Typ	BLZP 5.08HC/13/90 SN BK...	Verze
Číslo	<a href="#">1948350000</a>	Zásuvný konektor PCB plug in, zdířka, 5.08 mm, Počet pólů: 13, 90°, Připojení s upínacím třmenem, Upínací rozsah, max. : 4 mm <sup>2</sup> , Box
objednávky		
GTIN (EAN)	4032248624874	
Množství	24 ST	
Typ	BLZP 5.08HC/13/90 SN OR...	Verze
Číslo	<a href="#">1948120000</a>	Zásuvný konektor PCB plug in, zdířka, 5.08 mm, Počet pólů: 13, 90°, Připojení s upínacím třmenem, Upínací rozsah, max. : 4 mm <sup>2</sup> , Box
objednávky		
GTIN (EAN)	4032248624546	
Množství	24 ST	
Typ	BLZP 5.08HC/14/90 SN BK...	Verze
Číslo	<a href="#">1948360000</a>	Zásuvný konektor PCB plug in, zdířka, 5.08 mm, Počet pólů: 14, 90°, Připojení s upínacím třmenem, Upínací rozsah, max. : 4 mm <sup>2</sup> , Box
objednávky		
GTIN (EAN)	4032248624881	
Množství	24 ST	
Typ	BLZP 5.08HC/14/90 SN OR...	Verze
Číslo	<a href="#">1948130000</a>	Zásuvný konektor PCB plug in, zdířka, 5.08 mm, Počet pólů: 14, 90°, Připojení s upínacím třmenem, Upínací rozsah, max. : 4 mm <sup>2</sup> , Box
objednávky		
GTIN (EAN)	4032248624553	
Množství	24 ST	
Typ	BLZP 5.08HC/15/90 SN BK...	Verze
Číslo	<a href="#">1948370000</a>	Zásuvný konektor PCB plug in, zdířka, 5.08 mm, Počet pólů: 15, 90°, Připojení s upínacím třmenem, Upínací rozsah, max. : 4 mm <sup>2</sup> , Box
objednávky		
GTIN (EAN)	4032248624898	
Množství	24 ST	
Typ	BLZP 5.08HC/15/90 SN OR...	Verze
Číslo	<a href="#">1948140000</a>	Zásuvný konektor PCB plug in, zdířka, 5.08 mm, Počet pólů: 15, 90°, Připojení s upínacím třmenem, Upínací rozsah, max. : 4 mm <sup>2</sup> , Box
objednávky		
GTIN (EAN)	4032248624560	
Množství	24 ST	
Typ	BLZP 5.08HC/16/90 SN BK...	Verze
Číslo	<a href="#">1948380000</a>	Zásuvný konektor PCB plug in, zdířka, 5.08 mm, Počet pólů: 16, 90°, Připojení s upínacím třmenem, Upínací rozsah, max. : 4 mm <sup>2</sup> , Box
objednávky		
GTIN (EAN)	4032248624904	
Množství	18 ST	
Typ	BLZP 5.08HC/16/90 SN OR...	Verze
Číslo	<a href="#">1948150000</a>	Zásuvný konektor PCB plug in, zdířka, 5.08 mm, Počet pólů: 16, 90°, Připojení s upínacím třmenem, Upínací rozsah, max. : 4 mm <sup>2</sup> , Box
objednávky		
GTIN (EAN)	4032248624577	
Množství	18 ST	

## WMF 2.5 FU BLZ 100-250V SW

**Weidmüller Interface GmbH & Co. KG**  
Klingenbergstraße 26  
D-32758 Detmold  
Germany

www.weidmueller.com

## Příslušenství

### BLZP 5.08HC/90F SN



Konektory samice se systémem připojení upínacím třmenem s pravoúhlým (90° nebo 270°) směrem vývodu. Konektory samice poskytují prostor na označení a lze je kódovat. Připojení pomocí příruby nebo uvolňovací západky. Také poskytují integrovaný plus/mínus šroub, ochranu před chybným zapojením vodiče a jsou dodávány s otevřeným upínacím třmenem. HC = Vysoký proud.

### Všeobecné objednací údaje

Typ	BLZP 5.08HC/02/90F SN B...	Verze
Číslo	<a href="#">1950040000</a>	Zásuvný konektor PCB plug in, zdířka, 5.08 mm, Počet pólů: 2, 90°
objednávky		Připojení s upínacím třmenem, Upínací rozsah, max. : 4 mm <sup>2</sup> , Box
GTIN (EAN)	4032248627974	
Množství	90 ST	
Typ	BLZP 5.08HC/02/90F SN O...	Verze
Číslo	<a href="#">1949800000</a>	Zásuvný konektor PCB plug in, zdířka, 5.08 mm, Počet pólů: 2, 90°
objednávky		Připojení s upínacím třmenem, Upínací rozsah, max. : 4 mm <sup>2</sup> , Box
GTIN (EAN)	4032248627721	
Množství	90 ST	
Typ	BLZP 5.08HC/03/90F SN B...	Verze
Číslo	<a href="#">1950050000</a>	Zásuvný konektor PCB plug in, zdířka, 5.08 mm, Počet pólů: 3, 90°
objednávky		Připojení s upínacím třmenem, Upínací rozsah, max. : 4 mm <sup>2</sup> , Box
GTIN (EAN)	4032248627981	
Množství	72 ST	
Typ	BLZP 5.08HC/03/90F SN O...	Verze
Číslo	<a href="#">1949810000</a>	Zásuvný konektor PCB plug in, zdířka, 5.08 mm, Počet pólů: 3, 90°
objednávky		Připojení s upínacím třmenem, Upínací rozsah, max. : 4 mm <sup>2</sup> , Box
GTIN (EAN)	4032248627738	
Množství	72 ST	
Typ	BLZP 5.08HC/04/90F SN B...	Verze
Číslo	<a href="#">1950060000</a>	Zásuvný konektor PCB plug in, zdířka, 5.08 mm, Počet pólů: 4, 90°
objednávky		Připojení s upínacím třmenem, Upínací rozsah, max. : 4 mm <sup>2</sup> , Box
GTIN (EAN)	4032248627998	
Množství	60 ST	
Typ	BLZP 5.08HC/04/90F SN O...	Verze
Číslo	<a href="#">1949820000</a>	Zásuvný konektor PCB plug in, zdířka, 5.08 mm, Počet pólů: 4, 90°
objednávky		Připojení s upínacím třmenem, Upínací rozsah, max. : 4 mm <sup>2</sup> , Box
GTIN (EAN)	4032248627745	
Množství	60 ST	
Typ	BLZP 5.08HC/05/90F SN B...	Verze
Číslo	<a href="#">1950070000</a>	Zásuvný konektor PCB plug in, zdířka, 5.08 mm, Počet pólů: 5, 90°
objednávky		Připojení s upínacím třmenem, Upínací rozsah, max. : 4 mm <sup>2</sup> , Box
GTIN (EAN)	4032248628001	
Množství	48 ST	
Typ	BLZP 5.08HC/05/90F SN O...	Verze
Číslo	<a href="#">1949830000</a>	Zásuvný konektor PCB plug in, zdířka, 5.08 mm, Počet pólů: 5, 90°
objednávky		Připojení s upínacím třmenem, Upínací rozsah, max. : 4 mm <sup>2</sup> , Box
GTIN (EAN)	4032248627752	
Množství	48 ST	

## WMF 2.5 FU BLZ 100-250V SW

**Weidmüller Interface GmbH & Co. KG**  
Klingenbergstraße 26  
D-32758 Detmold  
Germany

www.weidmueller.com

### Příslušenství

Typ	BLZP 5.08HC/06/90F SN B...	Verze
Číslo	<a href="#">1950080000</a>	Zásuvný konektor PCB plug in, zdířka, 5.08 mm, Počet pólů: 6, 90°, Připojení s upínacím třmenem, Upínací rozsah, max. : 4 mm <sup>2</sup> , Box
objednávky		
GTIN (EAN)	4032248628018	
Množství	42 ST	
Typ	BLZP 5.08HC/06/90F SN G...	Verze
Číslo	<a href="#">1284860000</a>	Zásuvný konektor PCB plug in, zdířka, 5.08 mm, Počet pólů: 6, 90°, Připojení s upínacím třmenem, Upínací rozsah, max. : 4 mm <sup>2</sup> , Box
objednávky		
GTIN (EAN)	4050118075410	
Množství	42 ST	
Typ	BLZP 5.08HC/06/90F SN O...	Verze
Číslo	<a href="#">1949840000</a>	Zásuvný konektor PCB plug in, zdířka, 5.08 mm, Počet pólů: 6, 90°, Připojení s upínacím třmenem, Upínací rozsah, max. : 4 mm <sup>2</sup> , Box
objednávky		
GTIN (EAN)	4032248627769	
Množství	42 ST	
Typ	BLZP 5.08HC/07/90F SN B...	Verze
Číslo	<a href="#">1950090000</a>	Zásuvný konektor PCB plug in, zdířka, 5.08 mm, Počet pólů: 7, 90°, Připojení s upínacím třmenem, Upínací rozsah, max. : 4 mm <sup>2</sup> , Box
objednávky		
GTIN (EAN)	4032248628025	
Množství	36 ST	
Typ	BLZP 5.08HC/07/90F SN O...	Verze
Číslo	<a href="#">1949850000</a>	Zásuvný konektor PCB plug in, zdířka, 5.08 mm, Počet pólů: 7, 90°, Připojení s upínacím třmenem, Upínací rozsah, max. : 4 mm <sup>2</sup> , Box
objednávky		
GTIN (EAN)	4032248627776	
Množství	36 ST	
Typ	BLZP 5.08HC/08/90F SN B...	Verze
Číslo	<a href="#">1950100000</a>	Zásuvný konektor PCB plug in, zdířka, 5.08 mm, Počet pólů: 8, 90°, Připojení s upínacím třmenem, Upínací rozsah, max. : 4 mm <sup>2</sup> , Box
objednávky		
GTIN (EAN)	4032248628032	
Množství	36 ST	
Typ	BLZP 5.08HC/08/90F SN O...	Verze
Číslo	<a href="#">1949860000</a>	Zásuvný konektor PCB plug in, zdířka, 5.08 mm, Počet pólů: 8, 90°, Připojení s upínacím třmenem, Upínací rozsah, max. : 4 mm <sup>2</sup> , Box
objednávky		
GTIN (EAN)	4032248627783	
Množství	36 ST	
Typ	BLZP 5.08HC/09/90F SN B...	Verze
Číslo	<a href="#">1950110000</a>	Zásuvný konektor PCB plug in, zdířka, 5.08 mm, Počet pólů: 9, 90°, Připojení s upínacím třmenem, Upínací rozsah, max. : 4 mm <sup>2</sup> , Box
objednávky		
GTIN (EAN)	4032248628049	
Množství	30 ST	
Typ	BLZP 5.08HC/09/90F SN O...	Verze
Číslo	<a href="#">1949870000</a>	Zásuvný konektor PCB plug in, zdířka, 5.08 mm, Počet pólů: 9, 90°, Připojení s upínacím třmenem, Upínací rozsah, max. : 4 mm <sup>2</sup> , Box
objednávky		
GTIN (EAN)	4032248627790	
Množství	30 ST	
Typ	BLZP 5.08HC/10/90F SN B...	Verze
Číslo	<a href="#">1950120000</a>	Zásuvný konektor PCB plug in, zdířka, 5.08 mm, Počet pólů: 10, 90°, Připojení s upínacím třmenem, Upínací rozsah, max. : 4 mm <sup>2</sup> , Box
objednávky		
GTIN (EAN)	4032248628056	
Množství	30 ST	

## WMF 2.5 FU BLZ 100-250V SW

**Weidmüller Interface GmbH & Co. KG**  
Klingenbergstraße 26  
D-32758 Detmold  
Germany

www.weidmueller.com

### Příslušenství

Typ	BLZP 5.08HC/10/90F SN O...	Verze
Číslo	<a href="#">1949880000</a>	Zásuvný konektor PCB plug in, zdířka, 5.08 mm, Počet pólů: 10, 90°, Připojení s upínacím třmenem, Upínací rozsah, max. : 4 mm <sup>2</sup> , Box
objednávky		
GTIN (EAN)	4032248627806	
Množství	30 ST	
Typ	BLZP 5.08HC/11/90F SN B...	Verze
Číslo	<a href="#">1950130000</a>	Zásuvný konektor PCB plug in, zdířka, 5.08 mm, Počet pólů: 11, 90°, Připojení s upínacím třmenem, Upínací rozsah, max. : 4 mm <sup>2</sup> , Box
objednávky		
GTIN (EAN)	4032248628063	
Množství	24 ST	
Typ	BLZP 5.08HC/11/90F SN O...	Verze
Číslo	<a href="#">1949890000</a>	Zásuvný konektor PCB plug in, zdířka, 5.08 mm, Počet pólů: 11, 90°, Připojení s upínacím třmenem, Upínací rozsah, max. : 4 mm <sup>2</sup> , Box
objednávky		
GTIN (EAN)	4032248627813	
Množství	24 ST	
Typ	BLZP 5.08HC/12/90F SN B...	Verze
Číslo	<a href="#">1950140000</a>	Zásuvný konektor PCB plug in, zdířka, 5.08 mm, Počet pólů: 12, 90°, Připojení s upínacím třmenem, Upínací rozsah, max. : 4 mm <sup>2</sup> , Box
objednávky		
GTIN (EAN)	4032248628070	
Množství	24 ST	
Typ	BLZP 5.08HC/12/90F SN O...	Verze
Číslo	<a href="#">1949900000</a>	Zásuvný konektor PCB plug in, zdířka, 5.08 mm, Počet pólů: 12, 90°, Připojení s upínacím třmenem, Upínací rozsah, max. : 4 mm <sup>2</sup> , Box
objednávky		
GTIN (EAN)	4032248627837	
Množství	24 ST	
Typ	BLZP 5.08HC/13/90F SN B...	Verze
Číslo	<a href="#">1950150000</a>	Zásuvný konektor PCB plug in, zdířka, 5.08 mm, Počet pólů: 13, 90°, Připojení s upínacím třmenem, Upínací rozsah, max. : 4 mm <sup>2</sup> , Box
objednávky		
GTIN (EAN)	4032248628087	
Množství	24 ST	
Typ	BLZP 5.08HC/13/90F SN O...	Verze
Číslo	<a href="#">1949910000</a>	Zásuvný konektor PCB plug in, zdířka, 5.08 mm, Počet pólů: 13, 90°, Připojení s upínacím třmenem, Upínací rozsah, max. : 4 mm <sup>2</sup> , Box
objednávky		
GTIN (EAN)	4032248627844	
Množství	24 ST	
Typ	BLZP 5.08HC/14/90F SN B...	Verze
Číslo	<a href="#">1950160000</a>	Zásuvný konektor PCB plug in, zdířka, 5.08 mm, Počet pólů: 14, 90°, Připojení s upínacím třmenem, Upínací rozsah, max. : 4 mm <sup>2</sup> , Box
objednávky		
GTIN (EAN)	4032248628094	
Množství	18 ST	
Typ	BLZP 5.08HC/14/90F SN O...	Verze
Číslo	<a href="#">1949920000</a>	Zásuvný konektor PCB plug in, zdířka, 5.08 mm, Počet pólů: 14, 90°, Připojení s upínacím třmenem, Upínací rozsah, max. : 4 mm <sup>2</sup> , Box
objednávky		
GTIN (EAN)	4032248627851	
Množství	18 ST	
Typ	BLZP 5.08HC/15/90F SN B...	Verze
Číslo	<a href="#">1950170000</a>	Zásuvný konektor PCB plug in, zdířka, 5.08 mm, Počet pólů: 15, 90°, Připojení s upínacím třmenem, Upínací rozsah, max. : 4 mm <sup>2</sup> , Box
objednávky		
GTIN (EAN)	4032248628100	
Množství	18 ST	

## WMF 2.5 FU BLZ 100-250V SW

**Weidmüller Interface GmbH & Co. KG**  
 Klingenbergstraße 26  
 D-32758 Detmold  
 Germany

www.weidmueller.com

### Příslušenství

Typ	BLZP 5.08HC/15/90F SN O...	Verze
Číslo	<a href="#">1949930000</a>	Zásuvný konektor PCB plug in, zdířka, 5.08 mm, Počet pólů: 15, 90°, Připojení s upínacím třmenem, Upínací rozsah, max. : 4 mm <sup>2</sup> , Box
objednávky		
GTIN (EAN)	4032248627868	
Množství	18 ST	
Typ	BLZP 5.08HC/16/90F SN B...	Verze
Číslo	<a href="#">1950180000</a>	Zásuvný konektor PCB plug in, zdířka, 5.08 mm, Počet pólů: 16, 90°, Připojení s upínacím třmenem, Upínací rozsah, max. : 4 mm <sup>2</sup> , Box
objednávky		
GTIN (EAN)	4032248628117	
Množství	18 ST	
Typ	BLZP 5.08HC/16/90F SN O...	Verze
Číslo	<a href="#">1949940000</a>	Zásuvný konektor PCB plug in, zdířka, 5.08 mm, Počet pólů: 16, 90°, Připojení s upínacím třmenem, Upínací rozsah, max. : 4 mm <sup>2</sup> , Box
objednávky		
GTIN (EAN)	4032248627875	
Množství	18 ST	
Typ	BLZP 5.08HC/17/90F SN B...	Verze
Číslo	<a href="#">1950190000</a>	Zásuvný konektor PCB plug in, zdířka, 5.08 mm, Počet pólů: 17, 90°, Připojení s upínacím třmenem, Upínací rozsah, max. : 4 mm <sup>2</sup> , Box
objednávky		
GTIN (EAN)	4032248628124	
Množství	18 ST	
Typ	BLZP 5.08HC/17/90F SN O...	Verze
Číslo	<a href="#">1949950000</a>	Zásuvný konektor PCB plug in, zdířka, 5.08 mm, Počet pólů: 17, 90°, Připojení s upínacím třmenem, Upínací rozsah, max. : 4 mm <sup>2</sup> , Box
objednávky		
GTIN (EAN)	4032248627882	
Množství	18 ST	
Typ	BLZP 5.08HC/18/90F SN B...	Verze
Číslo	<a href="#">1950200000</a>	Zásuvný konektor PCB plug in, zdířka, 5.08 mm, Počet pólů: 18, 90°, Připojení s upínacím třmenem, Upínací rozsah, max. : 4 mm <sup>2</sup> , Box
objednávky		
GTIN (EAN)	4032248628131	
Množství	18 ST	
Typ	BLZP 5.08HC/18/90F SN O...	Verze
Číslo	<a href="#">1949960000</a>	Zásuvný konektor PCB plug in, zdířka, 5.08 mm, Počet pólů: 18, 90°, Připojení s upínacím třmenem, Upínací rozsah, max. : 4 mm <sup>2</sup> , Box
objednávky		
GTIN (EAN)	4032248627899	
Množství	18 ST	
Typ	BLZP 5.08HC/19/90F SN B...	Verze
Číslo	<a href="#">1950210000</a>	Zásuvný konektor PCB plug in, zdířka, 5.08 mm, Počet pólů: 19, 90°, Připojení s upínacím třmenem, Upínací rozsah, max. : 4 mm <sup>2</sup> , Box
objednávky		
GTIN (EAN)	4032248628148	
Množství	12 ST	
Typ	BLZP 5.08HC/19/90F SN O...	Verze
Číslo	<a href="#">1949970000</a>	Zásuvný konektor PCB plug in, zdířka, 5.08 mm, Počet pólů: 19, 90°, Připojení s upínacím třmenem, Upínací rozsah, max. : 4 mm <sup>2</sup> , Box
objednávky		
GTIN (EAN)	4032248627905	
Množství	12 ST	
Typ	BLZP 5.08HC/20/90F SN B...	Verze
Číslo	<a href="#">1950220000</a>	Zásuvný konektor PCB plug in, zdířka, 5.08 mm, Počet pólů: 20, 90°, Připojení s upínacím třmenem, Upínací rozsah, max. : 4 mm <sup>2</sup> , Box
objednávky		
GTIN (EAN)	4032248628155	
Množství	12 ST	

## WMF 2.5 FU BLZ 100-250V SW

**Weidmüller Interface GmbH & Co. KG**  
Klingenbergstraße 26  
D-32758 Detmold  
Germany

www.weidmueller.com

### Příslušenství

Typ	BLZP 5.08HC/20/90F SN O...	Verze
Číslo	<a href="#">1949980000</a>	Zásuvný konektor PCB plug in, zdířka, 5.08 mm, Počet pólů: 20, 90°,
objednávky		Připojení s upínacím třmenem, Upínací rozsah, max. : 4 mm <sup>2</sup> , Box
GTIN (EAN)	4032248627912	
Množství	12 ST	
Typ	BLZP 5.08HC/21/90F SN B...	Verze
Číslo	<a href="#">1950230000</a>	Zásuvný konektor PCB plug in, zdířka, 5.08 mm, Počet pólů: 21, 90°,
objednávky		Připojení s upínacím třmenem, Upínací rozsah, max. : 4 mm <sup>2</sup> , Box
GTIN (EAN)	4032248628162	
Množství	12 ST	
Typ	BLZP 5.08HC/21/90F SN O...	Verze
Číslo	<a href="#">1949990000</a>	Zásuvný konektor PCB plug in, zdířka, 5.08 mm, Počet pólů: 21, 90°,
objednávky		Připojení s upínacím třmenem, Upínací rozsah, max. : 4 mm <sup>2</sup> , Box
GTIN (EAN)	4032248627929	
Množství	12 ST	
Typ	BLZP 5.08HC/22/90F SN B...	Verze
Číslo	<a href="#">1950240000</a>	Zásuvný konektor PCB plug in, zdířka, 5.08 mm, Počet pólů: 22, 90°,
objednávky		Připojení s upínacím třmenem, Upínací rozsah, max. : 4 mm <sup>2</sup> , Box
GTIN (EAN)	4032248628179	
Množství	12 ST	
Typ	BLZP 5.08HC/22/90F SN O...	Verze
Číslo	<a href="#">1950010000</a>	Zásuvný konektor PCB plug in, zdířka, 5.08 mm, Počet pólů: 22, 90°,
objednávky		Připojení s upínacím třmenem, Upínací rozsah, max. : 4 mm <sup>2</sup> , Box
GTIN (EAN)	4032248627936	
Množství	12 ST	
Typ	BLZP 5.08HC/23/90F SN B...	Verze
Číslo	<a href="#">1950250000</a>	Zásuvný konektor PCB plug in, zdířka, 5.08 mm, Počet pólů: 23, 90°,
objednávky		Připojení s upínacím třmenem, Upínací rozsah, max. : 4 mm <sup>2</sup> , Box
GTIN (EAN)	4032248628186	
Množství	12 ST	
Typ	BLZP 5.08HC/23/90F SN O...	Verze
Číslo	<a href="#">1950020000</a>	Zásuvný konektor PCB plug in, zdířka, 5.08 mm, Počet pólů: 23, 90°,
objednávky		Připojení s upínacím třmenem, Upínací rozsah, max. : 4 mm <sup>2</sup> , Box
GTIN (EAN)	4032248627950	
Množství	12 ST	
Typ	BLZP 5.08HC/24/90F SN B...	Verze
Číslo	<a href="#">1950260000</a>	Zásuvný konektor PCB plug in, zdířka, 5.08 mm, Počet pólů: 24, 90°,
objednávky		Připojení s upínacím třmenem, Upínací rozsah, max. : 4 mm <sup>2</sup> , Box
GTIN (EAN)	4032248628193	
Množství	12 ST	
Typ	BLZP 5.08HC/24/90F SN O...	Verze
Číslo	<a href="#">1950030000</a>	Zásuvný konektor PCB plug in, zdířka, 5.08 mm, Počet pólů: 24, 90°,
objednávky		Připojení s upínacím třmenem, Upínací rozsah, max. : 4 mm <sup>2</sup> , Box
GTIN (EAN)	4032248627967	
Množství	12 ST	

## WMF 2.5 FU BLZ 100-250V SW

**Weidmüller Interface GmbH & Co. KG**  
Klingenbergstraße 26  
D-32758 Detmold  
Germany

www.weidmueller.com

## Příslušenství

### Příslušenství



Komplexní příslušenství portfolia Klippon® Connect dokonale vyhovují do posledního detailu. To usnadňuje montáž při dodržování požadovaných norem.

### Všeobecné objednací údaje

Typ	WAD WMF2.5	Verze
Číslo	<a href="#">1142970000</a>	Víko svorky, Tmavě béžová, Wemid, Výška: 11 mm, Šířka: 9.96 mm,
objednávky		Hloubka: 9.68 mm, V-0
GTIN (EAN)	4032248926039	
Množství	50 ST	

### Prázdné



Štítek Dekafix (DEK) je univerzální štítek pro všechny vodiče a zásuvné konektory i elektronické sub-sestavy. Tento systém je ideální pro krátké číselné sekvence a zahrnuje širokou řadu předtištěných značek. Pásky pro rychlou instalaci v jediném pracovním kroku. Potisk je dobře čitelný, má perfektní kontrast a je k dispozici v různých šířkách.

- Široká řada potitřených značek pro okamžité použití
- Pásky pro rychlou instalaci
- Značky na konektory vhodné pro všechny kabelové konektory
- K dispozici jako čisté MultiCard, nebo se standardním potiskem

Pro vlastní potisk: Prosíme zašlete nám soubor pro náš software na značení M-Print PRO nebo M-Print PRO Online (bez instalace) s vašimi požadavky na značení.

### Všeobecné objednací údaje

Typ	DEK 5/5 MC NE WS	Verze
Číslo	<a href="#">1609801044</a>	Dekafix, Označení svorek, 5 x 5 mm, Rozteč v mm (P): 5.00
objednávky		Weidmueller, Bílá
GTIN (EAN)	4008190397111	
Množství	1000 ST	
Typ	WS 10/5 M MC NE WS	Verze
Číslo	<a href="#">1792000000</a>	WS, Označení svorek, 10 x 5 mm, Rozteč v mm (P): 5.00
objednávky		Weidmueller, Allen-Bradley, Bílá
GTIN (EAN)	4032248223862	
Množství	720 ST	

## WMF 2.5 FU BLZ 100-250V SW

**Weidmüller Interface GmbH & Co. KG**  
Klingenbergstraße 26  
D-32758 Detmold  
Germany

www.weidmueller.com

## Příslušenství

### Držák štítku značení

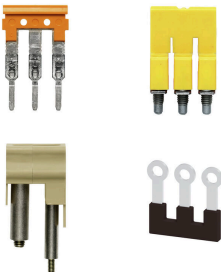


Držák značky nabízí možnost dodatečné montáže standardních značek s roztečí 5 nebo 5,1 mm. Úhlové držáky lze volitelně zacvaknout a lze je namontovat do všech standardních označovacích kanálů modulárních svorkovnic Klippon® Connect. Typy montážních značek naleznete v příslušném příslušenství držáku označení.

### Všeobecné objednací údaje

Typ	BZT 1 WS 10/5	Verze
Číslo	<a href="#">1805490000</a>	Příslušenství, Držák štítku značení
objednávky		
GTIN (EAN)	4032248270231	
Množství	100 ST	
Typ	BZT 1 ZA WS 10/5	Verze
Číslo	<a href="#">1805520000</a>	Příslušenství, Držák štítku značení
objednávky		
GTIN (EAN)	4032248270248	
Množství	100 ST	

### Propojky



Rozdělení nebo násobení potenciálu do sousedících svorkovnic se provádí prostřednictvím propojek. Dalšímu úsilí o propojení se lze snadno vyhnout. I když jsou póly přerušeny, spolehlivost kontaktu ve svorkovnicích je stále zajištěna. Naše portfolio nabízí zásuvné a šroubovatelné systémy propojek pro modulární svorkovnice.

### Všeobecné objednací údaje

Typ	ZQV 2.5N/10	Verze
Číslo	<a href="#">1527690000</a>	Propojka (svorka), Zapojeno, Oranžová, 24 A, Počet pólů: 10, Rozteč v mm (P): 5.10, Izolované: Ano, Šířka: 48.7 mm
objednávky		
GTIN (EAN)	4050118447989	
Množství	20 ST	
Typ	ZQV 2.5N/10 BL	Verze
Číslo	<a href="#">1527880000</a>	Propojka (svorka), Zapojeno, Modrá, 24 A, Počet pólů: 10, Rozteč v mm (P): 5.10, Izolované: Ano, Šířka: 48.7 mm
objednávky		
GTIN (EAN)	4050118448573	
Množství	20 ST	
Typ	ZQV 2.5N/10 RD	Verze
Číslo	<a href="#">2108910000</a>	Propojka (svorka), Zapojeno, Červená, 24 A, Počet pólů: 10, Rozteč v mm (P): 5.10, Izolované: Ano, Šířka: 48.7 mm
objednávky		
GTIN (EAN)	4050118486018	
Množství	20 ST	

## WMF 2.5 FU BLZ 100-250V SW

**Weidmüller Interface GmbH & Co. KG**  
 Klingenbergstraße 26  
 D-32758 Detmold  
 Germany

www.weidmueller.com

### Příslušenství

Typ	ZQV 2.5N/2	Verze
Číslo	<a href="#">1527540000</a>	Propojka (svorka), Zapojeno, Oranžová, 24 A, Počet pólů: 2, Rozteč v mm (P): 5.10, Izolované: Ano, Šířka: 7.9 mm
objednávky		
GTIN (EAN)	4050118448467	
Množství	60 ST	
Typ	ZQV 2.5N/2 BL	Verze
Číslo	<a href="#">1527740000</a>	Propojka (svorka), Zapojeno, Modrá, 24 A, Počet pólů: 2, Rozteč v mm (P): 5.10, Izolované: Ano, Šířka: 7.9 mm
objednávky		
GTIN (EAN)	4050118448658	
Množství	60 ST	
Typ	ZQV 2.5N/2 RD	Verze
Číslo	<a href="#">2108470000</a>	Propojka (svorka), Zapojeno, Červená, 24 A, Počet pólů: 2, Rozteč v mm (P): 5.10, Izolované: Ano, Šířka: 7.9 mm
objednávky		
GTIN (EAN)	4050118448542	
Množství	60 ST	
Typ	ZQV 2.5N/20	Verze
Číslo	<a href="#">1527720000</a>	Propojka (svorka), Zapojeno, Oranžová, 24 A, Počet pólů: 20, Rozteč v mm (P): 5.10, Izolované: Ano, Šířka: 102 mm
objednávky		
GTIN (EAN)	4050118447972	
Množství	20 ST	
Typ	ZQV 2.5N/20 BL	Verze
Číslo	<a href="#">1527890000</a>	Propojka (svorka), Zapojeno, Modrá, 24 A, Počet pólů: 20, Rozteč v mm (P): 5.10, Izolované: Ano, Šířka: 102 mm
objednávky		
GTIN (EAN)	4050118448566	
Množství	20 ST	
Typ	ZQV 2.5N/20 RD	Verze
Číslo	<a href="#">2108920000</a>	Propojka (svorka), Zapojeno, Červená, 24 A, Počet pólů: 20, Rozteč v mm (P): 5.10, Izolované: Ano, Šířka: 102 mm
objednávky		
GTIN (EAN)	4050118485899	
Množství	20 ST	
Typ	ZQV 2.5N/3	Verze
Číslo	<a href="#">1527570000</a>	Propojka (svorka), Zapojeno, Oranžová, 24 A, Počet pólů: 3, Rozteč v mm (P): 5.10, Izolované: Ano, Šířka: 13 mm
objednávky		
GTIN (EAN)	4050118448450	
Množství	60 ST	
Typ	ZQV 2.5N/3 BL	Verze
Číslo	<a href="#">1527770000</a>	Propojka (svorka), Zapojeno, Modrá, 24 A, Počet pólů: 3, Rozteč v mm (P): 5.10, Izolované: Ano, Šířka: 13 mm
objednávky		
GTIN (EAN)	4050118448641	
Množství	60 ST	
Typ	ZQV 2.5N/3 RD	Verze
Číslo	<a href="#">2108690000</a>	Propojka (svorka), Zapojeno, Červená, 24 A, Počet pólů: 3, Rozteč v mm (P): 5.10, Izolované: Ano, Šířka: 13 mm
objednávky		
GTIN (EAN)	4050118448535	
Množství	60 ST	
Typ	ZQV 2.5N/4	Verze
Číslo	<a href="#">1527590000</a>	Propojka (svorka), Zapojeno, Oranžová, 24 A, Počet pólů: 4, Rozteč v mm (P): 5.10, Izolované: Ano, Šířka: 18.1 mm
objednávky		
GTIN (EAN)	4050118448443	
Množství	60 ST	

## WMF 2.5 FU BLZ 100-250V SW

**Weidmüller Interface GmbH & Co. KG**  
Klingenbergstraße 26  
D-32758 Detmold  
Germany

www.weidmueller.com

### Příslušenství

Typ	ZQV 2.5N/4 BL	Verze
Číslo	<a href="#">1527780000</a>	Propojka (svorka), Zapojeno, Modrá, 24 A, Počet pólů: 4, Rozteč v mm
objednávky		(P): 5.10, Izolované: Ano, Šířka: 18.1 mm
GTIN (EAN)	4050118448634	
Množství	60 ST	
Typ	ZQV 2.5N/4 RD	Verze
Číslo	<a href="#">2108700000</a>	Propojka (svorka), Zapojeno, Červená, 24 A, Počet pólů: 4, Rozteč v
objednávky		mm (P): 5.10, Izolované: Ano, Šířka: 18.1 mm
GTIN (EAN)	4050118448528	
Množství	60 ST	
Typ	ZQV 2.5N/5	Verze
Číslo	<a href="#">1527620000</a>	Propojka (svorka), Zapojeno, Oranžová, 24 A, Počet pólů: 5, Rozteč v
objednávky		mm (P): 5.10, Izolované: Ano, Šířka: 23.2 mm
GTIN (EAN)	4050118448436	
Množství	20 ST	
Typ	ZQV 2.5N/5 BL	Verze
Číslo	<a href="#">1527790000</a>	Propojka (svorka), Zapojeno, Modrá, 24 A, Počet pólů: 5, Rozteč v mm
objednávky		(P): 5.10, Izolované: Ano, Šířka: 23.2 mm
GTIN (EAN)	4050118448627	
Množství	20 ST	
Typ	ZQV 2.5N/5 RD	Verze
Číslo	<a href="#">2108710000</a>	Propojka (svorka), Zapojeno, Červená, 24 A, Počet pólů: 5, Rozteč v
objednávky		mm (P): 5.10, Izolované: Ano, Šířka: 23.2 mm
GTIN (EAN)	4050118448511	
Množství	20 ST	
Typ	ZQV 2.5N/50	Verze
Číslo	<a href="#">1527730000</a>	Propojka (svorka), Zapojeno, Oranžová, 24 A, Počet pólů: 50, Rozteč v
objednávky		mm (P): 5.10, Izolované: Ano, Šířka: 255 mm
GTIN (EAN)	4050118411362	
Množství	5 ST	
Typ	ZQV 2.5N/50 BL	Verze
Číslo	<a href="#">1527920000</a>	Propojka (svorka), Zapojeno, Modrá, 24 A, Počet pólů: 50, Rozteč v
objednávky		mm (P): 5.10, Izolované: Ano, Šířka: 255 mm
GTIN (EAN)	4050118448559	
Množství	5 ST	
Typ	ZQV 2.5N/50 RD	Verze
Číslo	<a href="#">2109000000</a>	Propojka (svorka), Zapojeno, Červená, 24 A, Počet pólů: 50, Rozteč v
objednávky		mm (P): 5.10, Izolované: Ano, Šířka: 255 mm
GTIN (EAN)	4050118486001	
Množství	5 ST	
Typ	ZQV 2.5N/6	Verze
Číslo	<a href="#">1527630000</a>	Propojka (svorka), Zapojeno, Oranžová, 24 A, Počet pólů: 6, Rozteč v
objednávky		mm (P): 5.10, Izolované: Ano, Šířka: 28.3 mm
GTIN (EAN)	4050118448429	
Množství	20 ST	
Typ	ZQV 2.5N/6 BL	Verze
Číslo	<a href="#">1527820000</a>	Propojka (svorka), Zapojeno, Modrá, 24 A, Počet pólů: 6, Rozteč v mm
objednávky		(P): 5.10, Izolované: Ano, Šířka: 28.3 mm
GTIN (EAN)	4050118448610	
Množství	20 ST	

## WMF 2.5 FU BLZ 100-250V SW

**Weidmüller Interface GmbH & Co. KG**  
Klingenbergstraße 26  
D-32758 Detmold  
Germany

www.weidmueller.com

### Příslušenství

Typ	ZQV 2.5N/6 RD	Verze
Číslo	<a href="#">2108720000</a>	Propojka (svorka), Zapojeno, Červená, 24 A, Počet pólů: 6, Rozteč v mm (P): 5.10, Izolované: Ano, Šířka: 28.3 mm
objednávky		
GTIN (EAN)	4050118448504	
Množství	20 ST	
Typ	ZQV 2.5N/7	Verze
Číslo	<a href="#">1527640000</a>	Propojka (svorka), Zapojeno, Oranžová, 24 A, Počet pólů: 7, Rozteč v mm (P): 5.10, Izolované: Ano, Šířka: 33.4 mm
objednávky		
GTIN (EAN)	4050118448412	
Množství	20 ST	
Typ	ZQV 2.5N/7 BL	Verze
Číslo	<a href="#">1527830000</a>	Propojka (svorka), Zapojeno, Modrá, 24 A, Počet pólů: 7, Rozteč v mm (P): 5.10, Izolované: Ano, Šířka: 33.4 mm
objednávky		
GTIN (EAN)	4050118448603	
Množství	20 ST	
Typ	ZQV 2.5N/7 RD	Verze
Číslo	<a href="#">2108810000</a>	Propojka (svorka), Zapojeno, Červená, 24 A, Počet pólů: 7, Rozteč v mm (P): 5.10, Izolované: Ano, Šířka: 33.4 mm
objednávky		
GTIN (EAN)	4050118448498	
Množství	20 ST	
Typ	ZQV 2.5N/8	Verze
Číslo	<a href="#">1527670000</a>	Propojka (svorka), Zapojeno, Oranžová, 24 A, Počet pólů: 8, Rozteč v mm (P): 5.10, Izolované: Ano, Šířka: 38.5 mm
objednávky		
GTIN (EAN)	4050118448405	
Množství	20 ST	
Typ	ZQV 2.5N/8 BL	Verze
Číslo	<a href="#">1527840000</a>	Propojka (svorka), Zapojeno, Modrá, 24 A, Počet pólů: 8, Rozteč v mm (P): 5.10, Izolované: Ano, Šířka: 38.5 mm
objednávky		
GTIN (EAN)	4050118448597	
Množství	20 ST	
Typ	ZQV 2.5N/8 RD	Verze
Číslo	<a href="#">2108870000</a>	Propojka (svorka), Zapojeno, Červená, 24 A, Počet pólů: 8, Rozteč v mm (P): 5.10, Izolované: Ano, Šířka: 38.5 mm
objednávky		
GTIN (EAN)	4050118448481	
Množství	20 ST	
Typ	ZQV 2.5N/9	Verze
Číslo	<a href="#">1527680000</a>	Propojka (svorka), Zapojeno, Oranžová, 24 A, Počet pólů: 9, Rozteč v mm (P): 5.10, Izolované: Ano, Šířka: 43.6 mm
objednávky		
GTIN (EAN)	4050118447996	
Množství	20 ST	
Typ	ZQV 2.5N/9 BL	Verze
Číslo	<a href="#">1527870000</a>	Propojka (svorka), Zapojeno, Modrá, 24 A, Počet pólů: 9, Rozteč v mm (P): 5.10, Izolované: Ano, Šířka: 43.6 mm
objednávky		
GTIN (EAN)	4050118448580	
Množství	20 ST	
Typ	ZQV 2.5N/9 RD	Verze
Číslo	<a href="#">2108900000</a>	Propojka (svorka), Zapojeno, Červená, 24 A, Počet pólů: 9, Rozteč v mm (P): 5.10, Izolované: Ano, Šířka: 43.6 mm
objednávky		
GTIN (EAN)	4050118448474	
Množství	20 ST	

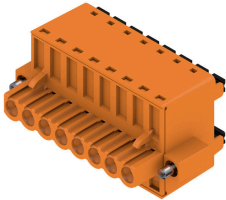
## WMF 2.5 FU BLZ 100-250V SW

**Weidmüller Interface GmbH & Co. KG**  
Klingenbergstraße 26  
D-32758 Detmold  
Germany

### Příslušenství

www.weidmueller.com

#### BLDF 5.08/180F SN



Výkonné řetězové řešení pro sběrníkové aplikace s vysokým výkonem je také vhodné pro 400 V pomocné napájení s proudovou zatížitelností 18,5 A. Velký rozsah upnutí (do průřezu vodiče 2,5 mm<sup>2</sup>) je vzhledem k nízkému poklesu napětí vhodný zejména pro dlouhé sběrníkové kabely nebo vysoké proudy. Čtyři varianty s přírubou, včetně patentované uvolňovací západky, umožňují uživatelsky příznivé odpojovací systémy.

#### Všeobecné objednací údaje

Typ	BLDF 5.08/08/180F SN OR...	Verze
Číslo	<a href="#">1065120000</a>	Zásuvný konektor PCB plug in, zdířka, 5.08 mm, Počet pólů: 8, 180°,
objednávky		Připojení PUSH IN s akčním členem, Upínací rozsah, max. : 3.31 mm <sup>2</sup> ,
GTIN (EAN)	4032248817658	Box
Množství	24 ST	
Typ	BLDF 5.08/08/180F SN BK...	Verze
Číslo	<a href="#">1001000000</a>	Zásuvný konektor PCB plug in, zdířka, 5.08 mm, Počet pólů: 8, 180°,
objednávky		Připojení PUSH IN s akčním členem, Upínací rozsah, max. : 3.31 mm <sup>2</sup> ,
GTIN (EAN)	4032248817559	Box
Množství	24 ST	
Typ	BLDF 5.08/07/180F SN OR...	Verze
Číslo	<a href="#">1065110000</a>	Zásuvný konektor PCB plug in, zdířka, 5.08 mm, Počet pólů: 7, 180°,
objednávky		Připojení PUSH IN s akčním členem, Upínací rozsah, max. : 3.31 mm <sup>2</sup> ,
GTIN (EAN)	4032248817832	Box
Množství	24 ST	
Typ	BLDF 5.08/07/180F SN BK...	Verze
Číslo	<a href="#">1000990000</a>	Zásuvný konektor PCB plug in, zdířka, 5.08 mm, Počet pólů: 7, 180°,
objednávky		Připojení PUSH IN s akčním členem, Upínací rozsah, max. : 3.31 mm <sup>2</sup> ,
GTIN (EAN)	4032248817474	Box
Množství	24 ST	
Typ	BLDF 5.08/06/180F SN OR...	Verze
Číslo	<a href="#">1065090000</a>	Zásuvný konektor PCB plug in, zdířka, 5.08 mm, Počet pólů: 6, 180°,
objednávky		Připojení PUSH IN s akčním členem, Upínací rozsah, max. : 3.31 mm <sup>2</sup> ,
GTIN (EAN)	4032248817801	Box
Množství	28 ST	
Typ	BLDF 5.08/06/180F SN BK...	Verze
Číslo	<a href="#">1000980000</a>	Zásuvný konektor PCB plug in, zdířka, 5.08 mm, Počet pólů: 6, 180°,
objednávky		Připojení PUSH IN s akčním členem, Upínací rozsah, max. : 3.31 mm <sup>2</sup> ,
GTIN (EAN)	4032248817375	Box
Množství	28 ST	
Typ	BLDF 5.08/05/180F SN OR...	Verze
Číslo	<a href="#">1065080000</a>	Zásuvný konektor PCB plug in, zdířka, 5.08 mm, Počet pólů: 5, 180°,
objednávky		Připojení PUSH IN s akčním členem, Upínací rozsah, max. : 3.31 mm <sup>2</sup> ,
GTIN (EAN)	4032248817856	Box
Množství	32 ST	
Typ	BLDF 5.08/05/180F SN BK...	Verze
Číslo	<a href="#">1000970000</a>	Zásuvný konektor PCB plug in, zdířka, 5.08 mm, Počet pólů: 5, 180°,
objednávky		Připojení PUSH IN s akčním členem, Upínací rozsah, max. : 3.31 mm <sup>2</sup> ,
GTIN (EAN)	4032248817337	Box
Množství	32 ST	

## WMF 2.5 FU BLZ 100-250V SW

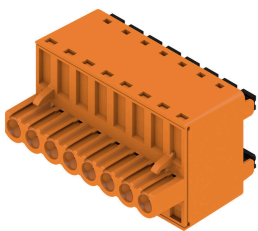
**Weidmüller Interface GmbH & Co. KG**  
Klingenbergstraße 26  
D-32758 Detmold  
Germany

www.weidmueller.com

### Příslušenství

Typ	BLDF 5.08/04/180F SN OR...	Verze
Číslo	<a href="#">1059420000</a>	Zásuvný konektor PCB plug in, zdířka, 5.08 mm, Počet pólů: 4, 180°,
objednávky		Připojení PUSH IN s akčním členem, Upínací rozsah, max. : 3.31 mm²,
GTIN (EAN)	4032248817894	Box
Množství	40 ST	
Typ	BLDF 5.08/04/180F SN BK...	Verze
Číslo	<a href="#">1000960000</a>	Zásuvný konektor PCB plug in, zdířka, 5.08 mm, Počet pólů: 4, 180°,
objednávky		Připojení PUSH IN s akčním členem, Upínací rozsah, max. : 3.31 mm²,
GTIN (EAN)	4032248817344	Box
Množství	40 ST	
Typ	BLDF 5.08/03/180F SN OR...	Verze
Číslo	<a href="#">1012060000</a>	Zásuvný konektor PCB plug in, zdířka, 5.08 mm, Počet pólů: 3, 180°,
objednávky		Připojení PUSH IN s akčním členem, Upínací rozsah, max. : 3.31 mm²,
GTIN (EAN)	4032248818037	Box
Množství	48 ST	
Typ	BLDF 5.08/03/180F SN BK...	Verze
Číslo	<a href="#">1000950000</a>	Zásuvný konektor PCB plug in, zdířka, 5.08 mm, Počet pólů: 3, 180°,
objednávky		Připojení PUSH IN s akčním členem, Upínací rozsah, max. : 3.31 mm²,
GTIN (EAN)	4032248817085	Box
Množství	48 ST	
Typ	BLDF 5.08/02/180F SN OR...	Verze
Číslo	<a href="#">1001220000</a>	Zásuvný konektor PCB plug in, zdířka, 5.08 mm, Počet pólů: 2, 180°,
objednávky		Připojení PUSH IN s akčním členem, Upínací rozsah, max. : 3.31 mm²,
GTIN (EAN)	4032248817955	Box
Množství	60 ST	
Typ	BLDF 5.08/02/180F SN BK...	Verze
Číslo	<a href="#">1000930000</a>	Zásuvný konektor PCB plug in, zdířka, 5.08 mm, Počet pólů: 2, 180°,
objednávky		Připojení PUSH IN s akčním členem, Upínací rozsah, max. : 3.31 mm²,
GTIN (EAN)	4032248817252	Box
Množství	60 ST	

### BLDF 5.08/180 SN



Výkonné řetězové řešení pro sběrníkové aplikace s vysokým výkonem je také vhodné pro 400 V pomocné napájení s proudovou zatížitelností 18,5 A. Velký rozsah upnutí (do průřezu vodiče 2,5 mm<sup>2</sup>) je vzhledem k nízkému poklesu napětí vhodný zejména pro dlouhé sběrníkové kabely nebo vysoké proudy. Čtyři varianty s přírubou, včetně patentované uvolňovací západky, umožňují uživatelsky příznivé odpojovací systémy.

### Všeobecné objednávací údaje

Typ	BLDF 5.08/02/180 SN BK ...	Verze
Číslo	<a href="#">1000860000</a>	Zásuvný konektor PCB plug in, zdířka, 5.08 mm, Počet pólů: 2, 180°,
objednávky		Připojení PUSH IN s akčním členem, Upínací rozsah, max. : 3.31 mm²,
GTIN (EAN)	4032248817030	Box
Množství	120 ST	
Typ	BLDF 5.08/02/180 SN OR ...	Verze
Číslo	<a href="#">1001150000</a>	Zásuvný konektor PCB plug in, zdířka, 5.08 mm, Počet pólů: 2, 180°,
objednávky		Připojení PUSH IN s akčním členem, Upínací rozsah, max. : 3.31 mm²,
GTIN (EAN)	4032248818020	Box
Množství	120 ST	

Datum vytvoření 03.04.2026 01:17:22 MEZ

## WMF 2.5 FU BLZ 100-250V SW

**Weidmüller Interface GmbH & Co. KG**  
 Klingenbergstraße 26  
 D-32758 Detmold  
 Germany

www.weidmueller.com

### Příslušenství

Typ	BLDF 5.08/03/180 SN BK ...	Verze
Číslo	<a href="#">1000870000</a>	Zásuvný konektor PCB plug in, zdířka, 5.08 mm, Počet pólů: 3, 180°,
objednávky		Připojení PUSH IN s akčním členem, Upínací rozsah, max. : 3.31 mm²,
GTIN (EAN)	4032248817276	Box
Množství	80 ST	
Typ	BLDF 5.08/03/180 SN OR ...	Verze
Číslo	<a href="#">1001160000</a>	Zásuvný konektor PCB plug in, zdířka, 5.08 mm, Počet pólů: 3, 180°,
objednávky		Připojení PUSH IN s akčním členem, Upínací rozsah, max. : 3.31 mm²,
GTIN (EAN)	4032248817726	Box
Množství	80 ST	
Typ	BLDF 5.08/03/180 SN OR ...	Verze
Číslo	<a href="#">2759190000</a>	Zásuvný konektor PCB plug in, zdířka, 5.08 mm, Počet pólů: 3, 180°,
objednávky		Připojení PUSH IN s akčním členem, Připojení s kotevní svorkou,
GTIN (EAN)	4064675007289	Upínací rozsah, max. : 3.31 mm², Box
Množství	80 ST	
Typ	BLDF 5.08/04/180 SN BK ...	Verze
Číslo	<a href="#">1000880000</a>	Zásuvný konektor PCB plug in, zdířka, 5.08 mm, Počet pólů: 4, 180°,
objednávky		Připojení PUSH IN s akčním členem, Upínací rozsah, max. : 3.31 mm²,
GTIN (EAN)	4032248817269	Box
Množství	60 ST	
Typ	BLDF 5.08/04/180 SN OR ...	Verze
Číslo	<a href="#">1001170000</a>	Zásuvný konektor PCB plug in, zdířka, 5.08 mm, Počet pólů: 4, 180°,
objednávky		Připojení PUSH IN s akčním členem, Upínací rozsah, max. : 3.31 mm²,
GTIN (EAN)	4032248818075	Box
Množství	60 ST	
Typ	BLDF 5.08/05/180 SN BK ...	Verze
Číslo	<a href="#">1000890000</a>	Zásuvný konektor PCB plug in, zdířka, 5.08 mm, Počet pólů: 5, 180°,
objednávky		Připojení PUSH IN s akčním členem, Upínací rozsah, max. : 3.31 mm²,
GTIN (EAN)	4032248817078	Box
Množství	48 ST	
Typ	BLDF 5.08/05/180 SN OR ...	Verze
Číslo	<a href="#">1001180000</a>	Zásuvný konektor PCB plug in, zdířka, 5.08 mm, Počet pólů: 5, 180°,
objednávky		Připojení PUSH IN s akčním členem, Upínací rozsah, max. : 3.31 mm²,
GTIN (EAN)	4032248818228	Box
Množství	48 ST	
Typ	BLDF 5.08/06/180 SN BK ...	Verze
Číslo	<a href="#">1000900000</a>	Zásuvný konektor PCB plug in, zdířka, 5.08 mm, Počet pólů: 6, 180°,
objednávky		Připojení PUSH IN s akčním členem, Upínací rozsah, max. : 3.31 mm²,
GTIN (EAN)	4032248817412	Box
Množství	40 ST	
Typ	BLDF 5.08/06/180 SN OR ...	Verze
Číslo	<a href="#">1001190000</a>	Zásuvný konektor PCB plug in, zdířka, 5.08 mm, Počet pólů: 6, 180°,
objednávky		Připojení PUSH IN s akčním členem, Upínací rozsah, max. : 3.31 mm²,
GTIN (EAN)	4032248818174	Box
Množství	40 ST	
Typ	BLDF 5.08/07/180 SN BK ...	Verze
Číslo	<a href="#">1000910000</a>	Zásuvný konektor PCB plug in, zdířka, 5.08 mm, Počet pólů: 7, 180°,
objednávky		Připojení PUSH IN s akčním členem, Upínací rozsah, max. : 3.31 mm²,
GTIN (EAN)	4032248817450	Box
Množství	32 ST	

## WMF 2.5 FU BLZ 100-250V SW

**Weidmüller Interface GmbH & Co. KG**  
Klingenbergstraße 26  
D-32758 Detmold  
Germany

www.weidmueller.com

## Příslušenství

Typ	BLDF 5.08/07/180 SN OR ...	Verze
Číslo	<a href="#">1001200000</a>	Zásuvný konektor PCB plug in, zdířka, 5.08 mm, Počet pólů: 7, 180°,
objednávky		Připojení PUSH IN s akčním členem, Upínací rozsah, max. : 3.31 mm²,
GTIN (EAN)	4032248817535	Box
Množství	32 ST	
Typ	BLDF 5.08/08/180 SN BK ...	Verze
Číslo	<a href="#">1000920000</a>	Zásuvný konektor PCB plug in, zdířka, 5.08 mm, Počet pólů: 8, 180°,
objednávky		Připojení PUSH IN s akčním členem, Upínací rozsah, max. : 3.31 mm²,
GTIN (EAN)	4032248817092	Box
Množství	28 ST	
Typ	BLDF 5.08/08/180 SN OR ...	Verze
Číslo	<a href="#">1001210000</a>	Zásuvný konektor PCB plug in, zdířka, 5.08 mm, Počet pólů: 8, 180°,
objednávky		Připojení PUSH IN s akčním členem, Upínací rozsah, max. : 3.31 mm²,
GTIN (EAN)	4032248817573	Box
Množství	28 ST	

## BLF 5.08HC/90F SN



Stejně spolehlivý jako milionkrát osvědčený originál, ale s inovativními drobnostmi:

BLF 5,08HC PUSH IN verze konektoru samice BLZP 5,08HC se neliší jen v systému připojení; je také kompaktnější. Inovativní pružinový systém připojení PUSH IN společnosti Weidmüller představuje budoucnost snadného připojení vodičů bez potřeby náradí. HC = Vysoký proud.

Co se všestrannosti týče, BLF 5,08HC jí poskytuje stejně, jako jeho předchůdce:

- 3 ozkoušené směry vývodu vodiče poskytují obvyklou flexibilitu pro řešení zaměřená na aplikaci
- 4 varianty příruby a patentovaná uvolňovací západka umožňují založení konceptu zamykání na požadavcích uživatele
- Použití kombinace BLF 5,08HC a SL 5,08HC docílí maximálních jmenovitých specifikací

## Všeobecné objednávací údaje

Typ	BLF 5.08HC/21/90F SN OR...	Verze
Číslo	<a href="#">1477230000</a>	Zásuvný konektor PCB plug in, zdířka, 5.08 mm, Počet pólů: 21, 90°,
objednávky		Připojení PUSH IN s akčním členem, Upínací rozsah, max. : 3.31 mm²,
GTIN (EAN)	4050118284546	Box
Množství	12 ST	
Typ	BLF 5.08HC/20/90F SN OR...	Verze
Číslo	<a href="#">1002270000</a>	Zásuvný konektor PCB plug in, zdířka, 5.08 mm, Počet pólů: 20, 90°,
objednávky		Připojení PUSH IN s akčním členem, Upínací rozsah, max. : 3.31 mm²,
GTIN (EAN)	4032248694433	Box
Množství	12 ST	
Typ	BLF 5.08HC/19/90F SN OR...	Verze
Číslo	<a href="#">1002260000</a>	Zásuvný konektor PCB plug in, zdířka, 5.08 mm, Počet pólů: 19, 90°,
objednávky		Připojení PUSH IN s akčním členem, Upínací rozsah, max. : 3.31 mm²,
GTIN (EAN)	4032248694419	Box
Množství	12 ST	

## WMF 2.5 FU BLZ 100-250V SW

**Weidmüller Interface GmbH & Co. KG**  
 Klingenbergstraße 26  
 D-32758 Detmold  
 Germany

www.weidmueller.com

### Příslušenství

Typ	BLF 5.08HC/18/90F SN OR...	Verze
Číslo	<a href="#">1002250000</a>	Zásuvný konektor PCB plug in, zdířka, 5.08 mm, Počet pólů: 18, 90°,
objednávky		Připojení PUSH IN s akčním členem, Upínací rozsah, max. : 3.31 mm²,
GTIN (EAN)	4032248694402	Box
Množství	18 ST	
Typ	BLF 5.08HC/17/90F SN OR...	Verze
Číslo	<a href="#">1002240000</a>	Zásuvný konektor PCB plug in, zdířka, 5.08 mm, Počet pólů: 17, 90°,
objednávky		Připojení PUSH IN s akčním členem, Upínací rozsah, max. : 3.31 mm²,
GTIN (EAN)	4032248694396	Box
Množství	18 ST	
Typ	BLF 5.08HC/16/90F SN OR...	Verze
Číslo	<a href="#">1002230000</a>	Zásuvný konektor PCB plug in, zdířka, 5.08 mm, Počet pólů: 16, 90°,
objednávky		Připojení PUSH IN s akčním členem, Upínací rozsah, max. : 3.31 mm²,
GTIN (EAN)	4032248694389	Box
Množství	18 ST	
Typ	BLF 5.08HC/16/90F SN BK...	Verze
Číslo	<a href="#">1000360001</a>	Zásuvný konektor PCB plug in, zdířka, 5.08 mm, Počet pólů: 16, 90°,
objednávky		Připojení PUSH IN s akčním členem, Upínací rozsah, max. : 3.31 mm²,
GTIN (EAN)	4032248690329	Box
Množství	18 ST	
Typ	BLF 5.08HC/15/90F SN OR...	Verze
Číslo	<a href="#">1002220000</a>	Zásuvný konektor PCB plug in, zdířka, 5.08 mm, Počet pólů: 15, 90°,
objednávky		Připojení PUSH IN s akčním členem, Upínací rozsah, max. : 3.31 mm²,
GTIN (EAN)	4032248694372	Box
Množství	18 ST	
Typ	BLF 5.08HC/14/90F SN OR...	Verze
Číslo	<a href="#">1002210000</a>	Zásuvný konektor PCB plug in, zdířka, 5.08 mm, Počet pólů: 14, 90°,
objednávky		Připojení PUSH IN s akčním členem, Upínací rozsah, max. : 3.31 mm²,
GTIN (EAN)	4032248694365	Box
Množství	18 ST	
Typ	BLF 5.08HC/13/90F SN OR...	Verze
Číslo	<a href="#">1002200000</a>	Zásuvný konektor PCB plug in, zdířka, 5.08 mm, Počet pólů: 13, 90°,
objednávky		Připojení PUSH IN s akčním členem, Upínací rozsah, max. : 3.31 mm²,
GTIN (EAN)	4032248694358	Box
Množství	24 ST	
Typ	BLF 5.08HC/12/90F SN OR...	Verze
Číslo	<a href="#">1002190000</a>	Zásuvný konektor PCB plug in, zdířka, 5.08 mm, Počet pólů: 12, 90°,
objednávky		Připojení PUSH IN s akčním členem, Upínací rozsah, max. : 3.31 mm²,
GTIN (EAN)	4032248694341	Box
Množství	24 ST	
Typ	BLF 5.08HC/12/90F SN BK...	Verze
Číslo	<a href="#">1000320001</a>	Zásuvný konektor PCB plug in, zdířka, 5.08 mm, Počet pólů: 12, 90°,
objednávky		Připojení PUSH IN s akčním členem, Upínací rozsah, max. : 3.31 mm²,
GTIN (EAN)	4032248690282	Box
Množství	24 ST	
Typ	BLF 5.08HC/11/90F SN OR...	Verze
Číslo	<a href="#">1002180000</a>	Zásuvný konektor PCB plug in, zdířka, 5.08 mm, Počet pólů: 11, 90°,
objednávky		Připojení PUSH IN s akčním členem, Upínací rozsah, max. : 3.31 mm²,
GTIN (EAN)	4032248694334	Box
Množství	24 ST	

## WMF 2.5 FU BLZ 100-250V SW

**Weidmüller Interface GmbH & Co. KG**  
 Klingenbergstraße 26  
 D-32758 Detmold  
 Germany

www.weidmueller.com

### Příslušenství

Typ	BLF 5.08HC/10/90F SN OR...	Verze
Číslo	<a href="#">1002170000</a>	Zásuvný konektor PCB plug in, zdířka, 5.08 mm, Počet pólů: 10, 90°,
objednávky		Připojení PUSH IN s akčním členem, Upínací rozsah, max. : 3.31 mm²,
GTIN (EAN)	4032248694327	Box
Množství	30 ST	
Typ	BLF 5.08HC/10/90F SN BK...	Verze
Číslo	<a href="#">1000300001</a>	Zásuvný konektor PCB plug in, zdířka, 5.08 mm, Počet pólů: 10, 90°,
objednávky		Připojení PUSH IN s akčním členem, Upínací rozsah, max. : 3.31 mm²,
GTIN (EAN)	4032248690268	Box
Množství	30 ST	
Typ	BLF 5.08HC/09/90F SN OR...	Verze
Číslo	<a href="#">1002160000</a>	Zásuvný konektor PCB plug in, zdířka, 5.08 mm, Počet pólů: 9, 90°,
objednávky		Připojení PUSH IN s akčním členem, Upínací rozsah, max. : 3.31 mm²,
GTIN (EAN)	4032248694310	Box
Množství	30 ST	
Typ	BLF 5.08HC/08/90F SN OR...	Verze
Číslo	<a href="#">1002150000</a>	Zásuvný konektor PCB plug in, zdířka, 5.08 mm, Počet pólů: 8, 90°,
objednávky		Připojení PUSH IN s akčním členem, Upínací rozsah, max. : 3.31 mm²,
GTIN (EAN)	4032248694105	Box
Množství	36 ST	
Typ	BLF 5.08HC/08/90F SN BK...	Verze
Číslo	<a href="#">1000280001</a>	Zásuvný konektor PCB plug in, zdířka, 5.08 mm, Počet pólů: 8, 90°,
objednávky		Připojení PUSH IN s akčním členem, Upínací rozsah, max. : 3.31 mm²,
GTIN (EAN)	4032248690244	Box
Množství	36 ST	
Typ	BLF 5.08HC/07/90F SN OR...	Verze
Číslo	<a href="#">1002140000</a>	Zásuvný konektor PCB plug in, zdířka, 5.08 mm, Počet pólů: 7, 90°,
objednávky		Připojení PUSH IN s akčním členem, Upínací rozsah, max. : 3.31 mm²,
GTIN (EAN)	4032248694099	Box
Množství	36 ST	
Typ	BLF 5.08HC/06/90F SN OR...	Verze
Číslo	<a href="#">1002130000</a>	Zásuvný konektor PCB plug in, zdířka, 5.08 mm, Počet pólů: 6, 90°,
objednávky		Připojení PUSH IN s akčním členem, Upínací rozsah, max. : 3.31 mm²,
GTIN (EAN)	4032248694082	Box
Množství	42 ST	
Typ	BLF 5.08HC/06/90F SN BK...	Verze
Číslo	<a href="#">1000260001</a>	Zásuvný konektor PCB plug in, zdířka, 5.08 mm, Počet pólů: 6, 90°,
objednávky		Připojení PUSH IN s akčním členem, Upínací rozsah, max. : 3.31 mm²,
GTIN (EAN)	4032248690220	Box
Množství	42 ST	
Typ	BLF 5.08HC/05/90F SN OR...	Verze
Číslo	<a href="#">1002120000</a>	Zásuvný konektor PCB plug in, zdířka, 5.08 mm, Počet pólů: 5, 90°,
objednávky		Připojení PUSH IN s akčním členem, Upínací rozsah, max. : 3.31 mm²,
GTIN (EAN)	4032248694075	Box
Množství	48 ST	
Typ	BLF 5.08HC/04/90F SN OR...	Verze
Číslo	<a href="#">1002110000</a>	Zásuvný konektor PCB plug in, zdířka, 5.08 mm, Počet pólů: 4, 90°,
objednávky		Připojení PUSH IN s akčním členem, Upínací rozsah, max. : 3.31 mm²,
GTIN (EAN)	4032248694068	Box
Množství	60 ST	

## WMF 2.5 FU BLZ 100-250V SW

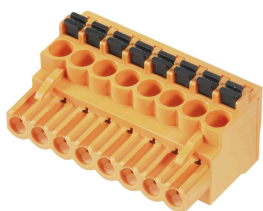
**Weidmüller Interface GmbH & Co. KG**  
Klingenbergstraße 26  
D-32758 Detmold  
Germany

www.weidmueller.com

### Příslušenství

Typ	BLF 5.08HC/04/90F SN BK...	Verze
Číslo	<a href="#">1000240001</a>	Zásuvný konektor PCB plug in, zdířka, 5.08 mm, Počet pólů: 4, 90°,
objednávky		Připojení PUSH IN s akčním členem, Upínací rozsah, max. : 3.31 mm²,
GTIN (EAN)	4032248690206	Box
Množství	60 ST	
Typ	BLF 5.08HC/03/90F SN OR...	Verze
Číslo	<a href="#">1002100000</a>	Zásuvný konektor PCB plug in, zdířka, 5.08 mm, Počet pólů: 3, 90°,
objednávky		Připojení PUSH IN s akčním členem, Upínací rozsah, max. : 3.31 mm²,
GTIN (EAN)	4032248694051	Box
Množství	72 ST	
Typ	BLF 5.08HC/03/90F SN BK...	Verze
Číslo	<a href="#">1000230001</a>	Zásuvný konektor PCB plug in, zdířka, 5.08 mm, Počet pólů: 3, 90°,
objednávky		Připojení PUSH IN s akčním členem, Upínací rozsah, max. : 3.31 mm²,
GTIN (EAN)	4032248690190	Box
Množství	72 ST	
Typ	BLF 5.08HC/02/90F SN OR...	Verze
Číslo	<a href="#">1002090000</a>	Zásuvný konektor PCB plug in, zdířka, 5.08 mm, Počet pólů: 2, 90°,
objednávky		Připojení PUSH IN s akčním členem, Upínací rozsah, max. : 3.31 mm²,
GTIN (EAN)	4032248694044	Box
Množství	90 ST	
Typ	BLF 5.08HC/02/90F SN BK...	Verze
Číslo	<a href="#">1000220001</a>	Zásuvný konektor PCB plug in, zdířka, 5.08 mm, Počet pólů: 2, 90°,
objednávky		Připojení PUSH IN s akčním členem, Upínací rozsah, max. : 3.31 mm²,
GTIN (EAN)	4032248690183	Box
Množství	90 ST	

### BLF 5.08HC/90 SN



Stejně spolehlivý jako miliónkrát osvědčený originál, ale s inovativními drobnostmi:

BLF 5,08HC PUSH IN verze konektoru samice BLZP 5,08HC se neliší jen v systému připojení; je také kompaktnější. Inovativní pružinový systém připojení PUSH IN společnosti Weidmüller představuje budoucnost snadného připojení vodičů bez potřeby nářadí. HC = Vysoký proud.

Co se všestrannosti týče, BLF 5,08HC jí poskytuje stejně, jako jeho předchůdce:

- 3 ozkoušené směry vývodu vodiče poskytují obvyklou flexibilitu pro řešení zaměřená na aplikaci
- 4 varianty příruby a patentovaná uvolňovací západka umožňují založení konceptu zamykání na požadavcích uživatele
- Použití kombinace BLF 5,08HC a SL 5,08HC docílí maximálních jmenovitých specifikací

### Všeobecné objednávací údaje

Typ	BLF 5.08HC/02/90 SN BK ...	Verze
Číslo	<a href="#">1000030001</a>	Zásuvný konektor PCB plug in, zdířka, 5.08 mm, Počet pólů: 2, 90°,
objednávky		Připojení PUSH IN s akčním členem, Upínací rozsah, max. : 3.31 mm²,
GTIN (EAN)	4032248689965	Box
Množství	180 ST	

## WMF 2.5 FU BLZ 100-250V SW

**Weidmüller Interface GmbH & Co. KG**  
Klingenbergstraße 26  
D-32758 Detmold  
Germany

www.weidmueller.com

### Příslušenství

Typ	BLF 5.08HC/02/90 SN OR ...	Verze
Číslo	<a href="#">1001530000</a>	Zásuvný konektor PCB plug in, zdířka, 5.08 mm, Počet pólů: 2, 90°,
objednávky		Připojení PUSH IN s akčním členem, Upínací rozsah, max. : 3.31 mm²,
GTIN (EAN)	4032248693337	Box
Množství	180 ST	
Typ	BLF 5.08HC/03/90 SN BK ...	Verze
Číslo	<a href="#">1000040001</a>	Zásuvný konektor PCB plug in, zdířka, 5.08 mm, Počet pólů: 3, 90°,
objednávky		Připojení PUSH IN s akčním členem, Upínací rozsah, max. : 3.31 mm²,
GTIN (EAN)	4032248689972	Box
Množství	120 ST	
Typ	BLF 5.08HC/03/90 SN OR ...	Verze
Číslo	<a href="#">1001540000</a>	Zásuvný konektor PCB plug in, zdířka, 5.08 mm, Počet pólů: 3, 90°,
objednávky		Připojení PUSH IN s akčním členem, Upínací rozsah, max. : 3.31 mm²,
GTIN (EAN)	4032248693344	Box
Množství	120 ST	
Typ	BLF 5.08HC/03/90 SN OR ...	Verze
Číslo	<a href="#">2764380000</a>	Zásuvný konektor PCB plug in, zdířka, 5.08 mm, Počet pólů: 3, 90°,
objednávky		Připojení PUSH IN s akčním členem, Připojení s kotevní svorkou,
GTIN (EAN)	4064675017332	Upínací rozsah, max. : 3.31 mm², Box
Množství	120 ST	
Typ	BLF 5.08HC/03/90 SN OR ...	Verze
Číslo	<a href="#">2766910000</a>	Zásuvný konektor PCB plug in, zdířka, 5.08 mm, Počet pólů: 3, 90°,
objednávky		Připojení PUSH IN s akčním členem, Upínací rozsah, max. : 3.31 mm²,
GTIN (EAN)	4064675022527	Box
Množství	120 ST	
Typ	BLF 5.08HC/04/90 SN BK ...	Verze
Číslo	<a href="#">1000050001</a>	Zásuvný konektor PCB plug in, zdířka, 5.08 mm, Počet pólů: 4, 90°,
objednávky		Připojení PUSH IN s akčním členem, Upínací rozsah, max. : 3.31 mm²,
GTIN (EAN)	4032248689989	Box
Množství	90 ST	
Typ	BLF 5.08HC/04/90 SN OR ...	Verze
Číslo	<a href="#">1001550000</a>	Zásuvný konektor PCB plug in, zdířka, 5.08 mm, Počet pólů: 4, 90°,
objednávky		Připojení PUSH IN s akčním členem, Upínací rozsah, max. : 3.31 mm²,
GTIN (EAN)	4032248693351	Box
Množství	90 ST	
Typ	BLF 5.08HC/05/90 SN BK ...	Verze
Číslo	<a href="#">1000060001</a>	Zásuvný konektor PCB plug in, zdířka, 5.08 mm, Počet pólů: 5, 90°,
objednávky		Připojení PUSH IN s akčním členem, Upínací rozsah, max. : 3.31 mm²,
GTIN (EAN)	4032248689996	Box
Množství	72 ST	
Typ	BLF 5.08HC/05/90 SN OR ...	Verze
Číslo	<a href="#">1001560000</a>	Zásuvný konektor PCB plug in, zdířka, 5.08 mm, Počet pólů: 5, 90°,
objednávky		Připojení PUSH IN s akčním členem, Upínací rozsah, max. : 3.31 mm²,
GTIN (EAN)	4032248693368	Box
Množství	72 ST	
Typ	BLF 5.08HC/06/90 SN BK ...	Verze
Číslo	<a href="#">1000070001</a>	Zásuvný konektor PCB plug in, zdířka, 5.08 mm, Počet pólů: 6, 90°,
objednávky		Připojení PUSH IN s akčním členem, Upínací rozsah, max. : 3.31 mm²,
GTIN (EAN)	4032248690008	Box
Množství	60 ST	

## WMF 2.5 FU BLZ 100-250V SW

**Weidmüller Interface GmbH & Co. KG**  
Klingenbergstraße 26  
D-32758 Detmold  
Germany

www.weidmueller.com

### Příslušenství

Typ	BLF 5.08HC/06/90 SN OR ...	Verze
Číslo	<a href="#">1001570000</a>	Zásuvný konektor PCB plug in, zdířka, 5.08 mm, Počet pólů: 6, 90°,
objednávky		Připojení PUSH IN s akčním členem, Upínací rozsah, max. : 3.31 mm²,
GTIN (EAN)	4032248693375	Box
Množství	60 ST	
Typ	BLF 5.08HC/07/90 SN OR ...	Verze
Číslo	<a href="#">1001580000</a>	Zásuvný konektor PCB plug in, zdířka, 5.08 mm, Počet pólů: 7, 90°,
objednávky		Připojení PUSH IN s akčním členem, Upínací rozsah, max. : 3.31 mm²,
GTIN (EAN)	4032248693382	Box
Množství	48 ST	
Typ	BLF 5.08HC/08/90 SN BK ...	Verze
Číslo	<a href="#">1000090001</a>	Zásuvný konektor PCB plug in, zdířka, 5.08 mm, Počet pólů: 8, 90°,
objednávky		Připojení PUSH IN s akčním členem, Upínací rozsah, max. : 3.31 mm²,
GTIN (EAN)	4032248690022	Box
Množství	42 ST	
Typ	BLF 5.08HC/08/90 SN OR ...	Verze
Číslo	<a href="#">1001590000</a>	Zásuvný konektor PCB plug in, zdířka, 5.08 mm, Počet pólů: 8, 90°,
objednávky		Připojení PUSH IN s akčním členem, Upínací rozsah, max. : 3.31 mm²,
GTIN (EAN)	4032248693399	Box
Množství	42 ST	
Typ	BLF 5.08HC/09/90 SN OR ...	Verze
Číslo	<a href="#">1001600000</a>	Zásuvný konektor PCB plug in, zdířka, 5.08 mm, Počet pólů: 9, 90°,
objednávky		Připojení PUSH IN s akčním členem, Upínací rozsah, max. : 3.31 mm²,
GTIN (EAN)	4032248693405	Box
Množství	36 ST	
Typ	BLF 5.08HC/10/90 SN BK ...	Verze
Číslo	<a href="#">1000110001</a>	Zásuvný konektor PCB plug in, zdířka, 5.08 mm, Počet pólů: 10, 90°,
objednávky		Připojení PUSH IN s akčním členem, Upínací rozsah, max. : 3.31 mm²,
GTIN (EAN)	4032248690046	Box
Množství	36 ST	
Typ	BLF 5.08HC/10/90 SN OR ...	Verze
Číslo	<a href="#">1001610000</a>	Zásuvný konektor PCB plug in, zdířka, 5.08 mm, Počet pólů: 10, 90°,
objednávky		Připojení PUSH IN s akčním členem, Upínací rozsah, max. : 3.31 mm²,
GTIN (EAN)	4032248693412	Box
Množství	36 ST	
Typ	BLF 5.08HC/11/90 SN BK ...	Verze
Číslo	<a href="#">1000120001</a>	Zásuvný konektor PCB plug in, zdířka, 5.08 mm, Počet pólů: 11, 90°,
objednávky		Připojení PUSH IN s akčním členem, Upínací rozsah, max. : 3.31 mm²,
GTIN (EAN)	4032248690060	Box
Množství	30 ST	
Typ	BLF 5.08HC/11/90 SN OR ...	Verze
Číslo	<a href="#">1001620000</a>	Zásuvný konektor PCB plug in, zdířka, 5.08 mm, Počet pólů: 11, 90°,
objednávky		Připojení PUSH IN s akčním členem, Upínací rozsah, max. : 3.31 mm²,
GTIN (EAN)	4032248693429	Box
Množství	30 ST	
Typ	BLF 5.08HC/12/90 SN BK ...	Verze
Číslo	<a href="#">1000130001</a>	Zásuvný konektor PCB plug in, zdířka, 5.08 mm, Počet pólů: 12, 90°,
objednávky		Připojení PUSH IN s akčním členem, Upínací rozsah, max. : 3.31 mm²,
GTIN (EAN)	4032248690084	Box
Množství	30 ST	

## WMF 2.5 FU BLZ 100-250V SW

**Weidmüller Interface GmbH & Co. KG**  
Klingenbergstraße 26  
D-32758 Detmold  
Germany

www.weidmueller.com

### Příslušenství

Typ	BLF 5.08HC/12/90 SN OR ...	Verze
Číslo	<a href="#">1001630000</a>	Zásuvný konektor PCB plug in, zdířka, 5.08 mm, Počet pólů: 12, 90°,
objednávky		Připojení PUSH IN s akčním členem, Upínací rozsah, max. : 3.31 mm²,
GTIN (EAN)	4032248693436	Box
Množství	30 ST	
Typ	BLF 5.08HC/13/90 SN BK ...	Verze
Číslo	<a href="#">1000140001</a>	Zásuvný konektor PCB plug in, zdířka, 5.08 mm, Počet pólů: 13, 90°,
objednávky		Připojení PUSH IN s akčním členem, Upínací rozsah, max. : 3.31 mm²,
GTIN (EAN)	4032248690091	Box
Množství	24 ST	
Typ	BLF 5.08HC/13/90 SN OR ...	Verze
Číslo	<a href="#">1001640000</a>	Zásuvný konektor PCB plug in, zdířka, 5.08 mm, Počet pólů: 13, 90°,
objednávky		Připojení PUSH IN s akčním členem, Upínací rozsah, max. : 3.31 mm²,
GTIN (EAN)	4032248693443	Box
Množství	24 ST	
Typ	BLF 5.08HC/14/90 SN BK ...	Verze
Číslo	<a href="#">1000150001</a>	Zásuvný konektor PCB plug in, zdířka, 5.08 mm, Počet pólů: 14, 90°,
objednávky		Připojení PUSH IN s akčním členem, Upínací rozsah, max. : 3.31 mm²,
GTIN (EAN)	4032248690107	Box
Množství	24 ST	
Typ	BLF 5.08HC/14/90 SN OR ...	Verze
Číslo	<a href="#">1001650000</a>	Zásuvný konektor PCB plug in, zdířka, 5.08 mm, Počet pólů: 14, 90°,
objednávky		Připojení PUSH IN s akčním členem, Upínací rozsah, max. : 3.31 mm²,
GTIN (EAN)	4032248693450	Box
Množství	24 ST	
Typ	BLF 5.08HC/15/90 SN OR ...	Verze
Číslo	<a href="#">1001660000</a>	Zásuvný konektor PCB plug in, zdířka, 5.08 mm, Počet pólů: 15, 90°,
objednávky		Připojení PUSH IN s akčním členem, Upínací rozsah, max. : 3.31 mm²,
GTIN (EAN)	4032248693467	Box
Množství	24 ST	
Typ	BLF 5.08HC/16/90 SN BK ...	Verze
Číslo	<a href="#">1000170001</a>	Zásuvný konektor PCB plug in, zdířka, 5.08 mm, Počet pólů: 16, 90°,
objednávky		Připojení PUSH IN s akčním členem, Upínací rozsah, max. : 3.31 mm²,
GTIN (EAN)	4032248690121	Box
Množství	18 ST	
Typ	BLF 5.08HC/16/90 SN OR ...	Verze
Číslo	<a href="#">1001670000</a>	Zásuvný konektor PCB plug in, zdířka, 5.08 mm, Počet pólů: 16, 90°,
objednávky		Připojení PUSH IN s akčním členem, Upínací rozsah, max. : 3.31 mm²,
GTIN (EAN)	4032248693474	Box
Množství	18 ST	
Typ	BLF 5.08HC/17/90 SN BK ...	Verze
Číslo	<a href="#">1000180001</a>	Zásuvný konektor PCB plug in, zdířka, 5.08 mm, Počet pólů: 17, 90°,
objednávky		Připojení PUSH IN s akčním členem, Upínací rozsah, max. : 3.31 mm²,
GTIN (EAN)	4032248690138	Box
Množství	18 ST	
Typ	BLF 5.08HC/17/90 SN OR ...	Verze
Číslo	<a href="#">1001680000</a>	Zásuvný konektor PCB plug in, zdířka, 5.08 mm, Počet pólů: 17, 90°,
objednávky		Připojení PUSH IN s akčním členem, Upínací rozsah, max. : 3.31 mm²,
GTIN (EAN)	4032248693481	Box
Množství	18 ST	

## WMF 2.5 FU BLZ 100-250V SW

**Weidmüller Interface GmbH & Co. KG**  
 Klingenbergstraße 26  
 D-32758 Detmold  
 Germany

www.weidmueller.com

### Příslušenství

Typ	BLF 5.08HC/18/90 SN BK ...	Verze
Číslo	<a href="#">1000190001</a>	Zásuvný konektor PCB plug in, zdířka, 5.08 mm, Počet pólů: 18, 90°,
objednávky		Připojení PUSH IN s akčním členem, Upínací rozsah, max. : 3.31 mm²,
GTIN (EAN)	4032248690145	Box
Množství	18 ST	
Typ	BLF 5.08HC/18/90 SN OR ...	Verze
Číslo	<a href="#">1001690000</a>	Zásuvný konektor PCB plug in, zdířka, 5.08 mm, Počet pólů: 18, 90°,
objednávky		Připojení PUSH IN s akčním členem, Upínací rozsah, max. : 3.31 mm²,
GTIN (EAN)	4032248693498	Box
Množství	18 ST	
Typ	BLF 5.08HC/19/90 SN BK ...	Verze
Číslo	<a href="#">1000200001</a>	Zásuvný konektor PCB plug in, zdířka, 5.08 mm, Počet pólů: 19, 90°,
objednávky		Připojení PUSH IN s akčním členem, Upínací rozsah, max. : 3.31 mm²,
GTIN (EAN)	4032248690152	Box
Množství	18 ST	
Typ	BLF 5.08HC/19/90 SN OR ...	Verze
Číslo	<a href="#">1001700000</a>	Zásuvný konektor PCB plug in, zdířka, 5.08 mm, Počet pólů: 19, 90°,
objednávky		Připojení PUSH IN s akčním členem, Upínací rozsah, max. : 3.31 mm²,
GTIN (EAN)	4032248693504	Box
Množství	18 ST	
Typ	BLF 5.08HC/20/90 SN OR ...	Verze
Číslo	<a href="#">1001710000</a>	Zásuvný konektor PCB plug in, zdířka, 5.08 mm, Počet pólů: 20, 90°,
objednávky		Připojení PUSH IN s akčním členem, Upínací rozsah, max. : 3.31 mm²,
GTIN (EAN)	4032248693511	Box
Množství	18 ST	