

## WMF 2.5 FU BLZ SW

**Weidmüller Interface GmbH & Co. KG**

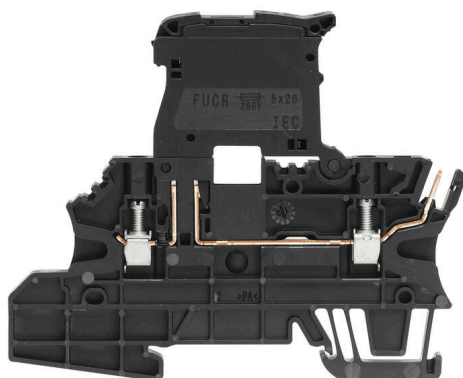
Klingenbergstraße 26

D-32758 Detmold

Germany

[www.weidmueller.com](http://www.weidmueller.com)

### Obrázek výrobku



V systémech řízení procesů pro zařízení v procesech a výrobě energie jsou příchozí signály z terénních zařízení často spojeny se svorkovnicemi v seřadovacích skříních. Svorkovnice se používají i přes existenci alternativních technologií, jako jsou vzdálené I/O a Fieldbus. Je to především proto, že nabízejí odolný a jednoduchý systém připojení, a proto, že jsou jasně uspořádané. Naše řada svorkovnic WMF (Weidmüller Multi Funktional) poskytuje multifunkční řešení pro seřazování signálů.

### Všeobecné objednací údaje

|                  |  |
|------------------|--|
| Verze            | Svorka pojistky, Šroubové připojení, černá, 2.5 mm <sup>2</sup> , 6.3 A, 250 V, Počet připojení: 3, Počet úrovní: 1, TS 35 |
| Číslo objednávky | <a href="#">1162980000</a>   |
| Typ              | WMF 2.5 FU BLZ SW  |
| GTIN (EAN)       | 4032248992072  |
| Množství         | 50 items   |

## WMF 2.5 FU BLZ SW

**Weidmüller Interface GmbH & Co. KG**  
Klingenbergstraße 26  
D-32758 Detmold  
Germany

www.weidmueller.com

## Technické údaje

### Osvědčení

Schválení



ROHS Shoda  
UL File Number Search [Web UL](#)  
Č. osvědčení (cURus) E60693

### Rozměry a hmotnosti

|                          |             |                     |             |
|--------------------------|-------------|---------------------|-------------|
| Hloubka                  | 74 mm       | Hloubka (v palcích) | 2.9134 inch |
| Hloubka včetně DIN lišty | 74.5 mm     | Výška               | 90 mm       |
| Výška (v palcích)        | 3.5433 inch | Šířka               | 5.08 mm     |
| Šířka (v palcích)        | 0.2 inch    | Čistá hmotnost      | 17.3 g      |

### Teploty

|                               |                |                               |                |
|-------------------------------|----------------|-------------------------------|----------------|
| Skladovací teplota            | -25 °C...55 °C | Okolní teplota                | -50 °C...75 °C |
| Trvalá provozní teplota, min. | -50 °C         | Trvalá provozní teplota, max. | 120 °C         |

### Shoda produktu s prostředím

Stav souladu se směrnicí RoHS V souladu bez výjimky  
REACH SVHC Ne SVHC nad 0,1 wt%

### Specifikace systému

|                               |   |                          |       |
|-------------------------------|---|--------------------------|-------|
| Verze                         | 2 šroubová připojení - 1 zásuvné připojení, Izolátor pojistky, pro zásuvné připojení, Jeden konec bez konektoru | Nutná koncová deska      | Ano   |
| Počet potenciálů              | 1   | Počet úrovní             | 1     |
| Počet svěrných bodů na úroveň | 3   | Úrovně propojené interně | Ano   |
| PE připojení                  | Ne  | Nosná lišta              | TS 35 |
| PE funkce                     | Ne  |                          |       |

### Údaje materiálu

|                              |       |         |       |
|------------------------------|-------|---------|-------|
| Základní materiál            | Wemid | Barevný | černá |
| Klasifikace hořlavosti UL 94 | V-0   |         |       |

### CSA data hodnocení

|                          |        |                         |                |
|--------------------------|--------|-------------------------|----------------|
| Průřez vodiče max. (CSA) | 12 AWG | Č. osvědčení (CSA)      | 200039-1057876 |
| Velikost napětí B (CSA)  | 300 V  | Velikost proudu B (CSA) | 17 A           |
| Velikost napětí D (CSA)  | 300 V  | Velikost proudu D (CSA) | 10 A           |
| Průřez vodiče min. (CSA) | 26 AWG |                         |                |

### Další technická data

|                 |       |             |           |
|-----------------|-------|-------------|-----------|
| Otevřené strany | pravá | Typ montáže | Příchytka |
|-----------------|-------|-------------|-----------|

## WMF 2.5 FU BLZ SW

**Weidmüller Interface GmbH & Co. KG**  
Klingenbergstraße 26  
D-32758 Detmold  
Germany

www.weidmueller.com

## Technické údaje

### Data hodnocení

|  |                     |                                   |  |
|--|---------------------|-----------------------------------|--|
| Jmenovitý průřez                               | 2.5 mm <sup>2</sup> | Jmenovité napětí                  | 250 V  |
| Jmenovité DC napětí                            | 250 V               | Jmenovitý proud                   | 6.3 A  |
| Proud při maximu vodičů                        | 6.3 A               | Standardy                         | IEC 61984, V souladu s normou IEC 60947-7-1, IEC 60947-3 |
| Vnitřní odpor podle IEC 60947-7-x              | 1.33 mΩ             | Jmenovité impulzní výdržné napětí | 8 kV   |
| Ztráta výkonu v souladu s normou IEC 60947-7-x | 0.77 W              | Kategorie rázového napětí         | III  |
| Závažnost znečištění                           | 3                   |                                   |  |

### UL data hodnocení

|   |        |   |        |
|---|--------|---|--------|
| Průřez vodiče propojení z výroby max. (cURus) | 12 AWG | Velikost napětí B (cURus)                     | 300 V  |
| Velikost napětí D (cURus)                     | 300 V  | Průřez vodiče max. (cURus)                    | 12 AWG |
| Č. osvědčení (cURus)                          | E60693 | Průřez vodiče min. (cURus)                    | 26 AWG |
| Průřez vodiče propojení v terénu min. (cURus) | 26 AWG | Průřez vodiče propojení z výroby min. (cURus) | 26 AWG |
| Velikost proudu B (cURus)                     | 17 A   | Velikost proudu D (cURus)                     | 10 A   |
| Průřez vodiče propojení v terénu max. (cURus) | 12 AWG |   |        |

### Vodiče k upevnění (další připojení)

|                                |                           |
|--------------------------------|---------------------------|
| Typ připojení, další připojení | Zásuvné připojení Plug-in |
|--------------------------------|---------------------------|

### Vodiče k upevnění svorkou (jmenovité připojení)

|  |                           |  |                     |
|--|---------------------------|--|---------------------|
| Měřidlo podle IEC 60947-1  | A3                        | Průřez propojení AWG, max.   | AWG 12              |
| Směr připojení   | na straně                 | Utahovací moment, max.   | 0.6 Nm              |
| Utahovací moment, min.   | 0.5 Nm                    | Délka odizolování  | 10 mm               |
| Typ připojení 2  | Zásuvné připojení Plug-in | Typ připojení  | Šroubové připojení  |
| Počet připojení  | 3                         | Upínací rozsah, max.   | 4 mm <sup>2</sup>   |
| Upínací rozsah, min.   | 0.5 mm <sup>2</sup>       | Svěrný šroub   | M 3                 |
| Velikost nože  | 0.6 x 3.5 mm              | Průřez propojení AWG, min.   | AWG 26              |
| Průřez připojení vodiče, jemně splétaný s koncovkami DIN 46228/4, max. | 2.5 mm <sup>2</sup>       | Průřez připojení vodiče, jemně splétaný s koncovkami DIN 46228/4, min. | 0.5 mm <sup>2</sup> |
| Průřez připojení vodiče, jemně splétaný s koncovkami DIN 46228/1, max. | 2.5 mm <sup>2</sup>       | Průřez připojení vodiče, jemně splétaný s koncovkami DIN 46228/1, min. | 0.5 mm <sup>2</sup> |
| Průřez připojení vodičů, jemně stáčené, max.                           | 4 mm <sup>2</sup>         | Průřez připojení vodičů, jemně stáčené, min.                           | 0.5 mm <sup>2</sup> |
| Průřez připojení vodičů, splétané, max.                                | 4 mm <sup>2</sup>         | Průřez připojení vodičů, splétané, min.                                | 0.5 mm <sup>2</sup> |
| Průřez připojení vodiče, pevné jádro, max.                             | 4 mm <sup>2</sup>         | Průřez připojení vodiče, pevné jádro, min.                             | 0.5 mm <sup>2</sup> |
| Průřez připojení vodičů, jemně splétané, min.                          | 0.5 mm <sup>2</sup>       |  |                     |

### Všeobecně

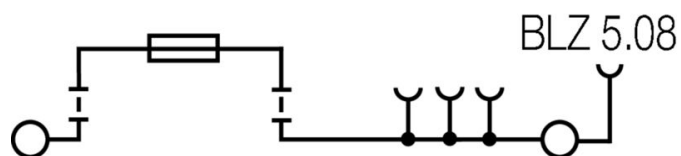
|                            |  |                            |        |
|----------------------------|--|----------------------------|--------|
| Průřez propojení AWG, max. | AWG 12   | Průřez propojení AWG, min. | AWG 26 |
| Standardy                  | IEC 61984, V souladu s normou IEC 60947-7-1, IEC 60947-3 | Nosná lišta                | TS 35  |

## Technické údaje

### Klasifikace

|             |             |             |             |
|-------------|-------------|-------------|-------------|
| ETIM 8.0    | EC000899    | ETIM 9.0    | EC000899    |
| ETIM 10.0   | EC000899    | ECLASS 14.0 | 27-25-01-13 |
| ECLASS 15.0 | 27-25-01-13 |             |             |

**Nákresy**



## WMF 2.5 FU BLZ SW

**Weidmüller Interface GmbH & Co. KG**  
Klingenbergstraße 26  
D-32758 Detmold  
Germany

[www.weidmueller.com](http://www.weidmueller.com)

## Příslušenství

### Příslušenství



Komplexní příslušenství portfolia Klippon® Connect dokonale vyhovují do posledního detailu. To usnadňuje montáž při dodržování požadovaných norem.

### Všeobecné objednací údaje

|            |                            |  |
|------------|----------------------------|--|
| Typ        | AP WMF2.5                  | Verze  |
| Číslo      | <a href="#">1142990000</a> | Koncová destička pro svorkovnice, Běžová, Výška: 87.25 mm, Šířka: 1.5 mm, V-0, Wemid, Přichytka: Ano |
| objednávky |                            |  |
| GTIN (EAN) | 4032248925889              |  |
| Množství   | 50 ST                      |  |

### Koncová podpěra



Nabídka produktů Weidmüller zahrnuje koncové držáky, které zaručují trvalou a spolehlivou montáž na přípojnici a které brání sklouznutí. K dispozici jsou verze se šrouby i bez šroubů. Koncový držák nabízí více možností označení, také místo pro skupinové značky a rovněž držák zkušební zástrčky.

### Všeobecné objednací údaje

|            |                            |  |
|------------|----------------------------|--|
| Typ        | WEW 35/2                   | Verze  |
| Číslo      | <a href="#">1061200000</a> | Bočnice, Tmavě béžová, TS 35, HB, Wemid, Šířka: 8 mm, 100 °C |
| objednávky |                            |  |
| GTIN (EAN) | 4008190030230              |  |
| Množství   | 50 ST                      |  |

### Příslušenství



Komplexní příslušenství portfolia Klippon® Connect dokonale vyhovují do posledního detailu. To usnadňuje montáž při dodržování požadovaných norem.

## WMF 2.5 FU BLZ SW

Weidmüller Interface GmbH & Co. KG  
Klingenbergstraße 26  
D-32758 Detmold  
Germany

www.weidmueller.com

## Příslušenství

## Všeobecné objednací údaje

|            |                            |  |
|------------|----------------------------|--|
| Typ        | WBB WMF2.5 BLZ             | Verze  |
| Číslo      | <a href="#">1142980000</a> | Předělová deska (svorka), Tmavě béžová, Výška: 88.5 mm, Šířka: 5.08 mm, V-O, Wemid |
| objednávky |                            |  |
| GTIN (EAN) | 4032248925896              |  |
| Množství   | 10 ST                      |  |
| Typ        | IL WMF2.5 BLZ OR           | Verze  |
| Číslo      | <a href="#">1167440000</a> | Zamykací spony (svorka), PA 66, Oranžová   |
| objednávky |                            |  |
| GTIN (EAN) | 4032248958474              |  |
| Množství   | 50 ST                      |  |

## Plochý šroubovák

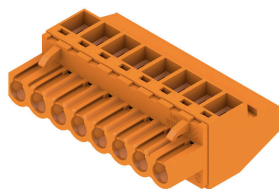


Plochý šroubovák s kulatou hlaví SD DIN 5265, ISO 2380/2, výstup podle DIN 5264, ISO 2380/1. hrot ChromTop, rukojeť SoftFinish

## Všeobecné objednací údaje

|            |                            |                      |
|------------|----------------------------|----------------------|
| Typ        | SDS 0.6X3.5X100            | Verze                |
| Číslo      | <a href="#">9008330000</a> | Šroubovák, Šroubovák |
| objednávky |                            |                      |
| GTIN (EAN) | 4032248056286              |                      |
| Množství   | 1 ST                       |                      |

## BLZP 5.08HC/90 SN



Konektory samice se systémem připojení upínacím třmenem s pravouhlým (90° nebo 270°) směrem vývodu. Konektory samice poskytují prostor na označení a lze je kódovat. Připojení pomocí příruby nebo uvolňovací západky. Také poskytují integrovaný plus/mínus šroub, ochranu před chybným zapojením vodiče a jsou dodávány s otevřeným upínacím třmenem. HC = Vysoký proud.

## Všeobecné objednací údaje

|            |                            |   |
|------------|----------------------------|---|
| Typ        | BLZP 5.08HC/02/90 SN BK... | Verze   |
| Číslo      | <a href="#">1948240000</a> | Zásuvný konektor PCB plug in, zdířka, 5.08 mm, Počet pólů: 2, 90°, Připojení s upínacím třmenem, Upínací rozsah, max. : 4 mm <sup>2</sup> , Box |
| objednávky |                            |   |
| GTIN (EAN) | 4032248624768              |   |
| Množství   | 180 ST                     |   |

## WMF 2.5 FU BLZ SW

**Weidmüller Interface GmbH & Co. KG**  
 Klingenbergstraße 26  
 D-32758 Detmold  
 Germany

www.weidmueller.com

### Příslušenství

|            |                            |  |
|------------|----------------------------|--|
| Typ        | BLZP 5.08HC/02/90 SN OR... | Verze  |
| Číslo      | <a href="#">1948000000</a> | Zásuvný konektor PCB plug in, zdířka, 5.08 mm, Počet pólů: 2, 90°,           |
| objednávky |                            | Připojení s upínacím třmenem, Upínací rozsah, max. : 4 mm <sup>2</sup> , Box |
| GTIN (EAN) | 4032248624225              |  |
| Množství   | 180 ST                     |  |
| Typ        | BLZP 5.08HC/03/90 SN BK... | Verze  |
| Číslo      | <a href="#">1948250000</a> | Zásuvný konektor PCB plug in, zdířka, 5.08 mm, Počet pólů: 3, 90°,           |
| objednávky |                            | Připojení s upínacím třmenem, Upínací rozsah, max. : 4 mm <sup>2</sup> , Box |
| GTIN (EAN) | 4032248624775              |  |
| Množství   | 120 ST                     |  |
| Typ        | BLZP 5.08HC/03/90 SN OR... | Verze  |
| Číslo      | <a href="#">1948010000</a> | Zásuvný konektor PCB plug in, zdířka, 5.08 mm, Počet pólů: 3, 90°,           |
| objednávky |                            | Připojení s upínacím třmenem, Upínací rozsah, max. : 4 mm <sup>2</sup> , Box |
| GTIN (EAN) | 4032248624232              |  |
| Množství   | 120 ST                     |  |
| Typ        | BLZP 5.08HC/04/90 SN BK... | Verze  |
| Číslo      | <a href="#">1948260000</a> | Zásuvný konektor PCB plug in, zdířka, 5.08 mm, Počet pólů: 4, 90°,           |
| objednávky |                            | Připojení s upínacím třmenem, Upínací rozsah, max. : 4 mm <sup>2</sup> , Box |
| GTIN (EAN) | 4032248624782              |  |
| Množství   | 90 ST                      |  |
| Typ        | BLZP 5.08HC/04/90 SN OR... | Verze  |
| Číslo      | <a href="#">1948020000</a> | Zásuvný konektor PCB plug in, zdířka, 5.08 mm, Počet pólů: 4, 90°,           |
| objednávky |                            | Připojení s upínacím třmenem, Upínací rozsah, max. : 4 mm <sup>2</sup> , Box |
| GTIN (EAN) | 4032248624249              |  |
| Množství   | 90 ST                      |  |
| Typ        | BLZP 5.08HC/05/90 SN BK... | Verze  |
| Číslo      | <a href="#">1948270000</a> | Zásuvný konektor PCB plug in, zdířka, 5.08 mm, Počet pólů: 5, 90°,           |
| objednávky |                            | Připojení s upínacím třmenem, Upínací rozsah, max. : 4 mm <sup>2</sup> , Box |
| GTIN (EAN) | 4032248624799              |  |
| Množství   | 72 ST                      |  |
| Typ        | BLZP 5.08HC/05/90 SN OR... | Verze  |
| Číslo      | <a href="#">1948030000</a> | Zásuvný konektor PCB plug in, zdířka, 5.08 mm, Počet pólů: 5, 90°,           |
| objednávky |                            | Připojení s upínacím třmenem, Upínací rozsah, max. : 4 mm <sup>2</sup> , Box |
| GTIN (EAN) | 4032248624256              |  |
| Množství   | 72 ST                      |  |
| Typ        | BLZP 5.08HC/06/90 SN BK... | Verze  |
| Číslo      | <a href="#">1948280000</a> | Zásuvný konektor PCB plug in, zdířka, 5.08 mm, Počet pólů: 6, 90°,           |
| objednávky |                            | Připojení s upínacím třmenem, Upínací rozsah, max. : 4 mm <sup>2</sup> , Box |
| GTIN (EAN) | 4032248624805              |  |
| Množství   | 60 ST                      |  |
| Typ        | BLZP 5.08HC/06/90 SN OR... | Verze  |
| Číslo      | <a href="#">1948040000</a> | Zásuvný konektor PCB plug in, zdířka, 5.08 mm, Počet pólů: 6, 90°,           |
| objednávky |                            | Připojení s upínacím třmenem, Upínací rozsah, max. : 4 mm <sup>2</sup> , Box |
| GTIN (EAN) | 4032248624263              |  |
| Množství   | 60 ST                      |  |
| Typ        | BLZP 5.08HC/07/90 SN BK... | Verze  |
| Číslo      | <a href="#">1948290000</a> | Zásuvný konektor PCB plug in, zdířka, 5.08 mm, Počet pólů: 7, 90°,           |
| objednávky |                            | Připojení s upínacím třmenem, Upínací rozsah, max. : 4 mm <sup>2</sup> , Box |
| GTIN (EAN) | 4032248624812              |  |
| Množství   | 48 ST                      |  |

## WMF 2.5 FU BLZ SW

**Weidmüller Interface GmbH & Co. KG**  
Klingenbergstraße 26  
D-32758 Detmold  
Germany

www.weidmueller.com

### Příslušenství

|            |                            |   |
|------------|----------------------------|---|
| Typ        | BLZP 5.08HC/07/90 SN OR... | Verze   |
| Číslo      | <a href="#">1948050000</a> | Zásuvný konektor PCB plug in, zdířka, 5.08 mm, Počet pólů: 7, 90°,<br>Připojení s upínacím třmenem, Upínací rozsah, max. : 4 mm <sup>2</sup> , Box  |
| objednávky |                            |   |
| GTIN (EAN) | 4032248624270              |   |
| Množství   | 48 ST                      |   |
| Typ        | BLZP 5.08HC/08/90 SN BK... | Verze   |
| Číslo      | <a href="#">1948300000</a> | Zásuvný konektor PCB plug in, zdířka, 5.08 mm, Počet pólů: 8, 90°,<br>Připojení s upínacím třmenem, Upínací rozsah, max. : 4 mm <sup>2</sup> , Box  |
| objednávky |                            |   |
| GTIN (EAN) | 4032248624829              |   |
| Množství   | 42 ST                      |   |
| Typ        | BLZP 5.08HC/08/90 SN OR... | Verze   |
| Číslo      | <a href="#">1948060000</a> | Zásuvný konektor PCB plug in, zdířka, 5.08 mm, Počet pólů: 8, 90°,<br>Připojení s upínacím třmenem, Upínací rozsah, max. : 4 mm <sup>2</sup> , Box  |
| objednávky |                            |   |
| GTIN (EAN) | 4032248624287              |   |
| Množství   | 42 ST                      |   |
| Typ        | BLZP 5.08HC/09/90 SN BK... | Verze   |
| Číslo      | <a href="#">1948310000</a> | Zásuvný konektor PCB plug in, zdířka, 5.08 mm, Počet pólů: 9, 90°,<br>Připojení s upínacím třmenem, Upínací rozsah, max. : 4 mm <sup>2</sup> , Box  |
| objednávky |                            |   |
| GTIN (EAN) | 4032248624836              |   |
| Množství   | 36 ST                      |   |
| Typ        | BLZP 5.08HC/09/90 SN OR... | Verze   |
| Číslo      | <a href="#">1948070000</a> | Zásuvný konektor PCB plug in, zdířka, 5.08 mm, Počet pólů: 9, 90°,<br>Připojení s upínacím třmenem, Upínací rozsah, max. : 4 mm <sup>2</sup> , Box  |
| objednávky |                            |   |
| GTIN (EAN) | 4032248624294              |   |
| Množství   | 36 ST                      |   |
| Typ        | BLZP 5.08HC/10/90 SN BK... | Verze   |
| Číslo      | <a href="#">1948320000</a> | Zásuvný konektor PCB plug in, zdířka, 5.08 mm, Počet pólů: 10, 90°,<br>Připojení s upínacím třmenem, Upínací rozsah, max. : 4 mm <sup>2</sup> , Box |
| objednávky |                            |   |
| GTIN (EAN) | 4032248624843              |   |
| Množství   | 36 ST                      |   |
| Typ        | BLZP 5.08HC/10/90 SN OR... | Verze   |
| Číslo      | <a href="#">1948080000</a> | Zásuvný konektor PCB plug in, zdířka, 5.08 mm, Počet pólů: 10, 90°,<br>Připojení s upínacím třmenem, Upínací rozsah, max. : 4 mm <sup>2</sup> , Box |
| objednávky |                            |   |
| GTIN (EAN) | 4032248624300              |   |
| Množství   | 36 ST                      |   |
| Typ        | BLZP 5.08HC/11/90 SN BK... | Verze   |
| Číslo      | <a href="#">1948330000</a> | Zásuvný konektor PCB plug in, zdířka, 5.08 mm, Počet pólů: 11, 90°,<br>Připojení s upínacím třmenem, Upínací rozsah, max. : 4 mm <sup>2</sup> , Box |
| objednávky |                            |   |
| GTIN (EAN) | 4032248624850              |   |
| Množství   | 30 ST                      |   |
| Typ        | BLZP 5.08HC/11/90 SN OR... | Verze   |
| Číslo      | <a href="#">1948100000</a> | Zásuvný konektor PCB plug in, zdířka, 5.08 mm, Počet pólů: 11, 90°,<br>Připojení s upínacím třmenem, Upínací rozsah, max. : 4 mm <sup>2</sup> , Box |
| objednávky |                            |   |
| GTIN (EAN) | 4032248624522              |   |
| Množství   | 30 ST                      |   |
| Typ        | BLZP 5.08HC/12/90 SN BK... | Verze   |
| Číslo      | <a href="#">1948340000</a> | Zásuvný konektor PCB plug in, zdířka, 5.08 mm, Počet pólů: 12, 90°,<br>Připojení s upínacím třmenem, Upínací rozsah, max. : 4 mm <sup>2</sup> , Box |
| objednávky |                            |   |
| GTIN (EAN) | 4032248624867              |   |
| Množství   | 30 ST                      |   |

## WMF 2.5 FU BLZ SW

**Weidmüller Interface GmbH & Co. KG**  
 Klingenbergstraße 26  
 D-32758 Detmold  
 Germany

www.weidmueller.com

### Příslušenství

|            |                            |   |
|------------|----------------------------|---|
| Typ        | BLZP 5.08HC/12/90 SN OR... | Verze   |
| Číslo      | <a href="#">1948110000</a> | Zásuvný konektor PCB plug in, zdířka, 5.08 mm, Počet pólů: 12, 90°,<br>Připojení s upínacím třmenem, Upínací rozsah, max. : 4 mm <sup>2</sup> , Box |
| objednávky |                            |   |
| GTIN (EAN) | 4032248624539              |   |
| Množství   | 30 ST                      |   |
| Typ        | BLZP 5.08HC/13/90 SN BK... | Verze   |
| Číslo      | <a href="#">1948350000</a> | Zásuvný konektor PCB plug in, zdířka, 5.08 mm, Počet pólů: 13, 90°,<br>Připojení s upínacím třmenem, Upínací rozsah, max. : 4 mm <sup>2</sup> , Box |
| objednávky |                            |   |
| GTIN (EAN) | 4032248624874              |   |
| Množství   | 24 ST                      |   |
| Typ        | BLZP 5.08HC/13/90 SN OR... | Verze   |
| Číslo      | <a href="#">1948120000</a> | Zásuvný konektor PCB plug in, zdířka, 5.08 mm, Počet pólů: 13, 90°,<br>Připojení s upínacím třmenem, Upínací rozsah, max. : 4 mm <sup>2</sup> , Box |
| objednávky |                            |   |
| GTIN (EAN) | 4032248624546              |   |
| Množství   | 24 ST                      |   |
| Typ        | BLZP 5.08HC/14/90 SN BK... | Verze   |
| Číslo      | <a href="#">1948360000</a> | Zásuvný konektor PCB plug in, zdířka, 5.08 mm, Počet pólů: 14, 90°,<br>Připojení s upínacím třmenem, Upínací rozsah, max. : 4 mm <sup>2</sup> , Box |
| objednávky |                            |   |
| GTIN (EAN) | 4032248624881              |   |
| Množství   | 24 ST                      |   |
| Typ        | BLZP 5.08HC/14/90 SN OR... | Verze   |
| Číslo      | <a href="#">1948130000</a> | Zásuvný konektor PCB plug in, zdířka, 5.08 mm, Počet pólů: 14, 90°,<br>Připojení s upínacím třmenem, Upínací rozsah, max. : 4 mm <sup>2</sup> , Box |
| objednávky |                            |   |
| GTIN (EAN) | 4032248624553              |   |
| Množství   | 24 ST                      |   |
| Typ        | BLZP 5.08HC/15/90 SN BK... | Verze   |
| Číslo      | <a href="#">1948370000</a> | Zásuvný konektor PCB plug in, zdířka, 5.08 mm, Počet pólů: 15, 90°,<br>Připojení s upínacím třmenem, Upínací rozsah, max. : 4 mm <sup>2</sup> , Box |
| objednávky |                            |   |
| GTIN (EAN) | 4032248624898              |   |
| Množství   | 24 ST                      |   |
| Typ        | BLZP 5.08HC/15/90 SN OR... | Verze   |
| Číslo      | <a href="#">1948140000</a> | Zásuvný konektor PCB plug in, zdířka, 5.08 mm, Počet pólů: 15, 90°,<br>Připojení s upínacím třmenem, Upínací rozsah, max. : 4 mm <sup>2</sup> , Box |
| objednávky |                            |   |
| GTIN (EAN) | 4032248624560              |   |
| Množství   | 24 ST                      |   |
| Typ        | BLZP 5.08HC/16/90 SN BK... | Verze   |
| Číslo      | <a href="#">1948380000</a> | Zásuvný konektor PCB plug in, zdířka, 5.08 mm, Počet pólů: 16, 90°,<br>Připojení s upínacím třmenem, Upínací rozsah, max. : 4 mm <sup>2</sup> , Box |
| objednávky |                            |   |
| GTIN (EAN) | 4032248624904              |   |
| Množství   | 18 ST                      |   |
| Typ        | BLZP 5.08HC/16/90 SN OR... | Verze   |
| Číslo      | <a href="#">1948150000</a> | Zásuvný konektor PCB plug in, zdířka, 5.08 mm, Počet pólů: 16, 90°,<br>Připojení s upínacím třmenem, Upínací rozsah, max. : 4 mm <sup>2</sup> , Box |
| objednávky |                            |   |
| GTIN (EAN) | 4032248624577              |   |
| Množství   | 18 ST                      |   |

## WMF 2.5 FU BLZ SW

**Weidmüller Interface GmbH & Co. KG**  
Klingenbergstraße 26  
D-32758 Detmold  
Germany

## Příslušenství

www.weidmueller.com

### BLZP 5.08HC/90F SN



Konektory samice se systémem připojení upínacím třmenem s pravoúhlým (90° nebo 270°) směrem vývodu. Konektory samice poskytují prostor na označení a lze je kódovat. Připojení pomocí příruby nebo uvolňovací západky. Také poskytují integrovaný plus/mínus šroub, ochranu před chybným zapojením vodiče a jsou dodávány s otevřeným upínacím třmenem. HC = Vysoký proud.

### Všeobecné objednací údaje

|            |                            |  |
|------------|----------------------------|--|
| Typ        | BLZP 5.08HC/02/90F SN B... | Verze  |
| Číslo      | <a href="#">1950040000</a> | Zásuvný konektor PCB plug in, zdířka, 5.08 mm, Počet pólů: 2, 90°,           |
| objednávky |                            | Připojení s upínacím třmenem, Upínací rozsah, max. : 4 mm <sup>2</sup> , Box |
| GTIN (EAN) | 4032248627974              |  |
| Množství   | 90 ST                      |  |
| Typ        | BLZP 5.08HC/02/90F SN O... | Verze  |
| Číslo      | <a href="#">1949800000</a> | Zásuvný konektor PCB plug in, zdířka, 5.08 mm, Počet pólů: 2, 90°,           |
| objednávky |                            | Připojení s upínacím třmenem, Upínací rozsah, max. : 4 mm <sup>2</sup> , Box |
| GTIN (EAN) | 4032248627721              |  |
| Množství   | 90 ST                      |  |
| Typ        | BLZP 5.08HC/03/90F SN B... | Verze  |
| Číslo      | <a href="#">1950050000</a> | Zásuvný konektor PCB plug in, zdířka, 5.08 mm, Počet pólů: 3, 90°,           |
| objednávky |                            | Připojení s upínacím třmenem, Upínací rozsah, max. : 4 mm <sup>2</sup> , Box |
| GTIN (EAN) | 4032248627981              |  |
| Množství   | 72 ST                      |  |
| Typ        | BLZP 5.08HC/03/90F SN O... | Verze  |
| Číslo      | <a href="#">1949810000</a> | Zásuvný konektor PCB plug in, zdířka, 5.08 mm, Počet pólů: 3, 90°,           |
| objednávky |                            | Připojení s upínacím třmenem, Upínací rozsah, max. : 4 mm <sup>2</sup> , Box |
| GTIN (EAN) | 4032248627738              |  |
| Množství   | 72 ST                      |  |
| Typ        | BLZP 5.08HC/04/90F SN B... | Verze  |
| Číslo      | <a href="#">1950060000</a> | Zásuvný konektor PCB plug in, zdířka, 5.08 mm, Počet pólů: 4, 90°,           |
| objednávky |                            | Připojení s upínacím třmenem, Upínací rozsah, max. : 4 mm <sup>2</sup> , Box |
| GTIN (EAN) | 4032248627998              |  |
| Množství   | 60 ST                      |  |
| Typ        | BLZP 5.08HC/04/90F SN O... | Verze  |
| Číslo      | <a href="#">1949820000</a> | Zásuvný konektor PCB plug in, zdířka, 5.08 mm, Počet pólů: 4, 90°,           |
| objednávky |                            | Připojení s upínacím třmenem, Upínací rozsah, max. : 4 mm <sup>2</sup> , Box |
| GTIN (EAN) | 4032248627745              |  |
| Množství   | 60 ST                      |  |
| Typ        | BLZP 5.08HC/05/90F SN B... | Verze  |
| Číslo      | <a href="#">1950070000</a> | Zásuvný konektor PCB plug in, zdířka, 5.08 mm, Počet pólů: 5, 90°,           |
| objednávky |                            | Připojení s upínacím třmenem, Upínací rozsah, max. : 4 mm <sup>2</sup> , Box |
| GTIN (EAN) | 4032248628001              |  |
| Množství   | 48 ST                      |  |
| Typ        | BLZP 5.08HC/05/90F SN O... | Verze  |
| Číslo      | <a href="#">1949830000</a> | Zásuvný konektor PCB plug in, zdířka, 5.08 mm, Počet pólů: 5, 90°,           |
| objednávky |                            | Připojení s upínacím třmenem, Upínací rozsah, max. : 4 mm <sup>2</sup> , Box |
| GTIN (EAN) | 4032248627752              |  |
| Množství   | 48 ST                      |  |

## WMF 2.5 FU BLZ SW

**Weidmüller Interface GmbH & Co. KG**  
Klingenbergstraße 26  
D-32758 Detmold  
Germany

www.weidmueller.com

### Příslušenství

|            |                            |   |
|------------|----------------------------|---|
| Typ        | BLZP 5.08HC/06/90F SN B... | Verze   |
| Číslo      | <a href="#">1950080000</a> | Zásuvný konektor PCB plug in, zdířka, 5.08 mm, Počet pólů: 6, 90°,<br>Připojení s upínacím třmenem, Upínací rozsah, max. : 4 mm <sup>2</sup> , Box  |
| objednávky |                            |   |
| GTIN (EAN) | 4032248628018              |   |
| Množství   | 42 ST                      |   |
| Typ        | BLZP 5.08HC/06/90F SN G... | Verze   |
| Číslo      | <a href="#">1284860000</a> | Zásuvný konektor PCB plug in, zdířka, 5.08 mm, Počet pólů: 6, 90°,<br>Připojení s upínacím třmenem, Upínací rozsah, max. : 4 mm <sup>2</sup> , Box  |
| objednávky |                            |   |
| GTIN (EAN) | 4050118075410              |   |
| Množství   | 42 ST                      |   |
| Typ        | BLZP 5.08HC/06/90F SN O... | Verze   |
| Číslo      | <a href="#">1949840000</a> | Zásuvný konektor PCB plug in, zdířka, 5.08 mm, Počet pólů: 6, 90°,<br>Připojení s upínacím třmenem, Upínací rozsah, max. : 4 mm <sup>2</sup> , Box  |
| objednávky |                            |   |
| GTIN (EAN) | 4032248627769              |   |
| Množství   | 42 ST                      |   |
| Typ        | BLZP 5.08HC/07/90F SN B... | Verze   |
| Číslo      | <a href="#">1950090000</a> | Zásuvný konektor PCB plug in, zdířka, 5.08 mm, Počet pólů: 7, 90°,<br>Připojení s upínacím třmenem, Upínací rozsah, max. : 4 mm <sup>2</sup> , Box  |
| objednávky |                            |   |
| GTIN (EAN) | 4032248628025              |   |
| Množství   | 36 ST                      |   |
| Typ        | BLZP 5.08HC/07/90F SN O... | Verze   |
| Číslo      | <a href="#">1949850000</a> | Zásuvný konektor PCB plug in, zdířka, 5.08 mm, Počet pólů: 7, 90°,<br>Připojení s upínacím třmenem, Upínací rozsah, max. : 4 mm <sup>2</sup> , Box  |
| objednávky |                            |   |
| GTIN (EAN) | 4032248627776              |   |
| Množství   | 36 ST                      |   |
| Typ        | BLZP 5.08HC/08/90F SN B... | Verze   |
| Číslo      | <a href="#">1950100000</a> | Zásuvný konektor PCB plug in, zdířka, 5.08 mm, Počet pólů: 8, 90°,<br>Připojení s upínacím třmenem, Upínací rozsah, max. : 4 mm <sup>2</sup> , Box  |
| objednávky |                            |   |
| GTIN (EAN) | 4032248628032              |   |
| Množství   | 36 ST                      |   |
| Typ        | BLZP 5.08HC/08/90F SN O... | Verze   |
| Číslo      | <a href="#">1949860000</a> | Zásuvný konektor PCB plug in, zdířka, 5.08 mm, Počet pólů: 8, 90°,<br>Připojení s upínacím třmenem, Upínací rozsah, max. : 4 mm <sup>2</sup> , Box  |
| objednávky |                            |   |
| GTIN (EAN) | 4032248627783              |   |
| Množství   | 36 ST                      |   |
| Typ        | BLZP 5.08HC/09/90F SN B... | Verze   |
| Číslo      | <a href="#">1950110000</a> | Zásuvný konektor PCB plug in, zdířka, 5.08 mm, Počet pólů: 9, 90°,<br>Připojení s upínacím třmenem, Upínací rozsah, max. : 4 mm <sup>2</sup> , Box  |
| objednávky |                            |   |
| GTIN (EAN) | 4032248628049              |   |
| Množství   | 30 ST                      |   |
| Typ        | BLZP 5.08HC/09/90F SN O... | Verze   |
| Číslo      | <a href="#">1949870000</a> | Zásuvný konektor PCB plug in, zdířka, 5.08 mm, Počet pólů: 9, 90°,<br>Připojení s upínacím třmenem, Upínací rozsah, max. : 4 mm <sup>2</sup> , Box  |
| objednávky |                            |   |
| GTIN (EAN) | 4032248627790              |   |
| Množství   | 30 ST                      |   |
| Typ        | BLZP 5.08HC/10/90F SN B... | Verze   |
| Číslo      | <a href="#">1950120000</a> | Zásuvný konektor PCB plug in, zdířka, 5.08 mm, Počet pólů: 10, 90°,<br>Připojení s upínacím třmenem, Upínací rozsah, max. : 4 mm <sup>2</sup> , Box |
| objednávky |                            |   |
| GTIN (EAN) | 4032248628056              |   |
| Množství   | 30 ST                      |   |

## WMF 2.5 FU BLZ SW

**Weidmüller Interface GmbH & Co. KG**  
Klingenbergstraße 26  
D-32758 Detmold  
Germany

www.weidmueller.com

### Příslušenství

|            |                            |   |
|------------|----------------------------|---|
| Typ        | BLZP 5.08HC/10/90F SN O... | Verze   |
| Číslo      | <a href="#">1949880000</a> | Zásuvný konektor PCB plug in, zdířka, 5.08 mm, Počet pólů: 10, 90°,<br>Připojení s upínacím třmenem, Upínací rozsah, max. : 4 mm <sup>2</sup> , Box |
| objednávky |                            |   |
| GTIN (EAN) | 4032248627806              |   |
| Množství   | 30 ST                      |   |
| Typ        | BLZP 5.08HC/11/90F SN B... | Verze   |
| Číslo      | <a href="#">1950130000</a> | Zásuvný konektor PCB plug in, zdířka, 5.08 mm, Počet pólů: 11, 90°,<br>Připojení s upínacím třmenem, Upínací rozsah, max. : 4 mm <sup>2</sup> , Box |
| objednávky |                            |   |
| GTIN (EAN) | 4032248628063              |   |
| Množství   | 24 ST                      |   |
| Typ        | BLZP 5.08HC/11/90F SN O... | Verze   |
| Číslo      | <a href="#">1949890000</a> | Zásuvný konektor PCB plug in, zdířka, 5.08 mm, Počet pólů: 11, 90°,<br>Připojení s upínacím třmenem, Upínací rozsah, max. : 4 mm <sup>2</sup> , Box |
| objednávky |                            |   |
| GTIN (EAN) | 4032248627813              |   |
| Množství   | 24 ST                      |   |
| Typ        | BLZP 5.08HC/12/90F SN B... | Verze   |
| Číslo      | <a href="#">1950140000</a> | Zásuvný konektor PCB plug in, zdířka, 5.08 mm, Počet pólů: 12, 90°,<br>Připojení s upínacím třmenem, Upínací rozsah, max. : 4 mm <sup>2</sup> , Box |
| objednávky |                            |   |
| GTIN (EAN) | 4032248628070              |   |
| Množství   | 24 ST                      |   |
| Typ        | BLZP 5.08HC/12/90F SN O... | Verze   |
| Číslo      | <a href="#">1949900000</a> | Zásuvný konektor PCB plug in, zdířka, 5.08 mm, Počet pólů: 12, 90°,<br>Připojení s upínacím třmenem, Upínací rozsah, max. : 4 mm <sup>2</sup> , Box |
| objednávky |                            |   |
| GTIN (EAN) | 4032248627837              |   |
| Množství   | 24 ST                      |   |
| Typ        | BLZP 5.08HC/13/90F SN B... | Verze   |
| Číslo      | <a href="#">1950150000</a> | Zásuvný konektor PCB plug in, zdířka, 5.08 mm, Počet pólů: 13, 90°,<br>Připojení s upínacím třmenem, Upínací rozsah, max. : 4 mm <sup>2</sup> , Box |
| objednávky |                            |   |
| GTIN (EAN) | 4032248628087              |   |
| Množství   | 24 ST                      |   |
| Typ        | BLZP 5.08HC/13/90F SN O... | Verze   |
| Číslo      | <a href="#">1949910000</a> | Zásuvný konektor PCB plug in, zdířka, 5.08 mm, Počet pólů: 13, 90°,<br>Připojení s upínacím třmenem, Upínací rozsah, max. : 4 mm <sup>2</sup> , Box |
| objednávky |                            |   |
| GTIN (EAN) | 4032248627844              |   |
| Množství   | 24 ST                      |   |
| Typ        | BLZP 5.08HC/14/90F SN B... | Verze   |
| Číslo      | <a href="#">1950160000</a> | Zásuvný konektor PCB plug in, zdířka, 5.08 mm, Počet pólů: 14, 90°,<br>Připojení s upínacím třmenem, Upínací rozsah, max. : 4 mm <sup>2</sup> , Box |
| objednávky |                            |   |
| GTIN (EAN) | 4032248628094              |   |
| Množství   | 18 ST                      |   |
| Typ        | BLZP 5.08HC/14/90F SN O... | Verze   |
| Číslo      | <a href="#">1949920000</a> | Zásuvný konektor PCB plug in, zdířka, 5.08 mm, Počet pólů: 14, 90°,<br>Připojení s upínacím třmenem, Upínací rozsah, max. : 4 mm <sup>2</sup> , Box |
| objednávky |                            |   |
| GTIN (EAN) | 4032248627851              |   |
| Množství   | 18 ST                      |   |
| Typ        | BLZP 5.08HC/15/90F SN B... | Verze   |
| Číslo      | <a href="#">1950170000</a> | Zásuvný konektor PCB plug in, zdířka, 5.08 mm, Počet pólů: 15, 90°,<br>Připojení s upínacím třmenem, Upínací rozsah, max. : 4 mm <sup>2</sup> , Box |
| objednávky |                            |   |
| GTIN (EAN) | 4032248628100              |   |
| Množství   | 18 ST                      |   |

## WMF 2.5 FU BLZ SW

**Weidmüller Interface GmbH & Co. KG**  
Klingenbergstraße 26  
D-32758 Detmold  
Germany

www.weidmueller.com

### Příslušenství

|            |                            |   |
|------------|----------------------------|---|
| Typ        | BLZP 5.08HC/15/90F SN O... | Verze   |
| Číslo      | <a href="#">1949930000</a> | Zásuvný konektor PCB plug in, zdířka, 5.08 mm, Počet pólů: 15, 90°,<br>Připojení s upínacím třmenem, Upínací rozsah, max. : 4 mm <sup>2</sup> , Box |
| objednávky |                            |   |
| GTIN (EAN) | 4032248627868              |   |
| Množství   | 18 ST                      |   |
| Typ        | BLZP 5.08HC/16/90F SN B... | Verze   |
| Číslo      | <a href="#">1950180000</a> | Zásuvný konektor PCB plug in, zdířka, 5.08 mm, Počet pólů: 16, 90°,<br>Připojení s upínacím třmenem, Upínací rozsah, max. : 4 mm <sup>2</sup> , Box |
| objednávky |                            |   |
| GTIN (EAN) | 4032248628117              |   |
| Množství   | 18 ST                      |   |
| Typ        | BLZP 5.08HC/16/90F SN O... | Verze   |
| Číslo      | <a href="#">1949940000</a> | Zásuvný konektor PCB plug in, zdířka, 5.08 mm, Počet pólů: 16, 90°,<br>Připojení s upínacím třmenem, Upínací rozsah, max. : 4 mm <sup>2</sup> , Box |
| objednávky |                            |   |
| GTIN (EAN) | 4032248627875              |   |
| Množství   | 18 ST                      |   |
| Typ        | BLZP 5.08HC/17/90F SN B... | Verze   |
| Číslo      | <a href="#">1950190000</a> | Zásuvný konektor PCB plug in, zdířka, 5.08 mm, Počet pólů: 17, 90°,<br>Připojení s upínacím třmenem, Upínací rozsah, max. : 4 mm <sup>2</sup> , Box |
| objednávky |                            |   |
| GTIN (EAN) | 4032248628124              |   |
| Množství   | 18 ST                      |   |
| Typ        | BLZP 5.08HC/17/90F SN O... | Verze   |
| Číslo      | <a href="#">1949950000</a> | Zásuvný konektor PCB plug in, zdířka, 5.08 mm, Počet pólů: 17, 90°,<br>Připojení s upínacím třmenem, Upínací rozsah, max. : 4 mm <sup>2</sup> , Box |
| objednávky |                            |   |
| GTIN (EAN) | 4032248627882              |   |
| Množství   | 18 ST                      |   |
| Typ        | BLZP 5.08HC/18/90F SN B... | Verze   |
| Číslo      | <a href="#">1950200000</a> | Zásuvný konektor PCB plug in, zdířka, 5.08 mm, Počet pólů: 18, 90°,<br>Připojení s upínacím třmenem, Upínací rozsah, max. : 4 mm <sup>2</sup> , Box |
| objednávky |                            |   |
| GTIN (EAN) | 4032248628131              |   |
| Množství   | 18 ST                      |   |
| Typ        | BLZP 5.08HC/18/90F SN O... | Verze   |
| Číslo      | <a href="#">1949960000</a> | Zásuvný konektor PCB plug in, zdířka, 5.08 mm, Počet pólů: 18, 90°,<br>Připojení s upínacím třmenem, Upínací rozsah, max. : 4 mm <sup>2</sup> , Box |
| objednávky |                            |   |
| GTIN (EAN) | 4032248627899              |   |
| Množství   | 18 ST                      |   |
| Typ        | BLZP 5.08HC/19/90F SN B... | Verze   |
| Číslo      | <a href="#">1950210000</a> | Zásuvný konektor PCB plug in, zdířka, 5.08 mm, Počet pólů: 19, 90°,<br>Připojení s upínacím třmenem, Upínací rozsah, max. : 4 mm <sup>2</sup> , Box |
| objednávky |                            |   |
| GTIN (EAN) | 4032248628148              |   |
| Množství   | 12 ST                      |   |
| Typ        | BLZP 5.08HC/19/90F SN O... | Verze   |
| Číslo      | <a href="#">1949970000</a> | Zásuvný konektor PCB plug in, zdířka, 5.08 mm, Počet pólů: 19, 90°,<br>Připojení s upínacím třmenem, Upínací rozsah, max. : 4 mm <sup>2</sup> , Box |
| objednávky |                            |   |
| GTIN (EAN) | 4032248627905              |   |
| Množství   | 12 ST                      |   |
| Typ        | BLZP 5.08HC/20/90F SN B... | Verze   |
| Číslo      | <a href="#">1950220000</a> | Zásuvný konektor PCB plug in, zdířka, 5.08 mm, Počet pólů: 20, 90°,<br>Připojení s upínacím třmenem, Upínací rozsah, max. : 4 mm <sup>2</sup> , Box |
| objednávky |                            |   |
| GTIN (EAN) | 4032248628155              |   |
| Množství   | 12 ST                      |   |

## WMF 2.5 FU BLZ SW

**Weidmüller Interface GmbH & Co. KG**  
Klingenbergstraße 26  
D-32758 Detmold  
Germany

www.weidmueller.com

### Příslušenství

|            |                            |   |
|------------|----------------------------|---|
| Typ        | BLZP 5.08HC/20/90F SN O... | Verze   |
| Číslo      | <a href="#">1949980000</a> | Zásuvný konektor PCB plug in, zdířka, 5.08 mm, Počet pólů: 20, 90°,<br>Připojení s upínacím třmenem, Upínací rozsah, max. : 4 mm <sup>2</sup> , Box |
| objednávky |                            |   |
| GTIN (EAN) | 4032248627912              |   |
| Množství   | 12 ST                      |   |
| Typ        | BLZP 5.08HC/21/90F SN B... | Verze   |
| Číslo      | <a href="#">1950230000</a> | Zásuvný konektor PCB plug in, zdířka, 5.08 mm, Počet pólů: 21, 90°,<br>Připojení s upínacím třmenem, Upínací rozsah, max. : 4 mm <sup>2</sup> , Box |
| objednávky |                            |   |
| GTIN (EAN) | 4032248628162              |   |
| Množství   | 12 ST                      |   |
| Typ        | BLZP 5.08HC/21/90F SN O... | Verze   |
| Číslo      | <a href="#">1949990000</a> | Zásuvný konektor PCB plug in, zdířka, 5.08 mm, Počet pólů: 21, 90°,<br>Připojení s upínacím třmenem, Upínací rozsah, max. : 4 mm <sup>2</sup> , Box |
| objednávky |                            |   |
| GTIN (EAN) | 4032248627929              |   |
| Množství   | 12 ST                      |   |
| Typ        | BLZP 5.08HC/22/90F SN B... | Verze   |
| Číslo      | <a href="#">1950240000</a> | Zásuvný konektor PCB plug in, zdířka, 5.08 mm, Počet pólů: 22, 90°,<br>Připojení s upínacím třmenem, Upínací rozsah, max. : 4 mm <sup>2</sup> , Box |
| objednávky |                            |   |
| GTIN (EAN) | 4032248628179              |   |
| Množství   | 12 ST                      |   |
| Typ        | BLZP 5.08HC/22/90F SN O... | Verze   |
| Číslo      | <a href="#">1950010000</a> | Zásuvný konektor PCB plug in, zdířka, 5.08 mm, Počet pólů: 22, 90°,<br>Připojení s upínacím třmenem, Upínací rozsah, max. : 4 mm <sup>2</sup> , Box |
| objednávky |                            |   |
| GTIN (EAN) | 4032248627936              |   |
| Množství   | 12 ST                      |   |
| Typ        | BLZP 5.08HC/23/90F SN B... | Verze   |
| Číslo      | <a href="#">1950250000</a> | Zásuvný konektor PCB plug in, zdířka, 5.08 mm, Počet pólů: 23, 90°,<br>Připojení s upínacím třmenem, Upínací rozsah, max. : 4 mm <sup>2</sup> , Box |
| objednávky |                            |   |
| GTIN (EAN) | 4032248628186              |   |
| Množství   | 12 ST                      |   |
| Typ        | BLZP 5.08HC/23/90F SN O... | Verze   |
| Číslo      | <a href="#">1950020000</a> | Zásuvný konektor PCB plug in, zdířka, 5.08 mm, Počet pólů: 23, 90°,<br>Připojení s upínacím třmenem, Upínací rozsah, max. : 4 mm <sup>2</sup> , Box |
| objednávky |                            |   |
| GTIN (EAN) | 4032248627950              |   |
| Množství   | 12 ST                      |   |
| Typ        | BLZP 5.08HC/24/90F SN B... | Verze   |
| Číslo      | <a href="#">1950260000</a> | Zásuvný konektor PCB plug in, zdířka, 5.08 mm, Počet pólů: 24, 90°,<br>Připojení s upínacím třmenem, Upínací rozsah, max. : 4 mm <sup>2</sup> , Box |
| objednávky |                            |   |
| GTIN (EAN) | 4032248628193              |   |
| Množství   | 12 ST                      |   |
| Typ        | BLZP 5.08HC/24/90F SN O... | Verze   |
| Číslo      | <a href="#">1950030000</a> | Zásuvný konektor PCB plug in, zdířka, 5.08 mm, Počet pólů: 24, 90°,<br>Připojení s upínacím třmenem, Upínací rozsah, max. : 4 mm <sup>2</sup> , Box |
| objednávky |                            |   |
| GTIN (EAN) | 4032248627967              |   |
| Množství   | 12 ST                      |   |

## WMF 2.5 FU BLZ SW

**Weidmüller Interface GmbH & Co. KG**  
Klingenbergstraße 26  
D-32758 Detmold  
Germany

## Příslušenství

www.weidmueller.com

### Příslušenství



Komplexní příslušenství portfolia Klippon® Connect dokonale vyhovují do posledního detailu. To usnadňuje montáž při dodržování požadovaných norem.

### Všeobecné objednací údaje

|            |                            |   |
|------------|----------------------------|---|
| Typ        | WAD WMF2.5                 | Verze   |
| Číslo      | <a href="#">1142970000</a> | Víko svorky, Tmavě béžová, Wemid, Výška: 11 mm, Šířka: 9.96 mm, |
| objednávky |                            | Hloubka: 9.68 mm, V-O   |
| GTIN (EAN) | 4032248926039              |   |
| Množství   | 50 ST                      |   |

### Prázdné



Štítek Dekafix (DEK) je univerzální štítek pro všechny vodiče a zásuvné konektory i elektronické sub-sestavy. Tento systém je ideální pro krátké číselné sekvence a zahrnuje širokou řadu předtištěných značek. Pásky pro rychlou instalaci v jediném pracovním kroku. Potisk je dobře čitelný, má perfektní kontrast a je k dispozici v různých šířkách.

- Široká řada potíštěných značek pro okamžité použití
- Pásky pro rychlou instalaci
- Značky na konektory vhodné pro všechny kabelové konektory
- K dispozici jako čisté MultiCard, nebo se standardním potiskem

Pro vlastní potisk: Prosíme zašlete nám soubor pro náš software na značení M-Print PRO nebo M-Print PRO Online (bez instalace) s vašimi požadavky na značení.

### Všeobecné objednací údaje

|            |                            |   |
|------------|----------------------------|---|
| Typ        | DEK 5/5 MC NE WS           | Verze   |
| Číslo      | <a href="#">1609801044</a> | Dekafix, Označení svorek, 5 x 5 mm, Rozteč v mm (P): 5.00 |
| objednávky |                            | Weidmueller, Bílá   |
| GTIN (EAN) | 4008190397111              |   |
| Množství   | 1000 ST                    |   |
| Typ        | WS 10/5 M MC NE WS         | Verze   |
| Číslo      | <a href="#">1792000000</a> | WS, Označení svorek, 10 x 5 mm, Rozteč v mm (P): 5.00     |
| objednávky |                            | Weidmueller, Allen-Bradley, Bílá                          |
| GTIN (EAN) | 4032248223862              |   |
| Množství   | 720 ST                     |   |

## WMF 2.5 FU BLZ SW

**Weidmüller Interface GmbH & Co. KG**  
Klingenbergstraße 26  
D-32758 Detmold  
Germany

www.weidmueller.com

## Příslušenství

### Držák štítku značení

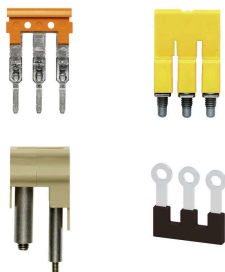


Držák značky nabízí možnost dodatečné montáže standardních značek s roztečí 5 nebo 5,1 mm. Úhlové držáky lze volitelně zacvaknout a lze je namontovat do všech standardních označovacích kanálů modulárních svorkovnic Klippon® Connect. Typy montážních značek naleznete v příslušném příslušenství držáku označení.

### Všeobecné objednací údaje

|            |                            |                                     |
|------------|----------------------------|-------------------------------------|
| Typ        | BZT 1 WS 10/5              | Verze                               |
| Číslo      | <a href="#">1805490000</a> | Příslušenství, Držák štítku značení |
| objednávky |                            |                                     |
| GTIN (EAN) | 4032248270231              |                                     |
| Množství   | 100 ST                     |                                     |
| Typ        | BZT 1 ZA WS 10/5           | Verze                               |
| Číslo      | <a href="#">1805520000</a> | Příslušenství, Držák štítku značení |
| objednávky |                            |                                     |
| GTIN (EAN) | 4032248270248              |                                     |
| Množství   | 100 ST                     |                                     |

### Propojky



Rozdělení nebo násobení potenciálu do sousedících svorkovnic se provádí prostřednictvím propojek. Dalšímu úsilí o propojení se lze snadno vyhnout. I když jsou póly přerušeny, spolehlivost kontaktu ve svorkovnicích je stále zajištěna. Naše portfolio nabízí zásuvné a šroubovatelné systémy propojek pro modulární svorkovnice.

### Všeobecné objednací údaje

|            |                            |  |
|------------|----------------------------|--|
| Typ        | ZQV 2.5N/10                | Verze  |
| Číslo      | <a href="#">1527690000</a> | Propojka (svorka), Zapojeno, Oranžová, 24 A, Počet pólů: 10, Rozteč v mm (P): 5.10, Izolované: Ano, Šířka: 48.7 mm |
| objednávky |                            |  |
| GTIN (EAN) | 4050118447989              |  |
| Množství   | 20 ST                      |  |
| Typ        | ZQV 2.5N/10 BL             | Verze  |
| Číslo      | <a href="#">1527880000</a> | Propojka (svorka), Zapojeno, Modrá, 24 A, Počet pólů: 10, Rozteč v mm (P): 5.10, Izolované: Ano, Šířka: 48.7 mm    |
| objednávky |                            |  |
| GTIN (EAN) | 4050118448573              |  |
| Množství   | 20 ST                      |  |
| Typ        | ZQV 2.5N/10 RD             | Verze  |
| Číslo      | <a href="#">2108910000</a> | Propojka (svorka), Zapojeno, Červená, 24 A, Počet pólů: 10, Rozteč v mm (P): 5.10, Izolované: Ano, Šířka: 48.7 mm  |
| objednávky |                            |  |
| GTIN (EAN) | 4050118486018              |  |
| Množství   | 20 ST                      |  |

## WMF 2.5 FU BLZ SW

**Weidmüller Interface GmbH & Co. KG**  
 Klingenbergstraße 26  
 D-32758 Detmold  
 Germany

www.weidmueller.com

### Příslušenství

|            |                            |   |
|------------|----------------------------|---|
| Typ        | ZQV 2.5N/2                 | Verze   |
| Číslo      | <a href="#">1527540000</a> | Propojka (svorka), Zapojeno, Oranžová, 24 A, Počet pólů: 2, Rozteč v mm (P): 5.10, Izolované: Ano, Šířka: 7.9 mm  |
| objednávky |                            |   |
| GTIN (EAN) | 4050118448467              |   |
| Množství   | 60 ST                      |   |
| Typ        | ZQV 2.5N/2 BL              | Verze   |
| Číslo      | <a href="#">1527740000</a> | Propojka (svorka), Zapojeno, Modrá, 24 A, Počet pólů: 2, Rozteč v mm (P): 5.10, Izolované: Ano, Šířka: 7.9 mm     |
| objednávky |                            |   |
| GTIN (EAN) | 4050118448658              |   |
| Množství   | 60 ST                      |   |
| Typ        | ZQV 2.5N/2 RD              | Verze   |
| Číslo      | <a href="#">2108470000</a> | Propojka (svorka), Zapojeno, Červená, 24 A, Počet pólů: 2, Rozteč v mm (P): 5.10, Izolované: Ano, Šířka: 7.9 mm   |
| objednávky |                            |   |
| GTIN (EAN) | 4050118448542              |   |
| Množství   | 60 ST                      |   |
| Typ        | ZQV 2.5N/20                | Verze   |
| Číslo      | <a href="#">1527720000</a> | Propojka (svorka), Zapojeno, Oranžová, 24 A, Počet pólů: 20, Rozteč v mm (P): 5.10, Izolované: Ano, Šířka: 102 mm |
| objednávky |                            |   |
| GTIN (EAN) | 4050118447972              |   |
| Množství   | 20 ST                      |   |
| Typ        | ZQV 2.5N/20 BL             | Verze   |
| Číslo      | <a href="#">1527890000</a> | Propojka (svorka), Zapojeno, Modrá, 24 A, Počet pólů: 20, Rozteč v mm (P): 5.10, Izolované: Ano, Šířka: 102 mm    |
| objednávky |                            |   |
| GTIN (EAN) | 4050118448566              |   |
| Množství   | 20 ST                      |   |
| Typ        | ZQV 2.5N/20 RD             | Verze   |
| Číslo      | <a href="#">2108920000</a> | Propojka (svorka), Zapojeno, Červená, 24 A, Počet pólů: 20, Rozteč v mm (P): 5.10, Izolované: Ano, Šířka: 102 mm  |
| objednávky |                            |   |
| GTIN (EAN) | 4050118485899              |   |
| Množství   | 20 ST                      |   |
| Typ        | ZQV 2.5N/3                 | Verze   |
| Číslo      | <a href="#">1527570000</a> | Propojka (svorka), Zapojeno, Oranžová, 24 A, Počet pólů: 3, Rozteč v mm (P): 5.10, Izolované: Ano, Šířka: 13 mm   |
| objednávky |                            |   |
| GTIN (EAN) | 4050118448450              |   |
| Množství   | 60 ST                      |   |
| Typ        | ZQV 2.5N/3 BL              | Verze   |
| Číslo      | <a href="#">1527770000</a> | Propojka (svorka), Zapojeno, Modrá, 24 A, Počet pólů: 3, Rozteč v mm (P): 5.10, Izolované: Ano, Šířka: 13 mm      |
| objednávky |                            |   |
| GTIN (EAN) | 4050118448641              |   |
| Množství   | 60 ST                      |   |
| Typ        | ZQV 2.5N/3 RD              | Verze   |
| Číslo      | <a href="#">2108690000</a> | Propojka (svorka), Zapojeno, Červená, 24 A, Počet pólů: 3, Rozteč v mm (P): 5.10, Izolované: Ano, Šířka: 13 mm    |
| objednávky |                            |   |
| GTIN (EAN) | 4050118448535              |   |
| Množství   | 60 ST                      |   |
| Typ        | ZQV 2.5N/4                 | Verze   |
| Číslo      | <a href="#">1527590000</a> | Propojka (svorka), Zapojeno, Oranžová, 24 A, Počet pólů: 4, Rozteč v mm (P): 5.10, Izolované: Ano, Šířka: 18.1 mm |
| objednávky |                            |   |
| GTIN (EAN) | 4050118448443              |   |
| Množství   | 60 ST                      |   |

## WMF 2.5 FU BLZ SW

**Weidmüller Interface GmbH & Co. KG**  
 Klingenbergstraße 26  
 D-32758 Detmold  
 Germany

www.weidmueller.com

### Příslušenství

|            |                            |   |
|------------|----------------------------|---|
| Typ        | ZQV 2.5N/4 BL              | Verze   |
| Číslo      | <a href="#">1527780000</a> | Propojka (svorka), Zapojeno, Modrá, 24 A, Počet pólů: 4, Rozteč v mm  |
| objednávky |                            | (P): 5.10, Izolované: Ano, Šířka: 18.1 mm                             |
| GTIN (EAN) | 4050118448634              |   |
| Množství   | 60 ST                      |   |
| Typ        | ZQV 2.5N/4 RD              | Verze   |
| Číslo      | <a href="#">2108700000</a> | Propojka (svorka), Zapojeno, Červená, 24 A, Počet pólů: 4, Rozteč v   |
| objednávky |                            | mm (P): 5.10, Izolované: Ano, Šířka: 18.1 mm                          |
| GTIN (EAN) | 4050118448528              |   |
| Množství   | 60 ST                      |   |
| Typ        | ZQV 2.5N/5                 | Verze   |
| Číslo      | <a href="#">1527620000</a> | Propojka (svorka), Zapojeno, Oranžová, 24 A, Počet pólů: 5, Rozteč v  |
| objednávky |                            | mm (P): 5.10, Izolované: Ano, Šířka: 23.2 mm                          |
| GTIN (EAN) | 4050118448436              |   |
| Množství   | 20 ST                      |   |
| Typ        | ZQV 2.5N/5 BL              | Verze   |
| Číslo      | <a href="#">1527790000</a> | Propojka (svorka), Zapojeno, Modrá, 24 A, Počet pólů: 5, Rozteč v mm  |
| objednávky |                            | (P): 5.10, Izolované: Ano, Šířka: 23.2 mm                             |
| GTIN (EAN) | 4050118448627              |   |
| Množství   | 20 ST                      |   |
| Typ        | ZQV 2.5N/5 RD              | Verze   |
| Číslo      | <a href="#">2108710000</a> | Propojka (svorka), Zapojeno, Červená, 24 A, Počet pólů: 5, Rozteč v   |
| objednávky |                            | mm (P): 5.10, Izolované: Ano, Šířka: 23.2 mm                          |
| GTIN (EAN) | 4050118448511              |   |
| Množství   | 20 ST                      |   |
| Typ        | ZQV 2.5N/50                | Verze   |
| Číslo      | <a href="#">1527730000</a> | Propojka (svorka), Zapojeno, Oranžová, 24 A, Počet pólů: 50, Rozteč v |
| objednávky |                            | mm (P): 5.10, Izolované: Ano, Šířka: 255 mm                           |
| GTIN (EAN) | 4050118411362              |   |
| Množství   | 5 ST                       |   |
| Typ        | ZQV 2.5N/50 BL             | Verze   |
| Číslo      | <a href="#">1527920000</a> | Propojka (svorka), Zapojeno, Modrá, 24 A, Počet pólů: 50, Rozteč v    |
| objednávky |                            | mm (P): 5.10, Izolované: Ano, Šířka: 255 mm                           |
| GTIN (EAN) | 4050118448559              |   |
| Množství   | 5 ST                       |   |
| Typ        | ZQV 2.5N/50 RD             | Verze   |
| Číslo      | <a href="#">2109000000</a> | Propojka (svorka), Zapojeno, Červená, 24 A, Počet pólů: 50, Rozteč v  |
| objednávky |                            | mm (P): 5.10, Izolované: Ano, Šířka: 255 mm                           |
| GTIN (EAN) | 4050118486001              |   |
| Množství   | 5 ST                       |   |
| Typ        | ZQV 2.5N/6                 | Verze   |
| Číslo      | <a href="#">1527630000</a> | Propojka (svorka), Zapojeno, Oranžová, 24 A, Počet pólů: 6, Rozteč v  |
| objednávky |                            | mm (P): 5.10, Izolované: Ano, Šířka: 28.3 mm                          |
| GTIN (EAN) | 4050118448429              |   |
| Množství   | 20 ST                      |   |
| Typ        | ZQV 2.5N/6 BL              | Verze   |
| Číslo      | <a href="#">1527820000</a> | Propojka (svorka), Zapojeno, Modrá, 24 A, Počet pólů: 6, Rozteč v mm  |
| objednávky |                            | (P): 5.10, Izolované: Ano, Šířka: 28.3 mm                             |
| GTIN (EAN) | 4050118448610              |   |
| Množství   | 20 ST                      |   |

### Příslušenství

|            |                            |   |
|------------|----------------------------|---|
| Typ        | ZQV 2.5N/6 RD              | Verze   |
| Číslo      | <a href="#">2108720000</a> | Propojka (svorka), Zapojeno, Červená, 24 A, Počet pólů: 6, Rozteč v mm (P): 5.10, Izolované: Ano, Šířka: 28.3 mm  |
| objednávky |                            |   |
| GTIN (EAN) | 4050118448504              |   |
| Množství   | 20 ST                      |   |
| Typ        | ZQV 2.5N/7                 | Verze   |
| Číslo      | <a href="#">1527640000</a> | Propojka (svorka), Zapojeno, Oranžová, 24 A, Počet pólů: 7, Rozteč v mm (P): 5.10, Izolované: Ano, Šířka: 33.4 mm |
| objednávky |                            |   |
| GTIN (EAN) | 4050118448412              |   |
| Množství   | 20 ST                      |   |
| Typ        | ZQV 2.5N/7 BL              | Verze   |
| Číslo      | <a href="#">1527830000</a> | Propojka (svorka), Zapojeno, Modrá, 24 A, Počet pólů: 7, Rozteč v mm (P): 5.10, Izolované: Ano, Šířka: 33.4 mm    |
| objednávky |                            |   |
| GTIN (EAN) | 4050118448603              |   |
| Množství   | 20 ST                      |   |
| Typ        | ZQV 2.5N/7 RD              | Verze   |
| Číslo      | <a href="#">2108810000</a> | Propojka (svorka), Zapojeno, Červená, 24 A, Počet pólů: 7, Rozteč v mm (P): 5.10, Izolované: Ano, Šířka: 33.4 mm  |
| objednávky |                            |   |
| GTIN (EAN) | 4050118448498              |   |
| Množství   | 20 ST                      |   |
| Typ        | ZQV 2.5N/8                 | Verze   |
| Číslo      | <a href="#">1527670000</a> | Propojka (svorka), Zapojeno, Oranžová, 24 A, Počet pólů: 8, Rozteč v mm (P): 5.10, Izolované: Ano, Šířka: 38.5 mm |
| objednávky |                            |   |
| GTIN (EAN) | 4050118448405              |   |
| Množství   | 20 ST                      |   |
| Typ        | ZQV 2.5N/8 BL              | Verze   |
| Číslo      | <a href="#">1527840000</a> | Propojka (svorka), Zapojeno, Modrá, 24 A, Počet pólů: 8, Rozteč v mm (P): 5.10, Izolované: Ano, Šířka: 38.5 mm    |
| objednávky |                            |   |
| GTIN (EAN) | 4050118448597              |   |
| Množství   | 20 ST                      |   |
| Typ        | ZQV 2.5N/8 RD              | Verze   |
| Číslo      | <a href="#">2108870000</a> | Propojka (svorka), Zapojeno, Červená, 24 A, Počet pólů: 8, Rozteč v mm (P): 5.10, Izolované: Ano, Šířka: 38.5 mm  |
| objednávky |                            |   |
| GTIN (EAN) | 4050118448481              |   |
| Množství   | 20 ST                      |   |
| Typ        | ZQV 2.5N/9                 | Verze   |
| Číslo      | <a href="#">1527680000</a> | Propojka (svorka), Zapojeno, Oranžová, 24 A, Počet pólů: 9, Rozteč v mm (P): 5.10, Izolované: Ano, Šířka: 43.6 mm |
| objednávky |                            |   |
| GTIN (EAN) | 4050118447996              |   |
| Množství   | 20 ST                      |   |
| Typ        | ZQV 2.5N/9 BL              | Verze   |
| Číslo      | <a href="#">1527870000</a> | Propojka (svorka), Zapojeno, Modrá, 24 A, Počet pólů: 9, Rozteč v mm (P): 5.10, Izolované: Ano, Šířka: 43.6 mm    |
| objednávky |                            |   |
| GTIN (EAN) | 4050118448580              |   |
| Množství   | 20 ST                      |   |
| Typ        | ZQV 2.5N/9 RD              | Verze   |
| Číslo      | <a href="#">2108900000</a> | Propojka (svorka), Zapojeno, Červená, 24 A, Počet pólů: 9, Rozteč v mm (P): 5.10, Izolované: Ano, Šířka: 43.6 mm  |
| objednávky |                            |   |
| GTIN (EAN) | 4050118448474              |   |
| Množství   | 20 ST                      |   |

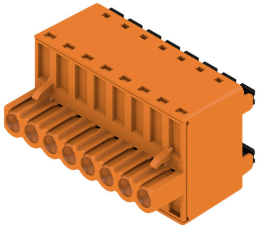
## WMF 2.5 FU BLZ SW

**Weidmüller Interface GmbH & Co. KG**  
Klingenbergstraße 26  
D-32758 Detmold  
Germany

## Příslušenství

www.weidmueller.com

### BLDF 5.08/180 SN



Výkonné řetězové řešení pro sběrníkové aplikace s vysokým výkonem je také vhodné pro 400 V pomocné napájení s proudovou zatížitelností 18,5 A. Velký rozsah upnutí (do průřezu vodiče 2,5 mm<sup>2</sup>) je vzhledem k nízkému poklesu napětí vhodný zejména pro dlouhé sběrníkové kabely nebo vysoké proudy. Čtyři varianty s přírubou, včetně patentované uvolňovací západky, umožňují uživatelsky příznivé odpojovací systémy.

### Všeobecné objednací údaje

|            |                            |  |
|------------|----------------------------|--|
| Typ        | BLDF 5.08/02/180 SN BK ... | Verze  |
| Číslo      | <a href="#">1000860000</a> | Zásuvný konektor PCB plug in, zdířka, 5.08 mm, Počet pólů: 2, 180°,              |
| objednávky |                            | Připojení PUSH IN s akčním členem, Upínací rozsah, max. : 3.31 mm <sup>2</sup> , |
| GTIN (EAN) | 4032248817030              | Box  |
| Množství   | 120 ST                     |  |
| Typ        | BLDF 5.08/02/180 SN OR ... | Verze  |
| Číslo      | <a href="#">1001150000</a> | Zásuvný konektor PCB plug in, zdířka, 5.08 mm, Počet pólů: 2, 180°,              |
| objednávky |                            | Připojení PUSH IN s akčním členem, Upínací rozsah, max. : 3.31 mm <sup>2</sup> , |
| GTIN (EAN) | 4032248818020              | Box  |
| Množství   | 120 ST                     |  |
| Typ        | BLDF 5.08/03/180 SN BK ... | Verze  |
| Číslo      | <a href="#">1000870000</a> | Zásuvný konektor PCB plug in, zdířka, 5.08 mm, Počet pólů: 3, 180°,              |
| objednávky |                            | Připojení PUSH IN s akčním členem, Upínací rozsah, max. : 3.31 mm <sup>2</sup> , |
| GTIN (EAN) | 4032248817276              | Box  |
| Množství   | 80 ST                      |  |
| Typ        | BLDF 5.08/03/180 SN OR ... | Verze  |
| Číslo      | <a href="#">1001160000</a> | Zásuvný konektor PCB plug in, zdířka, 5.08 mm, Počet pólů: 3, 180°,              |
| objednávky |                            | Připojení PUSH IN s akčním členem, Upínací rozsah, max. : 3.31 mm <sup>2</sup> , |
| GTIN (EAN) | 4032248817726              | Box  |
| Množství   | 80 ST                      |  |
| Typ        | BLDF 5.08/03/180 SN OR ... | Verze  |
| Číslo      | <a href="#">2759190000</a> | Zásuvný konektor PCB plug in, zdířka, 5.08 mm, Počet pólů: 3, 180°,              |
| objednávky |                            | Připojení PUSH IN s akčním členem, Připojení s kotevní svorkou,                  |
| GTIN (EAN) | 4064675007289              | Upínací rozsah, max. : 3.31 mm <sup>2</sup> , Box                                |
| Množství   | 80 ST                      |  |
| Typ        | BLDF 5.08/04/180 SN BK ... | Verze  |
| Číslo      | <a href="#">1000880000</a> | Zásuvný konektor PCB plug in, zdířka, 5.08 mm, Počet pólů: 4, 180°,              |
| objednávky |                            | Připojení PUSH IN s akčním členem, Upínací rozsah, max. : 3.31 mm <sup>2</sup> , |
| GTIN (EAN) | 4032248817269              | Box  |
| Množství   | 60 ST                      |  |
| Typ        | BLDF 5.08/04/180 SN OR ... | Verze  |
| Číslo      | <a href="#">1001170000</a> | Zásuvný konektor PCB plug in, zdířka, 5.08 mm, Počet pólů: 4, 180°,              |
| objednávky |                            | Připojení PUSH IN s akčním členem, Upínací rozsah, max. : 3.31 mm <sup>2</sup> , |
| GTIN (EAN) | 4032248818075              | Box  |
| Množství   | 60 ST                      |  |
| Typ        | BLDF 5.08/05/180 SN BK ... | Verze  |
| Číslo      | <a href="#">1000890000</a> | Zásuvný konektor PCB plug in, zdířka, 5.08 mm, Počet pólů: 5, 180°,              |
| objednávky |                            | Připojení PUSH IN s akčním členem, Upínací rozsah, max. : 3.31 mm <sup>2</sup> , |
| GTIN (EAN) | 4032248817078              | Box  |
| Množství   | 48 ST                      |  |

## WMF 2.5 FU BLZ SW

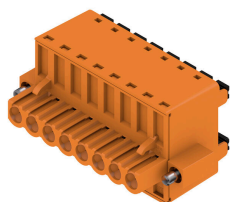
**Weidmüller Interface GmbH & Co. KG**  
Klingenbergstraße 26  
D-32758 Detmold  
Germany

www.weidmueller.com

### Příslušenství

|            |                            |   |
|------------|----------------------------|---|
| Typ        | BLDF 5.08/05/180 SN OR ... | Verze   |
| Číslo      | <a href="#">1001180000</a> | Zásuvný konektor PCB plug in, zdířka, 5.08 mm, Počet pólů: 5, 180°, |
| objednávky |                            | Připojení PUSH IN s akčním členem, Upínací rozsah, max. : 3.31 mm², |
| GTIN (EAN) | 4032248818228              | Box   |
| Množství   | 48 ST                      |   |
| Typ        | BLDF 5.08/06/180 SN BK ... | Verze   |
| Číslo      | <a href="#">1000900000</a> | Zásuvný konektor PCB plug in, zdířka, 5.08 mm, Počet pólů: 6, 180°, |
| objednávky |                            | Připojení PUSH IN s akčním členem, Upínací rozsah, max. : 3.31 mm², |
| GTIN (EAN) | 4032248817412              | Box   |
| Množství   | 40 ST                      |   |
| Typ        | BLDF 5.08/06/180 SN OR ... | Verze   |
| Číslo      | <a href="#">1001190000</a> | Zásuvný konektor PCB plug in, zdířka, 5.08 mm, Počet pólů: 6, 180°, |
| objednávky |                            | Připojení PUSH IN s akčním členem, Upínací rozsah, max. : 3.31 mm², |
| GTIN (EAN) | 4032248818174              | Box   |
| Množství   | 40 ST                      |   |
| Typ        | BLDF 5.08/07/180 SN BK ... | Verze   |
| Číslo      | <a href="#">1000910000</a> | Zásuvný konektor PCB plug in, zdířka, 5.08 mm, Počet pólů: 7, 180°, |
| objednávky |                            | Připojení PUSH IN s akčním členem, Upínací rozsah, max. : 3.31 mm², |
| GTIN (EAN) | 4032248817450              | Box   |
| Množství   | 32 ST                      |   |
| Typ        | BLDF 5.08/07/180 SN OR ... | Verze   |
| Číslo      | <a href="#">1001200000</a> | Zásuvný konektor PCB plug in, zdířka, 5.08 mm, Počet pólů: 7, 180°, |
| objednávky |                            | Připojení PUSH IN s akčním členem, Upínací rozsah, max. : 3.31 mm², |
| GTIN (EAN) | 4032248817535              | Box   |
| Množství   | 32 ST                      |   |
| Typ        | BLDF 5.08/08/180 SN BK ... | Verze   |
| Číslo      | <a href="#">1000920000</a> | Zásuvný konektor PCB plug in, zdířka, 5.08 mm, Počet pólů: 8, 180°, |
| objednávky |                            | Připojení PUSH IN s akčním členem, Upínací rozsah, max. : 3.31 mm², |
| GTIN (EAN) | 4032248817092              | Box   |
| Množství   | 28 ST                      |   |
| Typ        | BLDF 5.08/08/180 SN OR ... | Verze   |
| Číslo      | <a href="#">1001210000</a> | Zásuvný konektor PCB plug in, zdířka, 5.08 mm, Počet pólů: 8, 180°, |
| objednávky |                            | Připojení PUSH IN s akčním členem, Upínací rozsah, max. : 3.31 mm², |
| GTIN (EAN) | 4032248817573              | Box   |
| Množství   | 28 ST                      |   |

### BLDF 5.08/180F SN



Výkonné řetězové řešení pro sběrníkové aplikace s vysokým výkonem je také vhodné pro 400 V pomocné napájení s proudovou zatížitelností 18,5 A. Velký rozsah upnutí (do průřezu vodiče 2,5 mm<sup>2</sup>) je vzhledem k nízkému poklesu napětí vhodný zejména pro dlouhé sběrníkové kabely nebo vysoké proudy. Čtyři varianty s přírubou, včetně patentované uvolňovací západky, umožňují uživatelsky příznivé odpojovací systémy.

### Všeobecné objednávací údaje

|            |                            |   |
|------------|----------------------------|---|
| Typ        | BLDF 5.08/02/180F SN BK... | Verze   |
| Číslo      | <a href="#">1000930000</a> | Zásuvný konektor PCB plug in, zdířka, 5.08 mm, Počet pólů: 2, 180°, |
| objednávky |                            | Připojení PUSH IN s akčním členem, Upínací rozsah, max. : 3.31 mm², |
| GTIN (EAN) | 4032248817252              | Box   |
| Množství   | 60 ST                      |   |

## WMF 2.5 FU BLZ SW

**Weidmüller Interface GmbH & Co. KG**  
Klingenbergstraße 26  
D-32758 Detmold  
Germany

www.weidmueller.com

### Příslušenství

|            |                            |   |
|------------|----------------------------|---|
| Typ        | BLDF 5.08/02/180F SN OR... | Verze   |
| Číslo      | <a href="#">1001220000</a> | Zásuvný konektor PCB plug in, zdířka, 5.08 mm, Počet pólů: 2, 180°, |
| objednávky |                            | Připojení PUSH IN s akčním členem, Upínací rozsah, max. : 3.31 mm², |
| GTIN (EAN) | 4032248817955              | Box   |
| Množství   | 60 ST                      |   |
| Typ        | BLDF 5.08/03/180F SN BK... | Verze   |
| Číslo      | <a href="#">1000950000</a> | Zásuvný konektor PCB plug in, zdířka, 5.08 mm, Počet pólů: 3, 180°, |
| objednávky |                            | Připojení PUSH IN s akčním členem, Upínací rozsah, max. : 3.31 mm², |
| GTIN (EAN) | 4032248817085              | Box   |
| Množství   | 48 ST                      |   |
| Typ        | BLDF 5.08/03/180F SN OR... | Verze   |
| Číslo      | <a href="#">1012060000</a> | Zásuvný konektor PCB plug in, zdířka, 5.08 mm, Počet pólů: 3, 180°, |
| objednávky |                            | Připojení PUSH IN s akčním členem, Upínací rozsah, max. : 3.31 mm², |
| GTIN (EAN) | 4032248818037              | Box   |
| Množství   | 48 ST                      |   |
| Typ        | BLDF 5.08/04/180F SN BK... | Verze   |
| Číslo      | <a href="#">1000960000</a> | Zásuvný konektor PCB plug in, zdířka, 5.08 mm, Počet pólů: 4, 180°, |
| objednávky |                            | Připojení PUSH IN s akčním členem, Upínací rozsah, max. : 3.31 mm², |
| GTIN (EAN) | 4032248817344              | Box   |
| Množství   | 40 ST                      |   |
| Typ        | BLDF 5.08/04/180F SN OR... | Verze   |
| Číslo      | <a href="#">1059420000</a> | Zásuvný konektor PCB plug in, zdířka, 5.08 mm, Počet pólů: 4, 180°, |
| objednávky |                            | Připojení PUSH IN s akčním členem, Upínací rozsah, max. : 3.31 mm², |
| GTIN (EAN) | 4032248817894              | Box   |
| Množství   | 40 ST                      |   |
| Typ        | BLDF 5.08/05/180F SN BK... | Verze   |
| Číslo      | <a href="#">1000970000</a> | Zásuvný konektor PCB plug in, zdířka, 5.08 mm, Počet pólů: 5, 180°, |
| objednávky |                            | Připojení PUSH IN s akčním členem, Upínací rozsah, max. : 3.31 mm², |
| GTIN (EAN) | 4032248817337              | Box   |
| Množství   | 32 ST                      |   |
| Typ        | BLDF 5.08/05/180F SN OR... | Verze   |
| Číslo      | <a href="#">1065080000</a> | Zásuvný konektor PCB plug in, zdířka, 5.08 mm, Počet pólů: 5, 180°, |
| objednávky |                            | Připojení PUSH IN s akčním členem, Upínací rozsah, max. : 3.31 mm², |
| GTIN (EAN) | 4032248817856              | Box   |
| Množství   | 32 ST                      |   |
| Typ        | BLDF 5.08/06/180F SN BK... | Verze   |
| Číslo      | <a href="#">1000980000</a> | Zásuvný konektor PCB plug in, zdířka, 5.08 mm, Počet pólů: 6, 180°, |
| objednávky |                            | Připojení PUSH IN s akčním členem, Upínací rozsah, max. : 3.31 mm², |
| GTIN (EAN) | 4032248817375              | Box   |
| Množství   | 28 ST                      |   |
| Typ        | BLDF 5.08/06/180F SN OR... | Verze   |
| Číslo      | <a href="#">1065090000</a> | Zásuvný konektor PCB plug in, zdířka, 5.08 mm, Počet pólů: 6, 180°, |
| objednávky |                            | Připojení PUSH IN s akčním členem, Upínací rozsah, max. : 3.31 mm², |
| GTIN (EAN) | 4032248817801              | Box   |
| Množství   | 28 ST                      |   |
| Typ        | BLDF 5.08/07/180F SN BK... | Verze   |
| Číslo      | <a href="#">1000990000</a> | Zásuvný konektor PCB plug in, zdířka, 5.08 mm, Počet pólů: 7, 180°, |
| objednávky |                            | Připojení PUSH IN s akčním členem, Upínací rozsah, max. : 3.31 mm², |
| GTIN (EAN) | 4032248817474              | Box   |
| Množství   | 24 ST                      |   |

## WMF 2.5 FU BLZ SW

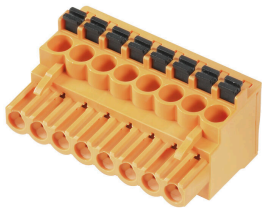
**Weidmüller Interface GmbH & Co. KG**  
Klingenbergstraße 26  
D-32758 Detmold  
Germany

www.weidmueller.com

## Příslušenství

|            |                            |   |
|------------|----------------------------|---|
| Typ        | BLDF 5.08/07/180F SN OR... | Verze   |
| Číslo      | <a href="#">1065110000</a> | Zásuvný konektor PCB plug in, zdířka, 5.08 mm, Počet pólů: 7, 180°, |
| objednávky |                            | Připojení PUSH IN s akčním členem, Upínací rozsah, max. : 3.31 mm², |
| GTIN (EAN) | 4032248817832              | Box   |
| Množství   | 24 ST                      |   |
| Typ        | BLDF 5.08/08/180F SN BK... | Verze   |
| Číslo      | <a href="#">1001000000</a> | Zásuvný konektor PCB plug in, zdířka, 5.08 mm, Počet pólů: 8, 180°, |
| objednávky |                            | Připojení PUSH IN s akčním členem, Upínací rozsah, max. : 3.31 mm², |
| GTIN (EAN) | 4032248817559              | Box   |
| Množství   | 24 ST                      |   |
| Typ        | BLDF 5.08/08/180F SN OR... | Verze   |
| Číslo      | <a href="#">1065120000</a> | Zásuvný konektor PCB plug in, zdířka, 5.08 mm, Počet pólů: 8, 180°, |
| objednávky |                            | Připojení PUSH IN s akčním členem, Upínací rozsah, max. : 3.31 mm², |
| GTIN (EAN) | 4032248817658              | Box   |
| Množství   | 24 ST                      |   |

## BLF 5.08HC/90 SN



Stejně spolehlivý jako miliónkrát osvědčený originál, ale s inovativními drobnostmi:

BLF 5,08HC PUSH IN verze konektoru samice BLZP 5,08HC se neliší jen v systému připojení; je také kompaktnější. Inovativní pružinový systém připojení PUSH IN společnosti Weidmüller představuje budoucnost snadného připojení vodičů bez potřeby nářadí. HC = Vysoký proud.

Co se všestrannosti týče, BLF 5,08HC jí poskytuje stejně, jako jeho předchůdce:

- 3 ozkoušené směry vývodu vodiče poskytují obvyklou flexibilitu pro řešení zaměřená na aplikaci
- 4 varianty příruby a patentovaná uvolňovací západka umožňují založení konceptu zamykání na požadavcích uživatele
- Použití kombinace BLF 5,08HC a SL 5,08HC docílí maximálních jmenovitých specifikací

## Všeobecné objednávací údaje

|            |                            |   |
|------------|----------------------------|---|
| Typ        | BLF 5.08HC/02/90 SN BK ... | Verze   |
| Číslo      | <a href="#">1000030001</a> | Zásuvný konektor PCB plug in, zdířka, 5.08 mm, Počet pólů: 2, 90°,  |
| objednávky |                            | Připojení PUSH IN s akčním členem, Upínací rozsah, max. : 3.31 mm², |
| GTIN (EAN) | 4032248689965              | Box   |
| Množství   | 180 ST                     |   |
| Typ        | BLF 5.08HC/02/90 SN OR ... | Verze   |
| Číslo      | <a href="#">1001530000</a> | Zásuvný konektor PCB plug in, zdířka, 5.08 mm, Počet pólů: 2, 90°,  |
| objednávky |                            | Připojení PUSH IN s akčním členem, Upínací rozsah, max. : 3.31 mm², |
| GTIN (EAN) | 4032248693337              | Box   |
| Množství   | 180 ST                     |   |
| Typ        | BLF 5.08HC/03/90 SN BK ... | Verze   |
| Číslo      | <a href="#">1000040001</a> | Zásuvný konektor PCB plug in, zdířka, 5.08 mm, Počet pólů: 3, 90°,  |
| objednávky |                            | Připojení PUSH IN s akčním členem, Upínací rozsah, max. : 3.31 mm², |
| GTIN (EAN) | 4032248689972              | Box   |
| Množství   | 120 ST                     |   |

## WMF 2.5 FU BLZ SW

**Weidmüller Interface GmbH & Co. KG**  
Klingenbergstraße 26  
D-32758 Detmold  
Germany

www.weidmueller.com

### Příslušenství

|            |                            |   |
|------------|----------------------------|---|
| Typ        | BLF 5.08HC/03/90 SN OR ... | Verze   |
| Číslo      | <a href="#">1001540000</a> | Zásuvný konektor PCB plug in, zdířka, 5.08 mm, Počet pólů: 3, 90°,  |
| objednávky |                            | Připojení PUSH IN s akčním členem, Upínací rozsah, max. : 3.31 mm², |
| GTIN (EAN) | 4032248693344              | Box   |
| Množství   | 120 ST                     |   |
| Typ        | BLF 5.08HC/03/90 SN OR ... | Verze   |
| Číslo      | <a href="#">2766910000</a> | Zásuvný konektor PCB plug in, zdířka, 5.08 mm, Počet pólů: 3, 90°,  |
| objednávky |                            | Připojení PUSH IN s akčním členem, Upínací rozsah, max. : 3.31 mm², |
| GTIN (EAN) | 4064675022527              | Box   |
| Množství   | 120 ST                     |   |
| Typ        | BLF 5.08HC/03/90 SN OR ... | Verze   |
| Číslo      | <a href="#">2764380000</a> | Zásuvný konektor PCB plug in, zdířka, 5.08 mm, Počet pólů: 3, 90°,  |
| objednávky |                            | Připojení PUSH IN s akčním členem, Připojení s kotevní svorkou,     |
| GTIN (EAN) | 4064675017332              | Upínací rozsah, max. : 3.31 mm², Box                                |
| Množství   | 120 ST                     |   |
| Typ        | BLF 5.08HC/04/90 SN BK ... | Verze   |
| Číslo      | <a href="#">1000050001</a> | Zásuvný konektor PCB plug in, zdířka, 5.08 mm, Počet pólů: 4, 90°,  |
| objednávky |                            | Připojení PUSH IN s akčním členem, Upínací rozsah, max. : 3.31 mm², |
| GTIN (EAN) | 4032248689989              | Box   |
| Množství   | 90 ST                      |   |
| Typ        | BLF 5.08HC/04/90 SN OR ... | Verze   |
| Číslo      | <a href="#">1001550000</a> | Zásuvný konektor PCB plug in, zdířka, 5.08 mm, Počet pólů: 4, 90°,  |
| objednávky |                            | Připojení PUSH IN s akčním členem, Upínací rozsah, max. : 3.31 mm², |
| GTIN (EAN) | 4032248693351              | Box   |
| Množství   | 90 ST                      |   |
| Typ        | BLF 5.08HC/05/90 SN BK ... | Verze   |
| Číslo      | <a href="#">1000060001</a> | Zásuvný konektor PCB plug in, zdířka, 5.08 mm, Počet pólů: 5, 90°,  |
| objednávky |                            | Připojení PUSH IN s akčním členem, Upínací rozsah, max. : 3.31 mm², |
| GTIN (EAN) | 4032248689996              | Box   |
| Množství   | 72 ST                      |   |
| Typ        | BLF 5.08HC/05/90 SN OR ... | Verze   |
| Číslo      | <a href="#">1001560000</a> | Zásuvný konektor PCB plug in, zdířka, 5.08 mm, Počet pólů: 5, 90°,  |
| objednávky |                            | Připojení PUSH IN s akčním členem, Upínací rozsah, max. : 3.31 mm², |
| GTIN (EAN) | 4032248693368              | Box   |
| Množství   | 72 ST                      |   |
| Typ        | BLF 5.08HC/06/90 SN BK ... | Verze   |
| Číslo      | <a href="#">1000070001</a> | Zásuvný konektor PCB plug in, zdířka, 5.08 mm, Počet pólů: 6, 90°,  |
| objednávky |                            | Připojení PUSH IN s akčním členem, Upínací rozsah, max. : 3.31 mm², |
| GTIN (EAN) | 4032248690008              | Box   |
| Množství   | 60 ST                      |   |
| Typ        | BLF 5.08HC/06/90 SN OR ... | Verze   |
| Číslo      | <a href="#">1001570000</a> | Zásuvný konektor PCB plug in, zdířka, 5.08 mm, Počet pólů: 6, 90°,  |
| objednávky |                            | Připojení PUSH IN s akčním členem, Upínací rozsah, max. : 3.31 mm², |
| GTIN (EAN) | 4032248693375              | Box   |
| Množství   | 60 ST                      |   |
| Typ        | BLF 5.08HC/07/90 SN OR ... | Verze   |
| Číslo      | <a href="#">1001580000</a> | Zásuvný konektor PCB plug in, zdířka, 5.08 mm, Počet pólů: 7, 90°,  |
| objednávky |                            | Připojení PUSH IN s akčním členem, Upínací rozsah, max. : 3.31 mm², |
| GTIN (EAN) | 4032248693382              | Box   |
| Množství   | 48 ST                      |   |

## WMF 2.5 FU BLZ SW

**Weidmüller Interface GmbH & Co. KG**  
Klingenbergstraße 26  
D-32758 Detmold  
Germany

www.weidmueller.com

### Příslušenství

|            |                            |   |
|------------|----------------------------|---|
| Typ        | BLF 5.08HC/08/90 SN BK ... | Verze   |
| Číslo      | <a href="#">100090001</a>  | Zásuvný konektor PCB plug in, zdířka, 5.08 mm, Počet pólů: 8, 90°,  |
| objednávky |                            | Připojení PUSH IN s akčním členem, Upínací rozsah, max. : 3.31 mm², |
| GTIN (EAN) | 4032248690022              | Box   |
| Množství   | 42 ST                      |   |
| Typ        | BLF 5.08HC/08/90 SN OR ... | Verze   |
| Číslo      | <a href="#">100159000</a>  | Zásuvný konektor PCB plug in, zdířka, 5.08 mm, Počet pólů: 8, 90°,  |
| objednávky |                            | Připojení PUSH IN s akčním členem, Upínací rozsah, max. : 3.31 mm², |
| GTIN (EAN) | 4032248693399              | Box   |
| Množství   | 42 ST                      |   |
| Typ        | BLF 5.08HC/09/90 SN OR ... | Verze   |
| Číslo      | <a href="#">100160000</a>  | Zásuvný konektor PCB plug in, zdířka, 5.08 mm, Počet pólů: 9, 90°,  |
| objednávky |                            | Připojení PUSH IN s akčním členem, Upínací rozsah, max. : 3.31 mm², |
| GTIN (EAN) | 4032248693405              | Box   |
| Množství   | 36 ST                      |   |
| Typ        | BLF 5.08HC/10/90 SN BK ... | Verze   |
| Číslo      | <a href="#">1000110001</a> | Zásuvný konektor PCB plug in, zdířka, 5.08 mm, Počet pólů: 10, 90°, |
| objednávky |                            | Připojení PUSH IN s akčním členem, Upínací rozsah, max. : 3.31 mm², |
| GTIN (EAN) | 4032248690046              | Box   |
| Množství   | 36 ST                      |   |
| Typ        | BLF 5.08HC/10/90 SN OR ... | Verze   |
| Číslo      | <a href="#">1001610000</a> | Zásuvný konektor PCB plug in, zdířka, 5.08 mm, Počet pólů: 10, 90°, |
| objednávky |                            | Připojení PUSH IN s akčním členem, Upínací rozsah, max. : 3.31 mm², |
| GTIN (EAN) | 4032248693412              | Box   |
| Množství   | 36 ST                      |   |
| Typ        | BLF 5.08HC/11/90 SN BK ... | Verze   |
| Číslo      | <a href="#">1000120001</a> | Zásuvný konektor PCB plug in, zdířka, 5.08 mm, Počet pólů: 11, 90°, |
| objednávky |                            | Připojení PUSH IN s akčním členem, Upínací rozsah, max. : 3.31 mm², |
| GTIN (EAN) | 4032248690060              | Box   |
| Množství   | 30 ST                      |   |
| Typ        | BLF 5.08HC/11/90 SN OR ... | Verze   |
| Číslo      | <a href="#">1001620000</a> | Zásuvný konektor PCB plug in, zdířka, 5.08 mm, Počet pólů: 11, 90°, |
| objednávky |                            | Připojení PUSH IN s akčním členem, Upínací rozsah, max. : 3.31 mm², |
| GTIN (EAN) | 4032248693429              | Box   |
| Množství   | 30 ST                      |   |
| Typ        | BLF 5.08HC/12/90 SN BK ... | Verze   |
| Číslo      | <a href="#">1000130001</a> | Zásuvný konektor PCB plug in, zdířka, 5.08 mm, Počet pólů: 12, 90°, |
| objednávky |                            | Připojení PUSH IN s akčním členem, Upínací rozsah, max. : 3.31 mm², |
| GTIN (EAN) | 4032248690084              | Box   |
| Množství   | 30 ST                      |   |
| Typ        | BLF 5.08HC/12/90 SN OR ... | Verze   |
| Číslo      | <a href="#">1001630000</a> | Zásuvný konektor PCB plug in, zdířka, 5.08 mm, Počet pólů: 12, 90°, |
| objednávky |                            | Připojení PUSH IN s akčním členem, Upínací rozsah, max. : 3.31 mm², |
| GTIN (EAN) | 4032248693436              | Box   |
| Množství   | 30 ST                      |   |
| Typ        | BLF 5.08HC/13/90 SN BK ... | Verze   |
| Číslo      | <a href="#">1000140001</a> | Zásuvný konektor PCB plug in, zdířka, 5.08 mm, Počet pólů: 13, 90°, |
| objednávky |                            | Připojení PUSH IN s akčním členem, Upínací rozsah, max. : 3.31 mm², |
| GTIN (EAN) | 4032248690091              | Box   |
| Množství   | 24 ST                      |   |

## WMF 2.5 FU BLZ SW

**Weidmüller Interface GmbH & Co. KG**  
Klingenbergstraße 26  
D-32758 Detmold  
Germany

www.weidmueller.com

### Příslušenství

|            |                            |   |
|------------|----------------------------|---|
| Typ        | BLF 5.08HC/13/90 SN OR ... | Verze   |
| Číslo      | <a href="#">1001640000</a> | Zásuvný konektor PCB plug in, zdířka, 5.08 mm, Počet pólů: 13, 90°, |
| objednávky |                            | Připojení PUSH IN s akčním členem, Upínací rozsah, max. : 3.31 mm², |
| GTIN (EAN) | 4032248693443              | Box   |
| Množství   | 24 ST                      |   |
| Typ        | BLF 5.08HC/14/90 SN BK ... | Verze   |
| Číslo      | <a href="#">1000150001</a> | Zásuvný konektor PCB plug in, zdířka, 5.08 mm, Počet pólů: 14, 90°, |
| objednávky |                            | Připojení PUSH IN s akčním členem, Upínací rozsah, max. : 3.31 mm², |
| GTIN (EAN) | 4032248690107              | Box   |
| Množství   | 24 ST                      |   |
| Typ        | BLF 5.08HC/14/90 SN OR ... | Verze   |
| Číslo      | <a href="#">1001650000</a> | Zásuvný konektor PCB plug in, zdířka, 5.08 mm, Počet pólů: 14, 90°, |
| objednávky |                            | Připojení PUSH IN s akčním členem, Upínací rozsah, max. : 3.31 mm², |
| GTIN (EAN) | 4032248693450              | Box   |
| Množství   | 24 ST                      |   |
| Typ        | BLF 5.08HC/15/90 SN OR ... | Verze   |
| Číslo      | <a href="#">1001660000</a> | Zásuvný konektor PCB plug in, zdířka, 5.08 mm, Počet pólů: 15, 90°, |
| objednávky |                            | Připojení PUSH IN s akčním členem, Upínací rozsah, max. : 3.31 mm², |
| GTIN (EAN) | 4032248693467              | Box   |
| Množství   | 24 ST                      |   |
| Typ        | BLF 5.08HC/16/90 SN BK ... | Verze   |
| Číslo      | <a href="#">1000170001</a> | Zásuvný konektor PCB plug in, zdířka, 5.08 mm, Počet pólů: 16, 90°, |
| objednávky |                            | Připojení PUSH IN s akčním členem, Upínací rozsah, max. : 3.31 mm², |
| GTIN (EAN) | 4032248690121              | Box   |
| Množství   | 18 ST                      |   |
| Typ        | BLF 5.08HC/16/90 SN OR ... | Verze   |
| Číslo      | <a href="#">1001670000</a> | Zásuvný konektor PCB plug in, zdířka, 5.08 mm, Počet pólů: 16, 90°, |
| objednávky |                            | Připojení PUSH IN s akčním členem, Upínací rozsah, max. : 3.31 mm², |
| GTIN (EAN) | 4032248693474              | Box   |
| Množství   | 18 ST                      |   |
| Typ        | BLF 5.08HC/17/90 SN BK ... | Verze   |
| Číslo      | <a href="#">1000180001</a> | Zásuvný konektor PCB plug in, zdířka, 5.08 mm, Počet pólů: 17, 90°, |
| objednávky |                            | Připojení PUSH IN s akčním členem, Upínací rozsah, max. : 3.31 mm², |
| GTIN (EAN) | 4032248690138              | Box   |
| Množství   | 18 ST                      |   |
| Typ        | BLF 5.08HC/17/90 SN OR ... | Verze   |
| Číslo      | <a href="#">1001680000</a> | Zásuvný konektor PCB plug in, zdířka, 5.08 mm, Počet pólů: 17, 90°, |
| objednávky |                            | Připojení PUSH IN s akčním členem, Upínací rozsah, max. : 3.31 mm², |
| GTIN (EAN) | 4032248693481              | Box   |
| Množství   | 18 ST                      |   |
| Typ        | BLF 5.08HC/18/90 SN BK ... | Verze   |
| Číslo      | <a href="#">1000190001</a> | Zásuvný konektor PCB plug in, zdířka, 5.08 mm, Počet pólů: 18, 90°, |
| objednávky |                            | Připojení PUSH IN s akčním členem, Upínací rozsah, max. : 3.31 mm², |
| GTIN (EAN) | 4032248690145              | Box   |
| Množství   | 18 ST                      |   |
| Typ        | BLF 5.08HC/18/90 SN OR ... | Verze   |
| Číslo      | <a href="#">1001690000</a> | Zásuvný konektor PCB plug in, zdířka, 5.08 mm, Počet pólů: 18, 90°, |
| objednávky |                            | Připojení PUSH IN s akčním členem, Upínací rozsah, max. : 3.31 mm², |
| GTIN (EAN) | 4032248693498              | Box   |
| Množství   | 18 ST                      |   |

## WMF 2.5 FU BLZ SW

**Weidmüller Interface GmbH & Co. KG**  
Klingenbergstraße 26  
D-32758 Detmold  
Germany

www.weidmueller.com

## Příslušenství

|            |                            |   |
|------------|----------------------------|---|
| Typ        | BLF 5.08HC/19/90 SN BK ... | Verze   |
| Číslo      | <a href="#">1000200001</a> | Zásuvný konektor PCB plug in, zdířka, 5.08 mm, Počet pólů: 19, 90°, |
| objednávky |                            | Připojení PUSH IN s akčním členem, Upínací rozsah, max. : 3.31 mm², |
| GTIN (EAN) | 4032248690152              | Box   |
| Množství   | 18 ST                      |   |
| Typ        | BLF 5.08HC/19/90 SN OR ... | Verze   |
| Číslo      | <a href="#">1001700000</a> | Zásuvný konektor PCB plug in, zdířka, 5.08 mm, Počet pólů: 19, 90°, |
| objednávky |                            | Připojení PUSH IN s akčním členem, Upínací rozsah, max. : 3.31 mm², |
| GTIN (EAN) | 4032248693504              | Box   |
| Množství   | 18 ST                      |   |
| Typ        | BLF 5.08HC/20/90 SN OR ... | Verze   |
| Číslo      | <a href="#">1001710000</a> | Zásuvný konektor PCB plug in, zdířka, 5.08 mm, Počet pólů: 20, 90°, |
| objednávky |                            | Připojení PUSH IN s akčním členem, Upínací rozsah, max. : 3.31 mm², |
| GTIN (EAN) | 4032248693511              | Box   |
| Množství   | 18 ST                      |   |

## BLF 5.08HC/90F SN



Stejně spolehlivý jako milionkrát osvědčený originál, ale s inovativními drobnostmi:

BLF 5,08HC PUSH IN verze konektoru samice BLZP 5,08HC se neliší jen v systému připojení; je také kompaktnější. Inovativní pružinový systém připojení PUSH IN společnosti Weidmüller představuje budoucnost snadného připojení vodičů bez potřeby náradí. HC = Vysoký proud.

Co se všestrannosti týče, BLF 5,08HC jí poskytuje stejně, jako jeho předchůdce:

- 3 ozkoušené směry vývodu vodiče poskytují obvyklou flexibilitu pro řešení zaměřená na aplikaci
- 4 varianty příruby a patentovaná uvolňovací západka umožňují založení konceptu zamykání na požadavcích uživatele
- Použití kombinace BLF 5,08HC a SL 5,08HC dociluje maximálních jmenovitých specifikací

## Všeobecné objednávací údaje

|            |                            |   |
|------------|----------------------------|---|
| Typ        | BLF 5.08HC/02/90F SN BK... | Verze   |
| Číslo      | <a href="#">1000220001</a> | Zásuvný konektor PCB plug in, zdířka, 5.08 mm, Počet pólů: 2, 90°,  |
| objednávky |                            | Připojení PUSH IN s akčním členem, Upínací rozsah, max. : 3.31 mm², |
| GTIN (EAN) | 4032248690183              | Box   |
| Množství   | 90 ST                      |   |
| Typ        | BLF 5.08HC/02/90F SN OR... | Verze   |
| Číslo      | <a href="#">1002090000</a> | Zásuvný konektor PCB plug in, zdířka, 5.08 mm, Počet pólů: 2, 90°,  |
| objednávky |                            | Připojení PUSH IN s akčním členem, Upínací rozsah, max. : 3.31 mm², |
| GTIN (EAN) | 4032248694044              | Box   |
| Množství   | 90 ST                      |   |
| Typ        | BLF 5.08HC/03/90F SN BK... | Verze   |
| Číslo      | <a href="#">1000230001</a> | Zásuvný konektor PCB plug in, zdířka, 5.08 mm, Počet pólů: 3, 90°,  |
| objednávky |                            | Připojení PUSH IN s akčním členem, Upínací rozsah, max. : 3.31 mm², |
| GTIN (EAN) | 4032248690190              | Box   |
| Množství   | 72 ST                      |   |

## WMF 2.5 FU BLZ SW

**Weidmüller Interface GmbH & Co. KG**  
Klingenbergstraße 26  
D-32758 Detmold  
Germany

www.weidmueller.com

### Příslušenství

|            |                            |   |
|------------|----------------------------|---|
| Typ        | BLF 5.08HC/03/90F SN OR... | Verze   |
| Číslo      | <a href="#">1002100000</a> | Zásuvný konektor PCB plug in, zdířka, 5.08 mm, Počet pólů: 3, 90°,  |
| objednávky |                            | Připojení PUSH IN s akčním členem, Upínací rozsah, max. : 3.31 mm², |
| GTIN (EAN) | 4032248694051              | Box   |
| Množství   | 72 ST                      |   |
| Typ        | BLF 5.08HC/04/90F SN BK... | Verze   |
| Číslo      | <a href="#">1000240001</a> | Zásuvný konektor PCB plug in, zdířka, 5.08 mm, Počet pólů: 4, 90°,  |
| objednávky |                            | Připojení PUSH IN s akčním členem, Upínací rozsah, max. : 3.31 mm², |
| GTIN (EAN) | 4032248690206              | Box   |
| Množství   | 60 ST                      |   |
| Typ        | BLF 5.08HC/04/90F SN OR... | Verze   |
| Číslo      | <a href="#">1002110000</a> | Zásuvný konektor PCB plug in, zdířka, 5.08 mm, Počet pólů: 4, 90°,  |
| objednávky |                            | Připojení PUSH IN s akčním členem, Upínací rozsah, max. : 3.31 mm², |
| GTIN (EAN) | 4032248694068              | Box   |
| Množství   | 60 ST                      |   |
| Typ        | BLF 5.08HC/05/90F SN OR... | Verze   |
| Číslo      | <a href="#">1002120000</a> | Zásuvný konektor PCB plug in, zdířka, 5.08 mm, Počet pólů: 5, 90°,  |
| objednávky |                            | Připojení PUSH IN s akčním členem, Upínací rozsah, max. : 3.31 mm², |
| GTIN (EAN) | 4032248694075              | Box   |
| Množství   | 48 ST                      |   |
| Typ        | BLF 5.08HC/06/90F SN BK... | Verze   |
| Číslo      | <a href="#">1000260001</a> | Zásuvný konektor PCB plug in, zdířka, 5.08 mm, Počet pólů: 6, 90°,  |
| objednávky |                            | Připojení PUSH IN s akčním členem, Upínací rozsah, max. : 3.31 mm², |
| GTIN (EAN) | 4032248690220              | Box   |
| Množství   | 42 ST                      |   |
| Typ        | BLF 5.08HC/06/90F SN OR... | Verze   |
| Číslo      | <a href="#">1002130000</a> | Zásuvný konektor PCB plug in, zdířka, 5.08 mm, Počet pólů: 6, 90°,  |
| objednávky |                            | Připojení PUSH IN s akčním členem, Upínací rozsah, max. : 3.31 mm², |
| GTIN (EAN) | 4032248694082              | Box   |
| Množství   | 42 ST                      |   |
| Typ        | BLF 5.08HC/07/90F SN OR... | Verze   |
| Číslo      | <a href="#">1002140000</a> | Zásuvný konektor PCB plug in, zdířka, 5.08 mm, Počet pólů: 7, 90°,  |
| objednávky |                            | Připojení PUSH IN s akčním členem, Upínací rozsah, max. : 3.31 mm², |
| GTIN (EAN) | 4032248694099              | Box   |
| Množství   | 36 ST                      |   |
| Typ        | BLF 5.08HC/08/90F SN BK... | Verze   |
| Číslo      | <a href="#">1000280001</a> | Zásuvný konektor PCB plug in, zdířka, 5.08 mm, Počet pólů: 8, 90°,  |
| objednávky |                            | Připojení PUSH IN s akčním členem, Upínací rozsah, max. : 3.31 mm², |
| GTIN (EAN) | 4032248690244              | Box   |
| Množství   | 36 ST                      |   |
| Typ        | BLF 5.08HC/08/90F SN OR... | Verze   |
| Číslo      | <a href="#">1002150000</a> | Zásuvný konektor PCB plug in, zdířka, 5.08 mm, Počet pólů: 8, 90°,  |
| objednávky |                            | Připojení PUSH IN s akčním členem, Upínací rozsah, max. : 3.31 mm², |
| GTIN (EAN) | 4032248694105              | Box   |
| Množství   | 36 ST                      |   |
| Typ        | BLF 5.08HC/09/90F SN OR... | Verze   |
| Číslo      | <a href="#">1002160000</a> | Zásuvný konektor PCB plug in, zdířka, 5.08 mm, Počet pólů: 9, 90°,  |
| objednávky |                            | Připojení PUSH IN s akčním členem, Upínací rozsah, max. : 3.31 mm², |
| GTIN (EAN) | 4032248694310              | Box   |
| Množství   | 30 ST                      |   |

## WMF 2.5 FU BLZ SW

**Weidmüller Interface GmbH & Co. KG**  
Klingenbergstraße 26  
D-32758 Detmold  
Germany

www.weidmueller.com

### Příslušenství

|            |                            |   |
|------------|----------------------------|---|
| Typ        | BLF 5.08HC/10/90F SN BK... | Verze   |
| Číslo      | <a href="#">1000300001</a> | Zásuvný konektor PCB plug in, zdířka, 5.08 mm, Počet pólů: 10, 90°,<br>Připojení PUSH IN s akčním členem, Upínací rozsah, max. : 3.31 mm²,<br>Box |
| objednávky |                            |   |
| GTIN (EAN) | 4032248690268              |   |
| Množství   | 30 ST                      |   |
| Typ        | BLF 5.08HC/10/90F SN OR... | Verze   |
| Číslo      | <a href="#">1002170000</a> | Zásuvný konektor PCB plug in, zdířka, 5.08 mm, Počet pólů: 10, 90°,<br>Připojení PUSH IN s akčním členem, Upínací rozsah, max. : 3.31 mm²,<br>Box |
| objednávky |                            |   |
| GTIN (EAN) | 4032248694327              |   |
| Množství   | 30 ST                      |   |
| Typ        | BLF 5.08HC/11/90F SN OR... | Verze   |
| Číslo      | <a href="#">1002180000</a> | Zásuvný konektor PCB plug in, zdířka, 5.08 mm, Počet pólů: 11, 90°,<br>Připojení PUSH IN s akčním členem, Upínací rozsah, max. : 3.31 mm²,<br>Box |
| objednávky |                            |   |
| GTIN (EAN) | 4032248694334              |   |
| Množství   | 24 ST                      |   |
| Typ        | BLF 5.08HC/12/90F SN BK... | Verze   |
| Číslo      | <a href="#">1000320001</a> | Zásuvný konektor PCB plug in, zdířka, 5.08 mm, Počet pólů: 12, 90°,<br>Připojení PUSH IN s akčním členem, Upínací rozsah, max. : 3.31 mm²,<br>Box |
| objednávky |                            |   |
| GTIN (EAN) | 4032248690282              |   |
| Množství   | 24 ST                      |   |
| Typ        | BLF 5.08HC/12/90F SN OR... | Verze   |
| Číslo      | <a href="#">1002190000</a> | Zásuvný konektor PCB plug in, zdířka, 5.08 mm, Počet pólů: 12, 90°,<br>Připojení PUSH IN s akčním členem, Upínací rozsah, max. : 3.31 mm²,<br>Box |
| objednávky |                            |   |
| GTIN (EAN) | 4032248694341              |   |
| Množství   | 24 ST                      |   |
| Typ        | BLF 5.08HC/13/90F SN OR... | Verze   |
| Číslo      | <a href="#">1002200000</a> | Zásuvný konektor PCB plug in, zdířka, 5.08 mm, Počet pólů: 13, 90°,<br>Připojení PUSH IN s akčním členem, Upínací rozsah, max. : 3.31 mm²,<br>Box |
| objednávky |                            |   |
| GTIN (EAN) | 4032248694358              |   |
| Množství   | 24 ST                      |   |
| Typ        | BLF 5.08HC/14/90F SN OR... | Verze   |
| Číslo      | <a href="#">1002210000</a> | Zásuvný konektor PCB plug in, zdířka, 5.08 mm, Počet pólů: 14, 90°,<br>Připojení PUSH IN s akčním členem, Upínací rozsah, max. : 3.31 mm²,<br>Box |
| objednávky |                            |   |
| GTIN (EAN) | 4032248694365              |   |
| Množství   | 18 ST                      |   |
| Typ        | BLF 5.08HC/15/90F SN OR... | Verze   |
| Číslo      | <a href="#">1002220000</a> | Zásuvný konektor PCB plug in, zdířka, 5.08 mm, Počet pólů: 15, 90°,<br>Připojení PUSH IN s akčním členem, Upínací rozsah, max. : 3.31 mm²,<br>Box |
| objednávky |                            |   |
| GTIN (EAN) | 4032248694372              |   |
| Množství   | 18 ST                      |   |
| Typ        | BLF 5.08HC/16/90F SN BK... | Verze   |
| Číslo      | <a href="#">1000360001</a> | Zásuvný konektor PCB plug in, zdířka, 5.08 mm, Počet pólů: 16, 90°,<br>Připojení PUSH IN s akčním členem, Upínací rozsah, max. : 3.31 mm²,<br>Box |
| objednávky |                            |   |
| GTIN (EAN) | 4032248690329              |   |
| Množství   | 18 ST                      |   |
| Typ        | BLF 5.08HC/16/90F SN OR... | Verze   |
| Číslo      | <a href="#">1002230000</a> | Zásuvný konektor PCB plug in, zdířka, 5.08 mm, Počet pólů: 16, 90°,<br>Připojení PUSH IN s akčním členem, Upínací rozsah, max. : 3.31 mm²,<br>Box |
| objednávky |                            |   |
| GTIN (EAN) | 4032248694389              |   |
| Množství   | 18 ST                      |   |

## WMF 2.5 FU BLZ SW

**Weidmüller Interface GmbH & Co. KG**  
 Klingenbergstraße 26  
 D-32758 Detmold  
 Germany

www.weidmueller.com

## Příslušenství

|            |                            |   |
|------------|----------------------------|---|
| Typ        | BLF 5.08HC/17/90F SN OR... | Verze   |
| Číslo      | <a href="#">1002240000</a> | Zásuvný konektor PCB plug in, zdířka, 5.08 mm, Počet pólů: 17, 90°, |
| objednávky |                            | Připojení PUSH IN s akčním členem, Upínací rozsah, max. : 3.31 mm², |
| GTIN (EAN) | 4032248694396              | Box   |
| Množství   | 18 ST                      |   |
| Typ        | BLF 5.08HC/18/90F SN OR... | Verze   |
| Číslo      | <a href="#">1002250000</a> | Zásuvný konektor PCB plug in, zdířka, 5.08 mm, Počet pólů: 18, 90°, |
| objednávky |                            | Připojení PUSH IN s akčním členem, Upínací rozsah, max. : 3.31 mm², |
| GTIN (EAN) | 4032248694402              | Box   |
| Množství   | 18 ST                      |   |
| Typ        | BLF 5.08HC/19/90F SN OR... | Verze   |
| Číslo      | <a href="#">1002260000</a> | Zásuvný konektor PCB plug in, zdířka, 5.08 mm, Počet pólů: 19, 90°, |
| objednávky |                            | Připojení PUSH IN s akčním členem, Upínací rozsah, max. : 3.31 mm², |
| GTIN (EAN) | 4032248694419              | Box   |
| Množství   | 12 ST                      |   |
| Typ        | BLF 5.08HC/20/90F SN OR... | Verze   |
| Číslo      | <a href="#">1002270000</a> | Zásuvný konektor PCB plug in, zdířka, 5.08 mm, Počet pólů: 20, 90°, |
| objednávky |                            | Připojení PUSH IN s akčním členem, Upínací rozsah, max. : 3.31 mm², |
| GTIN (EAN) | 4032248694433              | Box   |
| Množství   | 12 ST                      |   |
| Typ        | BLF 5.08HC/21/90F SN OR... | Verze   |
| Číslo      | <a href="#">1477230000</a> | Zásuvný konektor PCB plug in, zdířka, 5.08 mm, Počet pólů: 21, 90°, |
| objednávky |                            | Připojení PUSH IN s akčním členem, Upínací rozsah, max. : 3.31 mm², |
| GTIN (EAN) | 4050118284546              | Box   |
| Množství   | 12 ST                      |   |