

## PB-DP SUB-D ZF TERM

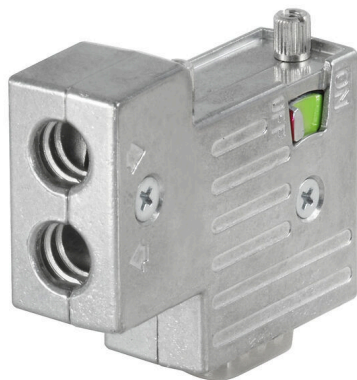
Weidmüller Interface GmbH & Co. KG

Klingenbergstraße 26

D-32758 Detmold

Germany

[www.weidmueller.com](http://www.weidmueller.com)



V dnešní době jsou často potřeba individuální délky kabelů. K uspokojení těchto požadavků nabízí společnost Weidmüller širokou řadu zásuvných konektorů pro vlastní montáž.

### Všeobecné objednací údaje

Verze	SUB-D
Číslo objednávky	<a href="#">1161870000</a>
Typ	PB-DP SUB-D ZF TERM
GTIN (EAN)	4032248950706
Množství	1 items

## PB-DP SUB-D ZF TERM

Weidmüller Interface GmbH &amp; Co. KG

Klingenbergstraße 26

D-32758 Detmold

Germany

www.weidmueller.com

## Technické údaje

## Osvědčení

ROHS Shoda

## Rozměry a hmotnosti

Hloubka	16.8 mm	Hloubka (v palcích)	0.6614 inch
Výška	53.6 mm	Výška (v palcích)	2.1102 inch
Šířka	46 mm	Šířka (v palcích)	1.811 inch
Čistá hmotnost	91 g		

## Teploty

Vlhkost Max. 75% při +25°C, bez kondensace

## Shoda produktu s prostředím

Stav souladu se směrnicí RoHS	V souladu s výjimkou
Výjimka ze směrnice RoHS (je-li použitelné/známo)	6al
REACH SVHC	Lead 7439-92-1
SCIP	3cc1d9b1-0f2a-47ed-a501-ddcfcfaaf625

## Technické specifikace konektoru sub-D

Utahovací moment	0.3 Nm	Hlavní materiál krytu	ZnAl
Vlhkost	Max. 75% při +25°C, bez kondensace	Stupeň krytí	IP30
Cykly zapojování	≥ 200	Rychlost přenosu dat	12 MBit/s
Výstupní tvarovka	90°	Ukončovací rezistor k dispozici	Ano
BUS rozhraní	D-Sub 9-pólový, Kontakt	Zasouvací konektor a přiřazení kontaktů	V souladu se specifikací PROFIBUS
Vzájemné blokování	UNC4-40	Rozsah teplot krytu	-20...+70 ° C
BUS, kabelové rozhraní	Připojení s kotevní svorkou	Programovací rozhraní	Ne

## Klasifikace

ETIM 8.0	EC001132	ETIM 9.0	EC001132
ETIM 10.0	EC001132	ECLASS 14.0	27-44-03-02
ECLASS 15.0	27-44-03-22		

## PB-DP SUB-D ZF TERM

**Weidmüller Interface GmbH & Co. KG**  
 Klingenbergstraße 26  
 D-32758 Detmold  
 Germany

## Nákresy

[www.weidmueller.com](http://www.weidmueller.com)

### Schéma připojení

