

## ZSI 2X6/4X2.5 ETA

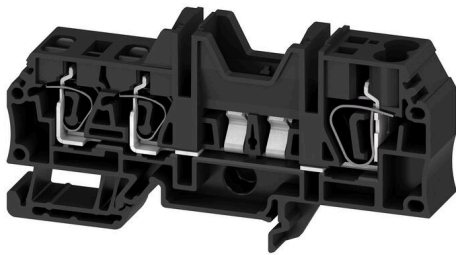
**Weidmüller Interface GmbH & Co. KG**

Klingenbergstraße 26

D-32758 Detmold

Germany

[www.weidmueller.com](http://www.weidmueller.com)



Pojistkové svorkovnice a komponentní svorkovnice umožňují integraci ochranných a funkčních prvků přímo do svorkovnice. Pojistkové svorkovnice obsahují vestavěné držáky pojistek, které spolehlivě chrání elektrické obvody před přetížením – ideální pro řídicí a distribuční systémy. Komponentní svorkovnice umožňují integraci elektronických součástí, jako jsou diody, rezistory nebo LED diody, přímo do kabeláže. To umožňuje prostorově úspornou a přehlednou implementaci spínacích funkcí a oddělení signálů. Oba typy svorkovnic zajišťují vyšší bezpečnost, snadnou údržbu a kompaktní, funkčně orientovanou instalaci.

### Všeobecné objednací údaje

Verze	Z řada, Svorka pojistky, Jmenovitý průřez: 6 mm <sup>2</sup> , Připojení s kotevní svorkou
Číslo objednávky	<a href="#">1135050000</a>
Typ	ZSI 2X6/4X2.5 ETA
GTIN (EAN)	403224894746 1
Množství	100 items
Stav objednávky	Přerušeno
Poslední datum objednávky	2025-12-31T00:00:00+01:00

## Technické údaje

### Osvědčení

Schválení



ROHS

Shoda

### Rozměry a hmotnosti

Hloubka	47 mm	Hloubka (v palcích)	1.8504 inch
Výška	93 mm	Výška (v palcích)	3.6614 inch
Šířka	16 mm	Šířka (v palcích)	0.6299 inch
Čistá hmotnost	34.3 g		

### Teploty

Skladovací teplota	-25 °C...55 °C	Okolní teplota	-50 °C...75 °C
Trvalá provozní teplota, min.	-50 °C	Trvalá provozní teplota, max.	120 °C

### Shoda produktu s prostředím

Stav souladu se směrnici RoHS	V souladu bez výjimky
REACH SVHC	Ne SVHC nad 0,1 wt%

### Specifikace systému

Verze	Připojení tažnou pružinou, Bez LED, pro zásuvné propojení, Jeden konec bez konektoru	Nutná koncová deska	Ano
Počet potenciálů	1	Počet úrovní	1
Počet svěrných bodů na úroveň	3	Počet pólů na řadu	1
Úrovně propojené interně	Ne	PE připojení	Ne
Nosná lišta	TS 35	N-funkce	Ne
PE funkce	Ne	Funkce PEN	Ne

### Údaje materiálu

Základní materiál	Wemid	Barevný	černá
Klasifikace hořlavosti UL 94	V-0		

### Další technická data

Typ montáže	Přichytka
-------------	-----------

### Data hodnocení

Jmenovitý průřez	6 mm <sup>2</sup>	Jmenovité napětí	500 V
Jmenovité napětí k sousední svorce	500 V	Jmenovité DC napětí	500 V
Jmenovitý proud	57 A	Proud při maximu vodičů	57 A
Standardy	IEC 60947-7-3	Vnitřní odpor podle IEC 60947-7-x	0.78 mΩ
Ztráta výkonu v souladu s normou IEC 60947-7-x	1.31 W		

## Technické údaje

### Pojistkové svorkovnice

Kazetová pojistka	G-Si. 5 x 20	Držák pojistky (držák kazety)	otočné
Typ napětí ukazatele	AC/DC	Provozní napětí, max.	32 V

### Vodiče k upevnění (další připojení)

Směr připojení další připojení	vrchol	Rozsah sevření, další připojení, max.	4 mm <sup>2</sup>
Rozsah sevření, další připojení, min.	0.5 mm <sup>2</sup>	Průřez vodiče, pružný plus plastová manžeta DIN 46228/1, další připojení, max.	2.5 mm <sup>2</sup>
Průřez vodiče, pružný plus plastová manžeta DIN 46228/1, další připojení, min.	0.5 mm <sup>2</sup>	Průřez vodiče, pružný, další připojení, min.	0.5 mm <sup>2</sup>
Počet připojení, další připojení	4	Jmenovitý průřez, další připojení	2.5 mm <sup>2</sup>
Velikost spínače, další připojení	0,6 x 3,5 mm	Průřez připojeného vodiče, AWG, další připojení, min.	AWG 26
Průřez připojeného vodiče, pevné jádro, další připojení, min.	0.5 mm <sup>2</sup>	Průřez připojeného vodiče, pevné jádro, další připojení, max.	4 mm <sup>2</sup>
Typ připojení, další připojení	Připojení s kotevní svorkou	Průřez připojeného vodiče, pružný, další připojení, max.	4 mm <sup>2</sup>
Průřez připojeného vodiče, AWG, další připojení, max.	AWG 12	Délka odizolování, další připojení	10 mm

### Vodiče k upevnění svorkou (jmenovité připojení)

Měřidlo podle IEC 60947-1	A5	Průřez propojení AWG, max.	AWG 8
Směr připojení	vrchol	Délka odizolování	10 mm
Typ připojení 2	Připojení s kotevní svorkou	Typ připojení	Připojení s kotevní svorkou
Počet připojení	2	Upínací rozsah, max.	10 mm <sup>2</sup>
Upínací rozsah, min.	0.5 mm <sup>2</sup>	Velikost nože	0,8 x 4,0 mm
Průřez propojení AWG, min.	AWG 22	Průřez připojení vodiče, jemně splétaný s koncovkami DIN 46228/4, max.	6 mm <sup>2</sup>
Průřez připojení vodiče, jemně splétaný s koncovkami DIN 46228/4, min.	0.5 mm <sup>2</sup>	Průřez připojení vodiče, jemně splétaný s koncovkami DIN 46228/1, max.	6 mm <sup>2</sup>
Průřez připojení vodiče, jemně splétaný s koncovkami DIN 46228/1, min.	0.5 mm <sup>2</sup>	Průřez připojení vodičů, jemně stáčené, max.	6 mm <sup>2</sup>
Průřez připojení vodičů, jemně stáčené, min.	0.5 mm <sup>2</sup>	Průřez připojení vodičů, splétané, max.	6 mm <sup>2</sup>
Průřez připojení vodičů, splétané, min.	0.5 mm <sup>2</sup>	Průřez připojení vodiče, pevné jádro, max.	10 mm <sup>2</sup>
Průřez připojení vodiče, pevné jádro, min.	0.5 mm <sup>2</sup>	Průřez připojení vodičů, jemně splétané, min.	0.5 mm <sup>2</sup>

### Všeobecně

Průřez propojení AWG, max.	AWG 8	Průřez propojení AWG, min.	AWG 22
Standardy	IEC 60947-7-3	Nosná lišta	TS 35

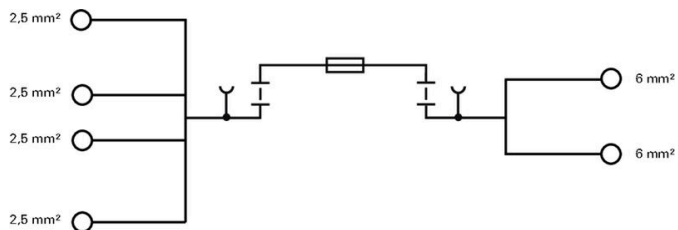
### Důležitá poznámka

Informace o produktu	Napětí závisí na zvoleném pojistkovém prvku nebo na zvolené kontrolce
----------------------	---

### Klasifikace

ETIM 8.0	EC000899	ETIM 9.0	EC000899
ETIM 10.0	EC000899	ECLASS 14.0	27-25-01-13
ECLASS 15.0	27-25-01-13		

Nákresy



## ZSI 2X6/4X2.5 ETA

**Weidmüller Interface GmbH & Co. KG**  
 Klingenbergstraße 26  
 D-32758 Detmold  
 Germany

www.weidmueller.com

## Příslušenství

### Propojky



Rozdělení nebo násobení potenciálu do sousedících svorkovnic se provádí prostřednictvím propojek. Dalšímu úsilí o propojení se lze snadno vyhnout. I když jsou póly přerušeny, spolehlivost kontaktu ve svorkovnicích je stále zajištěna. Naše portfolio nabízí zásuvné a šroubovatelné systémy propojek pro modulární svorkovnice.

### Všeobecné objednací údaje

Typ	ZQV 6/2 GE	Verze	
Číslo	<a href="#">1627850000</a>		Příslušenství, Spojovací konektor, 41 A
objednávky			
GTIN (EAN)	4008190200428		
Množství	60 ST		

### Koncové a předělové desky



Dělicí desky a koncové desky jsou nezbytným příslušenstvím pro svorkovnice. Dělicí desky zajišťují optické a elektrické oddělení různých potenciálů a funkčních skupin, čímž zvyšují bezpečnost a zajišťují přehlednou strukturu uvnitř rozvaděče. Koncové desky uzavírají řadu svorkovnic po stranách, chrání před kontaktem s živými částmi a zajišťují čistý a stabilní povrch. Oba komponenty jsou přesně sladěny s příslušnou řadou svorkovnic Weidmüller, což přispívá k bezpečnému, kompatibilnímu a profesionálnímu zapojení.

### Všeobecné objednací údaje

Typ	ZAP ZSI2X6/4X2.5	Verze	
Číslo	<a href="#">1059310000</a>		Z řada, Bočnice
objednávky			
GTIN (EAN)	4032248806355		
Množství	50 ST		

### Plochý šroubovák



Plochý šroubovák s kulatou hlavicí SD DIN 5265, ISO 2380/2, výstup podle DIN 5264, ISO 2380/1. hrot ChromTop, rukojeť SoftFinish

## ZSI 2X6/4X2.5 ETA

**Weidmüller Interface GmbH & Co. KG**

Klingenbergstraße 26

D-32758 Detmold

Germany

www.weidmueller.com

## Příslušenství

### Všeobecné objednací údaje

Typ	SDS 0.6X3.5X100	Verze	
Číslo	<a href="#">9008330000</a>	Šroubovák, Šroubovák	
objednávky			
GTIN (EAN)	4032248056286		
Množství	1 ST		

### Plus



Štítek Dekafix (DEK) je univerzální štítek pro všechny vodiče a zásuvné konektory i elektronické sub-sestavy. Tento systém je ideální pro krátké číselné sekvence a zahrnuje širokou řadu předtištěných značek.

Pásy pro rychlou instalaci v jediném pracovním kroku. Potisk je dobře čitelný, má perfektní kontrast a je k dispozici v různých šířkách.

- Široká řada potišťovaných značek pro okamžité použití
- Pásy pro rychlou instalaci
- Značky na konektory vhodné pro všechny kabelové konektory
- K dispozici jako čisté MultiCard, nebo se standardním potiskem

Pro vlastní potisk: Prosíme zašlete nám soubor pro náš software na značení M-Print PRO nebo M-Print PRO Online (bez instalace) s vašimi požadavky na značení.

### Všeobecné objednací údaje

Typ	DEK 5/5 PLUS MC NE WS	Verze	
Číslo	<a href="#">1854490000</a>	Dekafix, Označení svorek, 5 x 5 mm, Rozteč v mm (P): 5.00	
objednávky		Weidmueller, Bílá	
GTIN (EAN)	4032248393596		
Množství	1000 ST		

### Držák štítku značení



Držák značky nabízí možnost dodatečné montáže standardních značek s roztečí 5 nebo 5,1 mm. Úhlové držáky lze volitelně zacvaknout a lze je namontovat do všech standardních označovacích kanálů modulárních svorkovnic Klippon® Connect. Typy montážních značek naleznete v příslušném příslušenství držáku označení.

### Všeobecné objednací údaje

Typ	BZT 1 WS 10/5	Verze	
Číslo	<a href="#">1805490000</a>	Příslušenství, Držák štítku značení	
objednávky			
GTIN (EAN)	4032248270231		
Množství	100 ST		

## ZSI 2X6/4X2.5 ETA

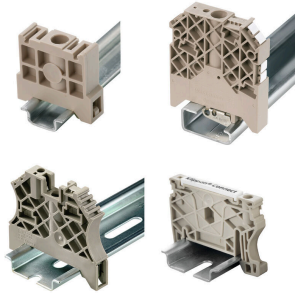
**Weidmüller Interface GmbH & Co. KG**  
Klingenbergstraße 26  
D-32758 Detmold  
Germany

[www.weidmueller.com](http://www.weidmueller.com)

## Příslušenství

Typ	BZT 1 ZA WS 10/5	Verze
Číslo	<a href="#">1805520000</a>	Příslušenství, Držák štítku značení
objednávky		
GTIN (EAN)	4032248270248	
Množství	100 ST	

## Koncová podpěra



Nabídka produktů Weidmüller zahrnuje koncové držáky, které zaručují trvalou a spolehlivou montáž na přípojnici a které brání sklouznutí. K dispozici jsou verze se šrouby i bez šroubů. Koncový držák nabízí více možností označení, také místo pro skupinové značky a rovněž držák zkušební zástrčky.

## Všeobecné objednávací údaje

Typ	ZST 1	Verze
Číslo	<a href="#">1269070000</a>	Příslušenství, Držák příslušenství
objednávky		
GTIN (EAN)	4050118094091	
Množství	25 ST	