

## IE-PS-RJ45-FH-BK-A

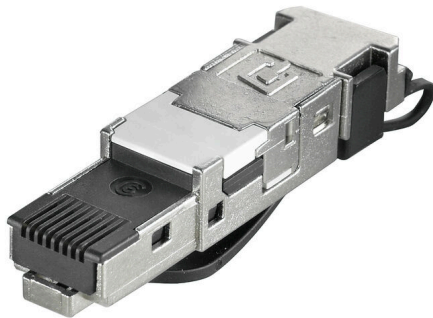
Weidmüller Interface GmbH & Co. KG

Klingenbergstraße 26

D-32758 Detmold

Germany

[www.weidmueller.com](http://www.weidmueller.com)



RJ45 zásuvný konektor (bez potřeby nástrojů) podle IEC 60603-7-51 pro vodiče s vnějším obvodem do 1,6 mm

### Všeobecné objednací údaje

Verze	Zástrčka RJ45 IDC, Cat.6A / Class EA (ISO/IEC 11801 2010), 8jádrový, EIA/TIA T568 A
Číslo objednávky	<a href="#">1132040000</a>
Typ	IE-PS-RJ45-FH-BK-A
GTIN (EAN)	4032248912155
Množství	10 items

## Technické údaje

### Osvědčení

Schválení



ROHS	Shoda
UL File Number Search	<a href="#">Web UL</a>
Č. osvědčení (cULus)	E316369

### Rozměry a hmotnosti

Čistá hmotnost	19.8 g
----------------	--------

### Teploty

Skladovací teplota	Provozní teplota	-40 °C...70 °C
Teplota instalace		

### Shoda produktu s prostředím

Stav souladu se směrnici RoHS	V souladu bez výjimky
REACH SVHC	Ne SVHC nad 0,1 wt%

### Všeobecné údaje

Halogen	Ne	Zamykací páčka materiálu	PA UL94-V0
Odlehčení tahu materiálu	PA UL94-V0	Požární zatížení	77 kJ
Připojení 1	RJ45	Připojení 2	IDC
Propojení	8jádrový, EIA/TIA T568 A	Hlavní materiál krytu	Tlakově litý zinek
Průřez izolace, min.	0.85 mm	Průřez izolace, max.	1.6 mm
Kategorie	Cat.6A / Class EA (ISO/IEC 11801 2010)	Materiál kontaktu	Fosforový bronz
Povrch kontaktu	Pozlacený nikl	Průměr připojení, pevný vodič	0.41...0.64 mm
Průřez připojení vodiče, pevný (AWG)	AWG 26/1...AWG 22/1	Průřez připojení vodiče, pevný	0.13...0.32 mm <sup>2</sup>
Průměr připojení, pružný vodič	0.48...0.76 mm	Průřez připojení vodiče, pružný vodič (AWG)	AWG 26/7...AWG 22/7
Průřez připojení vodičů, jemně stáčené, min.	0.14 mm <sup>2</sup>	Průřez připojení vodiče, pružný	0.14...0.35 mm <sup>2</sup>
Průřez připojení vodiče, extrémně pružný, Approval of the cable by vodič	Weidmüller necessary	Průřez připojení vodiče, extrémně pružný, Approval of the cable by vodič (AWG)	Weidmüller necessary
Poznámka, velmi jemně splétané připojení	Schválení kabelu společností Weidmüller nutné	Klasifikace MICE M	M1
Klasifikace MICE I	I1	Klasifikace MICE C	C1
Klasifikace MICE E	E3	Průměr pláště, min.	5.5 mm
Průměr pláště, max.	8.5 mm	Stínění	360° celkový kryt
Stupeň krytí	IP20	Síla při zapojování	≤ 30 N
Cykly zapojování	750	Materiál izolátoru	PA UL94-V0
Možnost znovu se připojit	≥ 10 cyklů (pro stejné nebo větší průřezy)		

### Elektrické vlastnosti

Odpor kontaktu	≤ 20 mΩ	Dielektrická pevnost, kontakt / stínění	≥ 1500 V AC/DC
Dielektrická pevnost, kontakt / kontakt	≥ 1000 V AC/DC	Odpor izolace	≥ 500 MΩ
Proudová zatížitelnost při 50 °C	1 A	PoE / PoE+	odpovídá IEEE 802.3at

**Technické údaje****Obecné standardy**

Standardní konektor	IEC 60603-7-5 1	UL norma pro komunikační příslušenství UL 1863	
Příslušenství komunikačního kabelu specificky podle aplikací	Návod k instalaci sítě PROFINET	Třídy krytí IP	IEC 60529
Č. osvědčení (cULus)	E316369		

**Klasifikace**

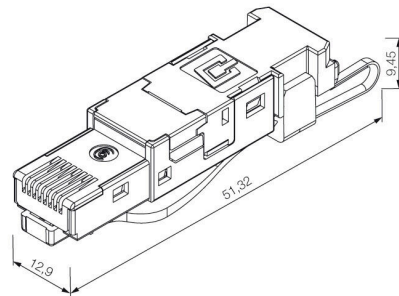
ETIM 8.0	EC001121	ETIM 9.0	EC001121
ETIM 10.0	EC001121	ECLASS 14.0	27-44-03-90
ECLASS 15.0	27-44-03-90		

## Nákresy

### Tisk



### Rozměrový výkres



## IE-PS-RJ45-FH-BK-A

**Weidmüller Interface GmbH & Co. KG**  
Klingenbergstraße 26  
D-32758 Detmold  
Germany

[www.weidmueller.com](http://www.weidmueller.com)

## Příslušenství

### Lisovací nástroj



Při práci pod napětím je třeba dodržovat speciální zásady a používat speciální nástroje – nástroje, které byly pro tento účel speciálně vyrobeny a testovány. Společnost Weidmüller nabízí kompletní řadu kleští, které splňují národní i mezinárodní zkušební standardy. Všechny kleště jsou vyrobeny a testovány podle DIN EN 60900. Kleště mají ergonomickou rukojeť a tudíž se snadněji a pohodlněji drží. Nedochází k tisknutí prstů k sobě, což znamená menší námahu během činnosti.

### Všeobecné objednací údaje

Typ	PWZ RJ45	Verze	
Číslo	<a href="#">1118040000</a>	Lisovací nástroje	
objednávky			
GTIN (EAN)	4032248899197		
Množství	1 ST		

### Ochranné kryty



Na ochranu vašich zařízení před prachem a nečistotou.

### Všeobecné objednací údaje

Typ	IE-PP-RJ45	Verze	
Číslo	<a href="#">2552580000</a>		
objednávky			
GTIN (EAN)	4050118562583		
Množství	10 ST		

### Barevné odlehčení tahu



Na identifikování vašich konektorů IP 20 RJ45, které lze sestavit v terénu, v 6 různých barvách

## Příslušenství

### Všeobecné objednávací údaje

Typ	IE-CR-IP20-RJ45-FH-GN	Verze
Číslo objednávky	<a href="#">1963100000</a>	Ethernet v průmyslovém prostředí, Barevné kódování, Zelená, Uvolnění mechanického napětí, zelené
GTIN (EAN)	4032248645282	
Množství	10 ST	
Typ	IE-CR-IP20-RJ45-FH-GY	Verze
Číslo objednávky	<a href="#">1963060000</a>	Ethernet v průmyslovém prostředí, Barevné kódování, Šedá, Uvolnění mechanického napětí, šedé
GTIN (EAN)	4032248645244	
Množství	10 ST	
Typ	IE-CR-IP20-RJ45-FH-BU	Verze
Číslo objednávky	<a href="#">1963080000</a>	Ethernet v průmyslovém prostředí, Barevné kódování, Modrá, Uvolnění mechanického napětí, modré
GTIN (EAN)	4032248645268	
Množství	10 ST	
Typ	IE-CR-IP20-RJ45-FH-OG	Verze
Číslo objednávky	<a href="#">1963070000</a>	Ethernet v průmyslovém prostředí, Barevné kódování, Oranžová, Uvolnění mechanického napětí, oranžové
GTIN (EAN)	4032248645251	
Množství	10 ST	
Typ	IE-CR-IP20-RJ45-FH-YE	Verze
Číslo objednávky	<a href="#">1963090000</a>	Ethernet v průmyslovém prostředí, Barevné kódování, Žlutá, Uvolnění mechanického napětí, žluté
GTIN (EAN)	4032248645275	
Množství	10 ST	
Typ	IE-CR-IP20-RJ45-FH-WH	Verze
Číslo objednávky	<a href="#">1963050000</a>	Ethernet v průmyslovém prostředí, Barevné kódování, Bílá, Uvolnění mechanického napětí, bílé
GTIN (EAN)	4032248645237	
Množství	10 ST	