

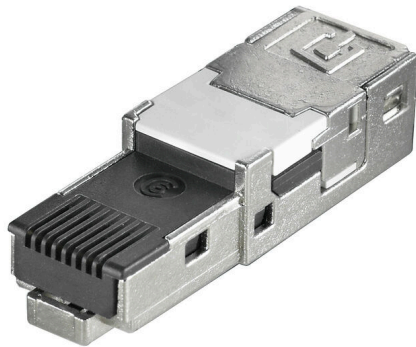
IE-PI-RJ45-FH-A**Weidmüller Interface GmbH & Co. KG**

Klingenbergstraße 26

D-32758 Detmold

Germany

www.weidmueller.com



RJ45 vložky pro zásuvné konektory ver. 1 / 4 / 5 / 14,
HDC a rozvodné skříně IE-OM...; IE-OP...; IE-CC...

Všeobecné objednací údaje

Verze	Vložka zástrčky RJ45 IDC, Vložka zástrčky RJ45, není třeba žádné nářadí, TIA-568A
Číslo objednávky	1132010000
Typ	IE-PI-RJ45-FH-A
GTIN (EAN)	4032248912001
Množství	10 items

IE-PI-RJ45-FH-A

Weidmüller Interface GmbH & Co. KG

Klingenbergstraße 26

D-32758 Detmold

Germany

www.weidmueller.com

Technical data

Osvědčení

Schválení



ROHS	Shoda
UL File Number Search	Web UL
Č. osvědčení (cURus)	E471884
Č. osvědčení (cULus)	E316369

Rozměry a hmotnosti

Čistá hmotnost	5.87 g
----------------	--------

Teploty

Skladovací teplota	Provozní teplota	-40 °C...70 °C
Teplota instalace		

Shoda produktu s prostředím

Stav souladu se směrnicí RoHS	V souladu bez výjimky
REACH SVHC	Ne SVHC nad 0,1 wt%

Všeobecné údaje

Požární zatížení	49 kJ	Připojení 1	RJ45
Připojení 2	IDC	Popis výrobku	Vložka zástrčky RJ45, není třeba žádné nářadí
Propojení	TIA-568A	Barevný	Různé
Hlavní materiál krytu	Tlakově litý zinek	Průřez izolace, min.	0.85 mm
Průřez izolace, max.	1.6 mm	Kategorie	Cat.6A / Class EA (ISO/IEC 11801 2010)
Povrch kontaktu	Zlato přes nikl, Au ≥ 0,8 μm	Průměr připojení, pevný vodič	0.4...0.64 mm
Průřez připojení vodiče, pevný (AWG)	AWG 24...AWG 22	Průřez připojení vodiče, pružný vodič (AWG)	AWG 26...AWG 22
Průřez připojení vodiče, extrémně pružný, Approval of the cable by vodič	Weidmüller necessary	Průřez připojení vodiče, extrémně pružný, Approval of the cable by vodič (AWG)	Weidmüller necessary
Poznámka, velmi jemně splétané připojení	Schválení kabelu společností Weidmüller nutné	Stínění	360° celkový kryt
Stupeň krytí	IP67 s pouzdem	Cykly zapojování	750
Možnost znovu se připojit	≥ 10 cyklů (pro stejné nebo větší průřezy)		

Elektrické vlastnosti

Odpor kontaktu	≤ 20 mΩ	Dielektrická pevnost, kontakt / stínění	≥ 1500 V AC/DC
Dielektrická pevnost, kontakt / kontakt	≥ 1000 V AC/DC	Odpor izolace	500 MΩ
Proudová zatížitelnost při 50 °C	1 A	PoE / PoE+	odpovídá IEEE 802.3at

Obecné standardy

Č. osvědčení (cURus)	E471884	Standardní konektor	IEC 60603-7-51
UL norma pro komunikační příslušenství	UL 1863	Třídy krytí IP	IEC 60529
Č. osvědčení (cULus)	E316369		

Technical data**Důležitá poznámka**

Informace o produktu Vložky RJ45 pro zásuvné konektory ver.1 / 4 / 5 / 14 a HDC

Klasifikace

ETIM 8.0	EC001121	ETIM 9.0	EC001121
ETIM 10.0	EC001121	ECLASS 14.0	27-44-03-90
ECLASS 15.0	27-44-03-90		

Drawings

Tisk



Accessories**Lisovací nástroj**

Při práci pod napětím je třeba dodržovat speciální zásady a používat speciální nástroje – nástroje, které byly pro tento účel speciálně vyrobeny a testovány.

Společnost Weidmüller nabízí kompletní řadu kleští, které splňují národní i mezinárodní zkušební standardy.

Všechny kleště jsou vyrobeny a testovány podle DIN EN 60900.

Kleště mají ergonomickou rukojeť a tudíž se snadněji a pohodlněji drží. Nedochází k tisknutí prstů k sobě, což znamená menší námahu během činnosti.

Všeobecné objednací údaje

Typ	PWZ RJ45	Verze	
Číslo objednávky	1118040000	Lisovací nástroje	
GTIN (EAN)	4032248899197		
Množství	1 ST		