

ERME 10<sup>2</sup> SPX 4

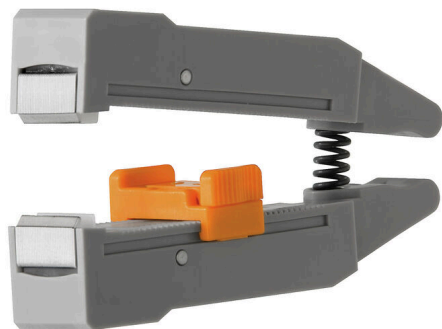
Weidmüller Interface GmbH &amp; Co. KG

Klingenbergstraße 26

D-32758 Detmold

Germany

www.weidmuller.com



- Odizolovací nástroje s automatickým nastavením
- Na pružné a pevné vodiče
- Vhodné pro strojírenství, železnice, větrné elektrárny, robotiku, ochranu proti výbuchům a také námořní, pobřežní a lodní sektory
- Délka odizolování je nastavitelná pomocí koncové zarážky
- Automatické otevření upínacích čelistí po odizolování
- Žádné větvení jednotlivých vodičů
- Nastavitelné pro různé tloušťky izolace
- Kabely s dvojitou izolací ve dvou pracovních krocích bez zvláštních úprav
- Žádná vůle v samočinně seřizované řezací jednotce
- Dlouhá životnost
- Optimalizovaný ergonomický design

## Všeobecné objednací údaje

Verze	Příslušenství, Držák řezacího nástroje
Číslo objednávky	<a href="#">1119030000</a>
Typ	ERME 10 <sup>2</sup> SPX 4
GTIN (EAN)	4032248948420
Množství	1 items

ERME 10<sup>2</sup> SPX 4

Weidmüller Interface GmbH &amp; Co. KG

Klingenbergstraße 26

D-32758 Detmold

Germany

www.weidmueller.com

## Technical data

## Rozměry a hmotnosti

Hloubka	11.2 mm	Hloubka (v palcích)	0.4409 inch
Výška	23 mm	Výška (v palcích)	0.9055 inch
Šířka	52 mm	Šířka (v palcích)	2.0472 inch
Délka	52 mm	Délka (v palcích)	2.0472 inch
Čistá hmotnost	25.6 g		

## Shoda produktu s prostředím

Stav souladu se směrnici RoHS	Není ovlivněno
REACH SVHC	Ne SVHC nad 0,1 wt%

## Technické údaje

Popis výrobku	Hlava s čepelí pro Stripax 10
---------------	-------------------------------

## Nástroje k odizolování

Barevný	Šedá	Průřez vodiče, max.	10 mm <sup>2</sup>
Průřez vodiče, min.	0.08 mm <sup>2</sup>		

## Klasifikace

ETIM 8.0	EC001509	ETIM 9.0	EC001509
ETIM 10.0	EC001509	ECLASS 14.0	21-04-48-91
ECLASS 15.0	21-04-48-91		