

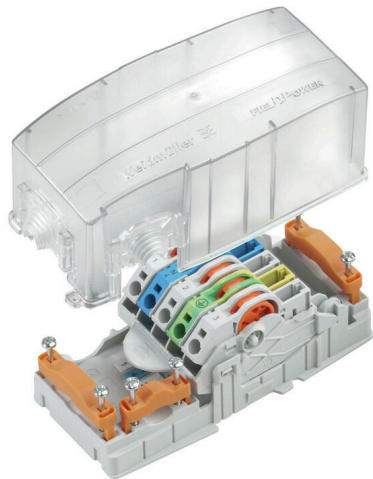
**POWERTERMINAL GK****Weidmüller Interface GmbH & Co. KG**

Klingenbergstraße 26

D-32758 Detmold

Germany

www.weidmueller.com



Výkonové rozvaděče FieldPower® podporují bezchybnou instalaci v extrémně krátkém čase.

Odbočky a funkce integrované v krytu je možné jednoduše zasunout.

Robustní s vysokým stupněm ochrany.

**Všeobecné objednací údaje**

Verze	FieldPower® Box, AC, IP30, v kompletním stavu, Polykarbonát, IDC svorka, PUSH IN, Distribuce
Číslo objednávky	<a href="#">1111910000</a>
Typ	POWERTERMINAL GK
GTIN (EAN)	4032248890453
Množství	1 items

## POWERTERMINAL GK

Weidmüller Interface GmbH & Co. KG  
Klingenbergstraße 26  
D-32758 Detmold  
Germany

www.weidmueller.com

## Technické údaje

## Osvědčení

ROHS Shoda

## Rozměry a hmotnosti

Hloubka	59 mm	Hloubka (v palcích)	2.3228 inch
Výška	157 mm	Výška (v palcích)	6.1811 inch
Šířka	75 mm	Šířka (v palcích)	2.9527 inch
Čistá hmotnost	250 g		

## Teploty

Skladovací teplota -40 °C...85 °C Provozní teplota -40 °C...55 °C

## Shoda produktu s prostředím

Stav souladu se směrnicí RoHS V souladu bez výjimky  
REACH SVHC Potassium perfluorobutane sulfonate 29420-49-3  
SCIP 5f19cd84-8946-4797-9386-3ac323b95c10

## Jmen. datový příst. k UL

Standardy	není schváleno UL	
Jmenovité údaje podle UL pro kontaktní prvek	Standardní	UL 1059
	Poznámka	K použití s kabely TC-ER uvedenými v UL
	Průřez připojení vodičů, AWG, max.	AWG 10
	Průřez připojení vodičů, AWG, min.	AWG 14
	Rated voltage	600 V
Jmenovitý proud	30 A	

## Jmenovitá data podle normy IEC

Jmenovité údaje podle IEC pro kontaktní prvek	Typ napětí	AC
	Number of phases	3
	Standardní	IEC 60947-7-1, IEC 60947-7-2
	Rated voltage	800 V
	Jmenovité impulzní výdržné napětí	8.00 kV
	Jmenovitý proud (3 zatížené póly)	41 A
	Jmenovitý proud (4 zatížené póly)	25 A

## Všeobecné údaje

Základní materiál	PC	Izolační materiál	Polykarbonát
Materiál pláště	Polykarbonát	Sílikon	Ne
Barevný	Transparentní, Běžová	Stupeň krytí	IP30, v kompletním stavu
Klasifikace hořlavosti UL 94	V-0	Připojení víka	Zapojeno
uzamykatelné	Ne	Typ montáže	Šroubová montáž
Funkce	Distribuce	Může být kódováno	Ano, Kódováno na PE
Typ napětí	AC	Počet kontaktů (text)	5
Počet připojení / pól	1	Metoda připojení vodiče	IDC svorka, PUSH IN

## Svěrná schopnost

Data připojení - kontaktní prvek odbočení / napájení	Metoda připojení vodiče	PUSH IN
	Rozměr čepele skoby provozovaného nástroje	0,6 x 3,5 mm
	Délka odizolování	14.00 mm

## POWERTERMINAL GK

**Weidmüller Interface GmbH & Co. KG**

Klingenbergstraße 26

D-32758 Detmold

Germany

www.weidmueller.com

## Technické údaje

Počet pólů	5	
Průřez připojení vodiče, pevný, max.	6 mm <sup>2</sup>	
Průřez připojení vodičů, pevný, min.	0.50 mm <sup>2</sup>	
Průřez připojení vodičů, vícevodičový, max.	6.00 mm <sup>2</sup>	
Průřez připojení vodičů, vícevodičový, max.	0.50 mm <sup>2</sup>	
Průřez připojení vodičů, jemný vícevodičový, max.	10.00 mm <sup>2</sup>	
Průřez připojení vodičů, jemný vícevodičový, max.	0.50 mm <sup>2</sup>	
Průřez připojení vodičů, velmi jemný vícevodičový, max.	6.00 mm <sup>2</sup>	
Průřez připojení vodičů, velmi jemný vícevodičový, min.	0.50 mm <sup>2</sup>	
Průřez připojení vodičů s koncovkou	Typ koncovky vodiče	12 mm s plastovou přírubou
	Standardní	DIN 46228/4
	Průřez, min.	0.5 mm <sup>2</sup>
	Průřez, max.	6 mm <sup>2</sup>
	Typ koncovky vodiče	12 mm s plastovou přírubou
	Standardní	DIN 46228/4
	Průřez, min.	0.5 mm <sup>2</sup>
	Průřez, max.	6 mm <sup>2</sup>
	Typ koncovky vodiče	8 mm s plastovou přírubou
	Standardní	DIN 46228/4
	Průřez, min.	0.5 mm <sup>2</sup>
	Průřez, max.	6 mm <sup>2</sup>
	Typ koncovky vodiče	8 mm s plastovou přírubou
	Standardní	DIN 46228/4
	Průřez, min.	0.5 mm <sup>2</sup>
	Průřez, max.	6 mm <sup>2</sup>
Typ koncovky vodiče	Zdvojené koncovky	
Průřez, min.	0.5 mm <sup>2</sup>	
Průřez, max.	6 mm <sup>2</sup>	
Data připojení - kontaktní prvek napájecí sběrnice	Metoda připojení vodiče	Připojení s odstraněním izolace (IDC)
	Rozměr čepele skoby provozovaného nástroje	0,6 x 3,5 mm
	Počet pólů	5
	Průřez připojení vodiče, pevný, max.	6 mm <sup>2</sup>
	Průřez připojení vodičů, pevný, min.	1.50 mm <sup>2</sup>
	Průřez připojení vodičů, vícevodičový, max.	6.00 mm <sup>2</sup>
	Průřez připojení vodičů, vícevodičový, max.	2.50 mm <sup>2</sup>
	Průřez připojení vodičů, jemný vícevodičový, max.	6.00 mm <sup>2</sup>
	Průřez připojení vodičů, jemný vícevodičový, max.	2.50 mm <sup>2</sup>

## Klasifikace

ETIM 8.0	EC000214	ETIM 9.0	EC000214
ETIM 10.0	EC000214	ECLASS 14.0	27-14-24-09
ECLASS 15.0	27-14-24-09		

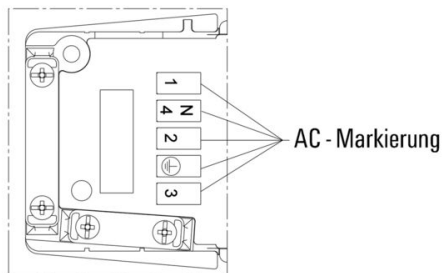
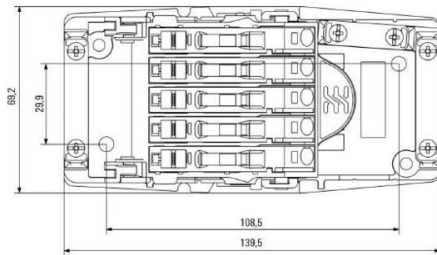
## POWERTERMINAL GK

**Weidmüller Interface GmbH & Co. KG**  
Klingenbergstraße 26  
D-32758 Detmold  
Germany

## Nákresy

[www.weidmueller.com](http://www.weidmueller.com)

PTB



## POWERTERMINAL GK

**Weidmüller Interface GmbH & Co. KG**  
Klingenbergstraße 26  
D-32758 Detmold  
Germany

www.weidmueller.com

## Příslušenství

### Zásuvný konektor



Rozvod energie pomocí kabelů s průřezem 1,5 až 6 mm<sup>2</sup>. Napájení / odbočka ve tvaru T s PUSH IN připojením (0,5 až 10 mm) a/nebo zásuvným připojením (0,5 až 4 mm). Barevná označení zajišťují jednoznačné přiřazení vodičů.

- Napájení
- Rozvod energie
- Větvení napájení

### Všeobecné objednací údaje

Typ	PTS 4	Verze
Číslo	<a href="#">1952120000</a>	Zásuvný konektor Field Power®, 3fázový AC, IP20, Polyamid, PUSH
objednávky		IN, Počet kontaktů (text): 5
GTIN (EAN)	4032248632909	
Množství	10 ST	

### Nářadí



Odstraňovač pláště PVC kabelů

### Všeobecné objednací údaje

Typ	AM 16	Verze
Číslo	<a href="#">9204190000</a>	Nářadí, Nástroje na odstranění opláštění
objednávky		
GTIN (EAN)	4032248608133	
Množství	1 ST	
Typ	AM 25	Verze
Číslo	<a href="#">9001540000</a>	Nářadí, Nástroje na odstranění opláštění
objednávky		
GTIN (EAN)	4008190138271	
Množství	1 ST	

## POWERTERMINAL GK

**Weidmüller Interface GmbH & Co. KG**  
 Klingenbergstraße 26  
 D-32758 Detmold  
 Germany

www.weidmueller.com

## Příslušenství

### Plochý šroubovák

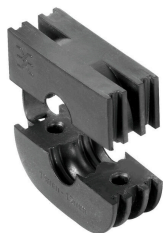


Plochý šroubovák s kulatou hlavicí SD DIN 5265, ISO 2380/2, výstup podle DIN 5264, ISO 2380/1. hrot ChromTop, rukojeť SoftFinish

### Všeobecné objednací údaje

Typ	SDS 0.6X3.5X100	Verze	
Číslo	<a href="#">2749340000</a>	Šroubovák, Šířka čepele (B): 3.5 mm, Délka čepele: 100 mm, Tloušťka čepele (A): 0.6 mm	
objednávky			
GTIN (EAN)	4050118895568		
Množství	1 ST		

### Těsnění



Inteligentní řešení kabeláže vám mohou ušetřit cenný čas i peníze.

Modulární systém FieldPower® obsahuje to pravé řešení pro každý úkol kabeláže.

Skládací těsnění pro použití prefabrikovaných kabelů

Těsnění k dispozici s připojovacím závitem M16 a M20

Možná integrace provozních a signalizačních zařízení do těsnění

### Všeobecné objednací údaje

Typ	DGSB IP30 D0 PT6	Verze	
Číslo	<a href="#">1967600000</a>	Těsnicí vložka Field Power®, Prázdné těsnění, IP30, s odpovídajícím krytu, TPE-U	
objednávky			
GTIN (EAN)	4032248688746		
Množství	10 ST		