

CH20M12 S PPSC BL 2013

Weidmüller Interface GmbH & Co. KG
Klingenbergstraße 26
D-32758 Detmold
Germany

www.weidmuller.com

Obrázek výrobku



Boční prvek krytu CH20M vám poskytuje možnost individuální konstrukce, kterou lze flexibilně přizpůsobit vašim potřebám. Obzvláště praktickou výhodou je, že otvory, které právě nevyužíváte, lze jednoduše zaslepit krytkami. Tím je zajištěn nejen čistý a upravený vzhled, ale také ochrana před prachem a dalšími vlivy okolního prostředí. Využijte univerzalitu krytu CH20M k navrhování a konstruování svých projektů efektivně a podle svých představ!

Všeobecné objednací údaje

| | |
|------------------|---|
| Verze | Boční prvek, OMNIMATE Kryt - řada CH20M světla modrá, Boční prvek, Šířka: 12.5 mm |
| Číslo objednávky | 1104220000 |
| Typ | CH20M12 S PPSC BL 2013 |
| GTIN (EAN) | 4032248878826 |
| Množství | 14 items |

CH20M12 S PPSC BL 2013

Weidmüller Interface GmbH & Co. KG
Klingenbergstraße 26
D-32758 Detmold
Germany

www.weidmueller.com

Technical data

Osvědčení

| | |
|------|-------|
| ROHS | Shoda |
|------|-------|

Rozměry a hmotnosti

| | | | |
|----------------|----------|---------------------|-------------|
| Hloubka | 105.5 mm | Hloubka (v palcích) | 4.1535 inch |
| Výška | 22.8 mm | Výška (v palcích) | 0.8976 inch |
| Šířka | 12.5 mm | Šířka (v palcích) | 0.4921 inch |
| Čistá hmotnost | 7 g | | |

Teploty

| | | | |
|----------------|---|-------------------------|--------------|
| Okolní teplota | -25 °C...85 °C | Rozsah provozní teploty | -40...120 °C |
| Vlhkost | Rel. vlhkost 5–93%, Tu = 40 °C bez kondenzace | | |

Shoda produktu s prostředím

| | |
|-------------------------------|-----------------------|
| Stav souladu se směrnicí RoHS | V souladu bez výjimky |
| REACH SVHC | Ne SVHC nad 0,1 wt% |

Údaje o materiálu

| | | | |
|------------------------------|-------|------------------------------------|-------------|
| Klasifikace hořlavosti UL 94 | V-0 | Izolační materiál | PA 66 GF 30 |
| Skupina izolačního materiálu | I | Provedení povrchu | neošetřené |
| Základní materiál | Plast | Komparativní index sledování (CTI) | 600 ≤ CTI |

Vlastnosti komponent

| | | | |
|--|----|-------------------------|---|
| Vyříznutí jako příprava pro funkční port integrováno | Ne | Počet pólů, max. | 4 |
| Počet ventilačních otvorů | 1 | Počet slotů pro zásuvky | 2 |
| Počet úrovní připojení | 2 | | |

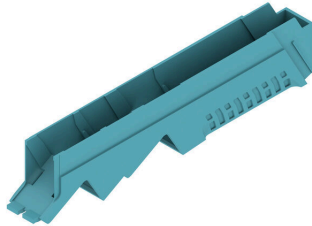
Obecné údaje

| | | | |
|------------------------|--------------|---|--------------------------------------|
| Barevný | světle modrá | Stupeň krytí | IP20 v instalovaném stavu |
| Barevný graf (podobné) | RAL 5012 | Informace ohledně celé sestavy, viz odkazované články | CH20M12 B BK/OR 2010 |
| Encapsulation option | Ne | | |

Klasifikace

| | | | |
|-------------|-------------|-------------|-------------|
| ETIM 8.0 | EC001031 | ETIM 9.0 | EC001031 |
| ETIM 10.0 | EC001031 | ECLASS 14.0 | 27-19-06-02 |
| ECLASS 15.0 | 27-19-06-02 | | |

Obrázek výrobku



Obrázek výrobku



Rozměrový výkres

