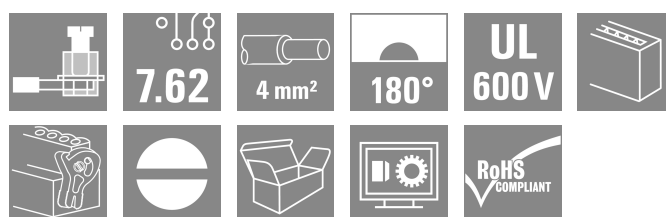
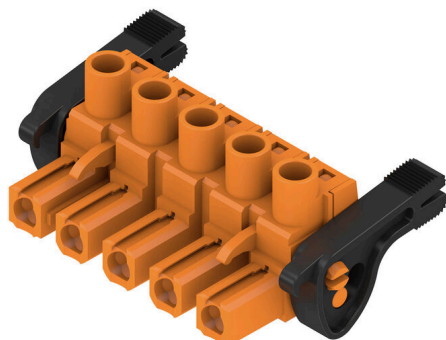


## BLZ 7.62HP/05/180LR SN OR BX

**Weidmüller Interface GmbH & Co. KG**  
 Klingenbergstraße 26  
 D-32758 Detmold  
 Germany

www.weidmueller.com

### Obrázek výrobku



Energie na desce - 100 % bezpečnost, 100 % integrace, 100 % rentabilita:

Kompaktní a efektivní řešení pro UL 600 V aplikace v nižším výkonostním rozsahu do 12 kVA

- 29 A při 630 V (IEC)
- 20 A při 600 V (UL)
- Jednopříhradkový protikusový profil
- Rozsah upnutí: 0,08–4 mm<sup>2</sup> / AWG 28–12

Pomoc s certifikací přístroje:

- splňuje požadavky pro 600 V v souladu s UL 508/UL 840
- splňuje přísnější požadavky dotykové ochrany podle IEC 68100-5-1

Zeštíhlení pro vícestupňové řady přístrojů: menší velikost a nižší náklady v nižším velkoobjemovém výkonostním rozsahu bez kompromitace certifikace zařízení.

### Všeobecné objednací údaje

|                  |  |
|------------------|--|
| Verze            | Zásuvný konektor PCB plug in, zdířka, 7.62 mm, Počet pólů: 5, 180°, Připojení s upínacím těm-nem, Upínací rozsah, max. : 4 mm <sup>2</sup> , Box |
| Číslo objednávky | <a href="#">1093500000</a>   |
| Typ              | BLZ 7.62HP/05/180LR SN OR BX   |
| GTIN (EAN)       | 4032248864256  |
| Množství         | 30 items   |
| Údaje výrobku    | IEC: 630 V / 29 A / 0.2 - 4 mm <sup>2</sup><br>UL: 600 V / 20 A / AWG 20 - AWG 12  |
| Balení           | Box  |

## BLZ 7.62HP/05/180LR SN OR BX

**Weidmüller Interface GmbH & Co. KG**  
Klingenbergstraße 26  
D-32758 Detmold  
Germany

www.weidmueller.com

## Technické údaje

### Osvědčení

Schválení



|                       |                        |
|-----------------------|------------------------|
| ROHS                  | Shoda                  |
| UL File Number Search | <a href="#">Web UL</a> |
| Č. osvědčení (cURus)  | E60693                 |

### Rozměry a hmotnosti

|                |          |                     |             |
|----------------|----------|---------------------|-------------|
| Hloubka        | 23.3 mm  | Hloubka (v palcích) | 0.9173 inch |
| Výška          | 18.3 mm  | Výška (v palcích)   | 0.7205 inch |
| Šířka          | 46.98 mm | Šířka (v palcích)   | 1.8496 inch |
| Čistá hmotnost | 14.07 g  |                     |             |

### Shoda produktu s prostředím

|                               |                                 |
|-------------------------------|---------------------------------|
| Stav souladu se směrnicí RoHS | V souladu bez výjimky           |
| REACH SVHC                    | Ne SVHC nad 0,1 wt%             |
| Uhlíková stopa výrobku        | Kolébka k bráně 0.205 kg CO2eq. |

### Systémové parametry

|  |                                    |  |                     |
|--|------------------------------------|--|---------------------|
| Skupina produktů                                       | OMNIMATE Power - řada BL/SL 7,62HP | Typ připojení  | Připojení v provozu |
| Metoda připojení vodiče                                | Připojení s upínacím třmenem       | Rozeč v mm (P)                                       | 7.62 mm             |
| Rozeč v palcích (P)                                    | 0.300 "                            | Směr výstupu vodiče                                  | 180°                |
| Počet pólů   | 5                                  | L1 v mm  | 30.48 mm            |
| L1 v palcích   | 1.200 "                            | Počet řad  | 1                   |
| Množství řady kolíků                                   | 1                                  | Jmenovitý průřez                                     | 2.5 mm <sup>2</sup> |
| Ochrana bezpečná proti dotyku dle normy DIN VDE 57 106 | Bezpečné před dotykem prstů        | Ochrana bezpečná proti dotyku dle normy DIN VDE 0470 | IP 20               |
| Stupeň krytí   | IP20                               | Objemový odpor                                       | 5,00 mΩ             |
| Může být kódováno                                      | Ano                                | Délka odizolování                                    | 7 mm                |
| Utahovací moment, min.                                 | 0.4 Nm                             | Utahovací moment, max.                               | 0.5 Nm              |
| Svěrný šroub   | M 2,5                              | Hrot šroubováku                                      | 0,6 x 3,5           |
| Standard hrotu šroubováku                              | DIN 5264                           | Cykly zapojování                                     | 25                  |
| Zásuvná síla / pól, max.                               | 9.5 N                              | Tažná síla / pól, max.                               | 8.5 N               |

### Balení

|           |           |           |           |
|-----------|-----------|-----------|-----------|
| Balení    | Box       | Délka VPE | 349.00 mm |
| Šířka VPE | 140.00 mm | Výška VPE | 31.00 mm  |

### Typové testy

|                                       |             |   |
|---------------------------------------|-------------|---|
| Test: Trvanlivost značení             | Standard    | DIN EN 61984 část 7.3.2 / 09.02 vzor převzatý z DIN EN 60068-2-70 / 07.96 |
|                                       | Test        | označení původu, identifikace typu, rozeč, typ materiálu, hodiny s datem  |
|                                       | Vyhodnocení | k dispozici   |
|                                       | Test        | trvanlivost   |
| Test: Nezapojení (není vyměnitelnost) | Vyhodnocení | vyhovělo  |
|                                       | Standard    | DIN EN 61984, část 6.3 a 6.9.1 / 09.02                                    |
|                                       | Test        | otočeno o 180° s kódovými prvky   |
|                                       | Vyhodnocení | vyhovělo  |

**Technické údaje**

|  |                            |   |                              |
|--|----------------------------|---|------------------------------|
|  | Test                       | otočeno o 180° bez kódových prvků   |                              |
|  | Vyhodnocení                | vyhovělo  |                              |
| Test: průřez připojitelný svorkami         | Standard                   | DIN EN 60999-1, část 7 a 9.1 / 12.00, DIN EN 60947-1, oddíl 8.2.4.5.1 / 12.02 |                              |
|  | Typ vodiče                 | Typ vodiče a průřez vodiče  | pevný 0,5 mm <sup>2</sup>    |
|  |                            | Typ vodiče a průřez vodiče  | splétaný 0,5 mm <sup>2</sup> |
|  |                            | Typ vodiče a průřez vodiče  | pevný 2,5 mm <sup>2</sup>    |
|  |                            | Typ vodiče a průřez vodiče  | splétaný 2,5 mm <sup>2</sup> |
|  |                            | Typ vodiče a průřez vodiče  | AWG 20/1                     |
|  |                            | Typ vodiče a průřez vodiče  | AWG 20/19                    |
|  |                            | Typ vodiče a průřez vodiče  | AWG 12/1                     |
|  |                            | Typ vodiče a průřez vodiče  | AWG 12/19                    |
|  | Vyhodnocení                | vyhovělo  |                              |
| Test poškození a náhodného uvolnění vodičů | Standard                   | DIN EN 60999-1, oddíl 9.4 / 12.00   |                              |
|  | Požadavek                  | 0,2 kg  |                              |
|  | Typ vodiče                 | Typ vodiče a průřez vodiče  | AWG 28/1                     |
|  |                            | Typ vodiče a průřez vodiče  | AWG 28/19                    |
|  | Vyhodnocení                | vyhovělo  |                              |
|  | Požadavek                  | 0,3 kg  |                              |
|  | Typ vodiče                 | Typ vodiče a průřez vodiče  | H05V-U0,5                    |
|  |                            | Typ vodiče a průřez vodiče  | H05V-K0,5                    |
|  | Vyhodnocení                | vyhovělo  |                              |
|  | Požadavek                  | 0,7 kg  |                              |
| Typ vodiče                                 | Typ vodiče a průřez vodiče | AWG 14/1  |                              |
|  | Typ vodiče a průřez vodiče | AWG 14/19   |                              |
| Vyhodnocení                                | vyhovělo                   |   |                              |
| Požadavek                                  | 0,9 kg                     |   |                              |
| Typ vodiče                                 | Typ vodiče a průřez vodiče | H07V-U4,0   |                              |
|  | Typ vodiče a průřez vodiče | H07V-K4,0   |                              |
| Vyhodnocení                                | vyhovělo                   |   |                              |
| Test vytažení                              | Standard                   | DIN EN 60999-1, oddíl 9.5 / 12.00   |                              |
|  | Požadavek                  | ≥5 N  |                              |
|  | Typ vodiče                 | Typ vodiče a průřez vodiče  | AWG 28/1                     |
|  |                            | Typ vodiče a průřez vodiče  | AWG 28/19                    |
|  | Vyhodnocení                | vyhovělo  |                              |
|  | Požadavek                  | ≥20 N   |                              |
|  | Typ vodiče                 | Typ vodiče a průřez vodiče  | H05V-U0,5                    |
|  |                            | Typ vodiče a průřez vodiče  | H05V-K0,5                    |
|  | Vyhodnocení                | vyhovělo  |                              |
|  | Požadavek                  | ≥50 N   |                              |

## BLZ 7.62HP/05/180LR SN OR BX

**Weidmüller Interface GmbH & Co. KG**  
Klingenbergstraße 26  
D-32758 Detmold  
Germany

www.weidmueller.com

## Technické údaje

|             |                            |           |
|-------------|----------------------------|-----------|
| Typ vodiče  | Typ vodiče a průřez vodiče | AWG 14/1  |
|             | Typ vodiče a průřez vodiče | AWG 14/19 |
|             | Typ vodiče a průřez vodiče | H07V-K4,0 |
| Vyhodnocení | vyhovělo                   |           |
| Požadavek   | ≥60 N                      |           |
| Typ vodiče  | Typ vodiče a průřez vodiče | H07V-U4,0 |
| Vyhodnocení | vyhovělo                   |           |

## Údaje o materiálu

|                                     |                            |                                  |            |
|-------------------------------------|----------------------------|----------------------------------|------------|
| Izolační materiál                   | PBT                        | Barevný                          | Oranžová   |
| Barevný graf (podobné)              | RAL 2000                   | Skupina izolačního materiálu     | Illa       |
| Komparativní index sledování (CTI)  | ≥ 200                      | Odpor izolace                    | ≥ 108 Ω    |
| Moisture Level (MSL)                |                            | Klasifikace hořlavosti UL 94     | V-0        |
| Materiál kontaktu                   | Slitina                    | Povrch kontaktu                  | pocínované |
| Struktura vrstev kontaktu konektoru | 4...8 μm Sn hot-dip tinned | Skladovací teplota, min.         | -40 °C     |
| Skladovací teplota, max.            | 70 °C                      | Provozní teplota, min.           | -50 °C     |
| Provozní teplota, max.              | 100 °C                     | Teplotní rozsah, instalace, min. | -25 °C     |
| Teplotní rozsah, instalace, max.    | 100 °C                     |                                  |            |

## Vodiče vhodné k připojení

|   |                      |
|---|----------------------|
| Upínací rozsah, min.                                | 0.08 mm <sup>2</sup> |
| Upínací rozsah, max.                                | 4 mm <sup>2</sup>    |
| Průřez propojení AWG, min.                          | AWG 28               |
| Průřez propojení AWG, max.                          | AWG 12               |
| Pevné, min. H05(07) V-U                             | 0.2 mm <sup>2</sup>  |
| Pevné, max. H05(07) V-U                             | 4 mm <sup>2</sup>    |
| Pružné, min. H05(07) V-K                            | 0.2 mm <sup>2</sup>  |
| Pružné, max. H05(07) V-K                            | 4 mm <sup>2</sup>    |
| dutinkou s plastovým límcem, , DIN 46228 pt 4, min. | 0.2 mm <sup>2</sup>  |
| dutinkou s plastovým límcem, DIN 46228 pt 4, max.   | 2.5 mm <sup>2</sup>  |
| s vodičem a dutinkou, DIN 46228 pt 1, min.          | 0.2 mm <sup>2</sup>  |
| s vodičem a dutinkou, DIN 46228 pt 1, max.          | 2.5 mm <sup>2</sup>  |
| Zasuňte měřič v souladu s EN 60999 a x b; ø         | 2.8 mm x 2,4 mm      |

|                         |                         |                                    |                              |
|-------------------------|-------------------------|------------------------------------|------------------------------|
| Upínatelný vodič        | Průřez připojení vodiče | Typ                                | zapojeno tenkým vodičem      |
|                         |                         | jmen.                              | 0.25 mm <sup>2</sup>         |
| vodičová koncovka       | vodičová koncovka       | Délka odizolování                  | jmen. 10 mm                  |
|                         |                         | Doporučená dutinka na konci vodiče | <a href="#">H0,25/12 HBL</a> |
| Průřez připojení vodiče | Průřez připojení vodiče | Typ                                | zapojeno tenkým vodičem      |
|                         |                         | jmen.                              | 0.34 mm <sup>2</sup>         |
| vodičová koncovka       | vodičová koncovka       | Délka odizolování                  | jmen. 10 mm                  |
|                         |                         | Doporučená dutinka na konci vodiče | <a href="#">H0,34/12 TK</a>  |
| Průřez připojení vodiče | Průřez připojení vodiče | Typ                                | zapojeno tenkým vodičem      |
|                         |                         | jmen.                              | 0.5 mm <sup>2</sup>          |
| vodičová koncovka       | vodičová koncovka       | Délka odizolování                  | jmen. 6 mm                   |

### Technické údaje

|                         |                                    |                                    |                        |
|-------------------------|------------------------------------|------------------------------------|------------------------|
|                         |                                    | Doporučená dutinka na konci vodiče | <a href="#">H0,5/6</a> |
| Průřez připojení vodiče | Typ                                | zapojeno tenkým vodičem            |                        |
|                         | jmen.                              | 0.75 mm <sup>2</sup>               |                        |
| vodičová koncovka       | Délka odizolování                  | jmen.                              | 6 mm                   |
|                         | Doporučená dutinka na konci vodiče | <a href="#">H0,75/6</a>            |                        |
| Průřez připojení vodiče | Typ                                | zapojeno tenkým vodičem            |                        |
|                         | jmen.                              | 1 mm <sup>2</sup>                  |                        |
| vodičová koncovka       | Délka odizolování                  | jmen.                              | 6 mm                   |
|                         | Doporučená dutinka na konci vodiče | <a href="#">H1,0/6</a>             |                        |
| Průřez připojení vodiče | Typ                                | zapojeno tenkým vodičem            |                        |
|                         | jmen.                              | 1.5 mm <sup>2</sup>                |                        |
| vodičová koncovka       | Délka odizolování                  | jmen.                              | 7 mm                   |
|                         | Doporučená dutinka na konci vodiče | <a href="#">H1,5/7</a>             |                        |
| Průřez připojení vodiče | Typ                                | zapojeno tenkým vodičem            |                        |
|                         | jmen.                              | 2.5 mm <sup>2</sup>                |                        |
| vodičová koncovka       | Délka odizolování                  | jmen.                              | 7 mm                   |
|                         | Doporučená dutinka na konci vodiče | <a href="#">H2,5/7</a>             |                        |

Referenční text Vnější průměr plastové objímky by neměl být větší než rozteč (P), Délka koncovek se vybírá v závislosti na produktu a jmenovitém napětí.

### Jmenovité údaje podle IEC

|   |                        |   |                  |
|---|------------------------|---|------------------|
| testováno podle normy   | IEC 60664-1, IEC 61984 | Jmenovitý proud, min. počet pólů (Tu=20 °C)                           | 29 A             |
| Jmenovitý proud, max. počet pólů (Tu=20 °C)                           | 26.5 A                 | Jmenovitý proud, min. počet pólů (Tu=40 °C)                           | 25 A             |
| Jmenovitý proud, max. počet pólů (Tu=40 °C)                           | 23 A                   | Jmenovité napětí pro třídu přepětí / stupeň znečištění II/2           | 630 V            |
| Jmenovité napětí pro třídu přepětí / stupeň znečištění III/2          | 500 V                  | Jmenovité napětí pro třídu přepětí / stupeň znečištění III/3          | 400 V            |
| Jmenovité impulzní napětí pro třídu přepětí / stupeň znečištění II/2  | 4 kV                   | Jmenovité impulzní napětí pro třídu přepětí / stupeň znečištění III/2 | 6 kV             |
| Jmenovité impulzní napětí pro třídu přepětí / stupeň znečištění III/3 | 6 kV                   | Krátkodobý odpor proti zkratovému proudu                              | 3 x 1 s se 180 A |
| Povrchová vzdálenost, min.  | 11.3 mm                | Vzdušná vzdálenost, min.  | 9.8 mm           |

### Jmenovité údaje podle CSA

|  |        |  |        |
|--|--------|--|--------|
| Jmenovité napětí (aplikační skupina B / CSA) | 600 V  | Jmenovité napětí (aplikační skupina C / CSA) | 600 V  |
| Jmenovité napětí (aplikační skupina D / CSA) | 600 V  | Jmenovitý proud (aplikační skupina B / CSA)  | 20 A   |
| Jmenovitý proud (aplikační skupina C / CSA)  | 20 A   | Jmenovitý proud (aplikační skupina D / CSA)  | 5 A    |
| Průřez vodiče AWG, min.                      | AWG 20 | Průřez vodiče AWG, max.                      | AWG 12 |

### Jmenovité údaje podle UL 1059

|  |       |  |        |
|--|-------|--|--------|
| Institut (cURus)                                 | CURUS | Č. osvědčení (cURus)                             | E60693 |
| Jmenovité napětí (aplikační skupina B / UL 1059) | 600 V | Jmenovité napětí (aplikační skupina C / UL 1059) | 600 V  |

## Technické údaje

|   |  |
|---|--|
| Jmenovité napětí (aplikační skupina D / 600 V<br>UL 1059) | Jmenovitý proud (aplikační skupina B / 20 A<br>UL 1059)                    |
| Jmenovitý proud (aplikační skupina C / 20 A<br>UL 1059)   | Jmenovitý proud (aplikační skupina D / 5 A<br>UL 1059)                     |
| Průřez vodiče, AWG, min.                      AWG 20      | Průřez vodiče, AWG, max.                      AWG 12                       |
| Odkaz na hodnoty pro schválení                            | Specifikace jsou maximální hodnoty, podrobnosti viz příslušná certifikace. |

### Důležitá poznámka

|           |   |
|-----------|---|
| IPC shoda | Shoda: Produkty jsou vyvíjeny, vyráběny a dodávány v souladu s mezinárodními uznávanými standardy a normami a splňují zajištěné vlastnosti uvedené v datovém listu, respektive splňují dekorativní vlastnosti v souladu s IPC-A-610 „Třída 2“. Další nároky na produkty je možné vyhodnotit na požádání.  |
| Poznámky  | <ul style="list-style-type: none"> <li>• Additional variants on request</li> <li>• Gold-plated contact surfaces on request</li> <li>• Rated current related to rated cross-section &amp; min. No. of poles.</li> <li>• Wire end ferrule without plastic collar to DIN 46228/1</li> <li>• Wire end ferrule with plastic collar to DIN 46228/4</li> <li>• P on drawing = pitch</li> <li>• Rated data refer only to the component itself. Clearance and creepage distances to other components are to be designed in accordance with the relevant application standards.</li> <li>• In accordance with IEC 61984, OMNIMATE-connectors are connectors without breaking capacity (COC). During designated use, connectors are not allowed to be engaged or disengaged when live or under load</li> <li>• Long term storage of the product with average temperature of 50 °C and maximum humidity 70%, 36 months</li> </ul> |

### Klasifikace

|             |             |             |             |
|-------------|-------------|-------------|-------------|
| ETIM 8.0    | EC002638    | ETIM 9.0    | EC002638    |
| ETIM 10.0   | EC002638    | ECLASS 14.0 | 27-46-02-02 |
| ECLASS 15.0 | 27-46-02-02 |             |             |

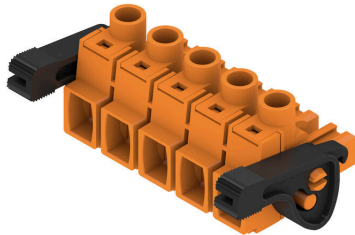
## BLZ 7.62HP/05/180LR SN OR BX

**Weidmüller Interface GmbH & Co. KG**  
 Klingenbergstraße 26  
 D-32758 Detmold  
 Germany

www.weidmueller.com

# Nákresy

### Obrázek výrobku



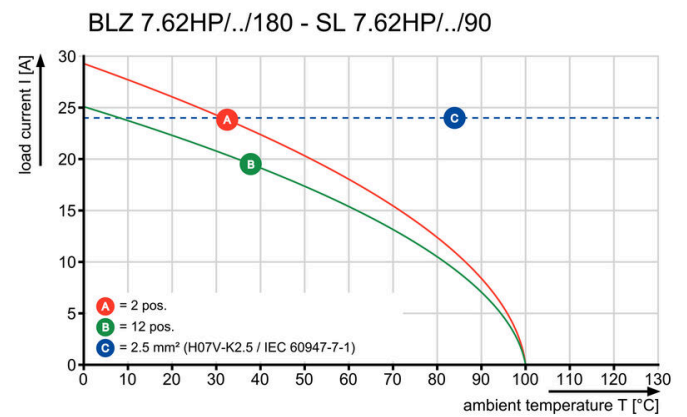
### Dimensional drawing



### Graph



### Graph



## Příslušenství

### Kódovací prvky



Připojuje pouze to, co má být připojeno: správné připojení na správném místě.

Kódovací prvky a blokovací zařízení jasně přiřazují připojovací prvky během výrobního procesu a provozu. Kódovací prvky a blokovací zařízení se vkládají před montáží nebo během fáze osazování kabelu. Alternativa společnosti Weidmüller online konfigurace pomocí konfigurátoru variant pro okódování před dodávkou. Nesprávná instalace na obvodové desce a nesprávné zapojení připojovacích prvků už není možné. Výhoda: žádné řešení problémů při výrobě a žádné provozní chyby u uživatele.

### Všeobecné objednací údaje

|            |                            |   |
|------------|----------------------------|---|
| Typ        | BLZ/SL KO OR BX            | Verze   |
| Číslo      | <a href="#">1573010000</a> | Zásuvný konektor PCB plug in, Příslušenství, Kódovací prvek,        |
| objednávky |                            | Oranžová, Počet pólů: 1   |
| GTIN (EAN) | 4008190048396              |   |
| Množství   | 100 ST                     |   |
| Typ        | BLZ/SL KO BK BX            | Verze   |
| Číslo      | <a href="#">1545710000</a> | Zásuvný konektor PCB plug in, Příslušenství, Kódovací prvek, černá, |
| objednávky |                            | Počet pólů: 1   |
| GTIN (EAN) | 4008190087142              |   |
| Množství   | 50 ST                      |   |

### Plochý šroubovák



Plochý šroubovák s kulatou hlavicí SD DIN 5265, ISO 2380/2, výstup podle DIN 5264, ISO 2380/1. hrot ChromTop, rukojeť SoftFinish

### Všeobecné objednací údaje

|            |                            |                      |
|------------|----------------------------|----------------------|
| Typ        | SDS 0.6X3.5X100            | Verze                |
| Číslo      | <a href="#">9008330000</a> | Šroubovák, Šroubovák |
| objednávky |                            |                      |
| GTIN (EAN) | 4032248056286              |                      |
| Množství   | 1 ST                       |                      |
| Typ        | SDIS 0.6X3.5X100           | Verze                |
| Číslo      | <a href="#">9008390000</a> | Šroubovák, Šroubovák |
| objednávky |                            |                      |
| GTIN (EAN) | 4032248056354              |                      |
| Množství   | 1 ST                       |                      |

## Příslušenství

### Crimping tools



Krimpovací nástroje pro koncovky s plastovými objímkami nebo bez

- Ráčna zaručuje přesné krimpování
- Možnost uvolnění v případě chybné manipulace

### Všeobecné objednací údaje

|            |                            |   |
|------------|----------------------------|---|
| Typ        | PZ 6/5                     | Verze   |
| Číslo      | <a href="#">9011460000</a> | Nástroj k nalisování koncovek, Nástroj k nalisování koncovek vedení,        |
| objednávky |                            | 0.25mm <sup>2</sup> , 6mm <sup>2</sup> , Lichoběžníkové drážkové krimpování |
| GTIN (EAN) | 4008190165352              |   |
| Množství   | 1 ST                       |   |

## BLZ 7.62HP/05/180LR SN OR BX

**Weidmüller Interface GmbH & Co. KG**  
Klingenbergstraße 26  
D-32758 Detmold  
Germany

www.weidmueller.com

## Protikus

### SL 7.62HP/180F



Energie na desce - 100 % bezpečnost, 100 % integrace, 100 % rentabilita:

Kompaktní a efektivní řešení pro aplikace v nižším výkonostním rozsahu UL 600 V.

Konektor samec s vysokým výkonem pro aplikace do 12 kVA:

- 29 A při 400 V (IEC)
- 20 A při 600 V (UL)
- Jednopříhrádkový protikusový profil

Pomoc s certifikací zařízení:

- Splňuje požadavky pro 600 V podle UL 508 / UL 840.
- V kombinaci s konektorem samicí BLZ 7,62 HP splňuje rozšířené požadavky dotykové ochrany podle IEC 68100-5-1

Zeštíhlení pro vícestupňové řady přístrojů: menší velikost a nižší náklady v nižším velkoobjemovém výkonostním rozsahu bez kompromitace certifikace zařízení.

Konektor samec, směr vývodu 180°, se šroubovými přírubami

### Všeobecné objednací údaje

|            |                            |   |
|------------|----------------------------|---|
| Typ        | SL 7.62HP/05/180F 3.2 S... | Verze   |
| Číslo      | <a href="#">1140900000</a> | Zásuvný konektor PCB plug in, řada kolíků, Příruba, Připojení pájením |
| objednávky |                            | přetavením průchozím otvorem, 7.62 mm, Počet pólů: 5, 180°, Pájecí    |
| GTIN (EAN) | 4032248923632              | kolík, délka (l): 3.2 mm, pocínované, černá, Box                      |
| Množství   | 36 ST                      |   |
| Typ        | SL 7.62HP/05/180F 3.2 S... | Verze   |
| Číslo      | <a href="#">1141010000</a> | Zásuvný konektor PCB plug in, řada kolíků, Příruba, Připojení pájením |
| objednávky |                            | přetavením průchozím otvorem, 7.62 mm, Počet pólů: 5, 180°, Pájecí    |
| GTIN (EAN) | 4032248923571              | kolík, délka (l): 3.2 mm, pocínované, Oranžová, Box                   |
| Množství   | 36 ST                      |   |

### SL 7.62HP/180LF



Energie na desce - 100 % bezpečnost, 100 % integrace, 100 % rentabilita:

Kompaktní a efektivní řešení pro aplikace v nižším výkonostním rozsahu UL 600 V.

Konektor samec s vysokým výkonem pro aplikace do 12 kVA:

- 29 A při 400 V (IEC)
- 20 A při 600 V (UL)
- Jednopříhrádkový protikusový profil

Pomoc s certifikací zařízení:

- Splňuje požadavky pro 600 V podle UL 508 / UL 840.
- V kombinaci s konektorem samicí BLZ 7,62 HP splňuje rozšířené požadavky dotykové ochrany podle IEC 68100-5-1

Zeštíhlení pro vícestupňové řady přístrojů: menší velikost a nižší náklady v nižším velkoobjemovém výkonostním rozsahu bez kompromitace certifikace zařízení.

Konektor samec, směr vývodu 180°, s pájecími přírubami

## BLZ 7.62HP/05/180LR SN OR BX

**Weidmüller Interface GmbH & Co. KG**  
Klingenbergstraße 26  
D-32758 Detmold  
Germany

## Protikus

www.weidmueller.com

### Všeobecné objednací údaje

|            |                            |  |
|------------|----------------------------|--|
| Typ        | SL 7.62HP/05/180LF 3.2 ... | Verze  |
| Číslo      | <a href="#">1141120000</a> | Zásuvný konektor PCB plug in, řada kolíků, Pájená příruba, Připojení |
| objednávky |                            | pájením přetavením průchozím otvorem, 7.62 mm, Počet pólů: 5,        |
| GTIN (EAN) | 4032248923854              | 180°, Pájecí kolík, délka (l): 3.2 mm, pocínované, černá, Box        |
| Množství   | 36 ST                      |  |
| Typ        | SL 7.62HP/05/180LF 3.2 ... | Verze  |
| Číslo      | <a href="#">1141230000</a> | Zásuvný konektor PCB plug in, řada kolíků, Pájená příruba, Připojení |
| objednávky |                            | pájením přetavením průchozím otvorem, 7.62 mm, Počet pólů: 5,        |
| GTIN (EAN) | 4032248923946              | 180°, Pájecí kolík, délka (l): 3.2 mm, pocínované, Oranžová, Box     |
| Množství   | 36 ST                      |  |

### SL 7.62HP/270LF



Energie na desce - 100 % bezpečnost, 100 % integrace, 100 % rentabilita:

Kompaktní a efektivní řešení pro UL 600 V aplikace v nižším výkonostním rozsahu do 12 kVA

- 29 A při 400 V (IEC)
- 20 A při 300 V (UL)
- Jednopříhrádkový protikusový profil
- Rozsah upnutí: 0,08–4 mm<sup>2</sup> / AWG 28–12

Pomoc s certifikací zařízení:

- Splňuje požadavky pro 600 V podle UL 508 / UL 840.
- Splňuje rozšířené požadavky dotykové ochrany podle IEC 68100-5-1

Zeštíhlení pro víceúhňové řady přístrojů: menší velikost a nižší náklady v nižším velkoobjemovém výkonostním rozsahu bez kompromitace certifikace zařízení.

Konektor samec, směr vývodu 270°, s pájecími přírubami

### Všeobecné objednací údaje

|            |                            |  |
|------------|----------------------------|--|
| Typ        | SL 7.62HP/05/270LF 3.2S... | Verze  |
| Číslo      | <a href="#">1472390000</a> | Zásuvný konektor PCB plug in, řada kolíků, Pájená příruba, Připojení |
| objednávky |                            | pájením přetavením průchozím otvorem, 7.62 mm, Počet pólů: 5,        |
| GTIN (EAN) | 4050118317541              | 270°, Pájecí kolík, délka (l): 3.2 mm, pocínované, černá, Box        |
| Množství   | 50 ST                      |  |
| Typ        | SL 7.62HP/05/270LF 3.2S... | Verze  |
| Číslo      | <a href="#">1472640000</a> | Zásuvný konektor PCB plug in, řada kolíků, Pájená příruba, Připojení |
| objednávky |                            | pájením přetavením průchozím otvorem, 7.62 mm, Počet pólů: 5,        |
| GTIN (EAN) | 4050118317763              | 270°, Pájecí kolík, délka (l): 3.2 mm, pocínované, Oranžová, Box     |
| Množství   | 50 ST                      |  |

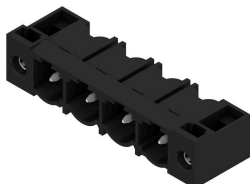
## BLZ 7.62HP/05/180LR SN OR BX

**Weidmüller Interface GmbH & Co. KG**  
 Klingenbergstraße 26  
 D-32758 Detmold  
 Germany

## Protikus

www.weidmueller.com

### SL 7.62HP/90F



Energie na desce - 100 % bezpečnost, 100 % integrace, 100 % rentabilita:

Kompaktní a efektivní řešení pro UL 600 V aplikace v nižším výkonostním rozsahu do 12 kVA

- 29 A při 400 V (IEC)
- 20 A při 300 V (UL)
- Jednopříhradkový protikusový profil
- Rozsah upnutí: 0,08–4 mm<sup>2</sup> / AWG 28–12

Pomoc s certifikací zařízení:

- Splňuje požadavky pro 600 V podle UL 508 / UL 840.
- Splňuje rozšířené požadavky dotykové ochrany podle IEC 68 100-5-1

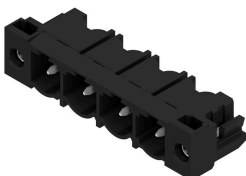
Zeštíhlení pro vícestupňové řady přístrojů: menší velikost a nižší náklady v nižším velkoobjemovém výkonostním rozsahu bez kompromitace certifikace zařízení.

Konektor samec, směr vývodu 90°, se šroubovými přírubami

### Všeobecné objednací údaje

|            |                            |   |
|------------|----------------------------|---|
| Typ        | SL 7.62HP/05/90F 3.2 SN... | Verze   |
| Číslo      | <a href="#">1026880000</a> | Zásuvný konektor PCB plug in, řada kolíků, Příruba, Připojení pájením |
| objednávky |                            | přetavením průchozím otvorem, 7.62 mm, Počet pólů: 5, 90°, Pájecí     |
| GTIN (EAN) | 4032248752379              | kolík, délka (l): 3.2 mm, pocínované, černá, Box                      |
| Množství   | 36 ST                      |   |
| Typ        | SL 7.62HP/05/90F 3.2 SN... | Verze   |
| Číslo      | <a href="#">1026840000</a> | Zásuvný konektor PCB plug in, řada kolíků, Příruba, Připojení pájením |
| objednávky |                            | přetavením průchozím otvorem, 7.62 mm, Počet pólů: 5, 90°, Pájecí     |
| GTIN (EAN) | 4032248752331              | kolík, délka (l): 3.2 mm, pocínované, Oranžová, Box                   |
| Množství   | 36 ST                      |   |

### SL 7.62HP/90LF



Energie na desce - 100 % bezpečnost, 100 % integrace, 100 % rentabilita:

Kompaktní a efektivní řešení pro UL 600 V aplikace v nižším výkonostním rozsahu do 12 kVA

- 29 A při 400 V (IEC)
- 20 A při 300 V (UL)
- Jednopříhradkový protikusový profil
- Rozsah upnutí: 0,08–4 mm<sup>2</sup> / AWG 28–12

Pomoc s certifikací zařízení:

- Splňuje požadavky pro 600 V podle UL 508 / UL 840.
- Splňuje rozšířené požadavky dotykové ochrany podle IEC 68 100-5-1

Zeštíhlení pro vícestupňové řady přístrojů: menší velikost a nižší náklady v nižším velkoobjemovém výkonostním rozsahu bez kompromitace certifikace zařízení.

Konektor samec, směr vývodu 90°, s pájecími přírubami

## BLZ 7.62HP/05/180LR SN OR BX

**Weidmüller Interface GmbH & Co. KG**  
Klingenbergstraße 26  
D-32758 Detmold  
Germany

www.weidmueller.com

## Protikus

### Všeobecné objednací údaje

|            |                            |  |
|------------|----------------------------|--|
| Typ        | SL 7.62HP/05/90LF 3.2 S... | Verze  |
| Číslo      | <a href="#">1095950000</a> | Zásuvný konektor PCB plug in, řada kolíků, Pájená příruba, Připojení |
| objednávky |                            | pájením přetavením průchozím otvorem, 7.62 mm, Počet pólů: 5, 90°,   |
| GTIN (EAN) | 4032248957460              | Pájecí kolík, délka (l): 3.2 mm, pocínované, černá, Box              |
| Množství   | 36 ST                      |  |
| Typ        | SL 7.62HP/05/90LF 3.2 S... | Verze  |
| Číslo      | <a href="#">1096060000</a> | Zásuvný konektor PCB plug in, řada kolíků, Pájená příruba, Připojení |
| objednávky |                            | pájením přetavením průchozím otvorem, 7.62 mm, Počet pólů: 5, 90°,   |
| GTIN (EAN) | 4032248960149              | Pájecí kolík, délka (l): 3.2 mm, pocínované, Oranžová, Box           |
| Množství   | 36 ST                      |  |

### SLZ 7.62HP/180LR



180° otočený konektor samec s připojením upínacím třmenem pro elektroinstalaci v terénu o 2,5 mm<sup>2</sup> a s roztečí 7,62. Také ideální jako řešení dotykové ochrany pro zpětného napětí  
Splňuje požadavky UL 1059 600 V Třída C a IEC 61800-5-1.

Varianty: k dispozici bez příruby, s vnější přírubou nebo uvolňovací západkou.

### Všeobecné objednací údaje

|            |                            |  |
|------------|----------------------------|--|
| Typ        | SLZ 7.62HP/05/180LR SN ... | Verze  |
| Číslo      | <a href="#">1043540000</a> | Zásuvný konektor PCB plug in, zástrčka, 7.62 mm, Počet pólů: 5,                  |
| objednávky |                            | 180°, Připojení s upínacím třmenem, Upínací rozsah, max. : 2.5 mm <sup>2</sup> , |
| GTIN (EAN) | 4032248775118              | Box  |
| Množství   | 36 ST                      |  |