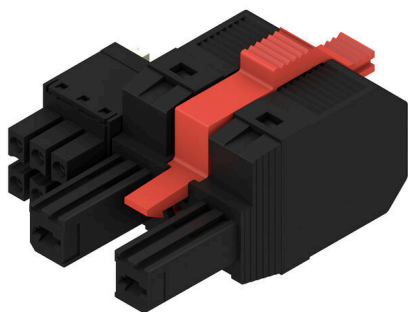


BVF 7.62HP/02/180MF2 BCF/06R SN BK BX

Weidmüller Interface GmbH & Co. KG
 Klingenbergstraße 26
 D-32758 Detmold
 Germany

www.weidmueller.com

Obrázek výrobku



180° zásuvný konektor s napájecími a signálovými kontakty ve spojení vodiče PUSH IN s roztečí 7,62. Splňuje požadavek IEC 61800-5-1 a na výkonový kontakt UL 1059 ClassC 600 V. Samozajišťovací středová příruba s automatickou blokadou snižuje požadavky na prostor o jednu šířku rozteče ve srovnání s běžnými řešeními. Volitelně k dispozici také s přidavným montážním šroubem.

Všeobecné objednací údaje

Verze	Zásuvný konektor PCB plug in, zdířka, 7.62 mm, Počet pólů: 2, 180°, Připojení PUSH IN s akčním členem, Připojení PUSH IN bez akčního členu, Úpínavací rozsah, max. : 10 mm ² , Box
Číslo objednávky	1081030000
Typ	BVF 7.62HP/02/180MF2 BCF/06R SN BK BX
GTIN (EAN)	4032248843800
Množství	45 items
Údaje výrobku	IEC: 1000 V / 38 A / 0.5 - 10 mm ² UL: 600 V / 35 A / AWG 24 - AWG 8
Balení	Box

BVF 7.62HP/02/180MF2 BCF/06R SN BK BX

Weidmüller Interface GmbH & Co. KG
Klingenbergstraße 26
D-32758 Detmold
Germany

www.weidmueller.com

Technické údaje

Osvědčení

Schválení



ROHS	Shoda
UL File Number Search	Web UL
Č. osvědčení (cURus)	E60693

Rozměry a hmotnosti

Čistá hmotnost	18 g
----------------	------

Shoda produktu s prostředím

Stav souladu se směrnicí RoHS	V souladu bez výjimky
REACH SVHC	Ne SVHC nad 0,1 wt%

Systémové parametry

Skupina produktů	OMNIMATE Power - řada BV/SV 7.62HP	Typ připojení	Připojení v provozu
Metoda připojení vodiče	Připojení PUSH IN s akčním členem, Připojení PUSH IN bez akčního členu	Rozteč v mm (P)	7.62 mm
Rozteč v palcích (P)	0.300 "	Směr výstupu vodiče	180°
Počet pólů	2	L1 v mm	15.24 mm
L1 v palcích	0.600 "	L2 in mm	7.62 mm
L2 in inch	0.300 "	Počet řad	1
Množství řady kolíků	1	Jmenovitý průřez	6 mm ²
Ochrana bezpečná proti dotyku dle normy DIN VDE 57 106	Bezpečné před dotykem prstů	Ochrana bezpečná proti dotyku dle normy DIN VDE 0470	IP 20
Objemový odpor	4,50 mΩ	Může být kódováno	Ano
Délka odizolování	12 mm	Hrot šroubováku	0,6 x 3,5
Cykly zapojování	25	Zásuvná síla / pól, max.	17 N
Tažná síla / pól, max.	15 N		

Balení

Balení	Box	Délka VPE	352.00 mm
Šířka VPE	137.00 mm	Výška VPE	61.00 mm

Vodiče, které lze připojit – Hybrid

Rozsah sevření, jmenovité připojení (napájení)	0.5...10 mm ²	Rozsah sevření, jmenovité připojení (signál)	0.2...1.5 mm ²
Průřez konektoru (napájení)	AWG 24...AWG 8	Průřez konektoru AWG (signál)	AWG 26...AWG 16
pevný, H05(07) V-U (napájení)	0.5...10 mm ²	pevný, H05(07) V-U (signál)	0.14...1.5 mm ²
flexibilní, H05(07) V-K (napájení)	0.5...6 mm ²	flexibilní, H05(07) V-K (signál)	0.14...1.5 mm ²
s kabelovou koncovkou s objímkou (napájení)	0.5...6 mm ²	s kabelovou koncovkou s objímkou, DIN 46 228/4 (signál)	0.25...1.5 mm ²
s kabelovou koncovkou s objímkou, podle normy DIN 46 228/1 (napájení)	0.5...6 mm ²	s kabelovou koncovkou s objímkou, podle normy DIN 46 228/1 (signál)	0.25...1.5 mm ²

BVF 7.62HP/02/180MF2 BCF/06R SN BK BX

Weidmüller Interface GmbH & Co. KG
Klingenbergstraße 26
D-32758 Detmold
Germany

www.weidmueller.com

Technické údaje

Specifikace systému - Hybridní pole | Technické údaje

Rozteč v mm (signál)	3.81 mm	Rozteč v palcích (signál)	0.15 inch
Počet pólů (signál)	6	L2 in mm	7.62 mm
L2 in inch	0.300 "	Počet řad (signál)	2
Materiál kontaktů (signál)	CuMg	Povrch kontaktů (signál)	tinned
Struktura vrstev kontaktu konektoru (signál)	1-3 μ Ni / 4-8 μ Sn	Jmenovité napětí pro přepětí třídy / stupně znečištění II/2 (signál)	400 V
Jmenovité napětí pro přepětí třídy / stupně znečištění III/2 (signál)	320 V	Jmenovité napětí pro přepětí třídy / stupně znečištění III/3 (signál)	200 V
Jmenovité pulzní napětí pro přepětí třídy / stupně znečištění II/2 (signál)	4 kV	Jmenovité pulzní napětí pro přepětí třídy / stupně znečištění III/2 (signál)	4 kV
Jmenovité pulzní napětí pro přepětí třídy / stupně znečištění III/3 (signál)	4 kV	Krátkodobý odpor proti zkratovému proudu (signál)	3 x 1s with 80 A
Jmenovité napětí (aplikační skupina B / CSA) (Signál)	300 V	Jmenovité napětí (aplikační skupina C / CSA) (Signál)	50 V
Jmenovité napětí (aplikační skupina D / CSA) (Signál)	300 V	Jmenovitý proud (aplikační skupina B / CSA) (Signál)	9 A
Jmenovitý proud (aplikační skupina C / CSA) (Signál)	9 A	Jmenovitý proud (aplikační skupina D / CSA) (Signál)	9 A
Průřez kabelových propojení AWG (signál)	AWG 24...AWG 16	Jmenovité napětí (aplikační skupina B / UL 1059) (Signál)	300 V
Jmenovité napětí (aplikační skupina C / UL 1059) (Signál)	50 V	Jmenovité napětí (aplikační skupina D / UL 1059) (Signál)	300 V
Jmenovitý proud (aplikační skupina B / UL 1059) (Signál)	5 A	Jmenovitý proud (aplikační skupina C / UL 1059) (Signál)	5 A
Jmenovitý proud (aplikační skupina D / UL 1059) (Signál)	5 A	Průřez konektoru (signál)	AWG 26...AWG 16

Údaje o materiálu

Izolační materiál	PA GF	Barevný	černá
Barevný graf (podobné)	RAL 9011	Skupina izolačního materiálu	II
Komparativní index sledování (CTI)	≥ 500	Moisture Level (MSL)	
Klasifikace hořlavosti UL 94	V-0	Materiál kontaktu	Slitina
Povrch kontaktu	pocínované	Struktura vrstev kontaktu konektoru	6...8 μm Sn glossy
Skladovací teplota, min.	-40 °C	Skladovací teplota, max.	70 °C
Provozní teplota, min.	-50 °C	Provozní teplota, max.	125 °C
Teplotní rozsah, instalace, min.	-25 °C	Teplotní rozsah, instalace, max.	125 °C

Vodiče vhodné k připojení

Upínací rozsah, min.	0.5 mm ²		
Upínací rozsah, max.	10 mm ²		
Pevné, min. H05(07) V-U	0.5 mm ²		
Pevné, max. H05(07) V-U	10 mm ²		
Stočené, max. H07V-R	10 mm ²		
Pružné, min. H05(07) V-K	0.5 mm ²		
Pružné, max. H05(07) V-K	10 mm ²		
dutinkou s plastovým límcem, , DIN 46228 pt 4, min.	1.5 mm ²		
dutinkou s plastovým límcem, DIN 46228 pt 4, max.	6 mm ²		
s vodičem a dutinkou, DIN 46228 pt 1, min.	1.5 mm ²		
s vodičem a dutinkou, DIN 46228 pt 1, max.	10 mm ²		
Upínatelný vodič	Průřez připojení vodiče	Typ	zapojeno tenkým vodičem
		jmen.	0.5 mm ²

BVF 7.62HP/02/180MF2 BCF/06R SN BK BX

Weidmüller Interface GmbH & Co. KG
 Klingenbergstraße 26
 D-32758 Detmold
 Germany

www.weidmueller.com

Technické údaje

vodičová koncovka	Délka odizolování	jmen. 14 mm
	Doporučená dutinka na konci vodiče	H0,5/18 OR
Průřez připojení vodiče	Typ	zapojeno tenkým vodičem
	jmen.	1 mm ²
vodičová koncovka	Délka odizolování	jmen. 15 mm
	Doporučená dutinka na konci vodiče	H1,0/18 GE
Průřez připojení vodiče	Typ	zapojeno tenkým vodičem
	jmen.	1.5 mm ²
vodičová koncovka	Délka odizolování	jmen. 15 mm
	Doporučená dutinka na konci vodiče	H1,5/18D SW
	Délka odizolování	jmen. 12 mm
	Doporučená dutinka na konci vodiče	H1,5/12
Průřez připojení vodiče	Typ	zapojeno tenkým vodičem
	jmen.	0.75 mm ²
vodičová koncovka	Délka odizolování	jmen. 14 mm
	Doporučená dutinka na konci vodiče	H0,75/18 W
Průřez připojení vodiče	Typ	zapojeno tenkým vodičem
	jmen.	2.5 mm ²
vodičová koncovka	Délka odizolování	jmen. 14 mm
	Doporučená dutinka na konci vodiče	H2,5/19D BL
	Délka odizolování	jmen. 12 mm
	Doporučená dutinka na konci vodiče	H2,5/12
Průřez připojení vodiče	Typ	zapojeno tenkým vodičem
	jmen.	4 mm ²
vodičová koncovka	Délka odizolování	jmen. 12 mm
	Doporučená dutinka na konci vodiče	H4,0/12
	Délka odizolování	jmen. 14 mm
	Doporučená dutinka na konci vodiče	H4,0/20D GR
Průřez připojení vodiče	Typ	zapojeno tenkým vodičem
	jmen.	6 mm ²
vodičová koncovka	Délka odizolování	jmen. 14 mm
	Doporučená dutinka na konci vodiče	H6,0/20 SW
	Délka odizolování	jmen. 12 mm
	Doporučená dutinka na konci vodiče	H6,0/12
Průřez připojení vodiče	Typ	zapojeno tenkým vodičem
	jmen.	10 mm ²
vodičová koncovka	Délka odizolování	jmen. 12 mm
	Doporučená dutinka na konci vodiče	H10,0/12

Referenční text

Vnější průměr plastové objímky by neměl být větší než rozteč (P). Délka koncovek se vybírá v závislosti na produktu a jmenovitém napětí.

BVF 7.62HP/02/180MF2 BCF/06R SN BK BX

Weidmüller Interface GmbH & Co. KG
 Klingenbergstraße 26
 D-32758 Detmold
 Germany

www.weidmueller.com

Technické údaje

Jmenovité údaje podle IEC

testováno podle normy	IEC 60664-1, IEC 61984	Jmenovitý proud, min. počet pólů (Tu=20 °C)	38 A
Jmenovitý proud, max. počet pólů (Tu=20 °C)	38 A	Jmenovitý proud, min. počet pólů (Tu=40 °C)	34 A
Jmenovitý proud, max. počet pólů (Tu=40 °C)	34 A	Jmenovité napětí pro třídu přepětí / stupeň znečištění II/2	1000 V
Jmenovité napětí pro třídu přepětí / stupeň znečištění III/2	1000 V	Jmenovité napětí pro třídu přepětí / stupeň znečištění III/3	800 V
Jmenovité impulzní napětí pro třídu přepětí / stupeň znečištění II/2	6 kV	Jmenovité impulzní napětí pro třídu přepětí / stupeň znečištění III/2	8 kV
Jmenovité impulzní napětí pro třídu přepětí / stupeň znečištění III/3	8 kV	Krátkodobý odpor proti zkratovému proudu	3 x 1 s se 420 A
Povrchová vzdálenost, min.	12.7 mm	Vzdušná vzdálenost, min.	10.4 mm

Jmenovité údaje podle CSA

Institut (CSA)	CSA	Č. osvědčení (CSA)	200039-1121690
Jmenovité napětí (aplikační skupina B / CSA)	600 V	Jmenovité napětí (aplikační skupina C / CSA)	600 V
Jmenovité napětí (aplikační skupina D / CSA)	600 V	Jmenovitý proud (aplikační skupina B / CSA)	33 A
Jmenovitý proud (aplikační skupina C / CSA)	33 A	Jmenovitý proud (aplikační skupina D / CSA)	5 A
Průřez vodiče AWG, min.	AWG 24	Průřez vodiče AWG, max.	AWG 8
Odkaz na hodnoty pro schválení	Specifikace jsou maximální hodnoty, podrobnosti viz příslušná certifikace.		

Jmenovité údaje podle UL 1059

Institut (cURus)	CURUS	Č. osvědčení (cURus)	E60693
Jmenovité napětí (aplikační skupina B / UL 1059)	600 V	Jmenovité napětí (aplikační skupina C / UL 1059)	600 V
Jmenovité napětí (aplikační skupina D / UL 1059)	600 V	Jmenovitý proud (aplikační skupina B / UL 1059)	35 A
Jmenovitý proud (aplikační skupina C / UL 1059)	35 A	Jmenovitý proud (aplikační skupina D / UL 1059)	5 A
Průřez vodiče, AWG, min.	AWG 24	Průřez vodiče, AWG, max.	AWG 8
Odkaz na hodnoty pro schválení	Specifikace jsou maximální hodnoty, podrobnosti viz příslušná certifikace.		

Důležitá poznámka

IPC shoda	Shoda: Produkty jsou vyvíjeny, vyráběny a dodávány v souladu s mezinárodními uznávanými standardy a normami a splňují zajištěné vlastnosti uvedené v datovém listu, respektive splňují dekorativní vlastnosti v souladu s IPC-A-610 „Třída 2“. Další nároky na produkty je možné vyhodnotit na požádání.
Poznámky	<ul style="list-style-type: none"> • Technical specifications refer to the power contacts • Technical data of signal contacts: 50V / 5A, stripping length 8mm • Additional variants on request • Rated current related to rated cross-section & min. No. of poles. • Wire end ferrule with plastic collar to DIN 46228/4 • Wire end ferrule without plastic collar to DIN 46228/1 • Rated data refer only to the component itself. Clearance and creepage distances to other components are to be designed in accordance with the relevant application standards. • In accordance with IEC 61984, OMNIMATE-connectors are connectors without breaking capacity (COC). During designated use, connectors are not allowed to be engaged or disengaged when live or under load

BVF 7.62HP/02/180MF2 BCF/06R SN BK BX

Weidmüller Interface GmbH & Co. KG
Klingenbergstraße 26
D-32758 Detmold
Germany

www.weidmueller.com

Technické údaje

- Long term storage of the product with average temperature of 50 °C and maximum humidity 70%, 36 months

Klasifikace

ETIM 8.0	EC002638	ETIM 9.0	EC002638
ETIM 10.0	EC002638	ECLASS 14.0	27-46-03-02
ECLASS 15.0	27-46-03-02		

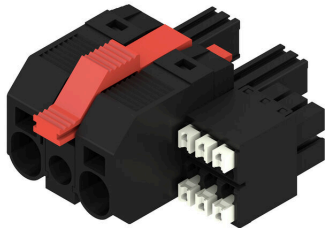
BVF 7.62HP/02/180MF2 BCF/06R SN BK BX

Weidmüller Interface GmbH & Co. KG
 Klingenbergstraße 26
 D-32758 Detmold
 Germany

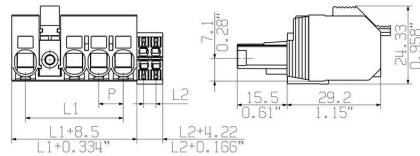
www.weidmueller.com

Nákresy

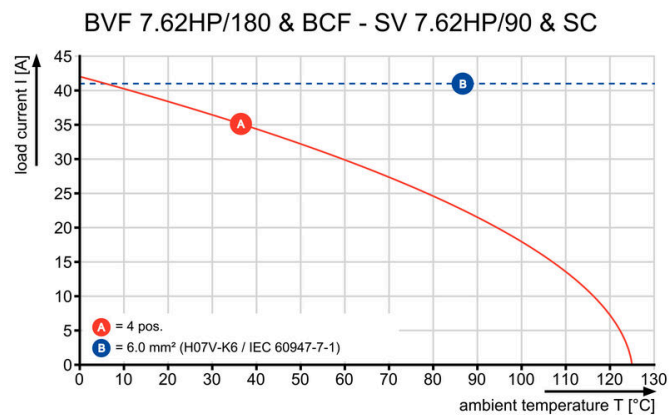
Obrázek výrobku



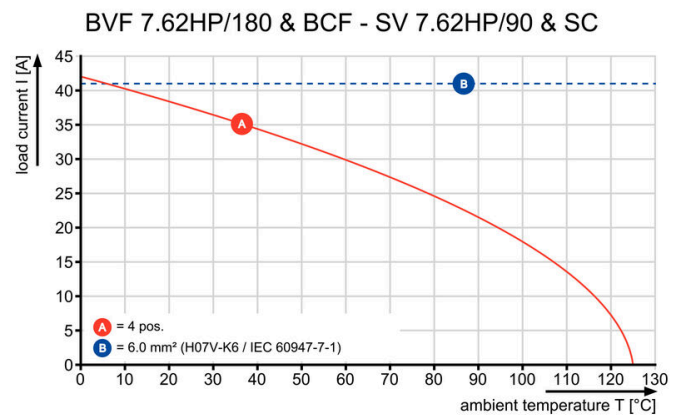
Dimensional drawing



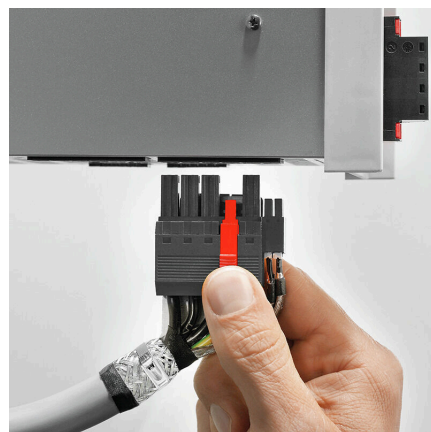
Graph



Graph



Výhoda produktu



Single-handed operation Automatic latching

BVF 7.62HP/02/180MF2 BCF/06R SN BK BX

Weidmüller Interface GmbH & Co. KG
Klingenbergstraße 26
D-32758 Detmold
Germany

www.weidmueller.com

Příslušenství

Kódovací prvky



Zásuvná připojení výkonové elektroniky – optimalizováno pro moderní technologie pohonů, například startéry motorů, frekvenční měniče a servo-řadiče.

OMNIMATE Power stanoví nové měřítko – se zvýšenou bezpečností a inovativními řešeními – například s připojitelným stíněním, integrovanými signálovými kontakty a jednoručním ovládáním.

Tři produktové řady nabízejí další výhody:

- Rozšiřitelnost orientovanou na aplikace: od kompaktního konektoru 4 mm² pro proud 29 A (IEC) nebo 20 A (UL) až po robustní 16mm² konektory na 76 A (IEC) nebo 54 A (UL)
- Neomezené používání až do 1 000 V (IEC) nebo 600 V (UL)
- Široké spektrum možností montáže optimalizované podle aplikace

Naše služby:

Navrhněte si vlastní konektory jednoduše použitím konfigurátoru produktů.

Všeobecné objednací údaje

Typ	BV/SV 7.62HP KO	Verze
Číslo	1937590000	Zásuvný konektor PCB plug in, Příslušenství, Kódovací prvek, černá,
objednávky		Počet pólů: 1
GTIN (EAN)	4032248608881	
Množství	50 ST	

Plochý šroubovák



Plochý šroubovák s kulatou hlaví SD DIN 5265, ISO 2380/2, výstup podle DIN 5264, ISO 2380/1. hrot ChromTop, rukojeť SoftFinish

Všeobecné objednací údaje

Typ	SDS 0.8X4.5X125	Verze
Číslo	2749370000	Šroubovák, Šířka čepele (B): 4.5 mm, Délka čepele: 125 mm, Tloušťka čepele (A): 0.8 mm
objednávky		
GTIN (EAN)	4050118895599	
Množství	1 ST	

Příslušenství

Crimping tools



Krimpovací nástroje pro koncovky s plastovými objímkami nebo bez

- Ráčna zaručuje přesné krimpování
- Možnost uvolnění v případě chybné manipulace

Všeobecné objednací údaje

Typ	PZ 6/5	Verze
Číslo	9011460000	Nástroj k nalisování koncovek, Nástroj k nalisování koncovek vedení,
objednávky		0.25mm ² , 6mm ² , Lichoběžníkové drážkové krimpování
GTIN (EAN)	4008190165352	
Množství	1 ST	

BVF 7.62HP/02/180MF2 BCF/06R SN BK BX

Weidmüller Interface GmbH & Co. KG
Klingenbergstraße 26
D-32758 Detmold
Germany

www.weidmueller.com

Protikus

SV 7.62HP / SC 3.81 90MSF

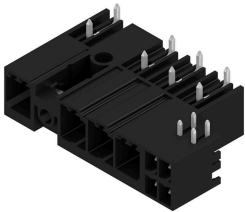


Kombinovaný 90° konektor samec s napájecími a signálními kontakty s technologií připojení PUSH IN včetně samozajišťovací pojistky středové příruby a (volitelně) zásuvného připojení stínění s roztečí 7,62. Umožňuje současné připojení napájení, signálů a (volitelně) EMC stínění. Ideální pro připojování servopohonů a asynchronních pohonů. V kombinaci s konektorem samice BVF 7,62HP/...BCF..R... splňuje požadavky IEC 61800-5-1 a umožňuje UL certifikaci podle UL 800 600 V. Bez konektoru samice zajišťuje protikusový profil minimálně >3 mm dotykové ochrany silového kontaktu při zkušební tlaku prstů 20 N. Samozajišťovací středová příruba snižuje požadavky na prostor o jednu šířku rozteče ve srovnání s běžnými řešeními. Volitelně na požádání: bez příruby, s přídatnými šrouby nebo s pájecí přírubou.

Všeobecné objednací údaje

Typ	SV 7.62HP/02/90MSF2 SC/...	Verze
Číslo	1089570000	Zásuvný konektor PCB plug in, řada kolíků, zavřená strana, Prostřední
objednávky		šroubovaná příruba, Připojení pájením přetavením průchozím
GTIN (EAN)	4032248857494	otvorem, 7.62 mm, Počet pólů: 2, 90°, Pájecí kolík, délka (l): 3.5 mm,
Množství	48 ST	pocínované, černá, Box

SV 7.62HP / SC 3.81 270MSF



Kombinovaný 270° konektor samec s napájecími a signálními kontakty včetně samozajišťovací pojistky středové příruby s roztečí 7,62. Umožňuje současné připojení napájení, signálů a (volitelně) EMC stínění. Ideální pro připojování servopohonů a asynchronních pohonů. V kombinaci s konektorem samice BVF 7,62HP/...BCF..R... splňuje požadavky IEC 61800-5-1 a umožňuje UL certifikaci podle UL 800 600 V. Bez konektoru samice zajišťuje protikusový profil minimálně >3 mm dotykové ochrany silového kontaktu při zkušební tlaku prstů 20 N. Samozajišťovací středová příruba snižuje požadavky na prostor o jednu šířku rozteče ve srovnání s běžnými řešeními. Volitelně na požádání: bez příruby, s přídatnými šrouby nebo s pájecí přírubou.

Všeobecné objednací údaje

Typ	SV 7.62HP/02/270MSF2 SC...	Verze
Číslo	1089380000	Zásuvný konektor PCB plug in, řada kolíků, zavřená strana, Prostřední
objednávky		šroubovaná příruba, Připojení pájením přetavením průchozím
GTIN (EAN)	4032248861262	otvorem, 7.62 mm, Počet pólů: 2, 270°, Pájecí kolík, délka (l): 3.5 mm,
Množství	48 ST	pocínované, černá, Box

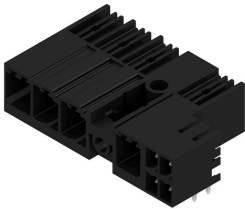
BVF 7.62HP/02/180MF2 BCF/06R SN BK BX

Weidmüller Interface GmbH & Co. KG
Klingenbergstraße 26
D-32758 Detmold
Germany

www.weidmueller.com

Protikus

SV 7.62HP / SC 3.81 90MF

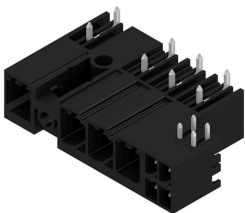


Kombinovaný 90° konektor samec s napájecími a signálními kontakty s technologií připojení PUSH IN včetně samozajišťovací pojistky středové příruby a (volitelně) zásuvného připojení stínění s roztečí 7,62. Umožňuje současné připojení napájení, signálů a (volitelně) EMC stínění. Ideální pro připojování servopohonů a asynchronních pohonů. V kombinaci s konektorem samice BVF 7,62HP/...BCF..R... splňuje požadavky IEC 61800-5-1 a umožňuje UL certifikaci podle UL 800 600 V. Bez konektoru samice zajišťuje protikusový profil minimálně >3 mm dotykové ochrany silového kontaktu při zkušební tlaku prstů 20 N. Samozajišťovací středová příruba snižuje požadavky na prostor o jednu šířku rozteče ve srovnání s běžnými řešeními. Volitelně na požádání: bez příruby, s přídatnými šrouby nebo s pájecí přírubou.

Všeobecné objednací údaje

Typ	SV 7.62HP/02/90MF2 SC/0...	Verze
Číslo	1089410000	Zásuvný konektor PCB plug in, řada kolíků, zavřená strana, Prostřední příruba, Připojení pájením přetavením průchozím otvorem, 7.62 mm,
objednávky		Počet pólů: 2, 90°, Pájecí kolík, délka (l): 3.5 mm, pocínované, černá,
GTIN (EAN)	4032248857760	Box
Množství	48 ST	

SV 7.62HP / SC 3.81 270MF



Kombinovaný 270° konektor samec s napájecími a signálními kontakty včetně samozajišťovací pojistky středové příruby s roztečí 7,62. Umožňuje současné připojení napájení, signálů a (volitelně) EMC stínění. Ideální pro připojování servopohonů a asynchronních pohonů. V kombinaci s konektorem samice BVF 7,62HP/...BCF..R... splňuje požadavky IEC 61800-5-1 a umožňuje UL certifikaci podle UL 800 600 V. Bez konektoru samice zajišťuje protikusový profil minimálně >3 mm dotykové ochrany silového kontaktu při zkušební tlaku prstů 20 N. Samozajišťovací středová příruba snižuje požadavky na prostor o jednu šířku rozteče ve srovnání s běžnými řešeními. Volitelně na požádání: bez příruby, s přídatnými šrouby nebo s pájecí přírubou.

Všeobecné objednací údaje

Typ	SV 7.62HP/02/270MF2 SC/...	Verze
Číslo	1089280000	Zásuvný konektor PCB plug in, řada kolíků, zavřená strana, Prostřední příruba, Připojení pájením přetavením průchozím otvorem, 7.62 mm,
objednávky		Počet pólů: 2, 270°, Pájecí kolík, délka (l): 3.5 mm, pocínované, černá,
GTIN (EAN)	4032248861330	Box
Množství	48 ST	

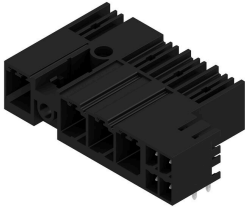
BVF 7.62HP/02/180MF2 BCF/06R SN BK BX

Weidmüller Interface GmbH & Co. KG
 Klingenbergstraße 26
 D-32758 Detmold
 Germany

Protikus

www.weidmueller.com

SV-SMT 7.62HP / SC 3.81 90 MF



OMNIMATE Power BV / SV 7,62HP Hybrid – pro napájení, signály a EMC

Tři funkce v jednom

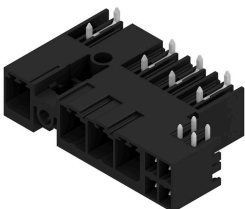
Hybridní výkonový konektor OMNIMATE Power poskytuje vývojářům a uživatelům dokonalé řešení tři-v-jednom.

Tento hybridní motorový konektor současně spojuje podporu elektrického napájení, signálů a připojitelného stínění proti elektromagnetickému rušení. Díky tomu lze ušetřit místo na řídicí kartě PCB, na vnější straně skříně a v elektrickém rozvaděči. Samoupínací jednoruční blokovací mechanismus vyžaduje pouze jeden krok při zapojování, což zrychluje postupy při instalaci a údržbě. Snadno se používá a automaticky blokuje – dokonce i ve složitých polohách při instalaci. Jedinečný tvar stínění a úzký vstup vodiče 30° umožňuje šetřit místem a dosáhnout úspory až 10 cm mezi řadami.

Všeobecné objednací údaje

Typ	SV-SMT 7.62HP/02/90MF2 ...	Verze
Číslo	2529720000	Zásuvný konektor PCB plug in, řada kolíků, zavřená strana, Prostřední příruba, Připojení pájením přetavením průchozím otvorem, 7.62 mm,
objednávky		
GTIN (EAN)	4050118539622	Počet pólů: 2, 90°, Pájecí kolík, délka (l): 2.6 mm, pocínované, černá,
Množství	54 ST	Box

SV-SMT 7.62HP / SC 3.81 270 MF



OMNIMATE Power BV / SV 7,62HP Hybrid – pro napájení, signály a EMC

Tři funkce v jednom

Hybridní výkonový konektor OMNIMATE Power poskytuje vývojářům a uživatelům dokonalé řešení tři-v-jednom.

Tento hybridní motorový konektor současně spojuje podporu elektrického napájení, signálů a připojitelného stínění proti elektromagnetickému rušení. Díky tomu lze ušetřit místo na řídicí kartě PCB, na vnější straně skříně a v elektrickém rozvaděči. Samoupínací jednoruční blokovací mechanismus vyžaduje pouze jeden krok při zapojování, což zrychluje postupy při instalaci a údržbě. Snadno se používá a automaticky blokuje – dokonce i ve složitých polohách při instalaci. Jedinečný tvar stínění a úzký vstup vodiče 30° umožňuje šetřit místem a dosáhnout úspory až 10 cm mezi řadami.

Všeobecné objednací údaje

Typ	SV-SMT 7.62HP/02/270MF2...	Verze
Číslo	2529370000	Zásuvný konektor PCB plug in, řada kolíků, zavřená strana, Prostřední příruba, Připojení pájením přetavením průchozím otvorem, 7.62 mm,
objednávky		
GTIN (EAN)	4050118539547	Počet pólů: 2, 270°, Pájecí kolík, délka (l): 2.6 mm, pocínované, černá,
Množství	54 ST	Box