

Vedení přepětí po vodičové cestě může rušit nebo zničit citlivé signálové vstupy. Zajištění ochrany v blízkosti I&C zařízení je důležité. Široká řada produktů společnosti Weidmüller pro sektor I&C zahrnuje produkty ve 2dílné, zásuvné konstrukci a modulární svorky s připojením tažnou pružinou nebo šrouby. Tyto produkty jsou vhodné pro binární i analogové signály. Společnost Weidmüller také nabízí další modely s integrovanými komponenty, jako jsou výbojky a varistory. VARITECTOR znamená flexibilní a variabilní přepětovou ochranu od společnosti Weidmüller, testováno podle produktových standardů IEC 61643-21. Řadu VARITECTOR lze použít v aplikacích podle normy IEC 61643-22 / VDE 0845-3 pro třídy C1, C2, C3 a D1. Produktové řady VARITECTOR SPC, SSC a MCZ OVP optimálně kombinují elektrické a mechanické vlastnosti. Velikost a snadné zacházení hrají důležitou roli. Tato přepětová ochrana je vhodná do stísněných prostorů v průmyslových a automatizačních procesech i v budovných automatizačních aplikacích.

### Všeobecné objednací údaje

Verze	Surge protection for instrumentation and control, Surge protection for measurement and control
Číslo objednávky	<a href="#">1063820000</a>
Typ	VSSC4 CL FG 48VAC/DC EX
GTIN (EAN)	4032248829262
Množství	5 items

## VSSC4 CL FG 48VAC/DC EX

**Weidmüller Interface GmbH & Co. KG**

Klingenbergstraße 26

D-32758 Detmold

Germany

www.weidmueller.com

## Technické údaje

### Osvědčení

Schválení



ROHS

Shoda

### Rozměry a hmotnosti

Šířka	12.4 mm	Šířka (v palcích)	0.4882 inch
Čistá hmotnost	35.02 g		

### Teploty

Skladovací teplota	-40 °C...80 °C	Provozní teplota	-40 °C...70 °C
Vlhkost	5...96 %		

### Pravděpodobnost selhání

SIL v souladu s IEC 61508	3	MTTF	3936 a
SFF	93.28 %	λges	29
PFH v 1*10 <sup>-9</sup> za hodinu	1.95		

### Shoda produktu s prostředím

Stav souladu se směrnicí RoHS	V souladu s výjimkou
Výjimka ze směrnice RoHS (je-li použitelné/známo)	7a, 7cl
REACH SVHC	Lead 7439-92-1
SCIP	71e97bb7-979f-4330-94c0-20c629bb05e3

### EX – data o ochraně

ATEX - označování prachu	II 1 D Ex ia IIIC T135 °C ... T85 °C Da	ATEX - označování plynu	II 1 G Ex ia IIC T4... T6 Ga
IECEx - označování prachu	II 1 D Ex ia IIIC T135 °C ... T85 °C Da	IECEx - označování plynu	II 1 G Ex ia IIC T4... T6 Ga
Příkon, max. PI	0.75 W	Vnitřní výkon, max. CI	1 nF
Interní indukance, max. LI	0 µH	Teplotní třída T4/135°C (-40°C ... +120 °C) li	300 mA
Teplotní třída T5/100°C (-40 °C ... +85 °C) li	300 mA	Teplotní třída T6/85°C (-40 °C ... +70 °C) li	300 mA

### Jmenovité údaje IEC / EN

Počet pólů	1	Jmenovité napětí (AC)	48 V
Jmenovitý proud I <sub>N</sub>	300 mA	Objemový odpor	1,8 Ω 10 %
Testovací zkušební proud I <sub>imp</sub> (10/350 µs)	0,5 kA	Vybíjecí proud, max. (8/20 µs)	10 kA
Dielektrická síla při FG proti PE	≥ 500 V	Proudová zatížitelnost při rázovém proudu D1	0,5 kA 10/350 µs
Proudová zatížitelnost při rázovém proudu C3	50 A 10/1000 µs	Kapacita nulování pulzů	≤ 15 ms
Vlastnosti při přenosu signálu (-3 dB)	5 Mhz	Bleskový testovací proud, I <sub>imp</sub> (10/350 µs) vodič-PE	0,5 kA
Přetížení – režim selhání	Mód 2	Jmenovitý proud zátěže IL	300 mA
Vybíjecí proud I <sub>n</sub> (8/20 µs) vodič-vodič	2,5 kA	Vybíjecí proud I <sub>max</sub> . (8/20 µs) vodič-PE	5 kA

## VSSC4 CL FG 48VAC/DC EX

**Weidmüller Interface GmbH & Co. KG**  
 Klingenbergstraße 26  
 D-32758 Detmold  
 Germany

www.weidmueller.com

### Technické údaje

Vybíjecí proud I <sub>max.</sub> (8/20 μs) vodič-vodič	5 kA	Proudová zatížitelnost při rázovém proudu C2	2,5 kA 8/20 μs 5 kV 1.2/50 μs
--	------	--	----------------------------------

#### CSA údaje o ochraně

Plyn, třída D	IIA	Plyn, třídy A, B	IIC
Vstupní proud, max. II	300 mA	Plyn, třída C	IIB
Interní indukance, max. LI	0 μH	Vnitřní výkon, max. CI	1 nF

#### Koordinace izolace podle normy EN 50178

Kategorie rázového napětí	III	Závažnost znečištění	2
---------------------------	-----	----------------------	---

#### Obecné údaje

Optický funkční displej	Ne	Segment	Měření a regulace
Verze	Ochrana proti rázovému napětí k měření a kontrole	Barevný	Světle modrá
Stupeň krytí	IP20	Nosná lišta	TS 35
Izolační funkce	Ne		

#### Další detaily o osvědčení

GOST certifikát	GOST-Zertifikat - PDF/7950_n1-n4.pdf (application/pdf)
-----------------	--

#### Data připojení

Délka odizolování	10 mm	Typ připojení	Šroubové připojení
Utahovací moment, min.	0.5 Nm	Utahovací moment, max.	0.8 Nm
Upínací rozsah, min.	0.5 mm <sup>2</sup>	Upínací rozsah, max.	4 mm <sup>2</sup>
Průřez vodiče, pevný, min.	0.5 mm <sup>2</sup>	Průřez vodiče, pevný, max.	6 mm <sup>2</sup>
Průřez vodiče, pružný, AEH (DIN 46228-1), min.	0.5 mm <sup>2</sup>	Průřez vodiče, pružný, AEH (DIN 46228-1), max.	4 mm <sup>2</sup>
Průřez připojení vodičů, splétané, min.	0.5 mm <sup>2</sup>	Průřez připojení vodičů, splétané, max.	4 mm <sup>2</sup>

#### Obecné údaje

Počet pólů	1	Stupeň krytí	IP20
Barevný	Světle modrá		

#### Hodnocení IECEx/ATEX/cUL

ATEX - označování prachu	II 1 D Ex ia IIIC T135 °C ... T85 °C Da	ATEX - označování plynu	II 1 G Ex ia IIC T4... T6 Ga
Osvědčení ATEX	ATEX Certificate	Osvědčení IEC Ex	IECEx Zertifikat
IECEx - označování prachu	II 1 D Ex ia IIIC T135 °C ... T85 °C Da	IECEx - označování plynu	II 1 G Ex ia IIC T4... T6 Ga
Certifikát cUL	cUL Certificate - pdf/VSSC.PDF (application/pdf)		

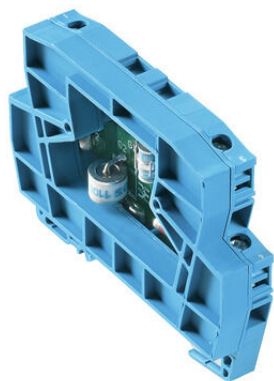
#### Důležitá poznámka

Informace o produktu	Režim 2: Uvedte, kde byla část JPD omezující napětí zkratovaná kvůli velmi nízké impedanci v rámci JPD. Linka je nefunkční, ale měřicí zařízení je stále chráněné prostřednictvím zkratování.
----------------------	---

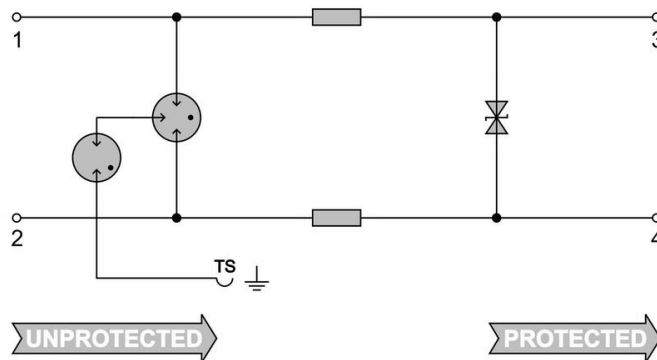
**Technické údaje****Klasifikace**

ETIM 8.0	EC000943	ETIM 9.0	EC000943
ETIM 10.0	EC000943	ECLASS 14.0	27-17-15-02
ECLASS 15.0	27-17-15-02		

### Nákresy



Podobné ilustraci



Circuit diagram

## VSSC4 CL FG 48VAC/DC EX

**Weidmüller Interface GmbH & Co. KG**  
 Klingenbergstraße 26  
 D-32758 Detmold  
 Germany

www.weidmueller.com

## Příslušenství

### Příslušenství (koncové desky)



Koncové desky (AP) pro řadu výrobků VSSC ve světle modré a černé

### Všeobecné objednací údaje

Typ	AP VSSC4 LB	Verze
Číslo	<a href="#">1067240000</a>	VSSC, Bočnice
objednávky		
GTIN (EAN)	4032248999873	
Množství	50 ST	

### Prázdné



Štítek Dekafix (DEK) je univerzální štítek pro všechny vodiče a zásuvné konektory i elektronické sub-sestavy. Tento systém je ideální pro krátké číselné sekvence a zahrnuje širokou řadu předtištěných značek. Pásky pro rychlou instalaci v jediném pracovním kroku. Potisk je dobře čitelný, má perfektní kontrast a je k dispozici v různých šířkách.

- Široká řada potitštěných značek pro okamžité použití
- Pásky pro rychlou instalaci
- Značky na konektory vhodné pro všechny kabelové konektory
- K dispozici jako čisté MultiCard, nebo se standardním potiskem

Pro vlastní potisk: Prosíme zašlete nám soubor pro náš software na značení M-Print PRO nebo M-Print PRO Online (bez instalace) s vašimi požadavky na značení.

### Všeobecné objednací údaje

Typ	DEK 5/5 MC NE WS	Verze
Číslo	<a href="#">1609801044</a>	Dekafix, Označení svorek, 5 x 5 mm, Rozteč v mm (P): 5.00
objednávky		Weidmueller, Bílá
GTIN (EAN)	4008190397111	
Množství	1000 ST	