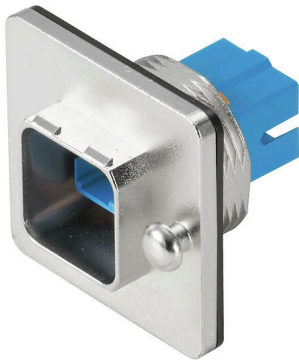


IE-BSC-V14M-SCRJ-SM-C

Weidmüller Interface GmbH & Co. KG
Klingenbergstraße 26
D-32758 Detmold
Germany

www.weidmueller.com



PushPull zásuvné konektory podle IEC 61076-3-117
ver.14 (PROFINET), kov, vložka SC

Všeobecné objednací údaje

Verze	Příruba FO, IP67, Varianta 14 kabelová průchodka centrálního kabelu, SCRJ duplex spojka, jednovodový
Číslo objednávky	1062600000
Typ	IE-BSC-V14M-SCRJ-SM-C
GTIN (EAN)	4032248813315
Množství	10 items

Technické údaje

Osvědčení

Schválení



ROHS	Shoda
UL File Number Search	Web UL
Č. osvědčení (cULus)	E316369

Rozměry a hmotnosti

Hloubka	36.15 mm	Hloubka (v palcích)	1.4232 inch
Výška	39.6 mm	Výška (v palcích)	1.5591 inch
Šířka	39.6 mm	Šířka (v palcích)	1.5591 inch
Čistá hmotnost	55.81 g		

Teploty

Skladovací teplota	Provozní teplota	-40 °C...70 °C
Teplota instalace		

Shoda produktu s prostředím

Stav souladu se směrnicí RoHS	V souladu s výjimkou
Výjimka ze směrnice RoHS (je-li použitelné/známo)	6c
REACH SVHC	Lead 7439-92-1
SCIP	4f3aae94-c2bc-4010-b63b-5b114ba6bd55

Všeobecné údaje

Popis výrobku	Varianta 14 kabelová průchodka centrálního kabelu, SCRJ duplex spojka	Barevný	Různé
Hlavní materiál krytu	Tlakově litý zinek	Stupeň krytí	IP67
Cykly zapojování	500	Typ vlákna	jednovidový
Ztráta při zapojování	≤ 0,5 dB	Připojení 1	SCRJ
Připojení 2	SCRJ	Ztráta odrazem (útlum)	≥ 40 dB

Obecné standardy

Standardní konektor	IEC 61076-3-117 Var. 14, IEC 61754-24	Č. osvědčení (cULus)	E316369
---------------------	--	----------------------	---------

Klasifikace

ETIM 8.0	EC000752	ETIM 9.0	EC000752
ETIM 10.0	EC000752	ECLASS 14.0	19-17-01-16
ECLASS 15.0	19-17-01-16		

Nákresy

Výřez instalace



IE-BSC-V14M-SCRJ-SM-C

Weidmüller Interface GmbH & Co. KG
Klingenbergstraße 26
D-32758 Detmold
Germany

www.weidmueller.com

Příslušenství

Ochranné kryty



Na ochranu vašich zařízení před prachem a nečistotou.

Všeobecné objednací údaje

Typ	IE-BP-V14P	Verze	
Číslo objednávky	1058310000	Skříň montovaná s přírubou, ochranný kryt	
GTIN (EAN)	4032248799404		
Množství	10 ST		