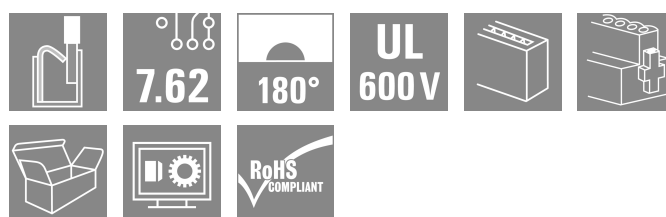
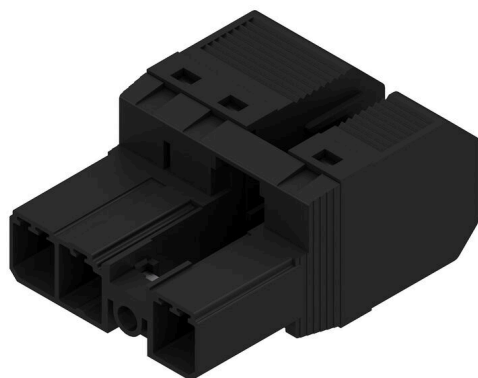


SVF 7.62HP/03/180MSF2 SN BK BX

Weidmüller Interface GmbH & Co. KG
 Klingenbergstraße 26
 D-32758 Detmold
 Germany

www.weidmueller.com

Obrázek výrobku



180° otočená vidlice s ochranou proti nebezpečnému dotykovému zpětnému napětí s technologií připojení PUSH IN

Se samozajišťovací středovou přírubou pro připojení průřezu 6 mm² a s roztečí 7,62 mm.

Také ideální jako řešení dotykové ochrany pro zpětného napětí Splňuje požadavky UL 1059 600 V Třída C a IEC 61800-5-1.

Také na požádání k dispozici bez středové příruby.

Všeobecné objednací údaje

| | |
|------------------|---|
| Verze | Zásuvný konektor PCB plug in, zástrčka, 7.62 mm, Počet pólů: 3, 180°, Připojení PUSH IN bez akčního členu, Připojení s kotevní svorkou, Upínací rozsah, max. : 10 mm ² , Box |
| Číslo objednávky | 1061120000 |
| Typ | SVF 7.62HP/03/180MSF2 SN BK BX |
| GTIN (EAN) | 4032248810642 |
| Množství | 50 items |
| Údaje výrobku | IEC: 1000 V / 57 A / 0.5 - 10 mm ² UL: 600 V / 39 A / AWG 24 - AWG 10 |
| Balení | Box |

SVF 7.62HP/03/180MSF2 SN BK BX

Weidmüller Interface GmbH & Co. KG
Klingenbergstraße 26
D-32758 Detmold
Germany

www.weidmueller.com

Technické údaje

Osvědčení

Schválení



| | |
|-----------------------|------------------------|
| ROHS | Shoda |
| UL File Number Search | Web UL |
| Č. osvědčení (cURus) | E60693 |

Rozměry a hmotnosti

| | | | |
|----------------|----------|---------------------|-------------|
| Hloubka | 47.7 mm | Hloubka (v palcích) | 1.8779 inch |
| Výška | 23.4 mm | Výška (v palcích) | 0.9213 inch |
| Šířka | 31.36 mm | Šířka (v palcích) | 1.2346 inch |
| Čistá hmotnost | 17.5 g | | |

Shoda produktu s prostředím

| | |
|-------------------------------|-----------------------|
| Stav souladu se směrnicí RoHS | V souladu bez výjimky |
| REACH SVHC | Ne SVHC nad 0,1 wt% |

Systémové parametry

| | | | |
|--|--|--|---------------------|
| Skupina produktů | OMNIMATE Power - řada BV/SV 7,62HP | Typ připojení | Připojení v provozu |
| Metoda připojení vodiče | Připojení PUSH IN bez akčního členu, Připojení s kotevní svorkou | Rozeč v mm (P) | 7.62 mm |
| Rozeč v palcích (P) | 0.300 " | Směr výstupu vodiče | 180° |
| Počet pólů | 3 | L1 v mm | 22.86 mm |
| L1 v palcích | 0.900 " | Počet řad | 1 |
| Množství řady kolíků | 1 | Jmenovitý průřez | 6 mm ² |
| Ochrana bezpečná proti dotyku dle normy DIN VDE 57 106 | Bezpečné před dotykem prstů | Ochrana bezpečná proti dotyku dle normy DIN VDE 0470 | IP20 zapojené |
| Stupeň krytí | IP20 | Objemový odpor | 4,50 mΩ |
| Může být kódováno | Ano | Délka odizolování | 12 mm |
| Utahovací moment šroubové příruby, min. | 0.2 Nm | Utahovací moment šroubové příruby, max. | 0.3 Nm |
| Hrot šroubováku | 0,6 x 3,5 | Cykly zapojování | 25 |

Balení

| | | | |
|-----------|-----------|-----------|-----------|
| Balení | Box | Délka VPE | 354.00 mm |
| Šířka VPE | 138.00 mm | Výška VPE | 61.00 mm |

Typové testy

| | | |
|---------------------------------------|-------------|---|
| Test: Trvanlivost značení | Standard | DIN EN 61984 část 7.3.2 / 09.02 vzor převzatý z DIN EN 60068-2-70 / 07.96 |
| | Test | označení původu, identifikace typu, rozeč |
| | Vyhodnocení | k dispozici |
| | Test | trvanlivost |
| Test: Nezapojení (není vyměnitelnost) | Standard | DIN EN 61984, část 6.3 a 6.9.1 / 09.02, DIN EN 60512-13-5 / 11.08 |
| | Test | otočeno o 180° s kódovými prvky |
| | Vyhodnocení | vyhovělo |
| | | |

Technické údaje

| | | | |
|--|-------------|---|------------------------------|
| | Test | otočeno o 180° bez kódových prvků | |
| | Vyhodnocení | vyhovělo | |
| Test: průřez připojitelný svorkami | Standard | DIN EN 60999-1, část 7 a 9.1 / 12.00, DIN EN 60947-1, oddíl 8.2.4.5.1 / 04.08 | |
| | Typ vodiče | Typ vodiče a průřez vodiče | pevný 0,5 mm ² |
| | | Typ vodiče a průřez vodiče | splétaný 0,5 mm ² |
| | | Typ vodiče a průřez vodiče | pevný 6 mm ² |
| | | Typ vodiče a průřez vodiče | splétaný 6 mm ² |
| | | Typ vodiče a průřez vodiče | AWG 24/1 |
| | | Typ vodiče a průřez vodiče | AWG 24/19 |
| | | Typ vodiče a průřez vodiče | AWG 14/1 |
| | | Typ vodiče a průřez vodiče | AWG 14/19 |
| Vyhodnocení | vyhovělo | | |
| Test poškození a náhodného uvolnění vodičů | Standard | DIN EN 60999-1, oddíl 9.4 / 12.00 | |
| | Požadavek | 0,3 kg | |
| | Typ vodiče | Typ vodiče a průřez vodiče | H05V-U0,5 |
| | | Typ vodiče a průřez vodiče | H05V-K0,5 |
| | | Typ vodiče a průřez vodiče | AWG 20/1 |
| | | Typ vodiče a průřez vodiče | AWG 20/19 |
| | Vyhodnocení | vyhovělo | |
| | Požadavek | 1,4 kg | |
| | Typ vodiče | Typ vodiče a průřez vodiče | H07V-U6 |
| Typ vodiče a průřez vodiče | | H07V-K6 | |
| Typ vodiče a průřez vodiče | | AWG 10/1 | |
| Typ vodiče a průřez vodiče | | AWG 10/19 | |
| Vyhodnocení | vyhovělo | | |
| Test vytažení | Standard | DIN EN 60999-1, oddíl 9.5 / 12.00 | |
| | Požadavek | ≥20 N | |
| | Typ vodiče | Typ vodiče a průřez vodiče | H05V-U0,5 |
| | | Typ vodiče a průřez vodiče | H05V-K0,5 |
| | | Typ vodiče a průřez vodiče | AWG 20/1 |
| | | Typ vodiče a průřez vodiče | AWG 20/19 |
| | Vyhodnocení | vyhovělo | |
| | Požadavek | ≥80 N | |
| | Typ vodiče | Typ vodiče a průřez vodiče | H07V-U6 |
| Typ vodiče a průřez vodiče | | H07V-K6 | |
| Typ vodiče a průřez vodiče | | AWG 10/1 | |
| Typ vodiče a průřez vodiče | | AWG 10/19 | |

SVF 7.62HP/03/180MSF2 SN BK BX

Weidmüller Interface GmbH & Co. KG
 Klingenbergstraße 26
 D-32758 Detmold
 Germany

www.weidmueller.com

Technické údaje

Vyhodnocení | vyhovělo

Údaje o materiálu

| | | | |
|------------------------------------|------------|-------------------------------------|--------------------|
| Izolační materiál | PA GF | Barevný | černá |
| Barevný graf (podobné) | RAL 9011 | Skupina izolačního materiálu | II |
| Komparativní index sledování (CTI) | ≥ 500 | Moisture Level (MSL) | |
| Klasifikace hořlavosti UL 94 | V-0 | Materiál kontaktu | Slitina |
| Povrch kontaktu | pocínované | Struktura vrstev kontaktu konektoru | 4...6 µm Sn glossy |
| Skladovací teplota, min. | -40 °C | Skladovací teplota, max. | 70 °C |
| Provozní teplota, min. | -50 °C | Provozní teplota, max. | 125 °C |
| Teplotní rozsah, instalace, min. | -25 °C | Teplotní rozsah, instalace, max. | 125 °C |

Vodiče vhodné k připojení

| | |
|---|---------------------|
| Upínací rozsah, min. | 0.5 mm ² |
| Upínací rozsah, max. | 10 mm ² |
| Pevné, min. H05(07) V-U | 0.5 mm ² |
| Pevné, max. H05(07) V-U | 6 mm ² |
| Stočené, min. H07V-R | 10 mm ² |
| Stočené, max. H07V-R | 10 mm ² |
| Pružné, min. H05(07) V-K | 0.5 mm ² |
| Pružné, max. H05(07) V-K | 10 mm ² |
| dutinkou s plastovým límcem, , DIN 46228 pt 4, min. | 1.5 mm ² |
| dutinkou s plastovým límcem, DIN 46228 pt 4, max. | 6 mm ² |
| s vodičem a dutinkou, DIN 46228 pt 1, min. | 1.5 mm ² |
| s vodičem a dutinkou, DIN 46228 pt 1, max. | 6 mm ² |

| Upínatelný vodič | Průřez připojení vodiče | Typ | zapojeno tenkým vodičem |
|-------------------|------------------------------------|------------------------------------|-----------------------------|
| vodičová koncovka | Průřez připojení vodiče | jmen. | 2.5 mm ² |
| | | Délka odizolování | jmen. 12 mm |
| | Doporučená dutinka na konci vodiče | Délka odizolování | jmen. 14 mm |
| | | Doporučená dutinka na konci vodiče | H2.5/12 |
| vodičová koncovka | Průřez připojení vodiče | jmen. | 4 mm ² |
| | | Délka odizolování | jmen. 12 mm |
| | Doporučená dutinka na konci vodiče | Délka odizolování | jmen. 14 mm |
| | | Doporučená dutinka na konci vodiče | H4.0/12 |
| vodičová koncovka | Průřez připojení vodiče | jmen. | 6 mm ² |
| | | Délka odizolování | jmen. 12 mm |
| | Doporučená dutinka na konci vodiče | Délka odizolování | jmen. 14 mm |
| | | Doporučená dutinka na konci vodiče | H4.0/20D GR |
| vodičová koncovka | Průřez připojení vodiče | jmen. | 6 mm ² |
| | | Délka odizolování | jmen. 12 mm |
| | Doporučená dutinka na konci vodiče | Délka odizolování | jmen. 14 mm |
| | | Doporučená dutinka na konci vodiče | H6.0/12 |
| vodičová koncovka | Průřez připojení vodiče | jmen. | 6 mm ² |
| | | Délka odizolování | jmen. 12 mm |
| | Doporučená dutinka na konci vodiče | Délka odizolování | jmen. 14 mm |
| | | Doporučená dutinka na konci vodiče | H6.0/20 SW |

SVF 7.62HP/03/180MSF2 SN BK BX

Weidmüller Interface GmbH & Co. KG
Klingenbergstraße 26
D-32758 Detmold
Germany

www.weidmueller.com

Technické údaje

| | | | |
|-----------------|--|------------------------------------|-----------------------------|
| | | jmen. | 1.5 mm ² |
| | vodičová koncovka | Délka odizolování | jmen. 15 mm |
| | | Doporučená dutinka na konci vodiče | H1.5/18D SW |
| | | Délka odizolování | jmen. 12 mm |
| | | Doporučená dutinka na konci vodiče | H1.5/12 |
| Referenční text | Vnější průměr plastové objímky by neměl být větší než rozteč (P). Délka koncovek se vybírá v závislosti na produktu a jmenovitém napětí. | | |

Jmenovité údaje podle IEC

| | | | |
|---|------------------------|---|------------------|
| testováno podle normy | IEC 60664-1, IEC 61984 | Jmenovitý proud, min. počet pólů (Tu=20 °C) | 57 A |
| Jmenovitý proud, max. počet pólů (Tu=20 °C) | 50 A | Jmenovitý proud, min. počet pólů (Tu=40 °C) | 57 A |
| Jmenovitý proud, max. počet pólů (Tu=40 °C) | 45 A | Jmenovité napětí pro třídu přepětí / stupeň znečištění II/2 | 1000 V |
| Jmenovité napětí pro třídu přepětí / stupeň znečištění III/2 | 800 V | Jmenovité napětí pro třídu přepětí / stupeň znečištění III/3 | 800 V |
| Jmenovité impulzní napětí pro třídu přepětí / stupeň znečištění II/2 | 6 kV | Jmenovité impulzní napětí pro třídu přepětí / stupeň znečištění III/2 | 8 kV |
| Jmenovité impulzní napětí pro třídu přepětí / stupeň znečištění III/3 | 8 kV | Krátkodobý odpor proti zkratovému proudu | 3 x 1 s se 420 A |
| Povrchová vzdálenost, min. | 12.7 mm | Vzdušná vzdálenost, min. | 12.7 mm |

Jmenovité údaje podle CSA

| | | | |
|--|--|--|----------------|
| Institut (CSA) | CSA | Č. osvědčení (CSA) | 200039-1121690 |
| Jmenovité napětí (aplikační skupina B / CSA) | 600 V | Jmenovité napětí (aplikační skupina C / CSA) | 600 V |
| Jmenovité napětí (aplikační skupina D / CSA) | 600 V | Jmenovitý proud (aplikační skupina B / CSA) | 36 A |
| Jmenovitý proud (aplikační skupina C / CSA) | 36 A | Jmenovitý proud (aplikační skupina D / CSA) | 5 A |
| Průřez vodiče AWG, min. | AWG 24 | Průřez vodiče AWG, max. | AWG 10 |
| Odkaz na hodnoty pro schválení | Specifikace jsou maximální hodnoty, podrobnosti viz příslušná certifikace. | | |

Jmenovité údaje podle UL 1059

| | | | |
|--|--|--|--------|
| Institut (cURus) | CURUS | Č. osvědčení (cURus) | E60693 |
| Jmenovité napětí (aplikační skupina B / UL 1059) | 600 V | Jmenovité napětí (aplikační skupina C / UL 1059) | 600 V |
| Jmenovité napětí (aplikační skupina D / UL 1059) | 600 V | Jmenovitý proud (aplikační skupina B / UL 1059) | 39 A |
| Jmenovitý proud (aplikační skupina C / UL 1059) | 39 A | Jmenovitý proud (aplikační skupina D / UL 1059) | 5 A |
| Průřez vodiče, AWG, min. | AWG 24 | Průřez vodiče, AWG, max. | AWG 10 |
| Odkaz na hodnoty pro schválení | Specifikace jsou maximální hodnoty, podrobnosti viz příslušná certifikace. | | |

Důležitá poznámka

| | |
|-----------|--|
| IPC shoda | Shoda: Produkty jsou vyvíjeny, vyráběny a dodávány v souladu s mezinárodními uznávanými standardy a normami a splňují zajištěné vlastnosti uvedené v datovém listu, respektive splňují dekorativní vlastnosti v souladu s IPC-A-610 „Třída 2“. Další nároky na produkty je možné vyhodnotit na požádání. |
| Poznámky | <ul style="list-style-type: none"> Additional variants on request |

Technické údaje

- Rated current related to rated cross-section & min. No. of poles.
- Wire end ferrule without plastic collar to DIN 46228/1
- Wire end ferrule with plastic collar to DIN 46228/4
- P on drawing = pitch
- Rated data refer only to the component itself. Clearance and creepage distances to other components are to be designed in accordance with the relevant application standards.
- In accordance with IEC 61984, OMNIMATE-connectors are connectors without breaking capacity (COC). During designated use, connectors are not allowed to be engaged or disengaged when live or under load
- Long term storage of the product with average temperature of 50 °C and maximum humidity 70%, 36 months

Klasifikace

| | | | |
|-------------|-------------|-------------|-------------|
| ETIM 8.0 | EC002638 | ETIM 9.0 | EC002638 |
| ETIM 10.0 | EC002638 | ECLASS 14.0 | 27-46-02-02 |
| ECLASS 15.0 | 27-46-02-02 | | |

SVF 7.62HP/03/180MSF2 SN BK BX

Weidmüller Interface GmbH & Co. KG
 Klingenbergstraße 26
 D-32758 Detmold
 Germany

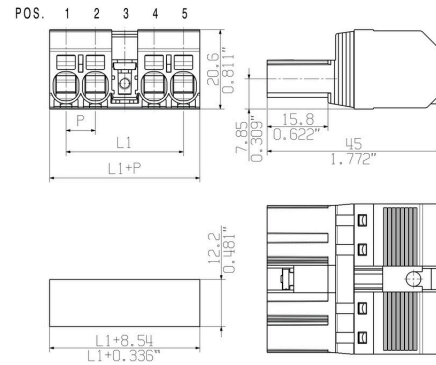
www.weidmueller.com

Nákresy

Obrázek výrobku



Dimensional drawing



Graph



Graph



SVF 7.62HP/03/180MSF2 SN BK BX

Weidmüller Interface GmbH & Co. KG
Klingenbergstraße 26
D-32758 Detmold
Germany

www.weidmueller.com

Příslušenství

Kódovací prvky



Zásuvná připojení výkonové elektroniky – optimalizováno pro moderní technologie pohonů, například startéry motorů, frekvenční měniče a servo-řadiče.

OMNIMATE Power stanoví nové měřítko – se zvýšenou bezpečností a inovativními řešeními – například s připojitelným stíněním, integrovanými signálovými kontakty a jednoručním ovládáním.

Tři produktové řady nabízejí další výhody:

- Rozšiřitelnost orientovanou na aplikace: od kompaktního konektoru 4 mm² pro proud 29 A (IEC) nebo 20 A (UL) až po robustní 16mm² konektory na 76 A (IEC) nebo 54 A (UL)
- Neomezené používání až do 1 000 V (IEC) nebo 600 V (UL)
- Široké spektrum možností montáže optimalizované podle aplikace

Naše služby:

Navrhněte si vlastní konektory jednoduše použitím konfigurátoru produktů.

Všeobecné objednávací údaje

| | | |
|------------|----------------------------|---|
| Typ | BV/SV 7.62HP KO | Verze |
| Číslo | 1937590000 | Zásuvný konektor PCB plug in, Příslušenství, Kódovací prvek, černá, |
| objednávky | | Počet pólů: 1 |
| GTIN (EAN) | 4032248608881 | |
| Množství | 50 ST | |

Plochý šroubovák



Plochý šroubovák s kulatou hlaví SD DIN 5265, ISO 2380/2, výstup podle DIN 5264, ISO 2380/1. hrot ChromTop, rukojeť SoftFinish

Všeobecné objednávací údaje

| | | |
|------------|----------------------------|----------------------|
| Typ | SDS 0.8X4.5X125 | Verze |
| Číslo | 9009020000 | Šroubovák, Šroubovák |
| objednávky | | |
| GTIN (EAN) | 4032248266883 | |
| Množství | 1 ST | |

SVF 7.62HP/03/180MSF2 SN BK BX

Weidmüller Interface GmbH & Co. KG
 Klingenbergstraße 26
 D-32758 Detmold
 Germany

www.weidmueller.com

Příslušenství

Crimping tools



Krimpovací nástroje pro koncovky s plastovými objímkami nebo bez

- Ráčna zaručuje přesné krimpování
- Možnost uvolnění v případě chybné manipulace

Všeobecné objednací údaje

| | | |
|------------|----------------------------|---|
| Typ | PZ 6/5 | Verze |
| Číslo | 9011460000 | Nástroj k nalisování koncovek, Nástroj k nalisování koncovek vedení, |
| objednávky | | 0.25mm ² , 6mm ² , Lichoběžníkové drážkové krimpování |
| GTIN (EAN) | 4008190165352 | |
| Množství | 1 ST | |

Sada spojek



S pomocí SVF/BVF 7,62HP COUPLE SET lze k sobě dva zásuvné prvky připojit ze zadu a vytvořit tak 2řadý konektor s maximálně 2 x 4 póly.

Všeobecné objednací údaje

| | | |
|------------|----------------------------|---|
| Typ | SVF/BVF 7.62HP COUPLE S... | Verze |
| Číslo | 1440850000 | Zásuvný konektor PCB plug in, Příslušenství, Montážní blok, černá |
| objednávky | | |
| GTIN (EAN) | 4050118247060 | |
| Množství | 20 ST | |