

IE-C5DB4RE0100MCAMCA-E

Weidmüller Interface GmbH & Co. KG
Klingenbergstraße 26
D-32758 Detmold
Germany

www.weidmueller.com



Konfekcionované IE kabely, kabel pro železniční aplikace,
Kat. 5, modrá nebo černá, M12

Všeobecné objednací údaje

| | |
|------------------|---|
| Verze | Systémový kabel, M12 D-kódování – IP 67 zahnutý konektor samec, M12 D-kódování – IP 67 zahnutý konektor samec, Kat.5 (ISO/IEC 11801) / Kat.5e (TIA T568-B), Radox GWK S, 10 m |
| Číslo objednávky | 1059970100 |
| Typ | IE-C5DB4RE0100MCAMCA-E |
| GTIN (EAN) | 4032248808755 |
| Množství | 1 items |

IE-C5DB4RE0100MCAMCA-E

Weidmüller Interface GmbH & Co. KG
Klingenbergstraße 26
D-32758 Detmold
Germany

www.weidmueller.com

Technické údaje

Osvědčení

| | |
|------|-------|
| ROHS | Shoda |
|------|-------|

Rozměry a hmotnosti

| | | | |
|----------------|----------|-------------------|---------------|
| Délka | 10 m | Délka (v palcích) | 393.7008 inch |
| Čistá hmotnost | 719.84 g | | |

Teploty

| | | | |
|--------------------|----------------|------------------|----------------|
| Skladovací teplota | -40 °C...90 °C | Provozní teplota | -40 °C...90 °C |
| Teplota instalace | -25 °C...90 °C | | |

Shoda produktu s prostředím

| | |
|---|--------------------------------------|
| Stav souladu se směrnicí RoHS | V souladu s výjimkou |
| Výjimka ze směrnice RoHS (je-li použitelné/známo) | 6c |
| REACH SVHC | Lead 7439-92-1 |
| SCIP | 67cf1078-beca-4687-860b-dc475a6ec24a |

Obecné standardy

| | |
|---------------------|-----------------|
| Standardní konektor | IEC 61076-2-101 |
|---------------------|-----------------|

Standardy specifické pro kabel

| | | | |
|--|--|--|---|
| Protipožární ochrana v přípojnicích | Podle ISO 6722-1 5.22 (UN ECE-R 118.01) | Obsah fluóru | According to EN 60684-2 Section 45.2 |
| Plameny se šíří svisle na kabelových svazcích | According to BS4066-3, DIN EN 50266-2-5, According to IEC 60332-3-25 D | Kovový datový a řídicí kabel o více žilách | According to EN50288-2-2 |
| Obsah halogenovodíku | According to EN-50267-2-1, According to IEC 60754-1 | Korozivní účinky výparů | to IEC 60754-2 |
| Protipožární bezpečnost pro železniční vozidla | According to DIN 5510-2 fire safety levels 1,2,3,4, According to BS 6853, According to EN50288-2-2, According to EN 45545, HL1 - HL3 | Neprostupné pro kouř | According to BS 6853 Appendix D, v souladu s EN 50268-2, According to IEC 61034-2 |
| Jedovaté plyny | According to BS 6853 Appendix B | | |

Elektrické vlastnosti kabelu

| | |
|-----------|---|
| Kategorie | Kat.5 (ISO/IEC 11801) / Kat.5e (TIA T568-B) |
|-----------|---|

Konektor, pravý

| | |
|-----------------|---|
| Zástrčka vpravo | M12, D-kódování, IP67, Kontakt samec, S úhlem 90°, konektor, Plast, stíněné |
|-----------------|---|

IE-C5DB4RE0100MCAMCA-E

Weidmüller Interface GmbH & Co. KG
Klingenbergstraße 26
D-32758 Detmold
Germany

www.weidmueller.com

Technické údaje

Konektor, vlevo

| | |
|----------------|--|
| Zástrčka vlevo | M12, D-kódování, IP67, Kontakt samec, S úhlem 90°, konektor, Plast, stíněné |
|----------------|--|

Mechanické a materiálové vlastnosti kabelu

| | | | |
|--------------------------------|--|---------------------------|------------------------------------|
| Odolnost vůči olejům | in accordance with EN 50306-3 | Halogen | bez halogenů, podle IEC 60754-2 |
| Poloměr ohybu, min., opakovaný | 6 *průměr | Odolnost proti opotřebení | velmi dobré |
| Odolnost proti šíření ohně | in accordance with IEC 60332-1-2 | Korozivní účinky výparů | to IEC 60754-2 |
| Neprostupné pro kouř | According to BS 6853 Appendix D, v souladu s EN 50268-2, According to IEC 61034-2 | | |

Struktura kabelu

| | | | |
|---------------------|--|---------------------|-------------|
| Prameny | 7 | Barva opláštění | černá |
| Průřez | 2*2*AWG 22/7 - 2*2*0,36 mm ² | Stínění | SF/UTP |
| Průřez izolace | 1.95 mm | Průměr pláště, max. | 7.55 mm |
| Průměr pláště, min. | 6.95 mm | Materiál pláště | Radox GKW S |

Klasifikace

| | | | |
|-------------|-------------|-------------|-------------|
| ETIM 8.0 | EC002599 | ETIM 9.0 | EC002599 |
| ETIM 10.0 | EC002599 | ECLASS 14.0 | 27-06-03-08 |
| ECLASS 15.0 | 27-06-03-08 | | |

IE-C5DB4RE0100MCAMCA-E

Weidmüller Interface GmbH & Co. KG
 Klingenbergstraße 26
 D-32758 Detmold
 Germany

Nákresy

www.weidmueller.com

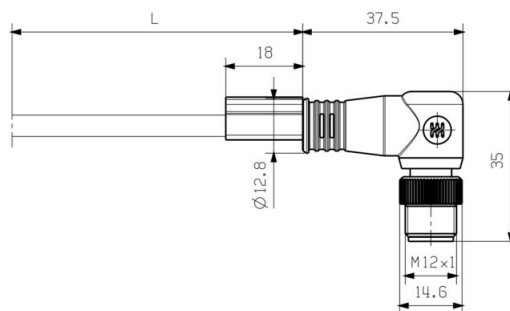
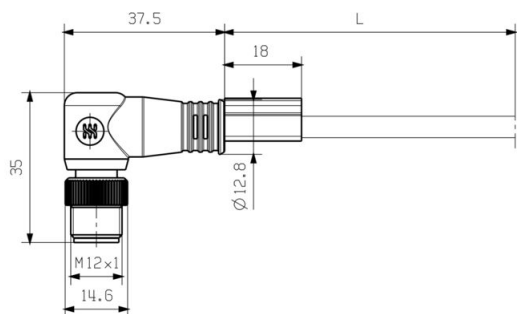


Schéma připojení

Detailní výkres

| M12 | | M12 |
|-----|--------|-----|
| 1 | yellow | 1 |
| 2 | white | 2 |
| 3 | orange | 3 |
| 4 | blue | 4 |



Příslušenství

Screwty® nástroj na kabelové průchodky



Ideální nástroj pro jakoukoliv práci

Screwty® je ideální, všestranný nástroj pro utahování všech běžných kabelů snímačů a akčních členů. I těžko přístupné kulaté konektory jsou se Screwty® nadosah. Jednoduchý otáčivý moment utáhne a povolí konektory bez potřeby nadměrné síly. Screwty® je jedinečné a celkové řešení, protože je lze použít s většinou kabelů a konektorů od jiných prodejců (přes 90 %). Screwty® se skládá z rukojeti a tradičního 1/4" adaptéru. Lze je tedy použít pro všechny velikosti: pro kulaté konektory M12 a M8, pro varianty M12F a M8F a pro přizpůsobitelné konektory samce a samice.

Všeobecné objednací údaje

| | | |
|------------|----------------------------|--|
| Typ | SCREWTY- M12 | Verze |
| Číslo | 1900000000 | Cable gland tool for moulded M12 lines |
| objednávky | | |
| GTIN (EAN) | 4032248375868 | |
| Množství | 1 ST | |

Screwty® nástroj na kabelové průchodky s funkcí utahovacího momentu



Ideální nástroj pro jakoukoliv práci

Screwty® je ideální, všestranný nástroj pro utahování všech běžných kabelů snímačů a akčních členů. I těžko přístupné kulaté konektory jsou se Screwty® nadosah. Jednoduchý otáčivý moment utáhne a povolí konektory bez potřeby nadměrné síly. Screwty® je jedinečné a celkové řešení, protože je lze použít s většinou kabelů a konektorů od jiných prodejců (přes 90 %). Screwty® se skládá z rukojeti a tradičního 1/4" adaptéru. Lze je tedy použít pro všechny velikosti: pro kulaté konektory M12 a M8, pro varianty M12F a M8F a pro přizpůsobitelné konektory samce a samice.

Všeobecné objednací údaje

| | | |
|------------|----------------------------|--|
| Typ | SCREWTY-M12-DM | Verze |
| Číslo | 1900001000 | Cable gland tool for moulded M12 lines |
| objednávky | | |
| GTIN (EAN) | 4032248436408 | |
| Množství | 1 ST | |

IE-C5DB4RE0100MCAMCA-E

Weidmüller Interface GmbH & Co. KG
 Klingenbergstraße 26
 D-32758 Detmold
 Germany

Příslušenství

www.weidmueller.com

Screwty® nástroj na kabelové průchodky



Ideální nástroj pro jakoukoliv práci
 Screwty® je ideální, všestranný nástroj pro utahování všech běžných kabelů snímačů a akčních členů. I těžko přístupné kulaté konektory jsou se Screwty® nadosah. Jednoduchý otáčivý moment utáhne a povolí konektory bez potřeby nadměrné síly. Screwty® je jedinečné a celkové řešení, protože je lze použít s většinou kabelů a konektorů od jiných prodejců (přes 90 %). Screwty® se skládá z rukojeti a tradičního 1/4" adaptéru. Lze je tedy použít pro všechny velikosti: pro kulaté konektory M12 a M8, pro varianty M12F a M8F a pro přizpůsobitelné konektory samce a samice.

Všeobecné objednací údaje

| | | |
|------------|----------------------------|---|
| Typ | SCREWTY SET | Verze |
| Číslo | 1910000000 | Cable gland tool for M8, M12 lines and connectors |
| objednávky | | |
| GTIN (EAN) | 4032248436842 | |
| Množství | 1 ST | |

Screwty® nástroj na kabelové průchodky s funkcí utahovacího momentu



Ideální nástroj pro jakoukoliv práci
 Screwty® je ideální, všestranný nástroj pro utahování všech běžných kabelů snímačů a akčních členů. I těžko přístupné kulaté konektory jsou se Screwty® nadosah. Jednoduchý otáčivý moment utáhne a povolí konektory bez potřeby nadměrné síly. Screwty® je jedinečné a celkové řešení, protože je lze použít s většinou kabelů a konektorů od jiných prodejců (přes 90 %). Screwty® se skládá z rukojeti a tradičního 1/4" adaptéru. Lze je tedy použít pro všechny velikosti: pro kulaté konektory M12 a M8, pro varianty M12F a M8F a pro přizpůsobitelné konektory samce a samice.

Všeobecné objednací údaje

| | | |
|------------|----------------------------|---|
| Typ | SCREWTY SET -DM | Verze |
| Číslo | 1920000000 | Cable gland tool for M8, M12 lines and connectors |
| objednávky | | |
| GTIN (EAN) | 4032248436859 | |
| Množství | 1 ST | |

Prázdné



TM-I je uznávaný a akreditovaný typ značek pro dopravní strojírenství. K dispozici jsou různé délky štítků pro jednotlivá značení s dlouhými znakovými řetězci. Snadné oddělení a instalace díky poli projektové značky. Předpřipojení pouzder a doplnění štítků poskytují dokonalou všestrannost

Speciální okraj TM-I usnadňuje instalaci a zabezpečuje pevné umístění. Jsou kompatibilní s mnoha komerčně dostupnými pouzdry. Díky formátu MultiCard lze označovat štítky rychle a pohodlně pomocí laserové tiskárny PrintJet CONNECT, plotteru nebo pera STI.

- Snadné oddělení a instalace díky poli projektové značky.
- Uznávaná a akreditovaná značka pro dopravní strojírenství
- Předpřipojení pouzder a doplnění štítků poskytují dokonalou všestrannost
- Nehodí se pro značení pomocí inkoustu P-ink nebo STI fixu při použití s CLI T obaly

Pro vlastní potisk: Prosíme zašlete nám soubor pro náš software na značení M-Print PRO nebo M-Print PRO Online (bez instalace) s vašimi požadavky na značení.

Všeobecné objednávací údaje

| | | |
|------------|----------------------------|--|
| Typ | TM-I 12 MC NE GE | Verze |
| Číslo | 1718411687 | TM-I, Vkládací značky, 1,5 - 22 mm, 12 x 4 mm, Žlutá |
| objednávky | | |
| GTIN (EAN) | 4008190348984 | |
| Množství | 320 ST | |
| Typ | TM-I 18 MC NE GE | Verze |
| Číslo | 1718431687 | TM-I, Vkládací značky, 1,5 - 22 mm, 18 x 4 mm, Žlutá |
| objednávky | | |
| GTIN (EAN) | 4008190349028 | |
| Množství | 320 ST | |