

IE-C5DB4RE0030MSSMCS-E

Weidmüller Interface GmbH & Co. KG

Klingenbergstraße 26

D-32758 Detmold

Germany

www.weidmueller.com



Konfekcionované IE kabely, kabel pro železniční aplikace,
Kat. 5, modrá nebo černá, M12

Všeobecné objednací údaje

Verze	Systémový kabel, M12 D-kódování – IP 67 rovný konektor samice, M12 D-kódování – IP 67 rovný konektor samec, Kat.5 (ISO/IEC 11801) / Kat.5e (TIA T568-B), Radox GWK S, 3 m
Číslo objednávky	1059340030
Typ	IE-C5DB4RE0030MSSMCS-E
GTIN (EAN)	4032248806645
Množství	1 items

IE-C5DB4RE0030MSSMCS-E

Weidmüller Interface GmbH & Co. KG
Klingenbergstraße 26
D-32758 Detmold
Germany

www.weidmueller.com

Technické údaje

Osvědčení

ROHS	Shoda
------	-------

Rozměry a hmotnosti

Délka	3 m	Délka (v palcích)	118.1102 inch
Čistá hmotnost	232.32 g		

Teploty

Skladovací teplota	-40 °C...90 °C	Provozní teplota	-40 °C...90 °C
Teplota instalace	-25 °C...90 °C		

Shoda produktu s prostředím

Stav souladu se směrnicí RoHS	V souladu s výjimkou
Výjimka ze směrnice RoHS (je-li použitelné/známo)	6c
REACH SVHC	Lead 7439-92-1
SCIP	67cf1078-beca-4687-860b-dc475a6ec24a

Obecné standardy

Standardní konektor	IEC 61076-2-101
---------------------	-----------------

Standardy specifické pro kabel

Protipožární ochrana v přípojnících	Podle ISO 6722-1 5.22 (UN ECE-R 118.01)	Obsah fluóru	According to EN 60684-2 Section 45.2
Plameny se šíří svisle na kabelových svazcích	According to BS4066-3, DIN EN 50266-2-5, According to IEC 60332-3-25 D	Kovový datový a řídicí kabel o více žilách	According to EN50288-2-2
Obsah halogenovodíku	According to EN-50267-2-1, According to IEC 60754-1	Korozivní účinky výparů	to IEC 60754-2
Protipožární bezpečnost pro železniční vozidla	According to DIN 5510-2 fire safety levels 1,2,3,4, According to BS 6853, According to EN50288-2-2, According to EN 45545, HL1 - HL3	Neprostupné pro kouř	According to BS 6853 Appendix D, v souladu s EN 50268-2, According to IEC 61034-2
Jedovaté plyny	According to BS 6853 Appendix B		

Elektrické vlastnosti kabelu

Kategorie	Kat.5 (ISO/IEC 11801) / Kat.5e (TIA T568-B)
-----------	---

Konektor, pravý

Zástrčka vpravo	M12, D-kódování, IP67, Kontakt samice, přímý, konektor, Plast, stíněné
-----------------	--

IE-C5DB4RE0030MSSMCS-E

Weidmüller Interface GmbH & Co. KG
 Klingenbergstraße 26
 D-32758 Detmold
 Germany

www.weidmueller.com

Technické údaje

Konektor, vlevo

Zástrčka vlevo M12, D-kódování, IP67,
 Kontakt samec, přímý,
 konektor, Plast, stíněné

Mechanické a materiálové vlastnosti kabelu

Odolnost vůči olejům	in accordance with EN 50306-3	Halogen	bez halogenů, podle IEC 60754-2
Poloměr ohybu, min., opakovaný	6 *průměr	Odolnost proti opotřebení	velmi dobré
Odolnost proti šíření ohně	in accordance with IEC 60332-1-2	Korozivní účinky výparů	to IEC 60754-2
Neprostupné pro kouř	According to BS 6853 Appendix D, v souladu s EN 50268-2, According to IEC 61034-2		

Struktura kabelu

Prameny	7	Barva opláštění	černá
Průřez	2*2*AWG 22/7 - 2*2*0,36 mm ²	Stínění	SF/UTP
Průřez izolace	1.95 mm	Průměr pláště, max.	7.55 mm
Průměr pláště, min.	6.95 mm	Materiál pláště	Radox GKW S

Klasifikace

ETIM 8.0	EC002599	ETIM 9.0	EC002599
ETIM 10.0	EC002599	ECLASS 14.0	27-06-03-08
ECLASS 15.0	27-06-03-08		

IE-C5DB4RE0030MSSMCS-E

Weidmüller Interface GmbH & Co. KG
Klingenbergstraße 26
D-32758 Detmold
Germany

Nákresy

www.weidmueller.com

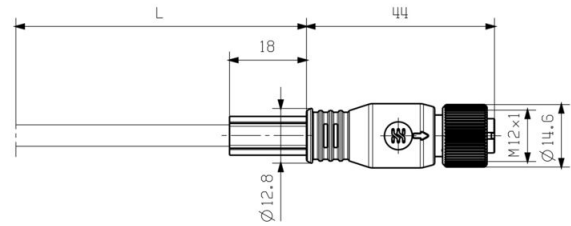


Schéma připojení

M12		M12
1	yellow	1
2	white	2
3	orange	3
4	blue	4

Detailní výkres



Příslušenství

Screwty® nástroj na kabelové průchodky



Ideální nástroj pro jakoukoliv práci

Screwty® je ideální, všestranný nástroj pro utahování všech běžných kabelů snímačů a akčních členů. I těžko přístupné kulaté konektory jsou se Screwty® nadosah. Jednoduchý otáčivý moment utáhne a povolí konektory bez potřeby nadměrné síly. Screwty® je jedinečné a celkové řešení, protože je lze použít s většinou kabelů a konektorů od jiných prodejců (přes 90 %). Screwty® se skládá z rukojeti a tradičního 1/4" adaptéru. Lze je tedy použít pro všechny velikosti: pro kulaté konektory M12 a M8, pro varianty M12F a M8F a pro přizpůsobitelné konektory samce a samice.

Všeobecné objednací údaje

Typ	SCREWTY- M12	Verze	
Číslo	1900000000		Cable gland tool for moulded M12 lines
objednávky			
GTIN (EAN)	4032248375868		
Množství	1 ST		

Screwty® nástroj na kabelové průchodky s funkcí utahovacího momentu



Ideální nástroj pro jakoukoliv práci

Screwty® je ideální, všestranný nástroj pro utahování všech běžných kabelů snímačů a akčních členů. I těžko přístupné kulaté konektory jsou se Screwty® nadosah. Jednoduchý otáčivý moment utáhne a povolí konektory bez potřeby nadměrné síly. Screwty® je jedinečné a celkové řešení, protože je lze použít s většinou kabelů a konektorů od jiných prodejců (přes 90 %). Screwty® se skládá z rukojeti a tradičního 1/4" adaptéru. Lze je tedy použít pro všechny velikosti: pro kulaté konektory M12 a M8, pro varianty M12F a M8F a pro přizpůsobitelné konektory samce a samice.

Všeobecné objednací údaje

Typ	SCREWTY-M12-DM	Verze	
Číslo	1900001000		Cable gland tool for moulded M12 lines
objednávky			
GTIN (EAN)	4032248436408		
Množství	1 ST		

Příslušenství

www.weidmueller.com

Screwty® nástroj na kabelové průchodky



Ideální nástroj pro jakoukoliv práci

Screwty® je ideální, všestranný nástroj pro utahování všech běžných kabelů snímačů a akčních členů. I těžko přístupné kulaté konektory jsou se Screwty® nadosah. Jednoduchý otáčivý moment utáhne a povolí konektory bez potřeby nadměrné síly. Screwty® je jedinečné a celkové řešení, protože je lze použít s většinou kabelů a konektorů od jiných prodejců (přes 90 %). Screwty® se skládá z rukojeti a tradičního 1/4" adaptéru. Lze je tedy použít pro všechny velikosti: pro kulaté konektory M12 a M8, pro varianty M12F a M8F a pro přizpůsobitelné konektory samce a samice.

Všeobecné objednací údaje

Typ	SCREWTY SET	Verze
Číslo	1910000000	Cable gland tool for M8, M12 lines and connectors
objednávky		
GTIN (EAN)	4032248436842	
Množství	1 ST	

Screwty® nástroj na kabelové průchodky s funkcí utahovacího momentu



Ideální nástroj pro jakoukoliv práci

Screwty® je ideální, všestranný nástroj pro utahování všech běžných kabelů snímačů a akčních členů. I těžko přístupné kulaté konektory jsou se Screwty® nadosah. Jednoduchý otáčivý moment utáhne a povolí konektory bez potřeby nadměrné síly. Screwty® je jedinečné a celkové řešení, protože je lze použít s většinou kabelů a konektorů od jiných prodejců (přes 90 %). Screwty® se skládá z rukojeti a tradičního 1/4" adaptéru. Lze je tedy použít pro všechny velikosti: pro kulaté konektory M12 a M8, pro varianty M12F a M8F a pro přizpůsobitelné konektory samce a samice.

Všeobecné objednací údaje

Typ	SCREWTY SET -DM	Verze
Číslo	1920000000	Cable gland tool for M8, M12 lines and connectors
objednávky		
GTIN (EAN)	4032248436859	
Množství	1 ST	

Příslušenství

Prázdné



TM-I je uznávaný a akreditovaný typ značek pro dopravní strojírenství. K dispozici jsou různé délky štítků pro jednotlivá značení s dlouhými znakovými řetězci. Snadné oddělení a instalace díky poli projektové značky. Předpřipojení pouzder a doplnění štítků poskytují dokonalou všestrannost

Speciální okraj TM-I usnadňuje instalaci a zabezpečuje pevné umístění. Jsou kompatibilní s mnoha komerčně dostupnými pouzdry. Díky formátu MultiCard lze označovat štítky rychle a pohodlně pomocí laserové tiskárny PrintJet CONNECT, plotteru nebo pera STI.

- Snadné oddělení a instalace díky poli projektové značky.
- Uznávaná a akreditovaná značka pro dopravní strojírenství
- Předpřipojení pouzder a doplnění štítků poskytují dokonalou všestrannost
- Nehodí se pro značení pomocí inkoustu P-ink nebo STI fixu při použití s CLI T obaly

Pro vlastní potisk: Prosíme zašlete nám soubor pro náš software na značení M-Print PRO nebo M-Print PRO Online (bez instalace) s vašimi požadavky na značení.

Všeobecné objednávací údaje

Typ	TM-I 12 MC NE GE	Verze
Číslo	1718411687	TM-I, Vkládací značky, 1,5 - 22 mm, 12 x 4 mm, Žlutá
objednávky		
GTIN (EAN)	4008190348984	
Množství	320 ST	
Typ	TM-I 18 MC NE GE	Verze
Číslo	1718431687	TM-I, Vkládací značky, 1,5 - 22 mm, 18 x 4 mm, Žlutá
objednávky		
GTIN (EAN)	4008190349028	
Množství	320 ST	