



PushPull zásuvné konektory podle IEC 61076-3-117  
ver. 14 (PROFINET), kov, vložka LC

### Všeobecné objednací údaje

Verze	Příruba FO, IP67, Varianta 14 standardní příruba, LC Duplex spojka, jednovidový
Číslo objednávky	<a href="#">1058150000</a>
Typ	IE-BSS-V14M-LCD-SM-C
GTIN (EAN)	4032248799268
Množství	10 items

## Technické údaje

## Osvědčení

ROHS	Shoda
------	-------

## Rozměry a hmotnosti

Hloubka	33 mm	Hloubka (v palcích)	1.2992 inch
Výška	42 mm	Výška (v palcích)	1.6535 inch
Šířka	22.2 mm	Šířka (v palcích)	0.874 inch
Čistá hmotnost	2.35 g		

## Teploty

Skladovací teplota	Provozní teplota	-40 °C...70 °C
Teplota instalace		

## Shoda produktu s prostředím

Stav souladu se směrnicí RoHS	V souladu bez výjimky
REACH SVHC	Ne SVHC nad 0,1 wt%

## Všeobecné údaje

Popis výrobku	Varianta 14 standardní příruba, LC Duplex spojka	Barevný	Různé
Hlavní materiál krytu	Tlakově litý zinek	Typ montáže	2 šrouby
Stupeň krytí	IP67	Cykly zapojování	500
Typ vlákna	jednovidový	Ztráta při zapojování	≤ 0,5 dB
Připojení 1	LC Duplex	Připojení 2	LC Duplex
Ztráta odrazem (útlum)	≥ 40 dB		

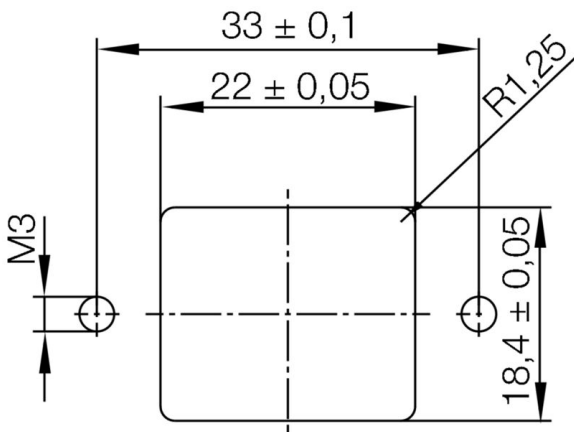
## Obecné standardy

Standardní konektor	IEC 61076-3-117 Var. 14, IEC 61754-20
---------------------	--

## Klasifikace

ETIM 8.0	EC000752	ETIM 9.0	EC000752
ETIM 10.0	EC000752	ECLASS 14.0	19-17-01-16
ECLASS 15.0	19-17-01-16		

**Výřez instalace**



## IE-BSS-V14M-LCD-SM-C

**Weidmüller Interface GmbH & Co. KG**  
Klingenbergstraße 26  
D-32758 Detmold  
Germany

[www.weidmueller.com](http://www.weidmueller.com)

## Příslušenství

### Ochranné kryty



Na ochranu vašich zařízení před prachem a nečistotou.

### Všeobecné objednací údaje

Typ	IE-BP-V14P	Verze	
Číslo objednávky	<a href="#">1058310000</a>	Skříň montovaná s přírubou, ochranný kryt	
GTIN (EAN)	4032248799404		
Množství	10 ST		