

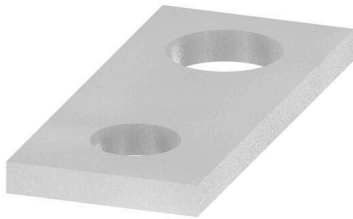
WQL 2/WDU10-2.5**Weidmüller Interface GmbH & Co. KG**

Klingenbergstraße 26

D-32758 Detmold

Germany

www.weidmueller.com



Rozdělení nebo násobení potenciálu do sousedících svorkovnic se provádí prostřednictvím propojek. Dalšímu úsilí o propojení se lze snadno vyhnout. I když jsou póly přerušeny, spolehlivost kontaktu ve svorkovnicích je stále zajištěna. Naše portfolio nabízí zásuvné a šroubovatelné systémy propojek pro modulární svorkovnice.

Všeobecné objednací údaje

Verze	Propojka (svorka), Přišroubováno, Stříbřitě šedá, 24 A, Počet pólů: 2, Rozteč v mm (P): 8.00, Izolované: Ne, Šířka: 6 mm
Číslo objednávky	1056600000
Typ	WQL 2/WDU10-2.5
GTIN (EAN)	4008 19006 1449
Množství	100 items

Technical data

Osvědčení

ROHS Shoda

Rozměry a hmotnosti

Hloubka	1 mm	Hloubka (v palcích)	0.0394 inch
Výška	13.9 mm	Výška (v palcích)	0.5472 inch
Šířka	6 mm	Šířka (v palcích)	0.2362 inch
Čistá hmotnost	0.6 g		

Teploty

Skladovací teplota -25 °C...55 °C Okolní teplota -5 °C...40 °C

Shoda produktu s prostředím

Stav souladu se směrnicí RoHS	V souladu bez výjimky
REACH SVHC	Ne SVHC nad 0,1 wt%

Specifikace systému

Verze Spojovací konektor

Údaje materiálu

Základní materiál	pocínovaná měď	Barevný	Stříbrně šedá
-------------------	----------------	---------	---------------

Další technická data

Typ upevnění	Příšroubováno	Návod k instalaci	Přímá montáž
Verze testovaná ve výbušném prostředí	Ne	Typ montáže	Příšroubováno

Data hodnocení

Jmenovitý proud 24 A

Rozměry

Rozteč v mm (P) 8.00 mm

Všeobecně

Počet pólů	2	Návod k instalaci	Přímá montáž
------------	---	-------------------	--------------

Klasifikace

ETIM 8.0	EC000489	ETIM 9.0	EC000489
ETIM 10.0	EC000489	ECLASS 14.0	27-25-03-03
ECLASS 15.0	27-25-03-03		