

## ELS 7/40 MC SDR

Weidmüller Interface GmbH & Co. KG

Klingenbergstraße 26

D-32758 Detmold

Germany

www.weidmuller.com



Podobné ilustraci



Značky ELS MultiCard lze potisknout na tiskárně PrintJet, plotteru nebo tiskárně SMark. Barevný tisk na tiskárně PrintJet ADVANCED umožňuje tvorbu poutavých identifikačních značek na kabely a svorkovnice.

ELS 6/30 pro použití s kabelovými značkami WKM 8/30 nebo držáky na štítky EM 8/30

ELS 7/40 pro použití s držáky na štítky SchT5S

ELS 16/40 pro použití s kabelovými značkami WKM 18/43 nebo držáky na štítky SchT5

Pro vlastní potisk: Prosíme zašlete nám soubor pro náš software na značení M-Print PRO nebo M-Print PRO Online (bez instalace) s vašimi požadavky na značení.

### Všeobecné objednací údaje

Verze	ELS, Vkládací značky, 0 - 0 mm, 40 x 7 mm, Podle specifikace zákazníka
Číslo objednávky	<a href="#">1045700000</a>
Typ	ELS 7/40 MC SDR
GTIN (EAN)	4032248779673
Množství	8 items

## Technické údaje

## Osvědčení

ROHS Shoda

## Rozměry a hmotnosti

Hloubka	1 mm	Hloubka (v palcích)	0.0394 inch
Výška	40 mm	Výška (v palcích)	1.5748 inch
Šířka	7 mm	Šířka (v palcích)	0.2756 inch
Čistá hmotnost	1.36 g		

## Teploty

Rozsah provozní teploty -40...100 °C

## Shoda produktu s prostředím

Stav souladu se směrnicí RoHS	V souladu bez výjimky		
REACH SVHC	Ne SVHC nad 0,1 wt%		
Uhlíková stopa výrobku	Kolébka k bráně	0.015 kg CO2 eq.	

## Obecné údaje

Počet na list	8		
Typ tisku	Podle specifikace zákazníka		
Metoda tisku	MC Laser		
Verze	bez obsahu halogenů		
Šířka	7 mm		
Klasifikace hořlavosti UL 94	V-2		
Rozsah provozní teploty, max.	100 °C		
Rozsah provozní teploty, min.	-40 °C		
Barevný	Podle specifikace zákazníka		
Halogen	Ne		
Základní materiál	Polyamid 66		
Barva tisku	černá		
Tištěné znaky	Vyžaduje soubor M-Print PRO		
Počet značek v balení	Forma napájení	MultiCard	
kompatibilní tiskárna	<a href="#">PRINTJET CONNECT</a> , <a href="#">MCP BASIC 2</a> , <a href="#">MCP PLUS 2</a>		
Počet značek na kombinaci	1 MultiCard = Insert markers		
Rozsah provozní teploty	-40...100 °C		

## Označení vodičů a kabelů

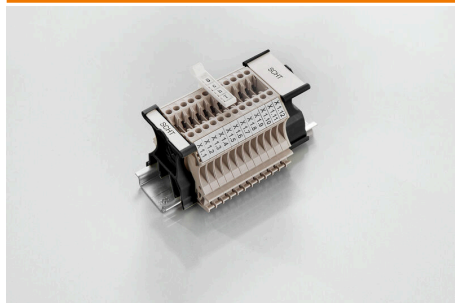
Halogen	Ne	Vnější prům. vodiče, max.	0 mm
Vnější prům. vodiče, min.	0 mm	Vnější prům. vodiče	0 - 0 mm

## Klasifikace

ETIM 8.0	EC001530	ETIM 9.0	EC001530
ETIM 10.0	EC001530	ECLASS 14.0	27-28-11-02
ECLASS 15.0	27-28-11-02		

## Příslušenství

### SchT skupinový držák značek



Skupinové držáky na značky SchT 5 S se připínají přímo na lištu TS 32 (G-lišta) nebo na lištu TS 35 (cylindrová lišta). Je tudíž možné označit svorkovnici páskovým označením bez ohledu na její typ.

SchT 5 a SchT 5 S jsou vybaveny ochrannými pásky ESO 5, STR 5.

SchT 7 je otočný skupinový nosič značek na zasouvací štítky, který umožňuje snadný přístup k upínacímu šroubu. SchT 7 se používá s ochrannými pásky ESO 7, STR 7 nebo DEK 5.

Zasouvací štítky a ochranné pásky neleznete pod záložkou „Příslušenství“.

### Všeobecné objednací údaje

Typ	SCHT 5 S	Verze
Číslo	<a href="#">1631930000</a>	SCHT, Označení svorek, 44.5 x 9.5 mm, Rozteč v mm (P): 5.00
objednávky		Weidmueller, černá
GTIN (EAN)	4008190206680	
Množství	20 ST	
Typ	SCHT 5 S GR	Verze
Číslo	<a href="#">1461730000</a>	SCHT, Označení svorek, 44.5 x 9.5 mm, Rozteč v mm (P): 5.00 Šedá
objednávky		
GTIN (EAN)	4050118267709	
Množství	20 ST	
Typ	SCHT 5 S V0	Verze
Číslo	<a href="#">1762370000</a>	SCHT, Označení svorek, 44.5 x 9.5 mm, Rozteč v mm (P): 5.00 Běžová
objednávky		
GTIN (EAN)	4032248043842	
Množství	20 ST	