

## ELS 6/30 MC SDR

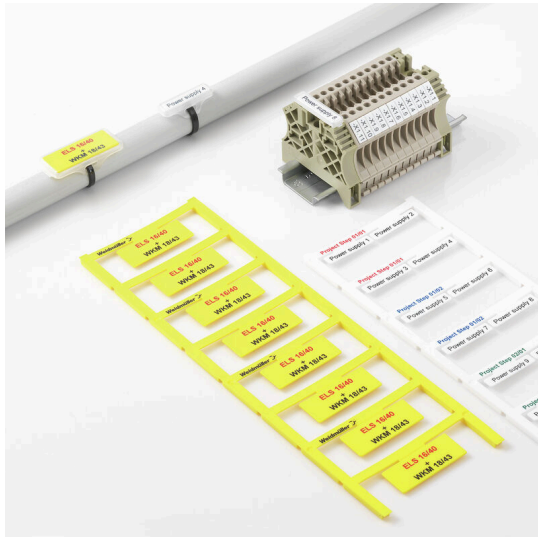
Weidmüller Interface GmbH & Co. KG

Klingenbergstraße 26

D-32758 Detmold

Germany

www.weidmueller.com



Podobné ilustraci



Značky ELS MultiCard lze potisknout na tiskárně PrintJet, plotteru nebo tiskárně SMark. Barevný tisk na tiskárně PrintJet ADVANCED umožňuje tvorbu poutavých identifikačních značek na kabely a svorkovnice.

ELS 6/30 pro použití s kabelovými značkami WKM 8/30 nebo držáky na štítky EM 8/30

ELS 7/40 pro použití s držáky na štítky SchT5S

ELS 16/40 pro použití s kabelovými značkami WKM 18/43 nebo držáky na štítky SchT5

Pro vlastní potisk: Prosíme zašlete nám soubor pro náš software na značení M-Print PRO nebo M-Print PRO Online (bez instalace) s vašimi požadavky na značení.

### Všeobecné objednací údaje

Verze	ELS, Vkládací značky, 7 - 115 mm, 30 x 6 mm, Podle specifikace zákazníka
Číslo objednávky	<a href="#">1045660000</a>
Typ	ELS 6/30 MC SDR
GTIN (EAN)	4032248779642
Množství	16 items

## Technické údaje

## Osvědčení

ROHS Shoda

## Rozměry a hmotnosti

Hloubka	0.8 mm	Hloubka (v palcích)	0.0315 inch
Výška	30 mm	Výška (v palcích)	1.1811 inch
Šířka	6 mm	Šířka (v palcích)	0.2362 inch
Čistá hmotnost	0.69 g		

## Teploty

Rozsah provozní teploty -40...100 °C

## Shoda produktu s prostředím

Stav souladu se směrnicí RoHS	V souladu bez výjimky		
REACH SVHC	Ne SVHC nad 0,1 wt%		
Uhlíková stopa výrobku	Kolébka k bráně	0.011 kg CO2 eq.	

## Obecné údaje

Počet na list	16		
Typ tisku	Podle specifikace zákazníka		
Metoda tisku	MC Laser		
Verze	bez obsahu halogenů		
Šířka	6 mm		
Klasifikace hořlavosti UL 94	V-2		
Rozsah provozní teploty, max.	100 °C		
Rozsah provozní teploty, min.	-40 °C		
Barevný	Podle specifikace zákazníka		
Halogen	Ne		
Základní materiál	Polyamid 66		
Barva tisku	černá		
Tištěné znaky	Vyžaduje soubor M-Print PRO		
Počet značek v balení	Forma napájení	MultiCard	
kompatibilní tiskárna	<a href="#">PRINTJET CONNECT</a> , <a href="#">MCP BASIC 2</a> , <a href="#">MCP PLUS 2</a>		
Počet značek na kombinaci	1 MultiCard = Insert markers		
Rozsah provozní teploty	-40...100 °C		

## Označení vodičů a kabelů

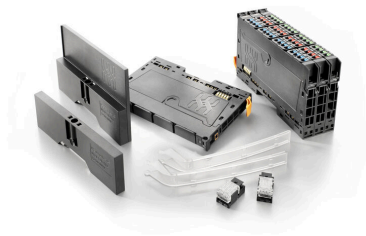
Halogen	Ne	Vnější prům. vodiče, max.	115 mm
Vnější prům. vodiče, min.	7 mm	Vnější prům. vodiče	7 - 115 mm

## Klasifikace

ETIM 8.0	EC001530	ETIM 9.0	EC001530
ETIM 10.0	EC001530	ECLASS 14.0	27-28-11-02
ECLASS 15.0	27-28-11-02		

## Příslušenství

### Příslušenství

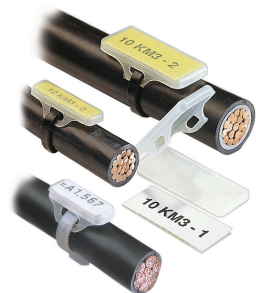


**Systémové příslušenství**  
Objevte širokou nabídku příslušenství pro váš systém u-remote - ideální doplněk pro ještě efektivnější a flexibilnější aplikace.

### Všeobecné objednací údaje

Typ	EM 8/30	Verze	
Číslo	<a href="#">1806120000</a>	EM, Označení svorek, 32.4 x 7.2 mm, Rozteč v mm (P): 7.20	
objednávky		Weidmueller, Transparentní	
GTIN (EAN)	4032248275298		
Množství	50 ST		

### WKM pro vkládací štítky



Bezhalogenová, transparentní kapsa WKM nabízí vynikající ochranu před vlivy prostředí. Díky pevnému připevnění vázacími pásky je vhodné pro téměř všechny průřezy. Předtiskuté štítky se jednoduše vloží do držáku WKM a zajistí příchytkou. Kabelové značky WKM jsou tím pravým řešením pro maximální efektivitu při značení v terénu. Výhody při použití kabelových značek WKM

- Papírové a polyesterové štítky lze potisknout jednotlivě na běžných kancelářských tiskárnách
- Robustní design v kombinaci s štítky MultiCard ELS zaručuje maximální ochranu před vlivy prostředí

### Všeobecné objednací údaje

Typ	WKM 8/30	Verze	
Číslo	<a href="#">1631910000</a>	WKM, Označení vodičů a kabelů, 7 - 115 mm, 30 x 8 mm, Štítky na vodiče a kabely, Transparentní	
objednávky			
GTIN (EAN)	4008190206666		
Množství	50 ST		