

ELS 7/40 MC NE GE

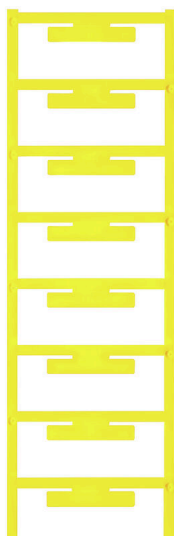
Weidmüller Interface GmbH & Co. KG

Klingenbergstraße 26

D-32758 Detmold

Germany

www.weidmueller.com



Značky ELS MultiCard lze potisknout na tiskárně PrintJet, plotteru nebo tiskárně SMark. Barevný tisk na tiskárně PrintJet ADVANCED umožňuje tvorbu poutavých identifikačních značek na kabely a svorkovnice.

ELS 6/30 pro použití s kabelovými značkami WKM 8/30 nebo držáky na štítky EM 8/30

ELS 7/40 pro použití s držáky na štítky SchT5S

ELS 16/40 pro použití s kabelovými značkami WKM 18/43 nebo držáky na štítky SchT5

Pro vlastní potisk: Prosíme zašlete nám soubor pro náš software na značení M-Print PRO nebo M-Print PRO Online (bez instalace) s vašimi požadavky na značení.

Všeobecné objednací údaje

Verze	ELS, Vkládací značky, 0 - 0 mm, 40 x 7 mm, Žlutá
Číslo objednávky	1045650000
Typ	ELS 7/40 MC NE GE
GTIN (EAN)	4032248779635
Množství	40 items

Technické údaje

Osvědčení

ROHS Shoda

Rozměry a hmotnosti

Hloubka	1 mm	Hloubka (v palcích)	0.0394 inch
Výška	40 mm	Výška (v palcích)	1.5748 inch
Šířka	7 mm	Šířka (v palcích)	0.2756 inch
Čistá hmotnost	1.91 g		

Teploty

Rozsah provozní teploty -40...100 °C

Shoda produktu s prostředím

Stav souladu se směrnicí RoHS	V souladu bez výjimky		
REACH SVHC	Ne SVHC nad 0,1 wt%		
Uhlíková stopa výrobku	Kolébka k bráně	0.012 kg CO2 eq.	

Obecné údaje

Barva materiálu podle kódu odporu	4		
Počet na list	8		
Typ tisku	prázdný		
Verze	bez obsahu halogenů		
Šířka	7 mm		
Klasifikace hořlavosti UL 94	V-2		
Rozsah provozní teploty, max.	100 °C		
Rozsah provozní teploty, min.	-40 °C		
Barevný	Žlutá		
Halogen	Ne		
Základní materiál	Polyamid 66		
Tištěné znaky	prázdné		
Počet značek v balení	Forma napájení	MultiCard	
kompatibilní tiskárna	PRINTJET CONNECT, MCP BASIC 2, MCP PLUS 2		
Počet značek na kombinaci	1 MultiCard = Insert markers		
Rozsah provozní teploty	-40...100 °C		

Označení vodičů a kabelů

Halogen	Ne	Vnější prům. vodiče, max.	0 mm
Vnější prům. vodiče, min.	0 mm	Vnější prům. vodiče	0 - 0 mm

Klasifikace

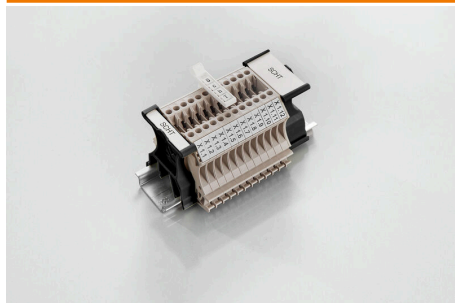
ETIM 8.0	EC001530	ETIM 9.0	EC001530
ETIM 10.0	EC001530	ECLASS 14.0	27-28-11-02
ECLASS 15.0	27-28-11-02		

Nákresy



Příslušenství

SchT skupinový držák značek



Skupinové držáky na značky SchT 5 S se připínají přímo na lištu TS 32 (G-lišta) nebo na lištu TS 35 (cylindrová lišta). Je tudíž možné označit svorkovnici páskovým označením bez ohledu na její typ.

SchT 5 a SchT 5 S jsou vybaveny ochrannými pásky ESO 5, STR 5.

SchT 7 je otočný skupinový nosič značek na zasouvací štítky, který umožňuje snadný přístup k upínacímu šroubu. SchT 7 se používá s ochrannými pásky ESO 7, STR 7 nebo DEK 5.

Zasouvací štítky a ochranné pásky neleznete pod záložkou „Příslušenství“.

Všeobecné objednací údaje

Typ	SCHT 5 S	Verze
Číslo	1631930000	SCHT, Označení svorek, 44.5 x 9.5 mm, Rozteč v mm (P): 5.00
objednávky		Weidmueller, černá
GTIN (EAN)	4008190206680	
Množství	20 ST	
Typ	SCHT 5 S GR	Verze
Číslo	1461730000	SCHT, Označení svorek, 44.5 x 9.5 mm, Rozteč v mm (P): 5.00 Šedá
objednávky		
GTIN (EAN)	4050118267709	
Množství	20 ST	
Typ	SCHT 5 S V0	Verze
Číslo	1762370000	SCHT, Označení svorek, 44.5 x 9.5 mm, Rozteč v mm (P): 5.00 Běžová
objednávky		
GTIN (EAN)	4032248043842	
Množství	20 ST	