

ELS 16/40 MC NE GE

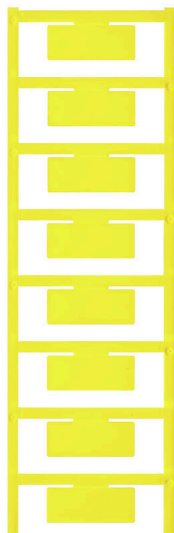
Weidmüller Interface GmbH & Co. KG

Klingenbergstraße 26

D-32758 Detmold

Germany

www.weidmueller.com



Značky ELS MultiCard lze potisknout na tiskárně PrintJet, plotteru nebo tiskárně SMark. Barevný tisk na tiskárně PrintJet ADVANCED umožňuje tvorbu poutavých identifikačních značek na kabely a svorkovnice.

ELS 6/30 pro použití s kabelovými značkami WKM 8/30 nebo držáky na štítky EM 8/30

ELS 7/40 pro použití s držáky na štítky SchT5S

ELS 16/40 pro použití s kabelovými značkami WKM 18/43 nebo držáky na štítky SchT5

Pro vlastní potisk: Prosíme zašlete nám soubor pro náš software na značení M-Print PRO nebo M-Print PRO Online (bez instalace) s vašimi požadavky na značení.

Všeobecné objednací údaje

Verze	ELS, Vkládací značky, 7 - 115 mm, 40 x 16 mm, Žlutá
Číslo objednávky	1045630000
Typ	ELS 16/40 MC NE GE
GTIN (EAN)	4032248779628
Množství	40 items

Technické údaje

Osvědčení

ROHS	Shoda
------	-------

Rozměry a hmotnosti

Hloubka	1 mm	Hloubka (v palcích)	0.0394 inch
Výška	40 mm	Výška (v palcích)	1.5748 inch
Šířka	16 mm	Šířka (v palcích)	0.6299 inch
Čistá hmotnost	2.65 g		

Teploty

Rozsah provozní teploty	-40...100 °C
-------------------------	--------------

Shoda produktu s prostředím

Stav souladu se směrnicí RoHS	V souladu bez výjimky		
REACH SVHC	Ne SVHC nad 0,1 wt%		
Uhlíková stopa výrobku	Kolébka k bráně	0.016 kg CO2 eq.	

Obecné údaje

Barva materiálu podle kódu odporu	4		
Počet na list	8		
Typ tisku	prázdný		
Verze	bez obsahu halogenů		
Šířka	16 mm		
Klasifikace hořlavosti UL 94	V-2		
Rozsah provozní teploty, max.	100 °C		
Rozsah provozní teploty, min.	-40 °C		
Barevný	Žlutá		
Halogen	Ne		
Základní materiál	Polyamid 66		
Tištěné znaky	prázdné		
Počet značek v balení	Forma napájení	MultiCard	
kompatibilní tiskárna	PRINTJET CONNECT, MCP BASIC 2, MCP PLUS 2		
Počet značek na kombinaci	1 MultiCard = Insert markers		
Rozsah provozní teploty	-40...100 °C		

Označení vodičů a kabelů

Halogen	Ne	Vnější prům. vodiče, max.	115 mm
Vnější prům. vodiče, min.	7 mm	Vnější prům. vodiče	7 - 115 mm

Klasifikace

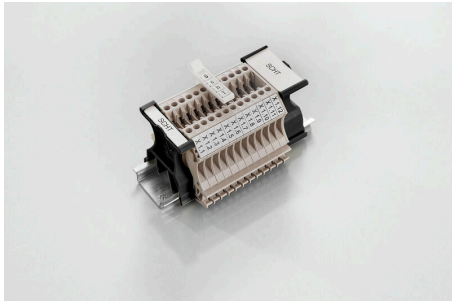
ETIM 8.0	EC001530	ETIM 9.0	EC001530
ETIM 10.0	EC001530	ECLASS 14.0	27-28-11-02
ECLASS 15.0	27-28-11-02		

Nákresy



Příslušenství

SchT skupinový držák značek



Skupinové držáky na značky SchT 5 S se připínají přímo na lištu TS 32 (G-lišta) nebo na lištu TS 35 (cylindrová lišta). Je tudíž možné označit svorkovnici páskovým označením bez ohledu na její typ.

SchT 5 a SchT 5 S jsou vybaveny ochrannými pásky ESO 5, STR 5.

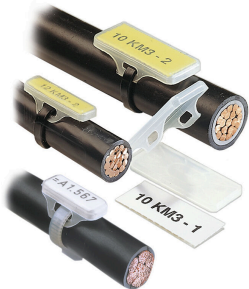
SchT 7 je otočný skupinový nosič značek na zasouvací štítky, který umožňuje snadný přístup k upínacímu šroubu. SchT 7 se používá s ochrannými pásky ESO 7, STR 7 nebo DEK 5.

Zasouvací štítky a ochranné pásky neleznete pod záložkou „Příslušenství“.

Všeobecné objednací údaje

Typ	SCHT 5	Verze
Číslo	0292460000	SCHT, Označení svorek, 44.5 x 19.5 mm, Rozteč v mm (P): 5.00
objednávky		Weidmueller, černá
GTIN (EAN)	4008190105440	
Množství	20 ST	
Typ	SCHT 5 V0	Verze
Číslo	1762360000	SCHT, Označení svorek, 44.5 x 19.5 mm, Rozteč v mm (P): 5.00
objednávky		Běžová
GTIN (EAN)	4032248043835	
Množství	20 ST	

WKM pro vkládací štítky



Bezhalogenová, transparentní kapsa WKM nabízí vynikající ochranu před vlivy prostředí. Díky pevnému připevnění vázacími pásky je vhodné pro téměř všechny průřezy.

Předtištěné štítky se jednoduše vloží do držáku WKM a zajistí přichytkou. Kabelové značky WKM jsou tím pravým řešením pro maximální efektivitu při značení v terénu.

Výhody při použití kabelových značek WKM

- Papírové a polyesterové štítky lze potisknout jednotlivě na běžných kancelářských tiskárnách
- Robustní design v kombinaci s štítky MultiCard ELS zaručuje maximální ochranu před vlivy prostředí

Všeobecné objednací údaje

Typ	WKM 18/43	Verze
Číslo	1610700000	WKM, Označení vodičů a kabelů, 7 - 115 mm, 43 x 18 mm, Štítky na vodiče a kabely, Transparentní
objednávky		
GTIN (EAN)	4008190204488	
Množství	50 ST	