

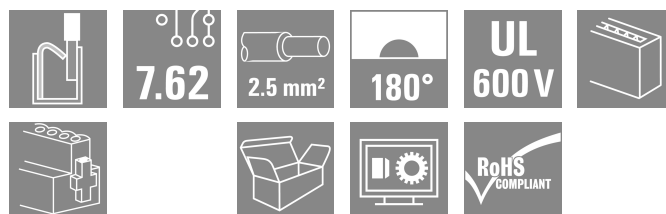
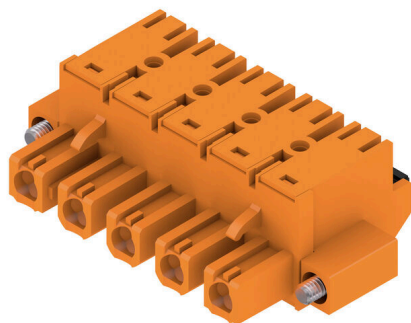
**BLF 7.62HP/05/180F SN OR BX****Weidmüller Interface GmbH & Co. KG**

Klingenbergstraße 26

D-32758 Detmold

Germany

www.weidmueller.com

**Obrázek výrobku**

180° konektor samice s technologií připojení PUSH IN pro elektroinstalaci v terénu o 2,5 mm<sup>2</sup> a s roztečí 7,62.

Splňuje požadavky podle UL 1059 600 V Třída C a IEC 61800-5-1

Varianty: bez příruby, s vnější přírubou nebo uvolňovací západkou.

**Všeobecné objednací údaje**

|                  |  |
|------------------|--|
| Verze            | Zásuvný konektor PCB plug in, zdířka, 7.62 mm.<br>Počet pólů: 5, 180°, Připojení PUSH IN s akčním členem, Upínací rozsah, max. : 2.5 mm <sup>2</sup> , Box |
| Číslo objednávky | <a href="#">1043900000</a>   |
| Typ              | BLF 7.62HP/05/180F SN OR BX  |
| GTIN (EAN)       | 4032248775446  |
| Množství         | 36 items   |
| Údaje výrobku    | IEC: 1000 V / 29 A / 0.5 - 2.5 mm <sup>2</sup><br>UL: 600 V / 20 A / AWG 20 - AWG 12   |
| Balení           | Box  |

## BLF 7.62HP/05/180F SN OR BX

Weidmüller Interface GmbH &amp; Co. KG

Klingenbergstraße 26

D-32758 Detmold

Germany

www.weidmueller.com

## Technical data

## Osvědčení

Schválení



|                       |                        |
|-----------------------|------------------------|
| ROHS                  | Shoda                  |
| UL File Number Search | <a href="#">Web UL</a> |
| Č. osvědčení (cURus)  | E60693                 |

## Rozměry a hmotnosti

|                |          |                     |             |
|----------------|----------|---------------------|-------------|
| Hloubka        | 28.1 mm  | Hloubka (v palcích) | 1.1063 inch |
| Výška          | 15.1 mm  | Výška (v palcích)   | 0.5945 inch |
| Šířka          | 47.08 mm | Šířka (v palcích)   | 1.8535 inch |
| Čistá hmotnost | 12.5 g   |                     |             |

## Shoda produktu s prostředím

|                               |                                  |
|-------------------------------|----------------------------------|
| Stav souladu se směrnicí RoHS | V souladu bez výjimky            |
| REACH SVHC                    | Ne SVHC nad 0,1 wt%              |
| Uhlíková stopa výrobku        | Kolébka k bráně 0,874 kg CO2 eq. |

## Systémové parametry

|  |                                    |  |                     |
|--|------------------------------------|--|---------------------|
| Skupina produktů                                       | OMNIMATE Power - řada BL/SL 7,62HP | Typ připojení  | Připojení v provozu |
| Metoda připojení vodiče                                | Připojení PUSH IN s akčním členem  | Rozteč v mm (P)                                      | 7.62 mm             |
| Rozteč v palcích (P)                                   | 0.300 "                            | Směr výstupu vodiče                                  | 180°                |
| Počet pólů   | 5                                  | L1 v mm  | 30.48 mm            |
| L1 v palcích   | 1.200 "                            | Počet řad  | 1                   |
| Množství řady kolíků                                   | 1                                  | Jmenovitý průřez                                     | 2.5 mm <sup>2</sup> |
| Ochrana bezpečná proti dotyku dle normy DIN VDE 57 106 | Bezpečné před dotykem prstů        | Ochrana bezpečná proti dotyku dle normy DIN VDE 0470 | IP 20               |
| Stupeň krytí   | IP20                               | Může být kódováno                                    | Ano                 |
| Délka odizolování                                      | 10 mm                              | Utahovací moment šroubové příruby, min.              | 0.15 Nm             |
| Utahovací moment šroubové příruby, max.                | 0.25 Nm                            | Hrot šroubováku                                      | 0,6 x 3,5           |
| Cykly zapojování                                       | 25                                 | Zásuvná síla / pól, max.                             | 8.5 N               |
| Tažná síla / pól, max.                                 | 6 N                                |  |                     |

## Balení

|           |           |           |           |
|-----------|-----------|-----------|-----------|
| Balení    | Box       | Délka VPE | 352.00 mm |
| Šířka VPE | 141.00 mm | Výška VPE | 39.00 mm  |

## Typové testy

|                           |             |   |
|---------------------------|-------------|---|
| Test: Trvanlivost značení | Standard    | DIN EN 61984 část 7.3.2 / 09.02 vzor převzatý z DIN EN 60068-2-70 / 07.96   |
|                           | Test        | označení původu, identifikace typu, rozteč, typ materiálu, hodiny s datumem |
|                           | Vyhodnocení | k dispozici   |
|                           | Test        | trvanlivost   |
|                           | Vyhodnocení | vyhovělo  |

## BLF 7.62HP/05/180F SN OR BX

**Weidmüller Interface GmbH & Co. KG**  
 Klingenbergstraße 26  
 D-32758 Detmold  
 Germany

www.weidmueller.com

## Technical data

|  |                            |   |                              |  |
|--|----------------------------|---|------------------------------|--|
| Test: Nezapojení (není vyměnitelnost)      | Standard                   | DIN EN 61984, část 6.3 a 6.9.1 / 09.02, DIN EN 60512-13-5 / 11.08             |                              |  |
|  | Test                       | otočeno o 180° s kódovými prvky   |                              |  |
|  | Vyhodnocení                | vyhovělo  |                              |  |
|  | Test                       | otočeno o 180° bez kódových prvků   |                              |  |
| Test: průřez připojitelný svorkami         | Vyhodnocení                | vyhovělo  |                              |  |
|  | Standard                   | DIN EN 60999-1, část 7 a 9.1 / 12.00, DIN EN 60947-1, oddíl 8.2.4.5.1 / 04.08 |                              |  |
|  | Typ vodiče                 | Typ vodiče a průřez vodiče  | pevný 0,5 mm <sup>2</sup>    |  |
|  |                            | Typ vodiče a průřez vodiče  | splétaný 0,5 mm <sup>2</sup> |  |
|  |                            | Typ vodiče a průřez vodiče  | pevný 2,5 mm <sup>2</sup>    |  |
|  |                            | Typ vodiče a průřez vodiče  | splétaný 2,5 mm <sup>2</sup> |  |
|  |                            | Typ vodiče a průřez vodiče  | AWG 20/1                     |  |
|  |                            | Typ vodiče a průřez vodiče  | AWG 20/19                    |  |
|  |                            | Typ vodiče a průřez vodiče  | AWG 14/1                     |  |
|  |                            | Typ vodiče a průřez vodiče  | AWG 12/19                    |  |
| Vyhodnocení                                | vyhovělo                   |   |                              |  |
| Test poškození a náhodného uvolnění vodičů | Standard                   | DIN EN 60999-1, oddíl 9.4 / 12.00   |                              |  |
|  | Požadavek                  | 0,3 kg  |                              |  |
|  | Typ vodiče                 | Typ vodiče a průřez vodiče  | H05V-U0,5                    |  |
|  |                            | Typ vodiče a průřez vodiče  | H05V-K0,5                    |  |
|  |                            | Typ vodiče a průřez vodiče  | AWG 20/1                     |  |
|  |                            | Typ vodiče a průřez vodiče  | AWG 20/19                    |  |
|  | Vyhodnocení                | vyhovělo  |                              |  |
|  | Požadavek                  | 0,7 kg  |                              |  |
|  | Typ vodiče                 | Typ vodiče a průřez vodiče  | H07V-U2,5                    |  |
|  |                            | Typ vodiče a průřez vodiče  | H07V-K2,5                    |  |
|  |                            | Typ vodiče a průřez vodiče  | AWG 14/1                     |  |
|  | Vyhodnocení                | vyhovělo  |                              |  |
|  | Požadavek                  | 0,9 kg  |                              |  |
| Typ vodiče                                 | Typ vodiče a průřez vodiče | AWG 12/19   |                              |  |
| Vyhodnocení                                | vyhovělo                   |   |                              |  |
| Test vytažení                              | Standard                   | DIN EN 60999-1, oddíl 9.5 / 12.00   |                              |  |
|  | Požadavek                  | ≥20 N   |                              |  |
|  | Typ vodiče                 | Typ vodiče a průřez vodiče  | H05V-U0,5                    |  |
|  |                            | Typ vodiče a průřez vodiče  | H05V-K0,5                    |  |
|  |                            | Typ vodiče a průřez vodiče  | AWG 20/1                     |  |
|  |                            | Typ vodiče a průřez vodiče  | AWG 20/19                    |  |
|  | Vyhodnocení                | vyhovělo  |                              |  |
|  | Požadavek                  | ≥50 N   |                              |  |
|  | Typ vodiče                 | Typ vodiče a průřez vodiče  | H07V-U2,5                    |  |

## BLF 7.62HP/05/180F SN OR BX

Weidmüller Interface GmbH & Co. KG  
Klingenbergstraße 26  
D-32758 Detmold  
Germany

www.weidmueller.com

## Technical data

|             |                            |           |
|-------------|----------------------------|-----------|
|             | Typ vodiče a průřez vodiče | H07V-K2,5 |
|             | Typ vodiče a průřez vodiče | AWG 14/1  |
| Vyhodnocení | vyhovělo                   |           |
| Požadavek   | ≥60 N                      |           |
| Typ vodiče  | Typ vodiče a průřez vodiče | AWG 12/19 |
| Vyhodnocení | vyhovělo                   |           |

## Údaje o materiálu

|                                     |                            |                                  |            |
|-------------------------------------|----------------------------|----------------------------------|------------|
| Izolační materiál                   | PBT                        | Barevný                          | Oranžová   |
| Barevný graf (podobné)              | RAL 2000                   | Skupina izolačního materiálu     | IIIa       |
| Komparativní index sledování (CTI)  | ≥ 200                      | Odpor izolace                    | ≥ 108 Ω    |
| Moisture Level (MSL)                |                            | Klasifikace hořlavosti UL 94     | V-0        |
| Materiál kontaktu                   | Slitina                    | Povrch kontaktu                  | pocínované |
| Struktura vrstev kontaktu konektoru | 4...8 μm Sn hot-dip tinned | Skladovací teplota, min.         | -40 °C     |
| Skladovací teplota, max.            | 70 °C                      | Provozní teplota, min.           | -50 °C     |
| Provozní teplota, max.              | 100 °C                     | Teplotní rozsah, instalace, min. | -25 °C     |
| Teplotní rozsah, instalace, max.    | 100 °C                     |                                  |            |

## Vodiče vhodné k připojení

|   |                      |
|---|----------------------|
| Upínací rozsah, min.                                | 0.08 mm <sup>2</sup> |
| Upínací rozsah, max.                                | 2.5 mm <sup>2</sup>  |
| Průřez propojení AWG, min.                          | AWG 20               |
| Průřez propojení AWG, max.                          | AWG 12               |
| Pevné, min. H05(07) V-U                             | 0.5 mm <sup>2</sup>  |
| Pevné, max. H05(07) V-U                             | 1.5 mm <sup>2</sup>  |
| Pružné, min. H05(07) V-K                            | 0.5 mm <sup>2</sup>  |
| Pružné, max. H05(07) V-K                            | 2.5 mm <sup>2</sup>  |
| dutinkou s plastovým límcem, , DIN 46228 pt 4, min. | 0.5 mm <sup>2</sup>  |
| dutinkou s plastovým límcem, DIN 46228 pt 4, max.   | 2.5 mm <sup>2</sup>  |
| s vodičem a dutinkou, DIN 46228 pt 1, min.          | 0.5 mm <sup>2</sup>  |
| s vodičem a dutinkou, DIN 46228 pt 1, max.          | 2.5 mm <sup>2</sup>  |

Zasaňte měřič v souladu s EN 60999 a 2,8 mm x 2,0 mm  
x b; ø

|                         |                         |                                    |                            |
|-------------------------|-------------------------|------------------------------------|----------------------------|
| Upínatelný vodič        | Průřez připojení vodiče | Typ                                | zapojeno tenkým vodičem    |
|                         |                         | jmen.                              | 0.5 mm <sup>2</sup>        |
| vodičová koncovka       | vodičová koncovka       | Délka odizolování                  | jmen. 12 mm                |
|                         |                         | Doporučená dutinka na konci vodiče | <a href="#">H0,5/16 OR</a> |
|                         |                         | Délka odizolování                  | jmen. 10 mm                |
|                         |                         | Doporučená dutinka na konci vodiče | <a href="#">H0,5/10</a>    |
| Průřez připojení vodiče | Průřez připojení vodiče | Typ                                | zapojeno tenkým vodičem    |
|                         |                         | jmen.                              | 0.75 mm <sup>2</sup>       |
| vodičová koncovka       | vodičová koncovka       | Délka odizolování                  | jmen. 12 mm                |
|                         |                         | Doporučená dutinka na konci vodiče | <a href="#">H0,75/16 W</a> |
|                         |                         | Délka odizolování                  | jmen. 10 mm                |
|                         |                         | Doporučená dutinka na konci vodiče | <a href="#">H0,75/10</a>   |

## BLF 7.62HP/05/180F SN OR BX

Weidmüller Interface GmbH & Co. KG  
Klingenbergstraße 26  
D-32758 Detmold  
Germany

www.weidmueller.com

## Technical data

|                         |                   |                                    |                            |
|-------------------------|-------------------|------------------------------------|----------------------------|
| Průřez připojení vodiče | Typ               | zapojeno tenkým vodičem            |                            |
|                         | jmen.             | 1 mm <sup>2</sup>                  |                            |
|                         | vodičová koncovka | Délka odizolování                  | jmen. 12 mm                |
|                         |                   | Doporučená dutinka na konci vodiče | <a href="#">H1.0/16D R</a> |
| Průřez připojení vodiče | Typ               | zapojeno tenkým vodičem            |                            |
|                         | jmen.             | 1.5 mm <sup>2</sup>                |                            |
|                         | vodičová koncovka | Délka odizolování                  | jmen. 10 mm                |
|                         |                   | Doporučená dutinka na konci vodiče | <a href="#">H1.5/10</a>    |
| Průřez připojení vodiče | Typ               | zapojeno tenkým vodičem            |                            |
|                         | jmen.             | 2.5 mm <sup>2</sup>                |                            |
|                         | vodičová koncovka | Délka odizolování                  | jmen. 10 mm                |
|                         |                   | Doporučená dutinka na konci vodiče | <a href="#">H2.5/10</a>    |

Referenční text Vnější průměr plastové objímky by neměl být větší než rozteč (P), Délka koncovek se vybírá v závislosti na produktu a jmenovitém napětí.

## Jmenovité údaje podle IEC

|   |                        |   |                  |
|---|------------------------|---|------------------|
| testováno podle normy   | IEC 60664-1, IEC 61984 | Jmenovitý proud, min. počet pólů (Tu=20 °C)                           | 29 A             |
| Jmenovitý proud, max. počet pólů (Tu=20 °C)                           | 24 A                   | Jmenovitý proud, min. počet pólů (Tu=40 °C)                           | 23.8 A           |
| Jmenovitý proud, max. počet pólů (Tu=40 °C)                           | 23 A                   | Jmenovité napětí pro třídu přepětí / stupeň znečištění II/2           | 1000 V           |
| Jmenovité napětí pro třídu přepětí / stupeň znečištění III/2          | 1000 V                 | Jmenovité napětí pro třídu přepětí / stupeň znečištění III/3          | 630 V            |
| Jmenovité impulzní napětí pro třídu přepětí / stupeň znečištění II/2  | 6 kV                   | Jmenovité impulzní napětí pro třídu přepětí / stupeň znečištění III/2 | 8 kV             |
| Jmenovité impulzní napětí pro třídu přepětí / stupeň znečištění III/3 | 6 kV                   | Krátkodobý odpor proti zkratovému proudu                              | 3 x 1 s se 180 A |
| Povrchová vzdálenost, min.  | 11.4 mm                | Vzdušná vzdálenost, min.  | 11.4 mm          |

## Jmenovité údaje podle CSA

|  |  |  |                |
|--|--|--|----------------|
| Institut (CSA)                               | CSA  | Č. osvědčení (CSA)                           | 200039-1121690 |
| Jmenovité napětí (aplikační skupina B / CSA) | 600 V  | Jmenovité napětí (aplikační skupina C / CSA) | 600 V          |
| Jmenovité napětí (aplikační skupina D / CSA) | 600 V  | Jmenovitý proud (aplikační skupina B / CSA)  | 20 A           |
| Jmenovitý proud (aplikační skupina C / CSA)  | 20 A   | Jmenovitý proud (aplikační skupina D / CSA)  | 5 A            |
| Průřez vodiče AWG, min.                      | AWG 20   | Průřez vodiče AWG, max.                      | AWG 12         |
| Odkaz na hodnoty pro schválení               | Specifikace jsou maximální hodnoty, podrobnosti viz příslušná certifikace. |  |                |

## BLF 7.62HP/05/180F SN OR BX

Weidmüller Interface GmbH & Co. KG  
Klingenbergstraße 26  
D-32758 Detmold  
Germany

www.weidmueller.com

## Technical data

## Jmenovité údaje podle UL 1059

|  |  |  |        |
|--|--|--|--------|
| Institut (cURus)                                 | CURUS  | Č. osvědčení (cURus)                             | E60693 |
| Jmenovité napětí (aplikační skupina B / UL 1059) | 600 V  | Jmenovité napětí (aplikační skupina C / UL 1059) | 600 V  |
| Jmenovité napětí (aplikační skupina D / UL 1059) | 600 V  | Jmenovitý proud (aplikační skupina B / UL 1059)  | 20 A   |
| Jmenovitý proud (aplikační skupina C / UL 1059)  | 20 A   | Jmenovitý proud (aplikační skupina D / UL 1059)  | 5 A    |
| Průřez vodiče, AWG, min.                         | AWG 20   | Průřez vodiče, AWG, max.                         | AWG 12 |
| Odkaz na hodnoty pro schválení                   | Specifikace jsou maximální hodnoty, podrobnosti viz příslušná certifikace. |  |        |

## Důležitá poznámka

|           |  |
|-----------|--|
| IPC shoda | Shoda: Produkty jsou vyvíjeny, vyráběny a dodávány v souladu s mezinárodními uznávanými standardy a normami a splňují zajištěné vlastnosti uvedené v datovém listu, respektive splňují dekorativní vlastnosti v souladu s IPC-A-610 „Třída 2“. Další nároky na produkty je možné vyhodnotit na požádání.   |
| Poznámky  | <ul style="list-style-type: none"> <li>• Additional variants on request</li> <li>• Gold-plated contact surfaces on request</li> <li>• Rated current related to rated cross-section &amp; min. No. of poles.</li> <li>• Wire end ferrule without plastic collar to DIN 46228/1</li> <li>• Wire end ferrule with plastic collar to DIN 46228/4</li> <li>• P on drawing = pitch</li> <li>• Rated data refer only to the component itself. Clearance and creepage distances to other components are to be designed in accordance with the relevant application standards.</li> <li>• Crimping shape "A" for wire end ferrules with PZ 6/5 crimping tool recommended.</li> <li>• In accordance with IEC 61984, OMNIMATE-connectors are connectors without breaking capacity (COC). During designated use, connectors are not allowed to be engaged or disengaged when live or under load</li> <li>• Long term storage of the product with average temperature of 50 °C and maximum humidity 70%, 36 months</li> </ul> |

## Klasifikace

|             |             |             |             |
|-------------|-------------|-------------|-------------|
| ETIM 8.0    | EC002638    | ETIM 9.0    | EC002638    |
| ETIM 10.0   | EC002638    | ECLASS 14.0 | 27-46-02-02 |
| ECLASS 15.0 | 27-46-02-02 |             |             |

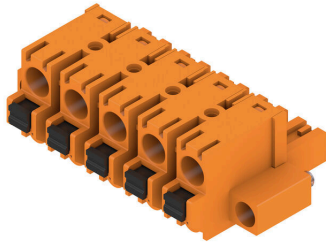
## BLF 7.62HP/05/180F SN OR BX

**Weidmüller Interface GmbH & Co. KG**  
 Klingenbergstraße 26  
 D-32758 Detmold  
 Germany

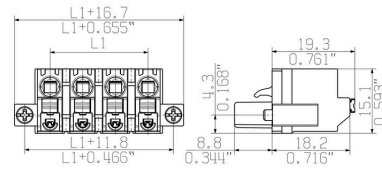
www.weidmueller.com

# Drawings

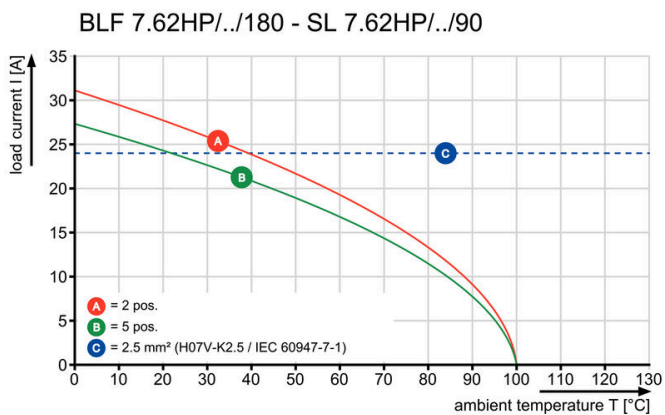
### Obrázek výrobku



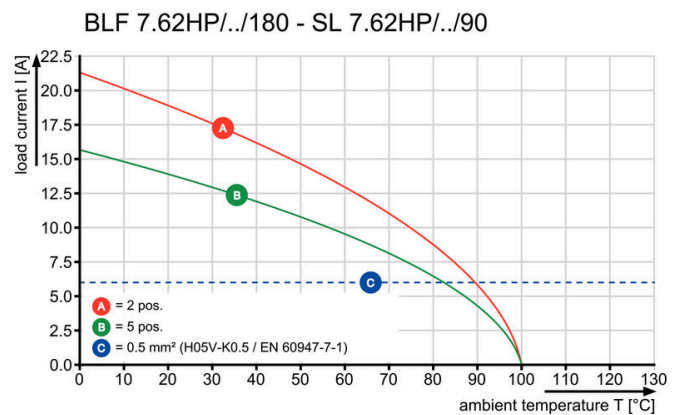
### Dimensional drawing



### Graph



### Graph



### Výhoda produktu



Vibration-proof connection

## BLF 7.62HP/05/180F SN OR BX

Weidmüller Interface GmbH & Co. KG  
Klingenbergstraße 26  
D-32758 Detmold  
Germany

www.weidmueller.com

## Accessories

## Kódovací prvky



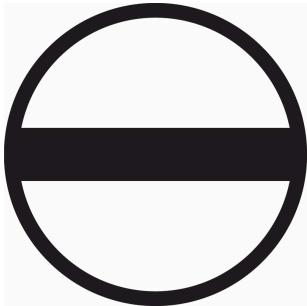
Připojuje pouze to, co má být připojeno: správné připojení na správném místě.

Kódovací prvky a blokové zařízení jasně přiřazují připojovací prvky během výrobního procesu a provozu. Kódovací prvky a blokové zařízení se vkládají před montáží nebo během fáze osazování kabelu. Alternativa společnosti Weidmüller online konfigurace pomocí konfigurátoru variant pro okódování před dodávkou. Nesprávná instalace na obvodové desce a nesprávné zapojení připojovacích prvků už není možné. Výhoda: žádné řešení problémů při výrobě a žádné provozní chyby u uživatele.

## Všeobecné objednací údaje

|            |                            |   |
|------------|----------------------------|---|
| Typ        | BLZ/SL KO OR BX            | Verze   |
| Číslo      | <a href="#">1573010000</a> | Zásuvný konektor PCB plug in, Příslušenství, Kódovací prvek,        |
| objednávky |                            | Oranžová, Počet pólů: 1   |
| GTIN (EAN) | 4008190048396              |   |
| Množství   | 100 ST                     |   |
| Typ        | BLZ/SL KO BK BX            | Verze   |
| Číslo      | <a href="#">1545710000</a> | Zásuvný konektor PCB plug in, Příslušenství, Kódovací prvek, černá, |
| objednávky |                            | Počet pólů: 1   |
| GTIN (EAN) | 4008190087142              |   |
| Množství   | 50 ST                      |   |

## Plochý šroubovák



Plochý šroubovák s kulatou hlavicí SD DIN 5265, ISO 2380/2, výstup podle DIN 5264, ISO 2380/1. hrot ChromTop, rukojeť SoftFinish

## Všeobecné objednací údaje

|            |                            |                      |
|------------|----------------------------|----------------------|
| Typ        | SDS 0.6X3.5X100            | Verze                |
| Číslo      | <a href="#">9008330000</a> | Šroubovák, Šroubovák |
| objednávky |                            |                      |
| GTIN (EAN) | 4032248056286              |                      |
| Množství   | 1 ST                       |                      |
| Typ        | SDIS 0.6X3.5X100           | Verze                |
| Číslo      | <a href="#">9008390000</a> | Šroubovák, Šroubovák |
| objednávky |                            |                      |
| GTIN (EAN) | 4032248056354              |                      |
| Množství   | 1 ST                       |                      |



## BLF 7.62HP/05/180F SN OR BX

**Weidmüller Interface GmbH & Co. KG**  
Klingenbergstraße 26  
D-32758 Detmold  
Germany

[www.weidmueller.com](http://www.weidmueller.com)

## Accessories

### Crimping tools



Krimpovací nástroje pro koncovky s plastovými objímkami nebo bez

- Ráčna zaručuje přesné krimpování
- Možnost uvolnění v případě chybné manipulace

### Všeobecné objednací údaje

|            |                            |   |
|------------|----------------------------|---|
| Typ        | PZ 6/5                     | Verze   |
| Číslo      | <a href="#">9011460000</a> | Nástroj k nalisování koncovek, Nástroj k nalisování koncovek vedení,        |
| objednávky |                            | 0.25mm <sup>2</sup> , 6mm <sup>2</sup> , Lichoběžníkové drážkové krimpování |
| GTIN (EAN) | 4008190165352              |   |
| Množství   | 1 ST                       |   |

## BLF 7.62HP/05/180F SN OR BX

Weidmüller Interface GmbH & Co. KG  
Klingenbergstraße 26  
D-32758 Detmold  
Germany

www.weidmueller.com

## Counterpart

## SL 7.62HP/180F



Energie na desce - 100 % bezpečnost, 100 % integrace, 100 % rentabilita:

Kompaktní a efektivní řešení pro aplikace v nižším výkonostním rozsahu UL 600 V.

Konektor samec s vysokým výkonem pro aplikace do 12 kVA:

- 29 A při 400 V (IEC)
- 20 A při 600 V (UL)
- Jednopříhradkový protikusový profil

Pomoc s certifikací zařízení:

- Splňuje požadavky pro 600 V podle UL 508 / UL 840.
- V kombinaci s konektorem samicí BLZ 7,62 HP splňuje rozšířené požadavky dotykové ochrany podle IEC 68100-5-1

Zeštíhlení pro víceúrovňové řady přístrojů: menší velikost a nižší náklady v nižším velkoobjemovém výkonostním rozsahu bez kompromitace certifikace zařízení.

Konektor samec, směr vývodu 180°, se šroubovými přírubami

## Všeobecné objednací údaje

|            |                            |   |
|------------|----------------------------|---|
| Typ        | SL 7.62HP/05/180F 3.2 S... | Verze   |
| Číslo      | <a href="#">1140900000</a> | Zásuvný konektor PCB plug in, řada kolíků, Příruba, Připojení pájením |
| objednávky |                            | přetavením průchozím otvorem, 7.62 mm, Počet pólů: 5, 180°, Pájecí    |
| GTIN (EAN) | 4032248923632              | kolík, délka (l): 3.2 mm, pocínované, černá, Box                      |
| Množství   | 36 ST                      |   |
| Typ        | SL 7.62HP/05/180F 3.2 S... | Verze   |
| Číslo      | <a href="#">1141010000</a> | Zásuvný konektor PCB plug in, řada kolíků, Příruba, Připojení pájením |
| objednávky |                            | přetavením průchozím otvorem, 7.62 mm, Počet pólů: 5, 180°, Pájecí    |
| GTIN (EAN) | 4032248923571              | kolík, délka (l): 3.2 mm, pocínované, Oranžová, Box                   |
| Množství   | 36 ST                      |   |

## SL 7.62HP/180LF



Energie na desce - 100 % bezpečnost, 100 % integrace, 100 % rentabilita:

Kompaktní a efektivní řešení pro aplikace v nižším výkonostním rozsahu UL 600 V.

Konektor samec s vysokým výkonem pro aplikace do 12 kVA:

- 29 A při 400 V (IEC)
- 20 A při 600 V (UL)
- Jednopříhradkový protikusový profil

Pomoc s certifikací zařízení:

- Splňuje požadavky pro 600 V podle UL 508 / UL 840.
- V kombinaci s konektorem samicí BLZ 7,62 HP splňuje rozšířené požadavky dotykové ochrany podle IEC 68100-5-1

Zeštíhlení pro víceúrovňové řady přístrojů: menší velikost a nižší náklady v nižším velkoobjemovém výkonostním rozsahu bez kompromitace certifikace zařízení.

Konektor samec, směr vývodu 180°, s pájecími přírubami

## BLF 7.62HP/05/180F SN OR BX

Weidmüller Interface GmbH & Co. KG  
Klingenbergstraße 26  
D-32758 Detmold  
Germany

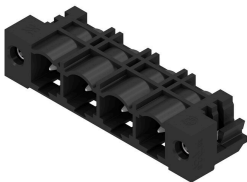
www.weidmueller.com

## Counterpart

## Všeobecné objednací údaje

|            |                            |  |
|------------|----------------------------|--|
| Typ        | SL 7.62HP/05/180LF 3.2 ... | Verze  |
| Číslo      | <a href="#">1141120000</a> | Zásuvný konektor PCB plug in, řada kolíků, Pájená příruba, Připojení |
| objednávky |                            | pájením přetavením průchozím otvorem, 7.62 mm, Počet pólů: 5,        |
| GTIN (EAN) | 4032248923854              | 180°, Pájecí kolík, délka (l): 3.2 mm, pocínované, černá, Box        |
| Množství   | 36 ST                      |  |
| Typ        | SL 7.62HP/05/180LF 3.2 ... | Verze  |
| Číslo      | <a href="#">1141230000</a> | Zásuvný konektor PCB plug in, řada kolíků, Pájená příruba, Připojení |
| objednávky |                            | pájením přetavením průchozím otvorem, 7.62 mm, Počet pólů: 5,        |
| GTIN (EAN) | 4032248923946              | 180°, Pájecí kolík, délka (l): 3.2 mm, pocínované, Oranžová, Box     |
| Množství   | 36 ST                      |  |

## SL 7.62HP/270LF



Energie na desce - 100 % bezpečnost, 100 % integrace,  
100 % rentabilita:

Kompaktní a efektivní řešení pro UL 600 V aplikace v  
nižším výkonostním rozsahu do 12 kVA

- 29 A při 400 V (IEC)
- 20 A při 300 V (UL)
- Jednopříhrádkový protikusový profil
- Rozsah upnutí: 0,08–4 mm<sup>2</sup> / AWG 28–12

Pomoc s certifikací zařízení:

- Splňuje požadavky pro 600 V podle UL 508 / UL 840.
- Splňuje rozšířené požadavky dotykové ochrany podle IEC 68100-5-1

Zeštíhlení pro víceúhňové řady přístrojů: menší velikost  
a nižší náklady v nižším velkoobjemovém výkonostním  
rozsahu bez kompromitace certifikace zařízení.

Konektor samec, směr vývodu 270°, s pájecími přírubami

## Všeobecné objednací údaje

|            |                            |  |
|------------|----------------------------|--|
| Typ        | SL 7.62HP/05/270LF 3.2S... | Verze  |
| Číslo      | <a href="#">1472390000</a> | Zásuvný konektor PCB plug in, řada kolíků, Pájená příruba, Připojení |
| objednávky |                            | pájením přetavením průchozím otvorem, 7.62 mm, Počet pólů: 5,        |
| GTIN (EAN) | 4050118317541              | 270°, Pájecí kolík, délka (l): 3.2 mm, pocínované, černá, Box        |
| Množství   | 50 ST                      |  |
| Typ        | SL 7.62HP/05/270LF 3.2S... | Verze  |
| Číslo      | <a href="#">1472640000</a> | Zásuvný konektor PCB plug in, řada kolíků, Pájená příruba, Připojení |
| objednávky |                            | pájením přetavením průchozím otvorem, 7.62 mm, Počet pólů: 5,        |
| GTIN (EAN) | 4050118317763              | 270°, Pájecí kolík, délka (l): 3.2 mm, pocínované, Oranžová, Box     |
| Množství   | 50 ST                      |  |

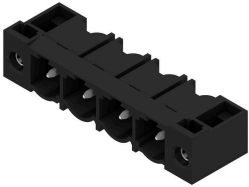
## BLF 7.62HP/05/180F SN OR BX

**Weidmüller Interface GmbH & Co. KG**  
 Klingenbergstraße 26  
 D-32758 Detmold  
 Germany

www.weidmueller.com

## Counterpart

## SL 7.62HP/90F



Energie na desce - 100 % bezpečnost, 100 % integrace, 100 % rentabilita:

Kompaktní a efektivní řešení pro UL 600 V aplikace v nižším výkonostním rozsahu do 12 kVA

- 29 A při 400 V (IEC)
- 20 A při 300 V (UL)
- Jednopříhradkový protikusový profil
- Rozsah upnutí: 0,08–4 mm<sup>2</sup> / AWG 28–12

Pomoc s certifikací zařízení:

- Splňuje požadavky pro 600 V podle UL 508 / UL 840.
- Splňuje rozšířené požadavky dotykové ochrany podle IEC 68 100-5-1

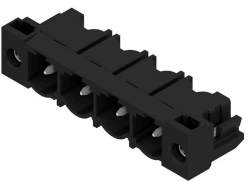
Zeštíhlení pro vícestupňové řady přístrojů: menší velikost a nižší náklady v nižším velkoobjemovém výkonostním rozsahu bez kompromitace certifikace zařízení.

Konektor samec, směr vývodu 90°, se šroubovými přírubami

## Všeobecné objednací údaje

|            |                            |   |
|------------|----------------------------|---|
| Typ        | SL 7.62HP/05/90F 3.2 SN... | Verze   |
| Číslo      | <a href="#">1026880000</a> | Zásuvný konektor PCB plug in, řada kolíků, Příruba, Připojení pájením |
| objednávky |                            | přetavením průchozím otvorem, 7.62 mm, Počet pólů: 5, 90°, Pájecí     |
| GTIN (EAN) | 4032248752379              | kolík, délka (l): 3.2 mm, pocínované, černá, Box                      |
| Množství   | 36 ST                      |   |
| Typ        | SL 7.62HP/05/90F 3.2 SN... | Verze   |
| Číslo      | <a href="#">1026840000</a> | Zásuvný konektor PCB plug in, řada kolíků, Příruba, Připojení pájením |
| objednávky |                            | přetavením průchozím otvorem, 7.62 mm, Počet pólů: 5, 90°, Pájecí     |
| GTIN (EAN) | 4032248752331              | kolík, délka (l): 3.2 mm, pocínované, Oranžová, Box                   |
| Množství   | 36 ST                      |   |

## SL 7.62HP/90LF



Energie na desce - 100 % bezpečnost, 100 % integrace, 100 % rentabilita:

Kompaktní a efektivní řešení pro UL 600 V aplikace v nižším výkonostním rozsahu do 12 kVA

- 29 A při 400 V (IEC)
- 20 A při 300 V (UL)
- Jednopříhradkový protikusový profil
- Rozsah upnutí: 0,08–4 mm<sup>2</sup> / AWG 28–12

Pomoc s certifikací zařízení:

- Splňuje požadavky pro 600 V podle UL 508 / UL 840.
- Splňuje rozšířené požadavky dotykové ochrany podle IEC 68 100-5-1

Zeštíhlení pro vícestupňové řady přístrojů: menší velikost a nižší náklady v nižším velkoobjemovém výkonostním rozsahu bez kompromitace certifikace zařízení.

Konektor samec, směr vývodu 90°, s pájecími přírubami

## BLF 7.62HP/05/180F SN OR BX

**Weidmüller Interface GmbH & Co. KG**  
 Klingenbergstraße 26  
 D-32758 Detmold  
 Germany

www.weidmueller.com

## Counterpart

### Všeobecné objednací údaje

|            |                            |  |
|------------|----------------------------|--|
| Typ        | SL 7.62HP/05/90LF 3.2 S... | Verze  |
| Číslo      | <a href="#">1095950000</a> | Zásuvný konektor PCB plug in, řada kolíků, Pájená příruba, Připojení |
| objednávky |                            | pájením přetavením průchozím otvorem, 7.62 mm, Počet pólů: 5, 90°,   |
| GTIN (EAN) | 4032248957460              | Pájecí kolík, délka (l): 3.2 mm, pocínované, černá, Box              |
| Množství   | 36 ST                      |  |
| Typ        | SL 7.62HP/05/90LF 3.2 S... | Verze  |
| Číslo      | <a href="#">1096060000</a> | Zásuvný konektor PCB plug in, řada kolíků, Pájená příruba, Připojení |
| objednávky |                            | pájením přetavením průchozím otvorem, 7.62 mm, Počet pólů: 5, 90°,   |
| GTIN (EAN) | 4032248960149              | Pájecí kolík, délka (l): 3.2 mm, pocínované, Oranžová, Box           |
| Množství   | 36 ST                      |  |

### SL-SMT 7.62HP/180LF SN Krabice

### Všeobecné objednací údaje

|            |                            |  |
|------------|----------------------------|--|
| Typ        | SL-SMT 7.62HP/05/180LF ... | Verze  |
| Číslo      | <a href="#">3114390000</a> | Zásuvný konektor PCB plug in, řada kolíků, Pájená příruba, Připojení |
| objednávky |                            | pájením přetavením průchozím otvorem, 7.62 mm, Počet pólů: 5,        |
| GTIN (EAN) | 4099987204200              | 180°, Pájecí kolík, délka (l): 2.1 mm, pocínované, černá, Box        |
| Množství   | ST                         |  |

### SL-SMT 7.62HP/180LF SN Páska

### Všeobecné objednací údaje

|            |                            |  |
|------------|----------------------------|--|
| Typ        | SL-SMT 7.62HP/05/180LF ... | Verze  |
| Číslo      | <a href="#">3114440000</a> | Zásuvný konektor PCB plug in, řada kolíků, Pájená příruba, Připojení |
| objednávky |                            | pájením přetavením průchozím otvorem, 7.62 mm, Počet pólů: 5,        |
| GTIN (EAN) | 4099987204255              | 180°, Pájecí kolík, délka (l): 2.1 mm, pocínované, černá, Cívka      |
| Množství   | ST                         |  |