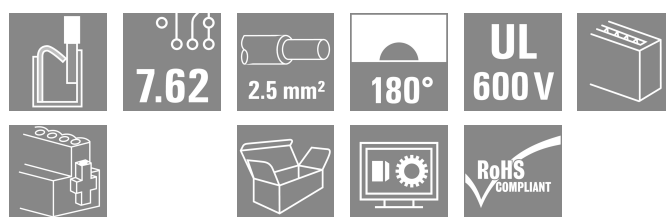
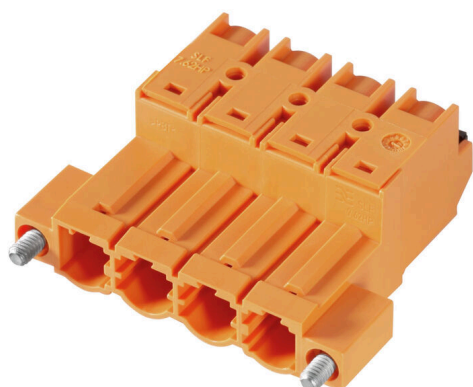


SLF 7.62HP/04/180F SN OR BX

Weidmüller Interface GmbH & Co. KG
 Klingenbergstraße 26
 D-32758 Detmold
 Germany

www.weidmueller.com



180° otočený konektor samec s technologií připojení PUSH IN pro elektroinstalaci v terénu o 2,5 mm² a s roztečí 7,62. Také ideální jako řešení dotykové ochrany pro zpětného napětí

Splňuje požadavky UL 1059 600 V Třída C a IEC 61800-5-1.

Varianty: k dispozici bez příruby, s vnější přírubou nebo uvolňovací západkou.

Všeobecné objednací údaje

| | |
|------------------|--|
| Verze | Zásuvný konektor PCB plug in, zástrčka, 7.62 mm, Počet pólů: 4, 180°, Připojení PUSH IN s akčním členem, Připojení s kotevní svorkou, Upínací rozsah, max. : 2.5 mm ² , Box |
| Číslo objednávky | 1043650000 |
| Typ | SLF 7.62HP/04/180F SN OR BX |
| GTIN (EAN) | 4032248775224 |
| Množství | 42 items |
| Údaje výrobku | IEC: 1000 V / 24 A / 0.5 - 2.5 mm ² UL: 600 V / 20 A / AWG 20 - AWG 12 |
| Balení | Box |

SLF 7.62HP/04/180F SN OR BX

Weidmüller Interface GmbH & Co. KG
 Klingenbergstraße 26
 D-32758 Detmold
 Germany

www.weidmueller.com

Technické údaje

Osvědčení

Schválení



| | |
|-----------------------|------------------------|
| ROHS | Shoda |
| UL File Number Search | Web UL |
| Č. osvědčení (cURus) | E60693 |

Rozměry a hmotnosti

| | | | |
|----------------|----------|---------------------|-------------|
| Hloubka | 34.75 mm | Hloubka (v palcích) | 1.3681 inch |
| Výška | 15.1 mm | Výška (v palcích) | 0.5945 inch |
| Šířka | 39.56 mm | Šířka (v palcích) | 1.5575 inch |
| Čistá hmotnost | 10 g | | |

Shoda produktu s prostředím

| | |
|-------------------------------|-----------------------|
| Stav souladu se směrnicí RoHS | V souladu bez výjimky |
| REACH SVHC | Ne SVHC nad 0,1 wt% |

Systémové parametry

| | | | |
|--|--|--|---------------------|
| Skupina produktů | OMNIMATE Power - řada BL/SL 7,62HP | Typ připojení | Připojení v provozu |
| Metoda připojení vodiče | Připojení PUSH IN s akčním členem, Připojení s kotevní svorkou | Rozteč v mm (P) | 7.62 mm |
| Rozteč v palcích (P) | 0.300 " | Směr výstupu vodiče | 180° |
| Počet pólů | 4 | L1 v mm | 22.86 mm |
| L1 v palcích | 0.900 " | Počet řad | 1 |
| Množství řady kolíků | 1 | Jmenovitý průřez | 2.5 mm ² |
| Ochrana bezpečná proti dotyku dle normy DIN VDE 57 106 | Bezpečné před dotykem prstů | Ochrana bezpečná proti dotyku dle normy DIN VDE 0470 | IP 20 |
| Objemový odpor | ≤5 mΩ | Může být kódováno | Ano |
| Délka odizolování | 10 mm | Utahovací moment šroubové příruby, min. | 0.15 Nm |
| Utahovací moment šroubové příruby, max. | 0.25 Nm | Hrot šroubováku | 0,6 x 3,5 |
| Standard hrotu šroubováku | DIN 5264-A | Cykly zapojování | 25 |

Balení

| | | | |
|-----------|-----------|-----------|-----------|
| Balení | Box | Délka VPE | 338.00 mm |
| Šířka VPE | 130.00 mm | Výška VPE | 44.00 mm |

Typové testy

| | | |
|------------------------------------|-------------|---|
| Test: Trvanlivost značení | Standard | DIN EN 61984 část 7.3.2 / 09.02 vzor převzatý z DIN EN 60068-2-70 / 07.96 |
| | Test | označení původu, identifikace typu, rozteč, trvanlivost, typ materiálu, hodiny s datumem, označení schválení UL, označení schválení CSA |
| | Vyhodnocení | k dispozici |
| Test: průřez připojitelný svorkami | Standard | DIN EN 60999-1, část 7 a 9.1 / 12.00, DIN EN 60947-1, oddíl 8.2.4.5.1 / 04.08 |

Technické údaje

| | | | |
|--|----------------------------|-----------------------------------|------------------------------|
| | Typ vodiče | Typ vodiče a průřez vodiče | pevný 0,5 mm ² |
| | | Typ vodiče a průřez vodiče | splétaný 0,5 mm ² |
| | | Typ vodiče a průřez vodiče | pevný 1,5 mm ² |
| | | Typ vodiče a průřez vodiče | splétaný 2,5 mm ² |
| | | Typ vodiče a průřez vodiče | H07V-K2,5 |
| | | Typ vodiče a průřez vodiče | H07V-U2,5 |
| | | Typ vodiče a průřez vodiče | AWG 20/19 |
| | | Typ vodiče a průřez vodiče | AWG 20/1 |
| | | Typ vodiče a průřez vodiče | AWG 12/19 |
| | | Typ vodiče a průřez vodiče | AWG 14/1 |
| | Vyhodnocení | vyhovělo | |
| Test poškození a náhodného uvolnění vodičů | Standard | DIN EN 60999-1, oddíl 9.4 / 12.00 | |
| | Požadavek | 0,3 kg | |
| | Typ vodiče | Typ vodiče a průřez vodiče | H05V-U0,5 |
| | | Typ vodiče a průřez vodiče | H05V-K0,5 |
| | | Typ vodiče a průřez vodiče | AWG 20/1 |
| | | Typ vodiče a průřez vodiče | AWG 20/19 |
| | Vyhodnocení | vyhovělo | |
| | Požadavek | 0,4 kg | |
| | Typ vodiče | Typ vodiče a průřez vodiče | H07V-U1,5 |
| | Vyhodnocení | vyhovělo | |
| Požadavek | 0,7 kg | | |
| Typ vodiče | Typ vodiče a průřez vodiče | H07V-K2,5 | |
| | Typ vodiče a průřez vodiče | AWG 14/19 | |
| Vyhodnocení | vyhovělo | | |
| Požadavek | 0,9 kg | | |
| Typ vodiče | Typ vodiče a průřez vodiče | AWG 12/19 | |
| Vyhodnocení | vyhovělo | | |
| Test vytažení | Standard | DIN EN 60999-1, oddíl 9.5 / 12.00 | |
| | Požadavek | ≥20 N | |
| | Typ vodiče | Typ vodiče a průřez vodiče | H05V-U0,5 |
| | | Typ vodiče a průřez vodiče | H05V-K0,5 |
| | | Typ vodiče a průřez vodiče | AWG 20/1 |
| | | Typ vodiče a průřez vodiče | AWG 20/19 |
| | Vyhodnocení | vyhovělo | |
| | Požadavek | ≥40 N | |
| | Typ vodiče | Typ vodiče a průřez vodiče | H07V-U1,5 |
| | Vyhodnocení | vyhovělo | |
| Požadavek | ≥50 N | | |

SLF 7.62HP/04/180F SN OR BX

Weidmüller Interface GmbH & Co. KG
Klingenbergstraße 26
D-32758 Detmold
Germany

www.weidmueller.com

Technické údaje

| | | |
|-------------|----------------------------|-----------|
| Typ vodiče | Typ vodiče a průřez vodiče | H07V-K2,5 |
| | Typ vodiče a průřez vodiče | AWG 14/19 |
| Vyhodnocení | vyhovělo | |
| Požadavek | ≥60 N | |
| Typ vodiče | Typ vodiče a průřez vodiče | AWG 12/19 |
| Vyhodnocení | vyhovělo | |

Údaje o materiálu

| | | | |
|-------------------------------------|--------------------------------|------------------------------------|------------|
| Izolační materiál | PBT | Barevný | Oranžová |
| Barva provozních prvků | černá | Barevný graf (podobné) | RAL 2000 |
| Skupina izolačního materiálu | IIIa | Komparativní index sledování (CTI) | ≥ 200 |
| Moisture Level (MSL) | | Klasifikace hořlavosti UL 94 | V-0 |
| Materiál kontaktu | Slitina | Povrch kontaktu | pocínované |
| Struktura vrstev kontaktu konektoru | 2...3 μm Ni / 2...4 μm Sn matt | Skladovací teplota, min. | -40 °C |
| Skladovací teplota, max. | 70 °C | Provozní teplota, min. | -50 °C |
| Provozní teplota, max. | 100 °C | Teplotní rozsah, instalace, min. | -25 °C |
| Teplotní rozsah, instalace, max. | 100 °C | | |

Vodiče vhodné k připojení

| | |
|---|----------------------|
| Upínací rozsah, min. | 0.08 mm ² |
| Upínací rozsah, max. | 2.5 mm ² |
| Průřez propojení AWG, min. | AWG 20 |
| Průřez propojení AWG, max. | AWG 14 |
| Pevné, min. H05(07) V-U | 0.5 mm ² |
| Pevné, max. H05(07) V-U | 2.5 mm ² |
| Pružné, min. H05(07) V-K | 0.5 mm ² |
| Pružné, max. H05(07) V-K | 2.5 mm ² |
| dutinkou s plastovým límcem, , DIN 46228 pt 4, min. | 0.5 mm ² |
| dutinkou s plastovým límcem, DIN 46228 pt 4, max. | 1.5 mm ² |
| s vodičem a dutinkou, DIN 46228 pt 1, min. | 0.5 mm ² |
| s vodičem a dutinkou, DIN 46228 pt 1, max. | 1.5 mm ² |
| Zasuňte měřič v souladu s EN 60999 a x b; ø | 2,8 mm x 2,0 mm |

| | | | |
|-------------------------|-------------------------|------------------------------------|----------------------------|
| Upínatelný vodič | Průřez připojení vodiče | Typ | zapojeno tenkým vodičem |
| | | jmen. | 0.5 mm ² |
| vodičová koncovka | vodičová koncovka | Délka odizolování | jmen. 12 mm |
| | | Doporučená dutinka na konci vodiče | H0.5/16 OR |
| | | Délka odizolování | jmen. 10 mm |
| | | Doporučená dutinka na konci vodiče | H0.5/10 |
| Průřez připojení vodiče | Průřez připojení vodiče | Typ | zapojeno tenkým vodičem |
| | | jmen. | 0.75 mm ² |
| vodičová koncovka | vodičová koncovka | Délka odizolování | jmen. 12 mm |
| | | Doporučená dutinka na konci vodiče | H0.75/16 W |
| | | Délka odizolování | jmen. 10 mm |

Technické údaje

| | | | |
|-------------------------|------------------------------------|------------------------------------|--------------------------|
| | | Doporučená dutinka na konci vodiče | H0,75/10 |
| Průřez připojení vodiče | Typ | zapojeno tenkým vodičem | |
| | jmen. | 1 mm ² | |
| vodičová koncovka | Délka odizolování | jmen. | 12 mm |
| | Doporučená dutinka na konci vodiče | H1,0/16D R | |
| | Délka odizolování | jmen. | 10 mm |
| | Doporučená dutinka na konci vodiče | H1,0/10 | |
| Průřez připojení vodiče | Typ | zapojeno tenkým vodičem | |
| | jmen. | 1.5 mm ² | |
| vodičová koncovka | Délka odizolování | jmen. | 12 mm |
| | Doporučená dutinka na konci vodiče | H1,5/16 R | |
| | Délka odizolování | jmen. | 10 mm |
| | Doporučená dutinka na konci vodiče | H1,5/10 | |

Referenční text Vnější průměr plastové objímky by neměl být větší než rozteč (P). Délka koncovek se vybírá v závislosti na produktu a jmenovitém napětí.

Jmenovité údaje podle IEC

| | | | |
|---|------------------------|---|------------------|
| testováno podle normy | IEC 60664-1, IEC 61984 | Jmenovitý proud, min. počet pólů (Tu=20 °C) | 24 A |
| Jmenovitý proud, max. počet pólů (Tu=20 °C) | 24 A | Jmenovitý proud, min. počet pólů (Tu=40 °C) | 23.8 A |
| Jmenovitý proud, max. počet pólů (Tu=40 °C) | 21 A | Jmenovité napětí pro třídu přepětí / stupeň znečištění II/2 | 1000 V |
| Jmenovité napětí pro třídu přepětí / stupeň znečištění III/2 | 1000 V | Jmenovité napětí pro třídu přepětí / stupeň znečištění III/3 | 630 V |
| Jmenovité impulzní napětí pro třídu přepětí / stupeň znečištění II/2 | 6 kV | Jmenovité impulzní napětí pro třídu přepětí / stupeň znečištění III/2 | 8 kV |
| Jmenovité impulzní napětí pro třídu přepětí / stupeň znečištění III/3 | 6 kV | Krátkodobý odpor proti zkratovému proudu | 3 x 1 s se 180 A |
| Povrchová vzdálenost, min. | 10.7 mm | Vzdušná vzdálenost, min. | 10.7 mm |

Jmenovité údaje podle CSA

| | | | |
|--|--|--|----------------|
| Institut (CSA) | CSA | Č. osvědčení (CSA) | 200039-1121690 |
| Jmenovité napětí (aplikační skupina B / CSA) | 600 V | Jmenovité napětí (aplikační skupina C / CSA) | 600 V |
| Jmenovité napětí (aplikační skupina D / CSA) | 600 V | Jmenovitý proud (aplikační skupina B / CSA) | 20 A |
| Jmenovitý proud (aplikační skupina C / CSA) | 20 A | Jmenovitý proud (aplikační skupina D / CSA) | 5 A |
| Průřez vodiče AWG, min. | AWG 20 | Průřez vodiče AWG, max. | AWG 12 |
| Odkaz na hodnoty pro schválení | Specifikace jsou maximální hodnoty, podrobnosti viz příslušná certifikace. | | |

Jmenovité údaje podle UL 1059

| | | | |
|--|-------|--|--------|
| Institut (cURus) | CURUS | Č. osvědčení (cURus) | E60693 |
| Jmenovité napětí (aplikační skupina B / UL 1059) | 600 V | Jmenovité napětí (aplikační skupina C / UL 1059) | 600 V |

SLF 7.62HP/04/180F SN OR BX

Weidmüller Interface GmbH & Co. KG

Klingenbergstraße 26
D-32758 Detmold
Germany

www.weidmueller.com

Technické údaje

| | |
|---|--|
| Jmenovité napětí (aplikační skupina D / 600 V UL 1059) | Jmenovitý proud (aplikační skupina B / 20 A UL 1059) |
| Jmenovitý proud (aplikační skupina C / 20 A UL 1059) | Jmenovitý proud (aplikační skupina D / 5 A UL 1059) |
| Průřez vodiče, AWG, min. AWG 20 | Průřez vodiče, AWG, max. AWG 12 |
| Odkaz na hodnoty pro schválení | Specifikace jsou maximální hodnoty, podrobnosti viz příslušná certifikace. |

Důležitá poznámka

| | |
|-----------|---|
| IPC shoda | Shoda: Produkty jsou vyvíjeny, vyráběny a dodávány v souladu s mezinárodními uznávanými standardy a normami a splňují zajištěné vlastnosti uvedené v datovém listu, respektive splňují dekorativní vlastnosti v souladu s IPC-A-610 „Třída 2“. Další nároky na produkty je možné vyhodnotit na požádání. |
| Poznámky | <ul style="list-style-type: none"> • Additional variants on request • Gold-plated contact surfaces on request • Rated current related to rated cross-section & min. No. of poles. • Wire end ferrule without plastic collar to DIN 46228/1 • Wire end ferrule with plastic collar to DIN 46228/4 • P on drawing = pitch • Rated data refer only to the component itself. Clearance and creepage distances to other components are to be designed in accordance with the relevant application standards. • In accordance with IEC 61984, OMNIMATE-connectors are connectors without breaking capacity (COC). During designated use, connectors are not allowed to be engaged or disengaged when live or under load • Long term storage of the product with average temperature of 50 °C and maximum humidity 70%, 36 months |

Klasifikace

| | | | |
|-------------|-------------|-------------|-------------|
| ETIM 8.0 | EC002638 | ETIM 9.0 | EC002638 |
| ETIM 10.0 | EC002638 | ECLASS 14.0 | 27-46-02-02 |
| ECLASS 15.0 | 27-46-02-02 | | |

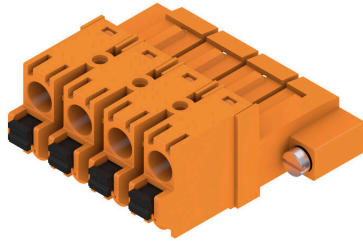
SLF 7.62HP/04/180F SN OR BX

Weidmüller Interface GmbH & Co. KG
 Klingenbergstraße 26
 D-32758 Detmold
 Germany

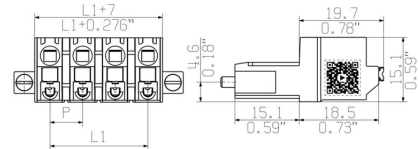
www.weidmueller.com

Nákresy

Obrázek výrobku



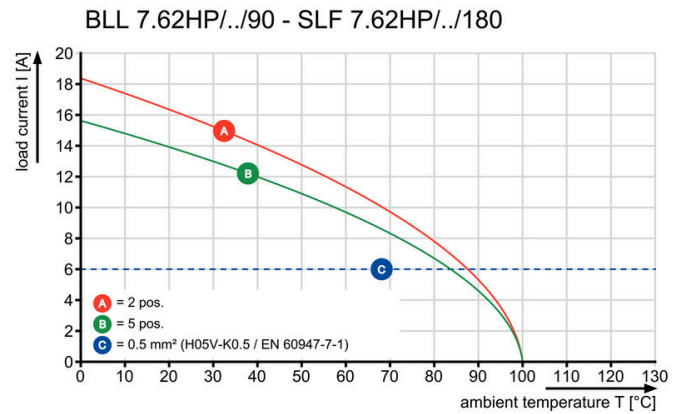
Dimensional drawing



Graph



Graph



Příslušenství

Kódovací prvky



Připojuje pouze to, co má být připojeno: správné připojení na správném místě.

Kódovací prvky a blokovací zařízení jasně přiřazují připojovací prvky během výrobního procesu a provozu. Kódovací prvky a blokovací zařízení se vkládají před montáží nebo během fáze osazování kabelu. Alternativa společnosti Weidmüller online konfigurace pomocí konfigurátoru variant pro okódování před dodávkou. Nesprávná instalace na obvodové desce a nesprávné zapojení připojovacích prvků už není možné. Výhoda: žádné řešení problémů při výrobě a žádné provozní chyby u uživatele.

Všeobecné objednací údaje

| | | |
|------------|----------------------------|---|
| Typ | BLZ/SL KO OR BX | Verze |
| Číslo | 1573010000 | Zásuvný konektor PCB plug in, Příslušenství, Kódovací prvek, |
| objednávky | | Oranžová, Počet pólů: 1 |
| GTIN (EAN) | 4008190048396 | |
| Množství | 100 ST | |
| Typ | BLZ/SL KO BK BX | Verze |
| Číslo | 1545710000 | Zásuvný konektor PCB plug in, Příslušenství, Kódovací prvek, černá, |
| objednávky | | Počet pólů: 1 |
| GTIN (EAN) | 4008190087142 | |
| Množství | 50 ST | |

Plochý šroubovák



Plochý šroubovák s kulatou hlavicí SD DIN 5265, ISO 2380/2, výstup podle DIN 5264, ISO 2380/1. hrot ChromTop, rukojeť SoftFinish

Všeobecné objednací údaje

| | | |
|------------|----------------------------|----------------------|
| Typ | SDS 0.6X3.5X100 | Verze |
| Číslo | 9008330000 | Šroubovák, Šroubovák |
| objednávky | | |
| GTIN (EAN) | 4032248056286 | |
| Množství | 1 ST | |
| Typ | SDIS 0.6X3.5X100 | Verze |
| Číslo | 9008390000 | Šroubovák, Šroubovák |
| objednávky | | |
| GTIN (EAN) | 4032248056354 | |
| Množství | 1 ST | |

SLF 7.62HP/04/180F SN OR BX

Weidmüller Interface GmbH & Co. KG
Klingenbergstraße 26
D-32758 Detmold
Germany

www.weidmueller.com

Příslušenství

Crimping tools



Krimpovací nástroje pro koncovky s plastovými objímkami nebo bez

- Ráčna zaručuje přesné krimpování
- Možnost uvolnění v případě chybné manipulace

Všeobecné objednací údaje

| | | |
|------------|----------------------------|---|
| Typ | PZ 6/5 | Verze |
| Číslo | 9011460000 | Nástroj k nalisování koncovek, Nástroj k nalisování koncovek vedení, |
| objednávky | | 0.25mm ² , 6mm ² , Lichoběžníkové drážkové krimpování |
| GTIN (EAN) | 4008190165352 | |
| Množství | 1 ST | |