

WDU 2.5/TC TYP N

Weidmüller Interface GmbH & Co. KG

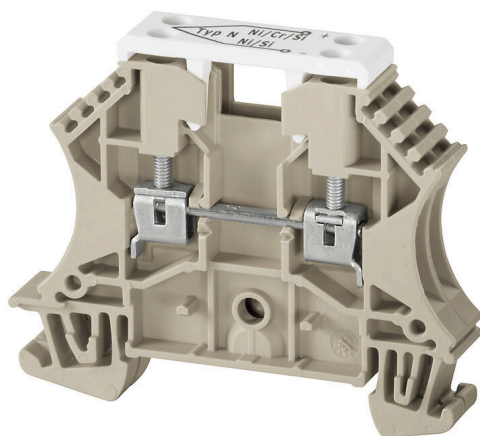
Klingenbergstraße 26

D-32758 Detmold

Germany

www.weidmueller.com

Obrázek výrobku



Svorkovnice termočlánku jsou speciálně navrženy pro přenos velmi malých napětí v obvodech měření teploty. Speciální proudové lišty zajišťují, že při teplotních rozdílech mezi kladnou a zápornou cestou nedochází k přenosu falešných signálů uvnitř svorkovnice. Tato vysoká přesnost měření je vyžadována například u zkušebních zařízení leteckých motorů, složitých chemických procesů a regulátorů.

Všeobecné objednací údaje

| | |
|------------------|--|
| Verze | Termočlánková svorka, Šroubové připojení, Tmavě béžová, 2.5 mm ² , 55 V, Počet připojení: 2, Počet úrovní: 1, TS 35, V-0, Wemid |
| Číslo objednávky | 1041500000 |
| Typ | WDU 2.5/TC TYP N |
| GTIN (EAN) | 4032248044269 |
| Množství | 25 items |

Technické údaje

Osvědčení

Schválení



| | |
|------------------------|------------------------|
| ROHS | Shoda |
| UL File Number Search | Web UL |
| Č. osvědčení (UR) | E60693 |
| Č. osvědčení (cURusEX) | E184763 |

Rozměry a hmotnosti

| | | | |
|--------------------------|-------------|---------------------|-------------|
| Hloubka | 50 mm | Hloubka (v palcích) | 1.9685 inch |
| Hloubka včetně DIN lišty | 50.5 mm | Výška | 60 mm |
| Výška (v palcích) | 2.3622 inch | Šířka | 10.2 mm |
| Šířka (v palcích) | 0.4016 inch | Čistá hmotnost | 16.98 g |

Teploty

| | | | |
|-------------------------------|----------------|-------------------------------|----------------|
| Skladovací teplota | -25 °C...55 °C | Okolní teplota | -60 °C...85 °C |
| Trvalá provozní teplota, min. | -60 °C | Trvalá provozní teplota, max. | 130 °C |

Shoda produktu s prostředím

| | |
|-------------------------------|----------------------------------|
| Stav souladu se směrnicí RoHS | V souladu bez výjimky |
| REACH SVHC | Ne SVHC nad 0,1 wt% |
| Uhlíková stopa výrobku | Kolébka k bráně 0,245 kg CO2 eq. |

Specifikace systému

| | | | |
|-------------------------------|--------------------------------------|---------------------|-----|
| Verze | Šroubové připojení, Teplná spojka | Nutná koncová deska | Ano |
| Počet potenciálů | 1 | Počet úrovní | 1 |
| Počet svěrných bodů na úroveň | 2 | Počet pólů na řadu | 1 |
| Úrovně propojené interně | Ne | PE připojení | Ne |
| Nosná lišta | TS 35 | N-funkce | Ne |
| PE funkce | Ne | Funkce PEN | Ne |

Údaje hodnocení IECEX/ATEX

| | | | |
|---------------------------|---------------------|----------------------------|---------------------|
| Č. osvědčení (ATEX) | DEMKO14ATEX1338U | Č. osvědčení (IECEX) | IECEXULD14.0005U |
| Max. napětí (ATEX) | 55 V | Proud (ATEX) | 8 A |
| Průřez vodiče max. (ATEX) | 2.5 mm ² | Max. napětí (IECEX) | 55 V |
| Proud (IECEX) | 8 A | Průřez vodiče max. (IECEX) | 2.5 mm ² |
| Značení EN 60079-7 | Ex eb II C Gb | Ex 2014/34/EU značka | II 2 G D |

Údaje materiálu

| | | | |
|------------------------------|-------|---------|--------------|
| Základní materiál | Wemid | Barevný | Tmavě béžová |
| Klasifikace hořlavosti UL 94 | V-0 | | |

WDU 2.5/TC TYP N

Weidmüller Interface GmbH & Co. KG
Klingenbergstraße 26
D-32758 Detmold
Germany

www.weidmueller.com

Technické údaje

Další technická data

| | | | |
|---------------------------------------|-------|------------------------|-----------|
| Otevřené strany | pravá | Počet podobných svorek | 1 |
| Verze testovaná ve výbušném prostředí | Ne | Typ montáže | Přichytka |

Data hodnocení

| | | | |
|--|--------------------------|-----------------------------------|---------|
| Jmenovitý průřez | 2.5 mm ² | Jmenovité napětí | 55 V |
| Standards | IEC 60584, IEC 60947-7-1 | Vnitřní odpor podle IEC 60947-7-x | 1.33 mΩ |
| Ztráta výkonu v souladu s normou IEC 60947-7-x | 0.77 W | Závažnost znečištění | 3 |

UL data hodnocení

| | | | |
|-------------------------|--------|-------------------------|--------|
| Průřez vodiče min. (UR) | 30 AWG | Průřez vodiče max. (UR) | 12 AWG |
| Velikost napětí C (UR) | 50 V | Č. osvědčení (UR) | E60693 |

Vodiče k upevnění svorkou (jmenovité připojení)

| | | | |
|--|----------------------|--|----------------------|
| Měřidlo podle IEC 60947-1 | A2 | Průřez propojení AWG, max. | AWG 12 |
| Směr připojení | na straně | Utahovací moment, max. | 0.6 Nm |
| Utahovací moment, min. | 0.4 Nm | Délka odizolování | 10 mm |
| Typ připojení | Šroubové připojení | Počet připojení | 2 |
| Upínací rozsah, max. | 2.5 mm ² | Upínací rozsah, min. | 0.13 mm ² |
| Svěrný šroub | M 2,5 | Velikost nože | 0,6 x 3,5 mm |
| Průřez propojení AWG, min. | AWG 26 | Průřez připojení vodiče, jemně splétaný s koncovkami DIN 46228/4, max. | 2.5 mm ² |
| Průřez připojení vodiče, jemně splétaný s koncovkami DIN 46228/4, min. | 0.13 mm ² | Průřez připojení vodiče, jemně splétaný s koncovkami DIN 46228/1, max. | 2.5 mm ² |
| Průřez připojení vodiče, jemně splétaný s koncovkami DIN 46228/1, min. | 0.13 mm ² | Průřez připojení vodičů, jemně stáčené, max. | 2.5 mm ² |
| Průřez připojení vodičů, jemně stáčené, min. | 0.13 mm ² | Průřez připojení vodičů, splétané, max. | 2.5 mm ² |
| Průřez připojení vodičů, splétané, min. | 0.13 mm ² | Dvojdutinka, max. | 1.5 mm ² |
| Dvojdutinka, max. | 0.5 mm ² | Úroveň krouticího momentu s elektrickým šroubovákem DMS | 1 |
| Průřez připojení vodiče, pevné jádro, max. | 2.5 mm ² | Průřez připojení vodiče, pevné jádro, min. | 0.13 mm ² |

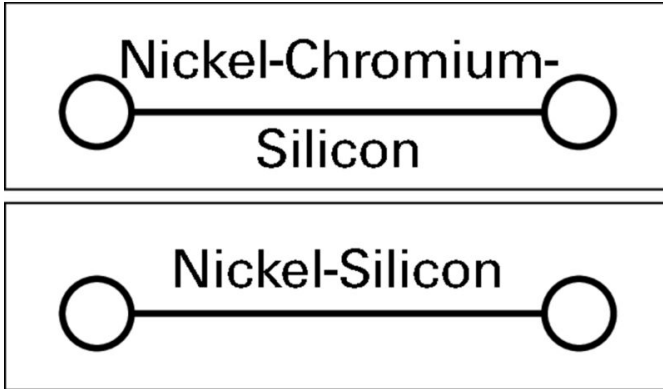
Všeobecně

| | | | |
|----------------------------|--------------------------|----------------------------|--------|
| Průřez propojení AWG, max. | AWG 12 | Průřez propojení AWG, min. | AWG 26 |
| Standards | IEC 60584, IEC 60947-7-1 | Nosná lišta | TS 35 |

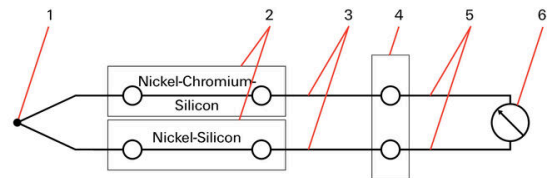
Klasifikace

| | | | |
|-------------|-------------|-------------|-------------|
| ETIM 8.0 | EC000904 | ETIM 9.0 | EC000904 |
| ETIM 10.0 | EC000904 | ECLASS 14.0 | 27-25-01-15 |
| ECLASS 15.0 | 27-25-01-15 | | |

Nákresy



Typ N
NiCrSi - NiSi



- 1. Thermocouple (sensor)
- 2. Thermocouple terminal blocks
- 3. Compensating conductor
- 4. Reference junction
- 5. Supply and return conductors
- 6. Measurement instrument



WDU 2.5/TC TYP N

Weidmüller Interface GmbH & Co. KG
Klingenbergstraße 26
D-32758 Detmold
Germany

www.weidmueller.com

Příslušenství

Koncové a předělové desky



Dělicí desky a koncové desky jsou nezbytným příslušenstvím pro svorkovnice. Dělicí desky zajišťují optické a elektrické oddělení různých potenciálů a funkčních skupin, čímž zvyšují bezpečnost a zajišťují přehlednou strukturu uvnitř rozvaděče. Koncové desky uzavírají řadu svorkovnic po stranách, chrání před kontaktem s živými částmi a zajišťují čistý a stabilní povrch. Oba komponenty jsou přesně sladěny s příslušnou řadou svorkovnic Weidmüller, což přispívá k bezpečnému, kompatibilnímu a profesionálnímu zapojení.

Všeobecné objednací údaje

| | | |
|------------|----------------------------|--|
| Typ | WAP 2.5-10 | Verze |
| Číslo | 1050000000 | Koncová destička pro svorkovnice, Tmavě béžová, Výška: 56 mm, |
| objednávky | | Šířka: 1.5 mm, V-O, Wemid, Přichytka: Ne |
| GTIN (EAN) | 4008190103149 | |
| Množství | 50 ST | |
| Typ | WAP 16+35 WTW 2.5-10 | Verze |
| Číslo | 1050100000 | Koncová a dělicí deska pro svorky, Tmavě béžová, Výška: 56 mm, |
| objednávky | | Šířka: 1.5 mm, V-O, Wemid |
| GTIN (EAN) | 4008190079901 | |
| Množství | 20 ST | |

Koncová podpěra



Nabídka produktů Weidmüller zahrnuje koncové držáky, které zaručují trvalou a spolehlivou montáž na přípojnicích a které brání sklouznutí. K dispozici jsou verze se šrouby i bez šroubů. Koncový držák nabízí více možností označení, také místo pro skupinové značky a rovněž držák zkušební zástrčky.

Všeobecné objednací údaje

| | | |
|------------|----------------------------|--|
| Typ | WEW 35/2 | Verze |
| Číslo | 1061200000 | Bočnice, Tmavě béžová, TS 35, HB, Wemid, Šířka: 8 mm, 100 °C |
| objednávky | | |
| GTIN (EAN) | 4008190030230 | |
| Množství | 50 ST | |

WDU 2.5/TC TYP N

Weidmüller Interface GmbH & Co. KG

Klingenbergstraße 26

D-32758 Detmold

Germany

www.weidmueller.com

Příslušenství

Prázdné



Štítek Dekafix (DEK) je univerzální štítek pro všechny vodiče a zásuvné konektory i elektronické sub-sestavy. Tento systém je ideální pro krátké číselné sekvence a zahrnuje širokou řadu předtištěných značek.

Pásky pro rychlou instalaci v jediném pracovním kroku. Potisk je dobře čitelný, má perfektní kontrast a je k dispozici v různých šířkách.

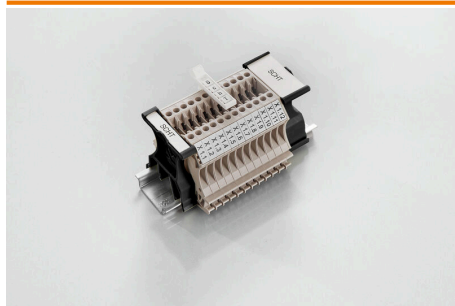
- Široká řada potišťovaných značek pro okamžité použití
- Pásky pro rychlou instalaci
- Značky na konektory vhodné pro všechny kabelové konektory
- K dispozici jako čisté MultiCard, nebo se standardním potiskem

Pro vlastní potisk: Prosíme zašlete nám soubor pro náš software na značení M-Print PRO nebo M-Print PRO Online (bez instalace) s vašimi požadavky na značení.

Všeobecné objednací údaje

| | | |
|------------|----------------------------|---|
| Typ | DEK 5/5 MC NE WS | Verze |
| Číslo | 1609801044 | Dekafix, Označení svorek, 5 x 5 mm, Rozteč v mm (P): 5.00 |
| objednávky | | Weidmueller, Bílá |
| GTIN (EAN) | 4008190397111 | |
| Množství | 1000 ST | |
| Typ | WS 12/5 MC NE WS | Verze |
| Číslo | 1609860000 | WS, Označení svorek, 12 x 5 mm, Rozteč v mm (P): 5.00 |
| objednávky | | Weidmueller, Allen-Bradley, Bílá |
| GTIN (EAN) | 4008190203481 | |
| Množství | 720 ST | |

SchT skupinový držák značek



Skupinové držáky na značky SchT 5 S se připevňují přímo na lištu TS 32 (G-lišta) nebo na lištu TS 35 (cyklindrová lišta). Je tudíž možné označit svorkovnici páskovým označením bez ohledu na její typ.

SchT 5 a SchT 5 S jsou vybaveny ochrannými pásky ESO 5, STR 5.

SchT 7 je otočný skupinový nosič značek na zasouvací štítky, který umožňuje snadný přístup k upínacímu šroubu. SchT 7 se používá s ochrannými pásky ESO 7, STR 7 nebo DEK 5.

Zasouvací štítky a ochranné pásky neleznete pod záložkou „Příslušenství“.

Všeobecné objednací údaje

| | | |
|------------|----------------------------|---|
| Typ | SCHT 7 | Verze |
| Číslo | 0517960000 | SCHT, Označení svorek, 39.3 x 8 mm, Rozteč v mm (P): 7.00 |
| objednávky | | Weidmueller, Bílá |
| GTIN (EAN) | 4008190001742 | |
| Množství | 20 ST | |

WDU 2.5/TC TYP N

Weidmüller Interface GmbH & Co. KG
Klingenbergstraße 26
D-32758 Detmold
Germany

www.weidmueller.com

Příslušenství

ZGB pantové skupinové držáky



ZGB 15 je otočný držák štítků. Tento držák na značky může pojmout značky na konektory Dekafix 5, WS 12/5 nebo vkládací štítky ESO 15.

ZGB 30 je otočný držák štítků. Tento držák na značky může pojmout značky na konektory Dekafix 5, WS 12/5 nebo vkládací štítky ESO 7.

Zasouvací štítky a ochranné pásy neleznete pod záložkou „Příslušenství“.

Všeobecné objednací údaje

| | | |
|------------|----------------------------|--|
| Typ | ZGB 15 | Verze |
| Číslo | 1636530000 | Označení svorek, Označení svorek, 15 x 7 mm, Rozteč v mm (P): 5.00 |
| objednávky | | Weidmueller, Bílá |
| GTIN (EAN) | 4008190297053 | |
| Množství | 20 ST | |
| Typ | ZGB 30 | Verze |
| Číslo | 1611930000 | Označení svorek, Označení svorek, 32 x 7 mm, Rozteč v mm (P): 5.00 |
| objednávky | | Weidmueller, Bílá |
| GTIN (EAN) | 4008190002251 | |
| Množství | 20 ST | |

Svorka na stínění



S naší širokou škálou stíněných přípojení KLBÜ můžete dosahovat flexibilních a samonastavitelných stíněných kontaktů a zajistit bezchybný provoz zařízení.

Všeobecné objednací údaje

| | | |
|------------|----------------------------|--------------------------|
| Typ | LS 2.8 WDU2.5-10 | Verze |
| Číslo | 1056400000 | W řada, Sběrnice stínění |
| objednávky | | |
| GTIN (EAN) | 4008190036454 | |
| Množství | 100 ST | |

WDU 2.5/TC TYP N

Weidmüller Interface GmbH & Co. KG
Klingenbergstraße 26
D-32758 Detmold
Germany

www.weidmueller.com

Příslušenství

Držák štítku značení



Držák značky nabízí možnost dodatečné montáže standardních značek s roztečí 5 nebo 5,1 mm. Úhlové držáky lze volitelně zacvaknout a lze je namontovat do všech standardních označovacích kanálů modulárních svorkovnic Klippon® Connect. Typy montážních značek naleznete v příslušném příslušenství držáku označení.

Všeobecné objednací údaje

| | | |
|------------|----------------------------|-------------------------------------|
| Typ | BZT 1 WS 10/5 | Verze |
| Číslo | 1805490000 | Příslušenství, Držák štítku značení |
| objednávky | | |
| GTIN (EAN) | 4032248270231 | |
| Množství | 100 ST | |
| Typ | BZT 1 ZA WS 10/5 | Verze |
| Číslo | 1805520000 | Příslušenství, Držák štítku značení |
| objednávky | | |
| GTIN (EAN) | 4032248270248 | |
| Množství | 100 ST | |

WS 12/5



WS/ DEK

MultiMark značky používají inovativní kompozitní materiál sestávající ze dvou komponent. Tuhý okraj podkladu značky se bezpečně připeňuje ke konektoru. Díky elastické povrchové úpravě se značka snadno připeňuje. Tento speciálně ražený materiál lze natáhnout, čímž lze pokrýt různé rozestupy, které se obzvláště u dlouhých svorkovnic nasčítají. Další výhodou: na materiál povrchu se skvěle tiskne a tím zaručuje trvanlivé značení odolné proti opotřebení. Rozlišení tisku 300 dpi také umožňuje velmi snadno čitelný potisk.

Vaše výhody s MultiMark

- Kompatibilní s modulárními svorkovnicemi společnosti Weidmüller
- Pevně držící a odolný tisk
- Kontinuální pásy šetří s časem při instalaci
- Snadná instalace díky inovativnímu kompozitnímu materiálu
- Velké pole pro štítek pro optimální čitelnost
- Vysoká flexibilita díky nezávislosti na výrobci

Všeobecné objednací údaje

| | | |
|------------|----------------------------|---|
| Typ | WS 12/5 MM WS | Verze |
| Číslo | 2007190000 | WS, Označení svorek, 12 x 5 mm, Weidmueller, Bílá |
| objednávky | | |
| GTIN (EAN) | 4050118392036 | |
| Množství | 800 ST | |