

SCDN 3.81/20/90F 3.2SN BK BX

Weidmüller Interface GmbH & Co. KG
Klingenbergstraße 26
D-32758 Detmold
Germany

www.weidmueller.com

Obrázek výrobku



Extra plochý dvouúrovňový konektor samec SCDN pro pájení vlnou.

- S plochým konektorem samicí BCF 3,81 (PUSH IN) se používají dvě kompaktní rozhraní.
- K dispozici s 90° (položeny).
- Připojení na stejné úrovni a s přístupem přes přední desku.
- Prostor pro značení a kódování
- Baleno v kartonové krabici.

Zásuvné konektory společnosti Weidmüller s roztečí 3,81 mm (0,15 palců) jsou kompatibilní s uspořádáním standardních konektorů a nabízejí prostor pro značení a kódování.

Všeobecné objednací údaje

| | |
|------------------|---|
| Verze | Zásuvný konektor PCB plug in, řada kolíků, Příruba, Připojení pájením přetavením průchozím otvorem, 3.81 mm, Počet pólů: 20, 90°, Pájecí kolík, délka (l): 3.2 mm, pocínované, černá, Box |
| Číslo objednávky | 1041380000 |
| Typ | SCDN 3.81/20/90F 3.2SN BK BX |
| GTIN (EAN) | 4032248770182 |
| Množství | 50 items |
| Údaje výrobku | IEC: 320 V / 17.5 A UL: 300 V / 11 A |
| Balení | Box |

SCDN 3.81/20/90F 3.2SN BK BX

Weidmüller Interface GmbH & Co. KG
Klingenbergstraße 26
D-32758 Detmold
Germany

www.weidmueller.com

Technical data

Osvědčení

| | |
|------|-------|
| ROHS | Shoda |
|------|-------|

Rozměry a hmotnosti

| | | | |
|------------------------------|-------------|---------------------|-------------|
| Hloubka | 13.3 mm | Hloubka (v palcích) | 0.5236 inch |
| Výška | 18.4 mm | Výška (v palcích) | 0.7244 inch |
| Nejvyšší nebo nejnižší verze | 15.2 mm | Šířka | 48.49 mm |
| Šířka (v palcích) | 1.9091 inch | Čistá hmotnost | 9.46 g |

Shoda produktu s prostředím

| | |
|---|--------------------------------------|
| Stav souladu se směrnicí RoHS | V souladu s výjimkou |
| Výjimka ze směrnice RoHS (je-li použitelné/známo) | 6c |
| REACH SVHC | Lead 7439-92-1 |
| SCIP | cad4723c-c5fc-4802-be22-8cbcef126ab4 |

Balení

| | | | |
|-----------|-----------|-----------|-----------|
| Balení | Box | Délka VPE | 25.00 mm |
| Šířka VPE | 250.00 mm | Výška VPE | 265.00 mm |

Parametry systému

| | | | |
|--|---|---------------------|-----------------------------|
| Skupina produktů | OMNIMATE Signal - řada BC/SC 3,81 | | |
| Typ připojení | Připojení desky | | |
| Montáž na PCB desku | Připojení pájením přetavením průchozím otvorem | | |
| Rozteč v mm (P) | 3.81 mm | | |
| Rozteč v palcích (P) | 0.150 " | | |
| Výstupní tvarovka | 90° | | |
| Počet pólů | 20 | | |
| Počet pájených kolíků na pól | 1 | | |
| Pájecí kolík, délka (l) | 3.2 mm | | |
| Tolerance délky pájecích pinů | +0,02 / -0.2 mm | | |
| Rozměry pájecích pinů | d = 1,0 mm, Osmiúhelný | | |
| Rozměry pájecích pinů = d tolerance | 0 / -0,03 mm | | |
| Průměr otvoru pájecího oka (D) | 1.2 mm | | |
| Tolerance průměru otvoru pájecího oka (D) | + 0,1 mm | | |
| L1 v mm | 34.29 mm | | |
| L1 v palcích | 1.350 " | | |
| Počet řad | 2 | | |
| Množství řady kolíků | 2 | | |
| Ochrana bezpečná proti dotyku dle normy DIN VDE 57 106 | Při odpojování bezpečné před dotykem prstů/ při připojování bezpečný hřbet ruky | | |
| Ochrana bezpečná proti dotyku dle normy DIN VDE 0470 | IP20 zapojené/ IP10 nezapojené | | |
| Objemový odpor | ≤5 mΩ | | |
| Může být kódováno | Ano | | |
| Utahovací moment | Typ kroučicího momentu | Montážní šroub, PCB | |
| | Informace o použití | Utahovací moment | min. 0.1 Nm max. 0.15 Nm |
| | | Doporučený šroub | Číslo dílu |
| | | | |

SCDN 3.81/20/90F 3.2SN BK BX

Weidmüller Interface GmbH & Co. KG
Klingenbergstraße 26
D-32758 Detmold
Germany

www.weidmueller.com

Technical data

Údaje o materiálu

| | | | |
|------------------------------------|------------|----------------------------------|---------|
| Izolační materiál | PA GF | Barevný | černá |
| Barevný graf (podobné) | RAL 9011 | Skupina izolačního materiálu | II |
| Komparativní index sledování (CTI) | ≥ 550 | Moisture Level (MSL) | |
| Klasifikace hořlavosti UL 94 | V-0 | Materiál kontaktu | Slitina |
| Povrch kontaktu | pocínované | Skladovací teplota, min. | -40 °C |
| Skladovací teplota, max. | 70 °C | Provozní teplota, min. | -50 °C |
| Provozní teplota, max. | 120 °C | Teplotní rozsah, instalace, min. | -25 °C |
| Teplotní rozsah, instalace, max. | 120 °C | | |

Jmenovité údaje podle IEC

| | | | |
|---|------------------------|---|-----------------|
| testováno podle normy | IEC 60664-1, IEC 61984 | Jmenovitý proud, min. počet pólů (Tu=20 °C) | 17.5 A |
| Jmenovitý proud, max. počet pólů (Tu=20 °C) | 13.2 A | Jmenovitý proud, min. počet pólů (Tu=40 °C) | 17 A |
| Jmenovitý proud, max. počet pólů (Tu=40 °C) | 12.2 A | Jmenovité napětí pro třídu přepětí / stupeň znečištění II/2 | 320 V |
| Jmenovité napětí pro třídu přepětí / stupeň znečištění III/2 | 160 V | Jmenovité napětí pro třídu přepětí / stupeň znečištění III/3 | 160 V |
| Jmenovité impulzní napětí pro třídu přepětí / stupeň znečištění II/2 | 2.5 kV | Jmenovité impulzní napětí pro třídu přepětí / stupeň znečištění III/2 | 2.5 kV |
| Jmenovité impulzní napětí pro třídu přepětí / stupeň znečištění III/3 | 2.5 kV | Krátkodobý odpor proti zkratovému proudu | 3 x 1 s se 76 A |

Jmenovité údaje podle CSA

| | | | |
|--|--|--|--|
| Jmenovité napětí (aplikační skupina B / 300 V CSA) | | Jmenovité napětí (aplikační skupina D / 300 V CSA) | |
| Jmenovitý proud (aplikační skupina B / 11 A CSA) | | Jmenovitý proud (aplikační skupina D / 10 A CSA) | |

Jmenovité údaje podle UL 1059

| | | | |
|--|--|--|--|
| Jmenovité napětí (aplikační skupina B / 300 V UL 1059) | | Jmenovité napětí (aplikační skupina D / 300 V UL 1059) | |
| Jmenovitý proud (aplikační skupina B / 11 A UL 1059) | | Jmenovitý proud (aplikační skupina D / 10 A UL 1059) | |

Důležitá poznámka

| | |
|-----------|---|
| IPC shoda | Shoda: Produkty jsou vyvíjeny, vyráběny a dodávány v souladu s mezinárodními uznávanými standardy a normami a splňují zajištěné vlastnosti uvedené v datovém listu, respektive splňují dekorativní vlastnosti v souladu s IPC-A-610 „Třída 2“. Další nároky na produkty je možné vyhodnotit na požádání. |
| Poznámky | <ul style="list-style-type: none"> • Additional variants on request • Rated current related to rated cross-section & min. No. of poles. • Rated data refer only to the component itself. Clearance and creepage distances to other components are to be designed in accordance with the relevant application standards. • P on drawing = pitch • In accordance with IEC 61984, OMNIMATE-connectors are connectors without breaking capacity (COC). During designated use, connectors are not allowed to be engaged or disengaged when live or under load • Long term storage of the product with average temperature of 50 °C and maximum humidity 70%, 36 months |

Klasifikace

| | | | |
|-----------|----------|-------------|-------------|
| ETIM 8.0 | EC002637 | ETIM 9.0 | EC002637 |
| ETIM 10.0 | EC002637 | ECLASS 14.0 | 27-46-02-01 |

SCDN 3.81/20/90F 3.2SN BK BX

Weidmüller Interface GmbH & Co. KG
Klingenbergstraße 26
D-32758 Detmold
Germany

www.weidmueller.com

Technical data

ECLASS 15.0

27-46-02-01

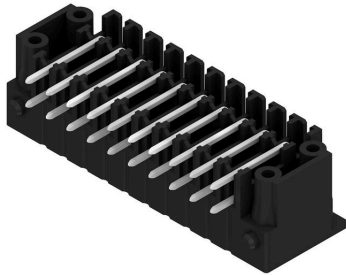
SCDN 3.81/20/90F 3.2SN BK BX

Weidmüller Interface GmbH & Co. KG
 Klingenbergstraße 26
 D-32758 Detmold
 Germany

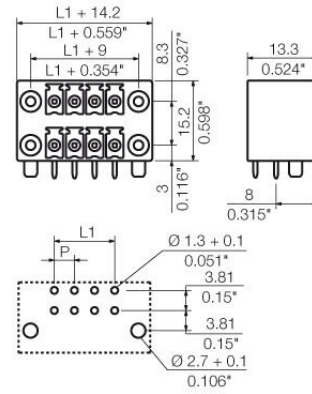
www.weidmueller.com

Drawings

Obrázek výrobku



Dimensional drawing



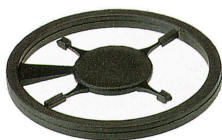
SCDN 3.81/20/90F 3.2SN BK BX

Weidmüller Interface GmbH & Co. KG
Klingenbergstraße 26
D-32758 Detmold
Germany

www.weidmueller.com

Accessories

Kódovací prvky



Připojuje pouze to, co má být připojeno: správné připojení na správném místě.

Kódovací prvky a blokové zařízení jasně přiřazují připojovací prvky během výrobního procesu a provozu. Kódovací prvky a blokové zařízení se vkládají před montáží nebo během fáze osazování kabelu. Alternativa společnosti Weidmüller online konfigurace pomocí konfigurátoru variant pro okódování před dodávkou. Nesprávná instalace na obvodové desce a nesprávné zapojení připojovacích prvků už není možné. Výhoda: žádné řešení problémů při výrobě a žádné provozní chyby u uživatele.

Všeobecné objednávací údaje

| | | |
|------------------|----------------------------|--|
| Typ | SC-SMT 3.81 KO GY BX | Verze |
| Číslo objednávky | 1968900000 | Zásuvný konektor PCB plug in, Příslušenství, Kódovací prvek, Šedá, Počet pólů: 6 |
| GTIN (EAN) | 4032248772865 | |
| Množství | 100 ST | |