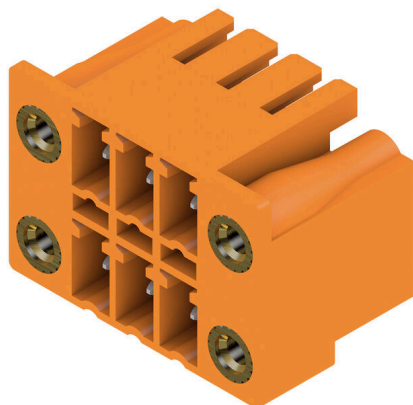


## SCDN 3.81/06/90F 3.2SN OR BX

**Weidmüller Interface GmbH & Co. KG**  
 Klingenbergstraße 26  
 D-32758 Detmold  
 Germany

www.weidmueller.com

### Obrázek výrobku



Extra plochý dvouúrovňový konektor samec SCDN pro pájení vlnou.

- S plochým konektorem samicí BCF 3,81 (PUSH IN) se používají dvě kompaktní rozhraní.
- K dispozici s 90° (položeny).
- Připojení na stejné úrovni a s přístupem přes přední desku.
- Prostor pro značení a kódování
- Baleno v kartonové krabici.

Zásuvné konektory společnosti Weidmüller s roztečí 3,81 mm (0,15 palců) jsou kompatibilní s uspořádáním standardních konektorů a nabízejí prostor pro značení a kódování.

### Všeobecné objednací údaje

|                  |   |
|------------------|---|
| Verze            | Zásuvný konektor PCB plug in, řada kolíků, Příruba, Připojení pájením přetavením průchozím otvorem, 3.81 mm, Počet pólů: 6, 90°, Pájecí kolík, délka (l): 3.2 mm, pocínované, Oranžová, Box |
| Číslo objednávky | <a href="#">1040970000</a>  |
| Typ              | SCDN 3.81/06/90F 3.2SN OR BX  |
| GTIN (EAN)       | 4032248769810   |
| Množství         | 50 items  |
| Údaje výrobku    | IEC: 320 V / 17.5 A<br>UL: 300 V / 11 A   |
| Balení           | Box   |

## SCDN 3.81/06/90F 3.2SN OR BX

**Weidmüller Interface GmbH & Co. KG**  
Klingenbergstraße 26  
D-32758 Detmold  
Germany

www.weidmueller.com

## Technické údaje

### Osvědčení

ROHS Shoda

### Rozměry a hmotnosti

|                              |             |                     |             |
|------------------------------|-------------|---------------------|-------------|
| Hloubka                      | 13.3 mm     | Hloubka (v palcích) | 0.5236 inch |
| Výška                        | 18.4 mm     | Výška (v palcích)   | 0.7244 inch |
| Nejvyšší nebo nejnižší verze | 15.2 mm     | Šířka               | 21.82 mm    |
| Šířka (v palcích)            | 0.8591 inch | Čistá hmotnost      | 4.17 g      |

### Shoda produktu s prostředím

|   |                                      |
|---|--------------------------------------|
| Stav souladu se směrnicí RoHS                     | V souladu s výjimkou                 |
| Výjimka ze směrnice RoHS (je-li použitelné/známo) | 6c                                   |
| REACH SVHC  | Lead 7439-92-1                       |
| SCIP  | cad4723c-c5fc-4802-be22-8cbcef126ab4 |

### Balení

|           |           |           |           |
|-----------|-----------|-----------|-----------|
| Balení    | Box       | Délka VPE | 242.00 mm |
| Šířka VPE | 130.00 mm | Výška VPE | 29.00 mm  |

### Parametry systému

|  |   |                     |   |
|--|---|---------------------|---|
| Skupina produktů                                       | OMNIMATE Signal - řada BC/SC 3,81   |                     |   |
| Typ připojení  | Připojení desky   |                     |   |
| Montáž na PCB desku                                    | Připojení pájením přetavením průchozím otvorem                                  |                     |   |
| Rozteč v mm (P)  | 3.81 mm   |                     |   |
| Rozteč v palcích (P)                                   | 0.150 "   |                     |   |
| Výstupní tvarovka                                      | 90°   |                     |   |
| Počet pólů   | 6   |                     |   |
| Počet pájených kolíků na pól                           | 1   |                     |   |
| Pájecí kolík, délka (l)                                | 3.2 mm  |                     |   |
| Tolerance délky pájecích pinů                          | +0,02 / -0.2 mm   |                     |   |
| Rozměry pájecích pinů                                  | d = 1,0 mm, Osmiúhlý  |                     |   |
| Rozměry pájecích pinů = d tolerance                    | 0 / -0,03 mm  |                     |   |
| Průměr otvoru pájecího očka (D)                        | 1.2 mm  |                     |   |
| Tolerance průměru otvoru pájecího očka (D)             | + 0,1 mm  |                     |   |
| L1 v mm  | 7.62 mm   |                     |   |
| L1 v palcích   | 0.300 "   |                     |   |
| Počet řad  | 2   |                     |   |
| Množství řady kolíků                                   | 2   |                     |   |
| Ochrana bezpečná proti dotyku dle normy DIN VDE 57 106 | Při odpojování bezpečné před dotykem prstů/ při připojování bezpečný hřbet ruky |                     |   |
| Ochrana bezpečná proti dotyku dle normy DIN VDE 0470   | IP20 zapojené/ IP10 nezapojené  |                     |   |
| Objemový odpor   | ≤5 mΩ   |                     |   |
| Může být kódováno                                      | Ano   |                     |   |
| Utahovací moment                                       | Typ kroučicího momentu  | Montážní šroub, PCB |   |
|  | Informace o použití   | Utahovací moment    | min. 0.1 Nm<br>max. 0.15 Nm                       |
|  |   | Doporučený šroub    | Číslo dílu <a href="#">PTSC KA 2,2X4,5 WN1412</a> |
|  |   |                     |   |

## SCDN 3.81/06/90F 3.2SN OR BX

**Weidmüller Interface GmbH & Co. KG**  
Klingenbergstraße 26  
D-32758 Detmold  
Germany

www.weidmueller.com

## Technické údaje

### Údaje o materiálu

|                                    |            |                                  |          |
|------------------------------------|------------|----------------------------------|----------|
| Izolační materiál                  | PA GF      | Barevný                          | Oranžová |
| Barevný graf (podobné)             | RAL 2000   | Skupina izolačního materiálu     | II       |
| Komparativní index sledování (CTI) | ≥ 550      | Moisture Level (MSL)             |          |
| Klasifikace hořlavosti UL 94       | V-0        | Materiál kontaktu                | Slitina  |
| Povrch kontaktu                    | pocínované | Skladovací teplota, min.         | -40 °C   |
| Skladovací teplota, max.           | 70 °C      | Provozní teplota, min.           | -50 °C   |
| Provozní teplota, max.             | 120 °C     | Teplotní rozsah, instalace, min. | -25 °C   |
| Teplotní rozsah, instalace, max.   | 120 °C     |                                  |          |

### Jmenovité údaje podle IEC

|   |                        |   |                 |
|---|------------------------|---|-----------------|
| testováno podle normy   | IEC 60664-1, IEC 61984 | Jmenovitý proud, min. počet pólů (Tu=20 °C)                           | 17.5 A          |
| Jmenovitý proud, max. počet pólů (Tu=20 °C)                           | 13.2 A                 | Jmenovitý proud, min. počet pólů (Tu=40 °C)                           | 17 A            |
| Jmenovitý proud, max. počet pólů (Tu=40 °C)                           | 12.2 A                 | Jmenovité napětí pro třídu přepětí / stupeň znečištění II/2           | 320 V           |
| Jmenovité napětí pro třídu přepětí / stupeň znečištění III/2          | 160 V                  | Jmenovité napětí pro třídu přepětí / stupeň znečištění III/3          | 160 V           |
| Jmenovité impulzní napětí pro třídu přepětí / stupeň znečištění II/2  | 2.5 kV                 | Jmenovité impulzní napětí pro třídu přepětí / stupeň znečištění III/2 | 2.5 kV          |
| Jmenovité impulzní napětí pro třídu přepětí / stupeň znečištění III/3 | 2.5 kV                 | Krátkodobý odpor proti zkratovému proudu                              | 3 x 1 s se 76 A |

### Jmenovité údaje podle CSA

|  |       |  |       |
|--|-------|--|-------|
| Jmenovité napětí (aplikační skupina B / CSA) | 300 V | Jmenovité napětí (aplikační skupina D / CSA) | 300 V |
| Jmenovitý proud (aplikační skupina B / CSA)  | 11 A  | Jmenovitý proud (aplikační skupina D / CSA)  | 10 A  |

### Jmenovité údaje podle UL 1059

|  |       |  |       |
|--|-------|--|-------|
| Jmenovité napětí (aplikační skupina B / UL 1059) | 300 V | Jmenovité napětí (aplikační skupina D / UL 1059) | 300 V |
| Jmenovitý proud (aplikační skupina B / UL 1059)  | 11 A  | Jmenovitý proud (aplikační skupina D / UL 1059)  | 10 A  |

### Důležitá poznámka

|           |   |
|-----------|---|
| IPC shoda | Shoda: Produkty jsou vyvíjeny, vyráběny a dodávány v souladu s mezinárodními uznávanými standardy a normami a splňují zajištěné vlastnosti uvedené v datovém listu, respektive splňují dekorativní vlastnosti v souladu s IPC-A-610 „Třída 2“. Další nároky na produkty je možné vyhodnotit na požádání.  |
| Poznámky  | <ul style="list-style-type: none"> <li>• Additional variants on request</li> <li>• Rated current related to rated cross-section &amp; min. No. of poles.</li> <li>• Rated data refer only to the component itself. Clearance and creepage distances to other components are to be designed in accordance with the relevant application standards.</li> <li>• P on drawing = pitch</li> <li>• In accordance with IEC 61984, OMNIMATE-connectors are connectors without breaking capacity (COC). During designated use, connectors are not allowed to be engaged or disengaged when live or under load</li> <li>• Long term storage of the product with average temperature of 50 °C and maximum humidity 70%, 36 months</li> </ul> |

### Klasifikace

|           |          |             |             |
|-----------|----------|-------------|-------------|
| ETIM 8.0  | EC002637 | ETIM 9.0    | EC002637    |
| ETIM 10.0 | EC002637 | ECLASS 14.0 | 27-46-02-01 |

**Technické údaje**

ECLASS 15.0

27-46-02-01

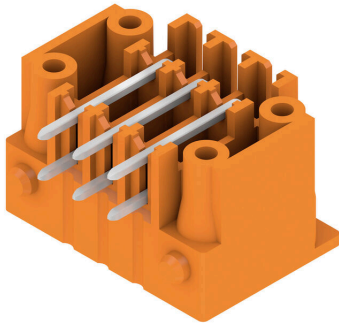
## SCDN 3.81/06/90F 3.2SN OR BX

Weidmüller Interface GmbH & Co. KG  
Klingenbergstraße 26  
D-32758 Detmold  
Germany

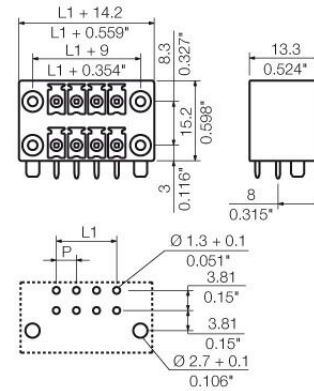
[www.weidmueller.com](http://www.weidmueller.com)

# Nákresy

### Obrázek výrobku



### Dimensional drawing



## SCDN 3.81/06/90F 3.2SN OR BX

**Weidmüller Interface GmbH & Co. KG**  
Klingenbergstraße 26  
D-32758 Detmold  
Germany

[www.weidmueller.com](http://www.weidmueller.com)

## Příslušenství

### Kódovací prvky



Připojuje pouze to, co má být připojeno: správné připojení na správném místě.

Kódovací prvky a blokovací zařízení jasně přiřazují připojovací prvky během výrobního procesu a provozu. Kódovací prvky a blokovací zařízení se vkládají před montáží nebo během fáze osazování kabelu. Alternativa společnosti Weidmüller online konfigurace pomocí konfigurátoru variant pro okódování před dodávkou. Nesprávná instalace na obvodové desce a nesprávné zapojení připojovacích prvků už není možné. Výhoda: žádné řešení problémů při výrobě a žádné provozní chyby u uživatele.

### Všeobecné objednávací údaje

|            |                            |  |
|------------|----------------------------|--|
| Typ        | SC-SMT 3.81 KO GY BX       | Verze  |
| Číslo      | <a href="#">1968900000</a> | Zásuvný konektor PCB plug in, Příslušenství, Kódovací prvek, Šedá, |
| objednávky |                            | Počet pólů: 6  |
| GTIN (EAN) | 4032248772865              |  |
| Množství   | 100 ST                     |  |