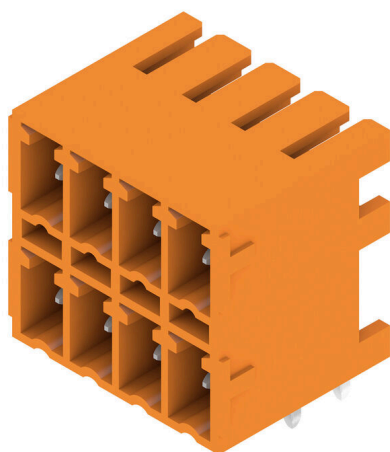


## SCDN 3.81/08/90G 3.2SN OR BX

**Weidmüller Interface GmbH & Co. KG**  
 Klingenbergstraße 26  
 D-32758 Detmold  
 Germany

www.weidmueller.com

### Obrázek výrobku



Extra plochý dvouúrovňový konektor samec SCDN pro pájení vlnou.

- S plochým konektorem samicí BCF 3,81 (PUSH IN) se používají dvě kompaktní rozhraní.
- K dispozici s 90° (položeny).
- Připojení na stejné úrovni a s přístupem přes přední desku.
- Prostor pro značení a kódování
- Baleno v kartonové krabici.

Zásuvné konektory společnosti Weidmüller s roztečí 3,81 mm (0,15 palců) jsou kompatibilní s uspořádáním standardních konektorů a nabízejí prostor pro značení a kódování.

### Všeobecné objednací údaje

|                  |  |
|------------------|--|
| Verze            | Zásuvný konektor PCB plug in, řada kolíků, zavřená strana, Připojení pájením přetavením průchozím otvorem, 3.81 mm, Počet pólů: 8, 90°, Pájecí kolík, délka (l): 3.2 mm, pocínované, Oranžová, Box |
| Číslo objednávky | <a href="#">1040430000</a>   |
| Typ              | SCDN 3.81/08/90G 3.2SN OR BX   |
| GTIN (EAN)       | 4032248769094  |
| Množství         | 50 items   |
| Údaje výrobku    | IEC: 320 V / 17.5 A<br>UL: 300 V / 11 A  |
| Balení           | Box  |

## SCDN 3.81/08/90G 3.2SN OR BX

Weidmüller Interface GmbH & Co. KG  
Klingenbergstraße 26  
D-32758 Detmold  
Germany

www.weidmueller.com

## Technické údaje

## Osvědčení

ROHS Shoda

## Rozměry a hmotnosti

|                              |             |                     |             |
|------------------------------|-------------|---------------------|-------------|
| Hloubka                      | 13.3 mm     | Hloubka (v palcích) | 0.5236 inch |
| Výška                        | 18.4 mm     | Výška (v palcích)   | 0.7244 inch |
| Nejvyšší nebo nejnižší verze | 15.2 mm     | Šířka               | 16.63 mm    |
| Šířka (v palcích)            | 0.6547 inch | Čistá hmotnost      | 3.12 g      |

## Shoda produktu s prostředím

Stav souladu se směrnicí RoHS V souladu bez výjimky  
REACH SVHC Ne SVHC nad 0,1 wt%

## Balení

|           |           |           |           |
|-----------|-----------|-----------|-----------|
| Balení    | Box       | Délka VPE | 206.00 mm |
| Šířka VPE | 130.00 mm | Výška VPE | 29.00 mm  |

## Parametry systému

|  |   |  |                                |
|--|---|--|--------------------------------|
| Skupina produktů                                       | OMNIMATE Signal - řada BC/SC 3,81   | Typ připojení  | Připojení desky                |
| Montáž na PCB desku                                    | Připojení pájením přetavením průchozím otvorem                                  | Rozteč v mm (P)                                      | 3.81 mm                        |
| Rozteč v palcích (P)                                   | 0.150 "   | Výstupní tvarovka                                    | 90°                            |
| Počet pólů   | 8   | Počet pájených kolíků na pól                         | 1                              |
| Pájecí kolík, délka (l)                                | 3.2 mm  | Tolerance délky pájecích pinů                        | +0,02 / -0.2 mm                |
| Rozměry pájecích pinů                                  | d = 1,0 mm, Osmiúhlý  | Rozměry pájecích pinů = d tolerance                  | 0 / -0,03 mm                   |
| Průměr otvoru pájecího očka (D)                        | 1.2 mm  | Tolerance průměru otvoru pájecího očka + 0,1 mm (D)  |                                |
| L1 v mm  | 11.43 mm  | L1 v palcích   | 0.450 "                        |
| Počet řad  | 2   | Množství řady kolíků                                 | 2                              |
| Ochrana bezpečná proti dotyku dle normy DIN VDE 57 106 | Při odpojování bezpečně před dotykem prstů/ při připojování bezpečný hřbet ruky | Ochrana bezpečná proti dotyku dle normy DIN VDE 0470 | IP20 zapojené/ IP10 nezapojené |
| Objemový odpor   | ≤5 mΩ   | Může být kódováno                                    | Ano                            |

## Údaje o materiálu

|                                    |            |                                  |              |
|------------------------------------|------------|----------------------------------|--------------|
| Izolační materiál                  | PA GF      | Barevný                          | Oranžová     |
| Barevný graf (podobné)             | RAL 2000   | Skupina izolačního materiálu     | II           |
| Komparativní index sledování (CTI) | ≥ 550      | Moisture Level (MSL)             |              |
| Klasifikace hořlavosti UL 94       | V-0        | Materiál kontaktu                | Slitina mědi |
| Povrch kontaktu                    | pocínované | Skladovací teplota, min.         | -40 °C       |
| Skladovací teplota, max.           | 70 °C      | Provozní teplota, min.           | -50 °C       |
| Provozní teplota, max.             | 120 °C     | Teplotní rozsah, instalace, min. | -25 °C       |
| Teplotní rozsah, instalace, max.   | 120 °C     |                                  |              |

## SCDN 3.81/08/90G 3.2SN OR BX

**Weidmüller Interface GmbH & Co. KG**  
 Klingenbergstraße 26  
 D-32758 Detmold  
 Germany

www.weidmueller.com

## Technické údaje

### Jmenovité údaje podle IEC

|   |                        |   |                 |
|---|------------------------|---|-----------------|
| testováno podle normy   | IEC 60664-1, IEC 61984 | Jmenovitý proud, min. počet pólů (Tu=20 °C)                           | 17.5 A          |
| Jmenovitý proud, max. počet pólů (Tu=20 °C)                           | 13.2 A                 | Jmenovitý proud, min. počet pólů (Tu=40 °C)                           | 17 A            |
| Jmenovitý proud, max. počet pólů (Tu=40 °C)                           | 12.2 A                 | Jmenovité napětí pro třídu přepětí / stupeň znečištění II/2           | 320 V           |
| Jmenovité napětí pro třídu přepětí / stupeň znečištění III/2          | 160 V                  | Jmenovité napětí pro třídu přepětí / stupeň znečištění III/3          | 160 V           |
| Jmenovité impulzní napětí pro třídu přepětí / stupeň znečištění II/2  | 2.5 kV                 | Jmenovité impulzní napětí pro třídu přepětí / stupeň znečištění III/2 | 2.5 kV          |
| Jmenovité impulzní napětí pro třídu přepětí / stupeň znečištění III/3 | 2.5 kV                 | Krátkodobý odpor proti zkratovému proudu                              | 3 x 1 s se 76 A |

### Jmenovité údaje podle CSA

|  |       |  |       |
|--|-------|--|-------|
| Jmenovité napětí (aplikační skupina B / CSA) | 300 V | Jmenovité napětí (aplikační skupina D / CSA) | 300 V |
| Jmenovitý proud (aplikační skupina B / CSA)  | 11 A  | Jmenovitý proud (aplikační skupina D / CSA)  | 10 A  |

### Jmenovité údaje podle UL 1059

|  |       |  |       |
|--|-------|--|-------|
| Jmenovité napětí (aplikační skupina B / UL 1059) | 300 V | Jmenovité napětí (aplikační skupina D / UL 1059) | 300 V |
| Jmenovitý proud (aplikační skupina B / UL 1059)  | 11 A  | Jmenovitý proud (aplikační skupina D / UL 1059)  | 10 A  |

### Důležitá poznámka

|           |   |
|-----------|---|
| IPC shoda | Shoda: Produkty jsou vyvíjeny, vyráběny a dodávány v souladu s mezinárodními uznávanými standardy a normami a splňují zajištěné vlastnosti uvedené v datovém listu, respektive splňují dekorativní vlastnosti v souladu s IPC-A-610 „Třída 2“. Další nároky na produkty je možné vyhodnotit na požádání.  |
| Poznámky  | <ul style="list-style-type: none"> <li>• Additional variants on request</li> <li>• Rated current related to rated cross-section &amp; min. No. of poles.</li> <li>• Rated data refer only to the component itself. Clearance and creepage distances to other components are to be designed in accordance with the relevant application standards.</li> <li>• P on drawing = pitch</li> <li>• In accordance with IEC 61984, OMNIMATE-connectors are connectors without breaking capacity (COC). During designated use, connectors are not allowed to be engaged or disengaged when live or under load</li> <li>• Long term storage of the product with average temperature of 50 °C and maximum humidity 70%, 36 months</li> </ul> |

### Klasifikace

|             |             |             |             |
|-------------|-------------|-------------|-------------|
| ETIM 8.0    | EC002637    | ETIM 9.0    | EC002637    |
| ETIM 10.0   | EC002637    | ECLASS 14.0 | 27-46-02-01 |
| ECLASS 15.0 | 27-46-02-01 |             |             |



## SCDN 3.81/08/90G 3.2SN OR BX

**Weidmüller Interface GmbH & Co. KG**  
Klingenbergstraße 26  
D-32758 Detmold  
Germany

[www.weidmueller.com](http://www.weidmueller.com)

## Příslušenství

### Kódovací prvky



Připojuje pouze to, co má být připojeno: správné připojení na správném místě.

Kódovací prvky a blokovací zařízení jasně přiřazují připojovací prvky během výrobního procesu a provozu. Kódovací prvky a blokovací zařízení se vkládají před montáží nebo během fáze osazování kabelu. Alternativa společnosti Weidmüller online konfigurace pomocí konfigurátoru variant pro okódování před dodávkou. Nesprávná instalace na obvodové desce a nesprávné zapojení připojovacích prvků už není možné. Výhoda: žádné řešení problémů při výrobě a žádné provozní chyby u uživatele.

### Všeobecné objednávací údaje

|            |                            |  |
|------------|----------------------------|--|
| Typ        | SC-SMT 3.81 KO GY BX       | Verze  |
| Číslo      | <a href="#">1968900000</a> | Zásuvný konektor PCB plug in, Příslušenství, Kódovací prvek, Šedá, |
| objednávky |                            | Počet pólů: 6  |
| GTIN (EAN) | 4032248772865              |  |
| Množství   | 100 ST                     |  |