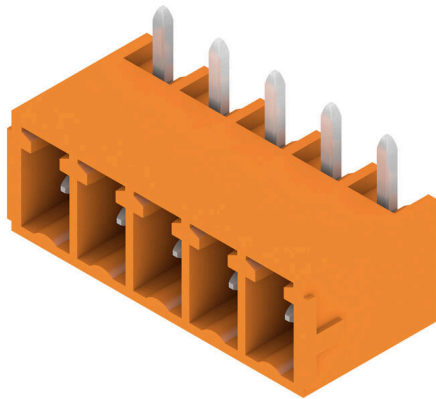


## SC 3.81/05/270G 3.2SN OR BX

**Weidmüller Interface GmbH & Co. KG**  
 Klingenbergstraße 26  
 D-32758 Detmold  
 Germany

www.weidmueller.com

### Obrázek výrobku



Konektor samec SC se směrem vývodu 270°: 270° je úhel mezi směrem zapojení a pájecími piny. Směr připojení je tudíž souběžný s DPS. Konektory samice ale mají horní směr připojení.

- Více svobody při navrhování komponentů a zařízení.
- Vysoká hustota komponentů při souběžném uspořádání více DPS ve stejném krytu.
- Konstrukce krytu vyhovuje aplikacím díky volitelnému přídatnému směru vývodu vodiče.
- K dispozici v zavřené verzi (G) a verzi se šroubovou přírubou (F).

Zásuvné konektory společnosti Weidmüller s roztečí 3,81 mm (0,15 palců) jsou kompatibilní s uspořádáním standardních konektorů a nabízejí prostor pro značení a kódování.

### Všeobecné objednací údaje

|                  |   |
|------------------|---|
| Verze            | Zásuvný konektor PCB plug in, řada kolíků, zavřená strana, Připojení pájením přetavením průchozím otvorem, 3.81 mm, Počet pólů: 5, 270°, Pájecí kolík, délka (l): 3.2 mm, pocínované, Oranžová, Box |
| Číslo objednávky | <a href="#">1037530000</a>  |
| Typ              | SC 3.81/05/270G 3.2SN OR BX   |
| GTIN (EAN)       | 4032248766154   |
| Množství         | 50 items  |
| Údaje výrobku    | IEC: 320 V / 17.5 A<br>UL: 300 V / 11 A   |
| Balení           | Box   |

## SC 3.81/05/270G 3.2SN OR BX

**Weidmüller Interface GmbH & Co. KG**  
Klingenbergstraße 26  
D-32758 Detmold  
Germany

www.weidmueller.com

## Technické údaje

### Osvědčení

Schválení



|                       |                        |
|-----------------------|------------------------|
| ROHS                  | Shoda                  |
| UL File Number Search | <a href="#">Web UL</a> |
| Č. osvědčení (cURus)  | E60693                 |

### Rozměry a hmotnosti

|                              |             |                     |             |
|------------------------------|-------------|---------------------|-------------|
| Hloubka                      | 9.2 mm      | Hloubka (v palcích) | 0.3622 inch |
| Výška                        | 10.3 mm     | Výška (v palcích)   | 0.4055 inch |
| Nejvyšší nebo nejnižší verze | 7.1 mm      | Šířka               | 20.44 mm    |
| Šířka (v palcích)            | 0.8047 inch | Čistá hmotnost      | 1.44 g      |

### Shoda produktu s prostředím

|                               |                       |
|-------------------------------|-----------------------|
| Stav souladu se směrnicí RoHS | V souladu bez výjimky |
| REACH SVHC                    | Ne SVHC nad 0,1 wt%   |

### Balení

|           |          |           |          |
|-----------|----------|-----------|----------|
| Balení    | Box      | Délka VPE | 99.00 mm |
| Šířka VPE | 92.00 mm | Výška VPE | 41.00 mm |

### Parametry systému

|  |  |  |                                |
|--|--|--|--------------------------------|
| Skupina produktů                                       | OMNIMATE Signal - řada BC/SC 3,81  | Typ připojení  | Připojení desky                |
| Montáž na PCB desku                                    | Připojení pájením přetavením průchozím otvorem                                   | Rozteč v mm (P)                                      | 3.81 mm                        |
| Rozteč v palcích (P)                                   | 0.150 "  | Výstupní tvarovka                                    | 270°                           |
| Počet pólů   | 5  | Počet pájených kolíků na pól                         | 1                              |
| Pájecí kolík, délka (l)                                | 3.2 mm   | Tolerance délky pájecích pinů                        | 0 / -0.2 mm                    |
| Rozměry pájecích pinů                                  | d = 1,0 mm, Osmiúhly   | Rozměry pájecích pinů = d tolerance                  | 0 / -0,03 mm                   |
| Průměr otvoru pájecího očka (D)                        | 1.2 mm   | Tolerance průměru otvoru pájecího očka + 0,1 mm (D)  |                                |
| L1 v mm  | 15.24 mm   | L1 v palcích   | 0.600 "                        |
| Počet řad  | 1  | Množství řady kolíků                                 | 1                              |
| Ochrana bezpečná proti dotyku dle normy DIN VDE 57 106 | Při odpojování bezpečně před dotykem prstů/ při připojování bezpečný hřebet ruky | Ochrana bezpečná proti dotyku dle normy DIN VDE 0470 | IP20 zapojené/ IP10 nezapojené |
| Objemový odpor   | ≤5 mΩ  | Může být kódováno                                    | Ano                            |
| Zásuvná síla / pól, max.                               | 7 N  | Tažná síla / pól, max.                               | 5 N                            |

### Údaje o materiálu

|                                    |            |                                  |              |
|------------------------------------|------------|----------------------------------|--------------|
| Izolační materiál                  | PA GF      | Barevný                          | Oranžová     |
| Barevný graf (podobné)             | RAL 2000   | Skupina izolačního materiálu     | II           |
| Komparativní index sledování (CTI) | ≥ 550      | Moisture Level (MSL)             |              |
| Klasifikace hořlavosti UL 94       | V-0        | Materiál kontaktu                | Slitina mědi |
| Povrch kontaktu                    | pocínované | Skladovací teplota, min.         | -40 °C       |
| Skladovací teplota, max.           | 70 °C      | Provozní teplota, min.           | -50 °C       |
| Provozní teplota, max.             | 120 °C     | Teplotní rozsah, instalace, min. | -25 °C       |
| Teplotní rozsah, instalace, max.   | 120 °C     |                                  |              |

Datum vytvoření 06.04.2026 03:56:39 MEZ

### Technické údaje

#### Jmenovité údaje podle IEC

|   |                        |   |                 |
|---|------------------------|---|-----------------|
| testováno podle normy   | IEC 60664-1, IEC 61984 | Jmenovitý proud, min. počet pólů (Tu=20 °C)                           | 17.5 A          |
| Jmenovitý proud, max. počet pólů (Tu=20 °C)                           | 17 A                   | Jmenovitý proud, min. počet pólů (Tu=40 °C)                           | 17.5 A          |
| Jmenovitý proud, max. počet pólů (Tu=40 °C)                           | 15.1 A                 | Jmenovité napětí pro třídu přepětí / stupeň znečištění II/2           | 320 V           |
| Jmenovité napětí pro třídu přepětí / stupeň znečištění III/2          | 160 V                  | Jmenovité napětí pro třídu přepětí / stupeň znečištění III/3          | 160 V           |
| Jmenovité impulzní napětí pro třídu přepětí / stupeň znečištění II/2  | 2.5 kV                 | Jmenovité impulzní napětí pro třídu přepětí / stupeň znečištění III/2 | 2.5 kV          |
| Jmenovité impulzní napětí pro třídu přepětí / stupeň znečištění III/3 | 2.5 kV                 | Krátkodobý odpor proti zkratovému proudu                              | 3 x 1 s se 76 A |

#### Jmenovité údaje podle CSA

|  |       |   |      |
|--|-------|---|------|
| Jmenovité napětí (aplikační skupina B / CSA) | 300 V | Jmenovitý proud (aplikační skupina B / CSA) | 11 A |
| Jmenovitý proud (aplikační skupina D / CSA)  | 10 A  |   |      |

#### Jmenovité údaje podle UL 1059

|  |  |  |        |
|--|--|--|--------|
| Institut (cURus)                                 | CURUS  | Č. osvědčení (cURus)                             | E60693 |
| Jmenovité napětí (aplikační skupina B / UL 1059) | 300 V  | Jmenovité napětí (aplikační skupina D / UL 1059) | 300 V  |
| Jmenovitý proud (aplikační skupina B / UL 1059)  | 11 A   | Jmenovitý proud (aplikační skupina D / UL 1059)  | 10 A   |
| Odkaz na hodnoty pro schválení                   | Specifikace jsou maximální hodnoty, podrobnosti viz příslušná certifikace. |  |        |

#### Důležitá poznámka

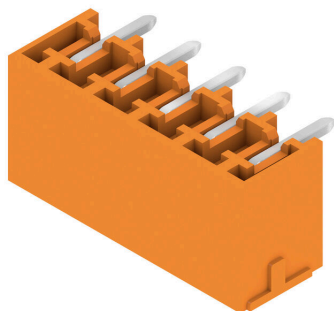
|           |   |  |  |
|-----------|---|--|--|
| IPC shoda | Shoda: Produkty jsou vyvíjeny, vyráběny a dodávány v souladu s mezinárodními uznávanými standardy a normami a splňují zajištěné vlastnosti uvedené v datovém listu, respektive splňují dekorativní vlastnosti v souladu s IPC-A-610 „Třída 2“. Další nároky na produkty je možné vyhodnotit na požádání.  |  |  |
| Poznámky  | <ul style="list-style-type: none"> <li>• Additional variants on request</li> <li>• Rated current related to rated cross-section &amp; min. No. of poles.</li> <li>• Rated data refer only to the component itself. Clearance and creepage distances to other components are to be designed in accordance with the relevant application standards.</li> <li>• P on drawing = pitch</li> <li>• In accordance with IEC 61984, OMNIMATE-connectors are connectors without breaking capacity (COC). During designated use, connectors are not allowed to be engaged or disengaged when live or under load</li> <li>• Long term storage of the product with average temperature of 50 °C and maximum humidity 70%, 36 months</li> </ul> |  |  |

#### Klasifikace

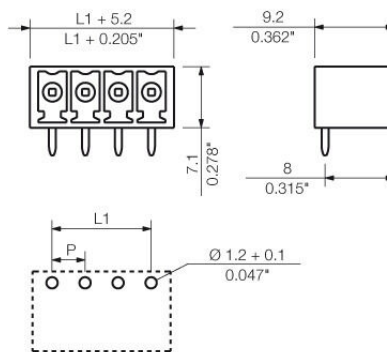
|             |             |             |             |
|-------------|-------------|-------------|-------------|
| ETIM 8.0    | EC002637    | ETIM 9.0    | EC002637    |
| ETIM 10.0   | EC002637    | ECLASS 14.0 | 27-46-02-01 |
| ECLASS 15.0 | 27-46-02-01 |             |             |

# Nákresy

## Obrázek výrobku



## Dimensional drawing



## Příslušenství

### Kódovací prvky



Připojuje pouze to, co má být připojeno: správné připojení na správném místě.

Kódovací prvky a blokovací zařízení jasně přiřazují připojovací prvky během výrobního procesu a provozu. Kódovací prvky a blokovací zařízení se vkládají před montáží nebo během fáze osazování kabelu. Alternativa společnosti Weidmüller online konfigurace pomocí konfigurátoru variant pro okódování před dodávkou. Nesprávná instalace na obvodové desce a nesprávné zapojení připojovacích prvků už není možné. Výhoda: žádné řešení problémů při výrobě a žádné provozní chyby u uživatele.

### Všeobecné objednací údaje

|                  |                            |  |
|------------------|----------------------------|--|
| Typ              | SC-SMT 3.81 KO GY BX       | Verze  |
| Číslo objednávky | <a href="#">1968900000</a> | Zásuvný konektor PCB plug in, Příslušenství, Kódovací prvek, Šedá, Počet pólů: 6 |
| GTIN (EAN)       | 4032248772865              |  |
| Množství         | 100 ST                     |  |