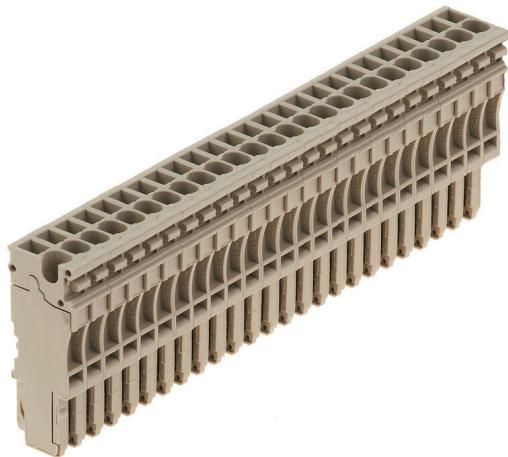


**Obrázek výrobku**

Zástrčky pro náš systém WeiCoS jsou k dispozici pro všechny různé systémy připojení. Rozsah produktů zahrnuje předem sestavené konektory od 1 do 10 pólů a možnost individuální sestavy. Tím je zaručena maximální flexibilita pro každou aplikaci. Přizpůsobená příslušenství zvyšují bezpečnost a ochranu před vlivy prostředí.

**Všeobecné objednací údaje**

Verze	Z řada, Zásuvný konektor, Přímá montáž
Číslo objednávky	<a href="#">1033340000</a>
Typ	ZP 2.5/1AN/25
GTIN (EAN)	4032248913169
Množství	10 items

## Technické údaje

## Osvědčení

Schválení



ROHS	Shoda
UL File Number Search	<a href="#">Web UL</a>
Č. osvědčení (cURus)	E60693

## Rozměry a hmotnosti

Hloubka	41 mm	Hloubka (v palcích)	1.6142 inch
Výška	16 mm	Výška (v palcích)	0.6299 inch
Šířka	127.5 mm	Šířka (v palcích)	5.0197 inch
Čistá hmotnost	69.61 g		

## Teploty

Skladovací teplota	-25 °C...55 °C	Okolní teplota	-50 °C...75 °C
Trvalá provozní teplota, min.	-50 °C	Trvalá provozní teplota, max.	120 °C

## Shoda produktu s prostředím

Stav souladu se směrnicí RoHS	V souladu bez výjimky
REACH SVHC	Ne SVHC nad 0,1 wt%

## Specifikace systému

Verze	Zásuvný konektor, Připojení tažnou pružinou	Nutná koncová deska	Ne
Počet potenciálů	25	Počet úrovní	1
Počet svěrných bodů na úroveň	1	Úrovně propojené interně	Ne
PE připojení	Ne		

## Údaje materiálu

Základní materiál	Wemid	Barevný	Tmavě béžová
Klasifikace hořlavosti UL 94	V-0		

## CSA data hodnocení

Velikost napětí C (cCSAus)	300 V	Velikost proudu D (cCSAus)	5 A
Průřez vodiče min. (cCSAusX)	26 AWG	Velikost proudu C (cCSAus)	20 A
Číslo osvědčení (cCSAus)	154685-1460993	Průřez vodiče max. (cCSAusX)	12 AWG
Velikost napětí D (cCSAus)	600 V		

## Další technická data

Otevřené strany	zařeno	Návod k instalaci	Přímá montáž
Typ montáže	Zapojeno		

## Data hodnocení

Jmenovitý průřez	2.5 mm <sup>2</sup>	Jmenovité napětí	500 V
Max. napětí opěry svodek a systém s možností zapojení	690 V	Jmenovité DC napětí	500 V

## Technické údaje

Jmenovitý proud	24 A	Standardy	V souladu s normou IEC 60947-7-1
Vnitřní odpor podle IEC 60947-7-x	1.33 mΩ	Ztráta výkonu v souladu s normou IEC 60947-7-x	0.77 W

### UL data hodnocení

Průřez vodiče propojení z výroby max. (cURus)	12 AWG	Velikost napětí D (cURus)	600 V
Č. osvědčení (cURus)	E60693	Průřez vodiče propojení v terénu min. (cURus)	26 AWG
Průřez vodiče propojení z výroby min. (cURus)	26 AWG	Velikost napětí C (cURus)	300 V
Velikost proudu C (cURus)	20 A	Velikost proudu D (cURus)	5 A
Průřez vodiče propojení v terénu max. (cURus)	12 AWG		

### Vodiče k upevnění svorkou (jmenovité připojení)

Průřez propojení AWG, max.	AWG 12	Směr připojení	vrchol
Délka odizolování	10 mm	Typ připojení	Zásuvné připojení Plug-in
Počet připojení	25	Upínací rozsah, max.	4 mm <sup>2</sup>
Upínací rozsah, min.	0.13 mm <sup>2</sup>	Průřez propojení AWG, min.	AWG 26
Průřez připojení vodiče, jemně splétaný s koncovkami DIN 46228/4, min.	0.13 mm <sup>2</sup>	Průřez připojení vodiče, jemně splétaný s koncovkami DIN 46228/1, min.	0.13 mm <sup>2</sup>
Průřez připojení vodičů, jemně stáčené, min.	0.13 mm <sup>2</sup>	Průřez připojení vodičů, splétané, min.	0.13 mm <sup>2</sup>
Průřez připojení vodiče, pevné jádro, max.	4 mm <sup>2</sup>	Průřez připojení vodiče, pevné jádro, min.	0.13 mm <sup>2</sup>

### Všeobecně

Počet pólů	25	Průřez propojení AWG, max.	AWG 12
Návod k instalaci	Přímá montáž	Průřez propojení AWG, min.	AWG 26
Standardy	V souladu s normou IEC 60947-7-1		

### Klasifikace

ETIM 8.0	EC002848	ETIM 9.0	EC002848
ETIM 10.0	EC002848	ECLASS 14.0	27-25-03-90
ECLASS 15.0	27-25-03-90		

**Příslušenství****Testovací adapter a testovací zásuvky**

Testovací adaptéry a testovací zástrčky se používají pro elektrické připojení mezi svorkovnicemi a testovacím zařízením. Tímto způsobem lze elektrický kontakt vytvořit v propojeném stavu a měření lze provést snadno.

**Všeobecné objednací údaje**

Typ	ZTA ZT2.5	Verze
Číslo	<a href="#">1827080000</a>	Příslušenství, Adaptér zkoušečky, 17.5 A
objednávky		
GTIN (EAN)	4032248411276	
Množství	25 ST	
Typ	ZTA ZT2.5/ZA	Verze
Číslo	<a href="#">1847600000</a>	Příslušenství, Adaptér zkoušečky, 17.5 A
objednávky		
GTIN (EAN)	4032248412679	
Množství	25 ST	

**Plochý šroubovák**

Plochý šroubovák s kulatou hlaví SD DIN 5265, ISO 2380/2, výstup podle DIN 5264, ISO 2380/1. hrot ChromTop, rukojeť SoftFinish

**Všeobecné objednací údaje**

Typ	SDS 0.6X3.5X100	Verze
Číslo	<a href="#">9008330000</a>	Šroubovák, Šroubovák
objednávky		
GTIN (EAN)	4032248056286	
Množství	1 ST	

## Příslušenství

### Prázdné



Štítek Dekafix (DEK) je univerzální štítek pro všechny vodiče a zásuvné konektory i elektronické sub-sestavy. Tento systém je ideální pro krátké číselné sekvence a zahrnuje širokou řadu předtištěných značek.

Pásy pro rychlou instalaci v jediném pracovním kroku. Potisk je dobře čitelný, má perfektní kontrast a je k dispozici v různých šířkách.

- Široká řada potišťovaných značek pro okamžité použití
- Pásy pro rychlou instalaci
- Značky na konektory vhodné pro všechny kabelové konektory
- K dispozici jako čisté MultiCard, nebo se standardním potiskem

Pro vlastní potisk: Prosíme zašlete nám soubor pro náš software na značení M-Print PRO nebo M-Print PRO Online (bez instalace) s vašimi požadavky na značení.

### Všeobecné objednací údaje

Typ	DEK 5/5 MC NE BL	Verze	
Číslo	<a href="#">1609801693</a>	Dekafix, Označení svorek, 5 x 5 mm, Rozteč v mm (P): 5.00	
objednávky		Weidmueller, Modrá	
GTIN (EAN)	4008 190397 166		
Množství	1000 ST		

### STR průhledné proužky

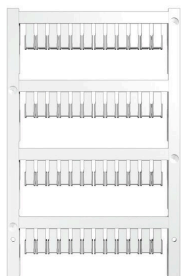


### Všeobecné objednací údaje

Typ	STR 7 F.SCHT 7	Verze	
Číslo	<a href="#">0515300000</a>	Označení svorek, Ochranný kryt, 27 x 6.3 mm, Transparentní	
objednávky			
GTIN (EAN)	4008 190182 175		
Množství	20 ST		

## Příslušenství

### Prázdné



Štítky ZS v osvědčeném formátu Multicard byly speciálně navrženy pro použití s řadou Z. Mají velkou plochu pro tisk. Pantový mechanismus navíc umožňuje přístup k propojkám bez demontáže. Rychlá instalace je zajištěna tím, že jednotlivé štítky jsou připnuty v pásčích. Jediné štítky jsou snadno oddělitelné.

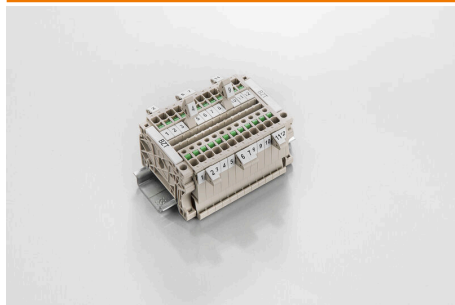
- Plocha odklopného štítku
- Lze nasazovat v pásech nebo jednotlivě
- Štítky v ověřeném formátu MultiCard

Pro vlastní potisk: Prosíme zašlete nám soubor pro náš software na značení M-Print PRO nebo M-Print PRO Online (bez instalace) s vašimi požadavky na značení.

### Všeobecné objednací údaje

Typ	ZS 10/5 MC NE WS	Verze
Číslo	<a href="#">161000000</a>	ZS, Označení svorek, 10 x 5 mm, Rozteč v mm (P): 5.00 Weidmueller,
objednávky		Allen-Bradley, Bílá
GTIN (EAN)	4008190263171	
Množství	480 ST	
Typ	WS 10/5 M MC NE WS	Verze
Číslo	<a href="#">179200000</a>	WS, Označení svorek, 10 x 5 mm, Rozteč v mm (P): 5.00
objednávky		Weidmueller, Allen-Bradley, Bílá
GTIN (EAN)	4032248223862	
Množství	720 ST	

### Držák štítku značení



Držák značky nabízí možnost dodatečné montáže standardních značek s roztečí 5 nebo 5,1 mm. Úhlové držáky lze volitelně zacvaknout a lze je namontovat do všech standardních označovacích kanálů modulárních svorkovnic Klippon® Connect. Typy montážních značek naleznete v příslušném příslušenství držáku označení.

### Všeobecné objednací údaje

Typ	BZT 1 WS 10/5	Verze
Číslo	<a href="#">180549000</a>	Příslušenství, Držák štítku značení
objednávky		
GTIN (EAN)	4032248270231	
Množství	100 ST	
Typ	BZT 1 ZA WS 10/5	Verze
Číslo	<a href="#">180552000</a>	Příslušenství, Držák štítku značení
objednávky		
GTIN (EAN)	4032248270248	
Množství	100 ST	