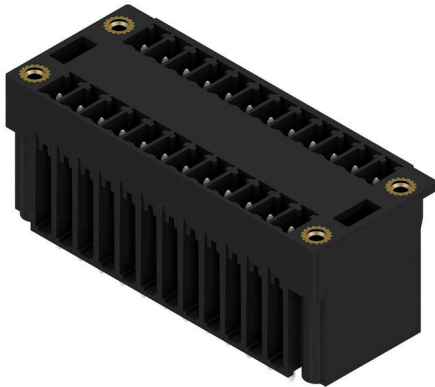


## SCD-THR 3.81/24/180F 3.2SN BK BX

**Weidmüller Interface GmbH & Co. KG**  
 Klingenbergstraße 26  
 D-32758 Detmold  
 Germany

www.weidmuller.com

### Obrázek výrobku



Dvouúrovňový konektor samec SCD-THR odolný proti vysokým teplotám pro pájení přetavením.

- Umožňuje použití dvou rozhraní na jediné ploše a s jediným krokem pracovního procesu.
- Směr vývodu: 90° (položný)
- Připojení na stejné úrovni a s přístupem přes přední desku.
- Prostor pro značení a kódování
- Baleno v kartonové krabici.

Zásuvné konektory společnosti Weidmüller s roztečí 3,81 mm (0,15 palců) jsou kompatibilní s uspořádáním standardních konektorů a nabízejí prostor pro značení a kódování.

### Všeobecné objednací údaje

|                  |  |
|------------------|--|
| Verze            | Zásuvný konektor PCB plug in, řada kolíků, Příruba, Připojení pájením přetavením průchozím otvorem, 3.81 mm, Počet pólů: 24, 180°, Pájecí kolík, délka (l): 3.2 mm, pocínované, černá, Box |
| Číslo objednávky | <a href="#">1031610000</a>   |
| Typ              | SCD-THR 3.81/24/180F 3.2SN BK BX   |
| GTIN (EAN)       | 4032248760589  |
| Množství         | 50 items   |
| Údaje výrobku    | IEC: 320 V / 17.5 A<br>UL: 300 V / 11 A  |
| Balení           | Box  |

## SCD-THR 3.81/24/180F 3.2SN BK BX

Weidmüller Interface GmbH & Co. KG  
Klingenbergstraße 26  
D-32758 Detmold  
Germany

www.weidmueller.com

## Technické údaje

## Osvědčení

Schválení



|                       |                        |
|-----------------------|------------------------|
| ROHS                  | Shoda                  |
| UL File Number Search | <a href="#">Web UL</a> |
| Č. osvědčení (cURus)  | E60693                 |

## Rozměry a hmotnosti

|                              |             |                     |             |
|------------------------------|-------------|---------------------|-------------|
| Hloubka                      | 22.7 mm     | Hloubka (v palcích) | 0.8937 inch |
| Výška                        | 25.1 mm     | Výška (v palcích)   | 0.9882 inch |
| Nejvyšší nebo nejnižší verze | 21.9 mm     | Šířka               | 56.11 mm    |
| Šířka (v palcích)            | 2.2091 inch | Čistá hmotnost      | 24.42 g     |

## Shoda produktu s prostředím

|   |                                      |
|---|--------------------------------------|
| Stav souladu se směrnicí RoHS                     | V souladu s výjimkou                 |
| Výjimka ze směrnice RoHS (je-li použitelné/známo) | 6c                                   |
| REACH SVHC  | Lead 7439-92-1                       |
| SCIP  | 98f26c42-1118-4423-8e88-c23bf269aea9 |

## Balení

|           |           |           |           |
|-----------|-----------|-----------|-----------|
| Balení    | Box       | Délka VPE | 25.00 mm  |
| Šířka VPE | 255.00 mm | Výška VPE | 305.00 mm |

## Parametry systému

|  |   |
|--|---|
| Skupina produktů                                       | OMNIMATE Signal - řada BC/SC 3,81   |
| Typ připojení  | Připojení desky   |
| Montáž na PCB desku                                    | Připojení pájením přetavením průchozím otvorem                                  |
| Rozteč v mm (P)  | 3.81 mm   |
| Rozteč v palcích (P)                                   | 0.150 "   |
| Výstupní tvarovka                                      | 180°  |
| Počet pólů   | 24  |
| Počet pájených kolíků na pól                           | 1   |
| Pájecí kolík, délka (l)                                | 3.2 mm  |
| Tolerance délky pájecích pinů                          | +0,02 / -0,02 mm  |
| Rozměry pájecích pinů                                  | d = 1,0 mm, Osmiúhlý  |
| Rozměry pájecích pinů = d tolerance                    | 0 / -0,03 mm  |
| Průměr otvoru pájecího oka (D)                         | 1.3 mm  |
| Tolerance průměru otvoru pájecího oka (D)              | + 0,1 mm  |
| Vnější průměr pájecí destičky                          | 2.1 mm  |
| Průměr otvoru šablony                                  | 1.9 mm  |
| L1 v mm  | 41.91 mm  |
| L1 v palcích   | 1.650 "   |
| Počet řad  | 2   |
| Množství řady kolíků                                   | 2   |
| Ochrana bezpečná proti dotyku dle normy DIN VDE 57 106 | Při odpojování bezpečné před dotykem prstů/ při připojování bezpečný hřbet ruky |
| Ochrana bezpečná proti dotyku dle normy DIN VDE 0470   | IP20 zapojené/ IP10 nezapojené  |
| Objemový odpor   | ≤5 mΩ   |
| Může být kódováno                                      | Ano   |

Datum vytvoření 08.04.2026 02:12:09 MEZ

## SCD-THR 3.81/24/180F 3.2SN BK BX

**Weidmüller Interface GmbH & Co. KG**  
Klingenbergstraße 26  
D-32758 Detmold  
Germany

www.weidmueller.com

## Technické údaje

|                          |                        |                     |   |
|--------------------------|------------------------|---------------------|---|
| Zásuvná síla / pól, max. | 8 N                    |                     |   |
| Tažná síla / pól, max.   | 5.5 N                  |                     |   |
| Utahovací moment         | Typ krouticího momentu | Montážní šroub, PCB |   |
|                          | Informace o použití    | Utahovací moment    | min. 0.1 Nm<br>max. 0.15 Nm                       |
|                          |                        | Doporučený šroub    | Číslo dílu <a href="#">PTSC KA 2.2X4.5 WN1412</a> |

## Údaje o materiálu

|                                    |            |                                  |              |
|------------------------------------|------------|----------------------------------|--------------|
| Izolační materiál                  | LCP GF     | Barevný                          | černá        |
| Barevný graf (podobné)             | RAL 9011   | Skupina izolačního materiálu     | IIIa         |
| Komparativní index sledování (CTI) | ≥ 175      | Moisture Level (MSL)             | 1            |
| Klasifikace hořlavosti UL 94       | V-0        | Materiál kontaktu                | Slitina mědi |
| Povrch kontaktu                    | pocínované | Skladovací teplota, min.         | -40 °C       |
| Skladovací teplota, max.           | 70 °C      | Provozní teplota, min.           | -50 °C       |
| Provozní teplota, max.             | 120 °C     | Teplotní rozsah, instalace, min. | -25 °C       |
| Teplotní rozsah, instalace, max.   | 120 °C     |                                  |              |

## Jmenovité údaje podle IEC

|   |                        |   |                 |
|---|------------------------|---|-----------------|
| testováno podle normy   | IEC 60664-1, IEC 61984 | Jmenovitý proud, min. počet pólů (Tu=20 °C)                           | 17.5 A          |
| Jmenovitý proud, max. počet pólů (Tu=20 °C)                           | 9.4 A                  | Jmenovitý proud, min. počet pólů (Tu=40 °C)                           | 17 A            |
| Jmenovitý proud, max. počet pólů (Tu=40 °C)                           | 8.1 A                  | Jmenovité napětí pro třídu přepětí / stupeň znečištění II/2           | 320 V           |
| Jmenovité napětí pro třídu přepětí / stupeň znečištění III/2          | 160 V                  | Jmenovité napětí pro třídu přepětí / stupeň znečištění III/3          | 160 V           |
| Jmenovité impulzní napětí pro třídu přepětí / stupeň znečištění II/2  | 2.5 kV                 | Jmenovité impulzní napětí pro třídu přepětí / stupeň znečištění III/2 | 2.5 kV          |
| Jmenovité impulzní napětí pro třídu přepětí / stupeň znečištění III/3 | 2.5 kV                 | Krátkodobý odpor proti zkratovému proudu                              | 3 x 1 s se 76 A |

## Jmenovité údaje podle CSA

|  |       |   |      |
|--|-------|---|------|
| Jmenovité napětí (aplikační skupina B / CSA) | 300 V | Jmenovitý proud (aplikační skupina B / CSA) | 11 A |
| Jmenovitý proud (aplikační skupina D / CSA)  | 10 A  |   |      |

## Jmenovité údaje podle UL 1059

|  |       |  |        |
|--|-------|--|--------|
| Institut (cURus)                                 | CURUS | Č. osvědčení (cURus)                             | E60693 |
| Jmenovité napětí (aplikační skupina B / UL 1059) | 300 V | Jmenovité napětí (aplikační skupina D / UL 1059) | 300 V  |
| Jmenovitý proud (aplikační skupina B / UL 1059)  | 11 A  | Jmenovitý proud (aplikační skupina D / UL 1059)  | 10 A   |

Odkaz na hodnoty pro schválení  
Specifikace jsou maximální hodnoty, podrobnosti viz příslušná certifikace.

## Důležitá poznámka

|           |  |
|-----------|--|
| IPC shoda | Shoda: Produkty jsou vyvíjeny, vyráběny a dodávány v souladu s mezinárodními uznávanými standardy a normami a splňují zajištěné vlastnosti uvedené v datovém listu, respektive splňují dekorativní vlastnosti v souladu s IPC-A-610 „Třída 2“. Další nároky na produkty je možné vyhodnotit na požádání. |
| Poznámky  | <ul style="list-style-type: none"> <li>Additional variants on request</li> <li>Rated current related to rated cross-section &amp; min. No. of poles.</li> </ul>  |

**SCD-THR 3.81/24/180F 3.2SN BK BX**

**Weidmüller Interface GmbH & Co. KG**  
Klingenbergstraße 26  
D-32758 Detmold  
Germany

[www.weidmueller.com](http://www.weidmueller.com)

**Technické údaje**

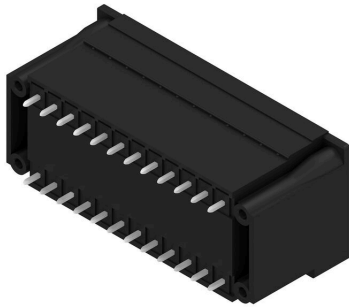
- Rated data refer only to the component itself. Clearance and creepage distances to other components are to be designed in accordance with the relevant application standards.
- P on drawing = pitch
- In accordance with IEC 61984, OMNIMATE-connectors are connectors without breaking capacity (COC). During designated use, connectors are not allowed to be engaged or disengaged when live or under load
- Long term storage of the product with average temperature of 50 °C and maximum humidity 70%, 36 months

**Klasifikace**

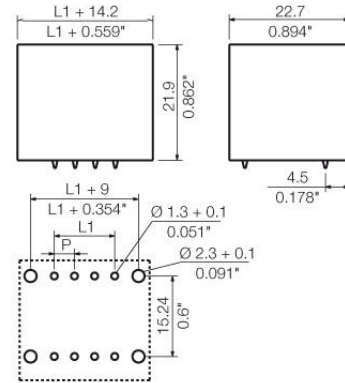
|             |             |             |             |
|-------------|-------------|-------------|-------------|
| ETIM 8.0    | EC002637    | ETIM 9.0    | EC002637    |
| ETIM 10.0   | EC002637    | ECLASS 14.0 | 27-46-02-01 |
| ECLASS 15.0 | 27-46-02-01 |             |             |

## Nákresy

### Obrázek výrobku



### Dimensional drawing



## SCD-THR 3.81/24/180F 3.2SN BK BX

**Weidmüller Interface GmbH & Co. KG**  
Klingenbergstraße 26  
D-32758 Detmold  
Germany

www.weidmueller.com

## Příslušenství

### Kódovací prvky



Připojuje pouze to, co má být připojeno: správné připojení na správném místě.

Kódovací prvky a blokové zařízení jasně přiřazují připojovací prvky během výrobního procesu a provozu. Kódovací prvky a blokové zařízení se vkládají před montáží nebo během fáze osazování kabelu. Alternativa společnosti Weidmüller online konfigurace pomocí konfigurátoru variant pro okódování před dodávkou. Nesprávná instalace na obvodové desce a nesprávné zapojení připojovacích prvků už není možné. Výhoda: žádné řešení problémů při výrobě a žádné provozní chyby u uživatele.

### Všeobecné objednávací údaje

|            |                            |  |
|------------|----------------------------|--|
| Typ        | SC-SMT 3.81 KO BK BX       | Verze  |
| Číslo      | <a href="#">2460700000</a> | Zásuvný konektor PCB plug in, Příslušenství, Kódovací prvek, černá |
| objednávky |                            |  |
| GTIN (EAN) | 4050118480023              |  |
| Množství   | 100 ST                     |  |
| Typ        | SC-SMT 3.81 KO WT BX       | Verze  |
| Číslo      | <a href="#">2467670000</a> | Zásuvný konektor PCB plug in, Příslušenství, Kódovací prvek, Bílá  |
| objednávky |                            |  |
| GTIN (EAN) | 4050118494693              |  |
| Množství   | 100 ST                     |  |

### Další příslušenství



Při vytváření perfektního řešení není žádná úloha příliš malá.

Připojení je jen jedna část celkového procesu. V aplikacích, kde je potřeba testovat, seskupovat nebo oddělovat potenciály jsou drobné detaily často klíčem k dokonalému řešení.

Systém není systémem bez těchto malých, ale užitečných detailů:

- Testovací zástrčky - zajišťují spolehlivé snímání z diagnostických zásuvek
- Propojky - zajišťují stabilní kontakt pro rozvod elektřiny přímo u připojení
- Předělovací prvky - rozdělení velkého množství konektorů samců do více oddělených kanálů konektorů samic
- Zámky a přichytky - volitelné připínací připojení odolné proti vibracím nebo montáž pro konektory samce a samice

Souběžně s výrobním procesem a aplikací - více příslušenství = méně práce

### Všeobecné objednávací údaje

|            |                            |  |
|------------|----------------------------|--|
| Typ        | PTSC KA 2.2X4.5 WN1412     | Verze  |
| Číslo      | <a href="#">1610740000</a> | Zásuvný konektor PCB plug in, Příslušenství, Montážní šroub, Počet |
| objednávky |                            | pólů: 1  |
| GTIN (EAN) | 4008190039523              |  |
| Množství   | 100 ST                     |  |