

SCD-THR 3.81/14/180F 3.2SN BK BX

Weidmüller Interface GmbH & Co. KG
 Klingenbergstraße 26
 D-32758 Detmold
 Germany

www.weidmuller.com

Obrázek výrobku



Dvouúrovňový konektor samec SCD-THR odolný proti vysokým teplotám pro pájení přetavením.

- Umožňuje použití dvou rozhraní na jediné ploše a s jediným krokem pracovního procesu.
- Směr vývodu: 90° (položný)
- Připojení na stejné úrovni a s přístupem přes přední desku.
- Prostor pro značení a kódování
- Baleno v kartonové krabici.

Zásuvné konektory společnosti Weidmüller s roztečí 3,81 mm (0,15 palců) jsou kompatibilní s uspořádáním standardních konektorů a nabízejí prostor pro značení a kódování.

Všeobecné objednací údaje

| | |
|------------------|--|
| Verze | Zásuvný konektor PCB plug in, řada kolíků, Příruba, Připojení pájením přetavením průchozím otvorem, 3.81 mm, Počet pólů: 14, 180°, Pájecí kolík, délka (l): 3.2 mm, pocínované, černá, Box |
| Číslo objednávky | 1031530000 |
| Typ | SCD-THR 3.81/14/180F 3.2SN BK BX |
| GTIN (EAN) | 4032248760534 |
| Množství | 50 items |
| Údaje výrobku | IEC: 320 V / 17.5 A UL: 300 V / 11 A |
| Balení | Box |

SCD-THR 3.81/14/180F 3.2SN BK BX

Weidmüller Interface GmbH & Co. KG
 Klingenbergstraße 26
 D-32758 Detmold
 Germany

www.weidmueller.com

Technické údaje

Osvědčení

Schválení



| | |
|-----------------------|------------------------|
| ROHS | Shoda |
| UL File Number Search | Web UL |
| Č. osvědčení (cURus) | E60693 |

Rozměry a hmotnosti

| | | | |
|------------------------------|-------------|---------------------|-------------|
| Hloubka | 22.7 mm | Hloubka (v palcích) | 0.8937 inch |
| Výška | 25.1 mm | Výška (v palcích) | 0.9882 inch |
| Nejvyšší nebo nejnižší verze | 21.9 mm | Šířka | 37.06 mm |
| Šířka (v palcích) | 1.4591 inch | Čistá hmotnost | 16.23 g |

Shoda produktu s prostředím

| | |
|---|--------------------------------------|
| Stav souladu se směrnicí RoHS | V souladu s výjimkou |
| Výjimka ze směrnice RoHS (je-li použitelné/známo) | 6c |
| REACH SVHC | Lead 7439-92-1 |
| SCIP | 98f26c42-1118-4423-8e88-c23bf269aea9 |

Balení

| | | | |
|-----------|-----------|-----------|-----------|
| Balení | Box | Délka VPE | 260.00 mm |
| Šířka VPE | 200.00 mm | Výška VPE | 28.00 mm |

Parametry systému

| | |
|--|---|
| Skupina produktů | OMNIMATE Signal - řada BC/SC 3,81 |
| Typ připojení | Připojení desky |
| Montáž na PCB desku | Připojení pájením přetavením průchozím otvorem |
| Rozteč v mm (P) | 3.81 mm |
| Rozteč v palcích (P) | 0.150 " |
| Výstupní tvarovka | 180° |
| Počet pólů | 14 |
| Počet pájených kolíků na pól | 1 |
| Pájecí kolík, délka (l) | 3.2 mm |
| Tolerance délky pájecích pinů | +0,02 / -0,02 mm |
| Rozměry pájecích pinů | d = 1,0 mm, Osmiúhlý |
| Rozměry pájecích pinů = d tolerance | 0 / -0,03 mm |
| Průměr otvoru pájecího oka (D) | 1.3 mm |
| Tolerance průměru otvoru pájecího oka (D) | + 0,1 mm |
| Vnější průměr pájecí destičky | 2.1 mm |
| Průměr otvoru šablony | 1.9 mm |
| L1 v mm | 22.86 mm |
| L1 v palcích | 0.900 " |
| Počet řad | 2 |
| Množství řady kolíků | 2 |
| Ochrana bezpečná proti dotyku dle normy DIN VDE 57 106 | Při odpojování bezpečné před dotykem prstů/ při připojování bezpečný hřbet ruky |
| Ochrana bezpečná proti dotyku dle normy DIN VDE 0470 | IP20 zapojené/ IP10 nezapojené |
| Objemový odpor | ≤5 mΩ |
| Může být kódováno | Ano |

Datum vytvoření 12.04.2026 12:19:35 MEZ

SCD-THR 3.81/14/180F 3.2SN BK BX

Weidmüller Interface GmbH & Co. KG
Klingenbergstraße 26
D-32758 Detmold
Germany

www.weidmueller.com

Technické údaje

| | | | |
|--------------------------|------------------------|---------------------|--|
| Zásuvná síla / pól, max. | 8 N | | |
| Tažná síla / pól, max. | 5.5 N | | |
| Utahovací moment | Typ krouticího momentu | Montážní šroub, PCB | |
| | Informace o použití | Utahovací moment | min. 0.1 Nm max. 0.15 Nm |
| | | Doporučený šroub | Číslo dílu PTSC KA 2.2X4.5 WN1412 |

Údaje o materiálu

| | | | |
|------------------------------------|------------|----------------------------------|--------------|
| Izolační materiál | LCP GF | Barevný | černá |
| Barevný graf (podobné) | RAL 9011 | Skupina izolačního materiálu | IIIa |
| Komparativní index sledování (CTI) | ≥ 175 | Moisture Level (MSL) | 1 |
| Klasifikace hořlavosti UL 94 | V-0 | Materiál kontaktu | Slitina mědi |
| Povrch kontaktu | pocínované | Skladovací teplota, min. | -40 °C |
| Skladovací teplota, max. | 70 °C | Provozní teplota, min. | -50 °C |
| Provozní teplota, max. | 120 °C | Teplotní rozsah, instalace, min. | -25 °C |
| Teplotní rozsah, instalace, max. | 120 °C | | |

Jmenovité údaje podle IEC

| | | | |
|---|------------------------|---|-----------------|
| testováno podle normy | IEC 60664-1, IEC 61984 | Jmenovitý proud, min. počet pólů (Tu=20 °C) | 17.5 A |
| Jmenovitý proud, max. počet pólů (Tu=20 °C) | 9.4 A | Jmenovitý proud, min. počet pólů (Tu=40 °C) | 17 A |
| Jmenovitý proud, max. počet pólů (Tu=40 °C) | 8.1 A | Jmenovité napětí pro třídu přepětí / stupeň znečištění II/2 | 320 V |
| Jmenovité napětí pro třídu přepětí / stupeň znečištění III/2 | 160 V | Jmenovité napětí pro třídu přepětí / stupeň znečištění III/3 | 160 V |
| Jmenovité impulzní napětí pro třídu přepětí / stupeň znečištění II/2 | 2.5 kV | Jmenovité impulzní napětí pro třídu přepětí / stupeň znečištění III/2 | 2.5 kV |
| Jmenovité impulzní napětí pro třídu přepětí / stupeň znečištění III/3 | 2.5 kV | Krátkodobý odpor proti zkratovému proudu | 3 x 1 s se 76 A |

Jmenovité údaje podle CSA

| | | | |
|--|-------|---|------|
| Jmenovité napětí (aplikační skupina B / CSA) | 300 V | Jmenovitý proud (aplikační skupina B / CSA) | 11 A |
| Jmenovitý proud (aplikační skupina D / CSA) | 10 A | | |

Jmenovité údaje podle UL 1059

| | | | |
|--|-------|--|--------|
| Institut (cURus) | CURUS | Č. osvědčení (cURus) | E60693 |
| Jmenovité napětí (aplikační skupina B / UL 1059) | 300 V | Jmenovité napětí (aplikační skupina D / UL 1059) | 300 V |
| Jmenovitý proud (aplikační skupina B / UL 1059) | 11 A | Jmenovitý proud (aplikační skupina D / UL 1059) | 10 A |

Odkaz na hodnoty pro schválení
Specifikace jsou maximální hodnoty, podrobnosti viz příslušná certifikace.

Důležitá poznámka

| | |
|-----------|--|
| IPC shoda | Shoda: Produkty jsou vyvíjeny, vyráběny a dodávány v souladu s mezinárodními uznávanými standardy a normami a splňují zajištěné vlastnosti uvedené v datovém listu, respektive splňují dekorativní vlastnosti v souladu s IPC-A-610 „Třída 2“. Další nároky na produkty je možné vyhodnotit na požádání. |
| Poznámky | <ul style="list-style-type: none"> Additional variants on request Rated current related to rated cross-section & min. No. of poles. |

SCD-THR 3.81/14/180F 3.2SN BK BX

Weidmüller Interface GmbH & Co. KG
Klingenbergstraße 26
D-32758 Detmold
Germany

www.weidmueller.com

Technické údaje

- Rated data refer only to the component itself. Clearance and creepage distances to other components are to be designed in accordance with the relevant application standards.
- P on drawing = pitch
- In accordance with IEC 61984, OMNIMATE-connectors are connectors without breaking capacity (COC). During designated use, connectors are not allowed to be engaged or disengaged when live or under load
- Long term storage of the product with average temperature of 50 °C and maximum humidity 70%, 36 months

Klasifikace

| | | | |
|-------------|-------------|-------------|-------------|
| ETIM 8.0 | EC002637 | ETIM 9.0 | EC002637 |
| ETIM 10.0 | EC002637 | ECLASS 14.0 | 27-46-02-01 |
| ECLASS 15.0 | 27-46-02-01 | | |

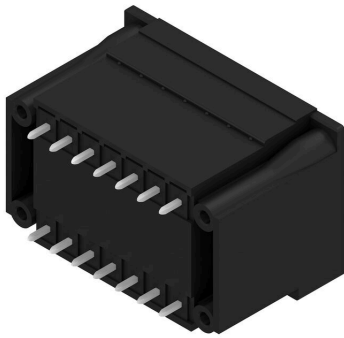
SCD-THR 3.81/14/180F 3.2SN BK BX

Weidmüller Interface GmbH & Co. KG
Klingenbergstraße 26
D-32758 Detmold
Germany

www.weidmueller.com

Nákresy

Obrázek výrobku



Dimensional drawing



SCD-THR 3.81/14/180F 3.2SN BK BX

Weidmüller Interface GmbH & Co. KG
Klingenbergstraße 26
D-32758 Detmold
Germany

www.weidmueller.com

Příslušenství

Kódovací prvky



Připojuje pouze to, co má být připojeno: správné připojení na správném místě.

Kódovací prvky a blokové zařízení jasně přiřazují připojovací prvky během výrobního procesu a provozu. Kódovací prvky a blokové zařízení se vkládají před montáží nebo během fáze osazování kabelu. Alternativa společnosti Weidmüller online konfigurace pomocí konfigurátoru variant pro okódování před dodávkou. Nesprávná instalace na obvodové desce a nesprávné zapojení připojovacích prvků už není možné. Výhoda: žádné řešení problémů při výrobě a žádné provozní chyby u uživatele.

Všeobecné objednávací údaje

| | | |
|------------|----------------------------|--|
| Typ | SC-SMT 3.81 KO BK BX | Verze |
| Číslo | 2460700000 | Zásuvný konektor PCB plug in, Příslušenství, Kódovací prvek, černá |
| objednávky | | |
| GTIN (EAN) | 4050118480023 | |
| Množství | 100 ST | |
| Typ | SC-SMT 3.81 KO WT BX | Verze |
| Číslo | 2467670000 | Zásuvný konektor PCB plug in, Příslušenství, Kódovací prvek, Bílá |
| objednávky | | |
| GTIN (EAN) | 4050118494693 | |
| Množství | 100 ST | |

Další příslušenství



Při vytváření perfektního řešení není žádná úloha příliš malá.

Připojení je jen jedna část celkového procesu. V aplikacích, kde je potřeba testovat, seskupovat nebo oddělovat potenciály jsou drobné detaily často klíčem k dokonalému řešení.

System není systémem bez těchto malých, ale užitečných detailů:

- Testovací zástrčky - zajišťují spolehlivé snímání z diagnostických zásuvek
- Propojky - zajišťují stabilní kontakt pro rozvod elektřiny přímo u připojení
- Předělovací prvky - rozdělení velkého množství konektorů samců do více oddělených kanálů konektorů samic
- Zámky a přichytky - volitelné připínací připojení odolné proti vibracím nebo montáž pro konektory samce a samice

Souběžně s výrobním procesem a aplikací - více příslušenství = méně práce

Všeobecné objednávací údaje

| | | |
|------------|----------------------------|--|
| Typ | PTSC KA 2.2X4.5 WN1412 | Verze |
| Číslo | 1610740000 | Zásuvný konektor PCB plug in, Příslušenství, Montážní šroub, Počet |
| objednávky | | pólů: 1 |
| GTIN (EAN) | 4008190039523 | |
| Množství | 100 ST | |