

WFF 70 BL

Weidmüller Interface GmbH & Co. KG

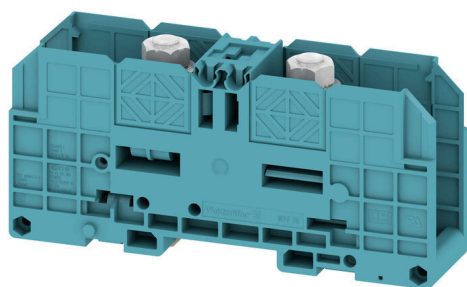
Klingenbergstraße 26

D-32758 Detmold

Germany

www.weidmueller.com

Obrázek výrobku



Přívod napájení, signálu a dat je standardním požadavkem v elektrotechnice a stavbě rozváděčů. Mezi vlastnosti, které daný výrobek odlišují, patří izolační materiál, systém připojení a konstrukce svorek. Průchozí svorka je vhodná pro sloučení a/nebo připojení jednoho nebo více vodičů. Mohou mít jednu nebo více úrovní připojení, které jsou na stejném potenciálu nebo vzájemně izolované.

Všeobecné objednací údaje

| | |
|------------------|---|
| Verze | Šroubové svorníkové svorky, Průchozí svorka, Jmenovitý průřez: 70 mm ² , Připojení třmenem, Přímá montáž |
| Číslo objednávky | 1028480000 |
| Typ | WFF 70 BL |
| GTIN (EAN) | 4008190073329 |
| Množství | 10 items |

WFF 70 BL

Weidmüller Interface GmbH & Co. KG

Klingenbergstraße 26
D-32758 Detmold
Germany

www.weidmueller.com

Technické údaje

Osvědčení

Schválení



| | |
|------------------------|------------------------|
| ROHS | Shoda |
| UL File Number Search | Web UL |
| Č. osvědčení (UR) | E60693 |
| Č. osvědčení (cURusEX) | E184763 |

Rozměry a hmotnosti

| | | | |
|--------------------------|-------------|---------------------|-------------|
| Hloubka | 61 mm | Hloubka (v palcích) | 2.4016 inch |
| Hloubka včetně DIN lišty | 69.5 mm | Výška | 132 mm |
| Výška (v palcích) | 5.1968 inch | Šířka | 31.8 mm |
| Šířka (v palcích) | 1.252 inch | Čistá hmotnost | 159.2 g |

Teploty

| | | | |
|-------------------------------|----------------|-------------------------------|----------------|
| Skladovací teplota | -25 °C...55 °C | Okolní teplota | -50 °C...75 °C |
| Trvalá provozní teplota, min. | -50 °C | Trvalá provozní teplota, max. | 120 °C |

Shoda produktu s prostředím

| | |
|-------------------------------|-----------------------|
| Stav souladu se směrnicí RoHS | V souladu bez výjimky |
| REACH SVHC | Ne SVHC nad 0,1 wt% |

Specifikace systému

| | | | |
|--------------------------|-------|-------------------------------|----|
| Nutná koncová deska | Ne | Počet potenciálů | 1 |
| Počet úrovní | 1 | Počet svěrných bodů na úroveň | 2 |
| Úrovně propojené interně | Ne | PE připojení | Ne |
| Nosná lišta | TS 35 | | |

Údaje hodnocení IECEx/ATEX

| | | | |
|----------------------|------------------|----------------------------|--------------------|
| Č. osvědčení (IECEX) | IECEXULD15.0004U | Max. napětí (IECEX) | 1100 V |
| Proud (IECEX) | 192 A | Průřez vodiče max. (IECEX) | 70 mm ² |
| Značení EN 60079-7 | Ex eb II C Gb | Ex 2014/34/EU značka | II 2 G D |

Údaje materiálu

| | | | |
|------------------------------|-------|---------|-------|
| Základní materiál | Wemid | Barevný | Modrá |
| Klasifikace hořlavosti UL 94 | V-0 | | |

CSA data hodnocení

| | | | |
|--------------------------|--------|-------------------------|----------------|
| Průřez vodiče max. (CSA) | 00 AWG | Velikost napětí C (CSA) | 600 V |
| Velikost proudu C (CSA) | 170 A | Č. osvědčení (CSA) | 200039-1244019 |
| Průřez vodiče min. (CSA) | 14 AWG | | |

WFF 70 BL

Weidmüller Interface GmbH & Co. KG

Klingenbergstraße 26
D-32758 Detmold
Germany

www.weidmueller.com

Technické údaje

Další technická data

| | | | |
|-------------------|--------------|---------------------------------------|-----|
| Otevřené strany | zařeno | Počet podobných svorek | 1 |
| Návod k instalaci | Přímá montáž | Verze testovaná ve výbušném prostředí | Ano |
| Typ montáže | Příchytka | | |

Data hodnocení

| | | | |
|--|--------------------|-----------------------------------|---------------|
| Jmenovitý průřez | 70 mm ² | Jmenovité napětí | 1000 V |
| Jmenovité DC napětí | 1500 V | Jmenovitý proud | 192 A |
| Proud při maximu vodičů | 232 A | Standardy | IEC 60947-7-1 |
| Vnitřní odpor podle IEC 60947-7-x | 0.17 mΩ | Jmenovité impulzní výdržné napětí | 8 kV |
| Ztráta výkonu v souladu s normou IEC 60947-7-x | 6.14 W | Závažnost znečištění | 3 |

UL data hodnocení

| | | | |
|--|--------|--|--------|
| Průřez vodiče propojení z výroby max. (UR) | 00 AWG | Velikost proudu C (UR) | 175 A |
| Velikost napětí C (UR) | 1000 V | Průřez vodiče propojení z výroby min. (UR) | 14 AWG |
| Č. osvědčení (UR) | E60693 | Průřez vodiče propojení v terénu min. (UR) | 14 AWG |
| Průřez vodiče propojení v terénu max. (UR) | 00 AWG | | |

Vodiče k upevnění svorkou (jmenovité připojení)

| | | | |
|--|--------------------------|--|-------------------------|
| Kabelové oko DIN 46234 | 2.5...95 mm ² | Kabelové oko DIN 46235 | 16...70 mm ² |
| Průřez propojení AWG, max. | AWG 3/0 | Směr připojení | na straně |
| Utahovací moment, max. | 12 Nm | Utahovací moment, min. | 6 Nm |
| Typ připojení | Připojení třmenem | Počet připojení | 2 |
| Upínací rozsah, max. | 95 mm ² | Upínací rozsah, min. | 2.5 mm ² |
| Průřez propojení AWG, min. | AWG 14 | Průřez připojení vodiče, jemně splétaný s koncovkami DIN 46228/4, min. | 2.5 mm ² |
| Průřez připojení vodiče, jemně splétaný s koncovkami DIN 46228/1, min. | 2.5 mm ² | Průřez připojení vodičů, jemně stáčené, max. | 95 mm ² |
| Průřez připojení vodičů, jemně stáčené, min. | 2.5 mm ² | Průřez připojení vodičů, splétané, max. | 95 mm ² |
| Průřez připojení vodičů, splétané, min. | 2.5 mm ² | Velikost samčího konektoru, plochý konektor | M 8 |
| Průřez připojení vodiče, pevné jádro, max. | 95 mm ² | Průřez připojení vodiče, pevné jádro, min. | 2.5 mm ² |
| Průřez připojení vodičů, jemně splétané, min. | 2.5 mm ² | 2 x kabelová oka DIN 46 235 | 16...70 mm ² |
| 2 x kabelová oka DIN 46 234 | 2.5...70 mm ² | | |

Všeobecně

| | | | |
|-------------------|---------------|----------------------------|---------|
| Počet pólů | 0 | Průřez propojení AWG, max. | AWG 3/0 |
| Návod k instalaci | Přímá montáž | Průřez propojení AWG, min. | AWG 14 |
| Standardy | IEC 60947-7-1 | Nosná lišta | TS 35 |

Klasifikace

| | | | |
|-------------|-------------|-------------|-------------|
| ETIM 8.0 | EC000897 | ETIM 9.0 | EC000897 |
| ETIM 10.0 | EC000897 | ECLASS 14.0 | 27-25-01-01 |
| ECLASS 15.0 | 27-25-01-01 | | |

Nákresy



WFF 70 BL

Weidmüller Interface GmbH & Co. KG
 Klingenbergstraße 26
 D-32758 Detmold
 Germany

www.weidmueller.com

Příslušenství

Propojky



Rozdělení nebo násobení potenciálu do sousedících svorkovnic se provádí prostřednictvím propojek. Dalšímu úsilí o propojení se lze snadno vyhnout. I když jsou póly přerušeny, spolehlivost kontaktu ve svorkovnicích je stále zajištěna. Naše portfolio nabízí zásuvné a šroubovatelné systémy propojek pro modulární svorkovnice.

Všeobecné objednací údaje

| | | |
|------------|----------------------------|---|
| Typ | WQL 2 WFF70 | Verze |
| Číslo | 1065000000 | Šroubové svorníkové svorky, Spojovací konektor, Počet pólů: 2 |
| objednávky | | |
| GTIN (EAN) | 4008190113933 | |
| Množství | 5 ST | |
| Typ | WQL 3 WFF70 | Verze |
| Číslo | 1065500000 | Šroubové svorníkové svorky, Spojovací konektor, Počet pólů: 3 |
| objednávky | | |
| GTIN (EAN) | 4008190174811 | |
| Množství | 5 ST | |

Další připojení



Další připojení umožňuje samostatná odbočka napětí. Tu lze použít například pro nouzový zdroj napájení před hlavním vypínačem nebo pouze jako dodatečné připojení v aplikaci.

Všeobecné objednací údaje

| | | |
|------------|----------------------------|----------------------------|
| Typ | WZAF 70 | Verze |
| Číslo | 1066200000 | Pomocné připojení (svorka) |
| objednávky | | |
| GTIN (EAN) | 4008190169831 | |
| Množství | 10 ST | |

WFF 70 BL

Weidmüller Interface GmbH & Co. KG
 Klingenbergstraße 26
 D-32758 Detmold
 Germany

www.weidmueller.com

Příslušenství

Ochrana proti kontaktu



Naše systémy pro ochranu proti doteku zajišťují větší bezpečnost ve vaší skříňce. Poskytují ochranu proti zasažení proudem způsobenému náhodným kontaktem s živými částmi v důsledku provozu nebo závad.

Všeobecné objednací údaje

| | | | |
|------------|----------------------------|-------|---|
| Typ | WAP WFF70 | Verze | |
| Číslo | 1069800000 | Verze | Šroubové svorníkové svorky, Krycí deska, Tmavě béžová, 2 mm |
| objednávky | | | |
| GTIN (EAN) | 4008190022600 | | |
| Množství | 20 ST | | |

Koncové a předělové desky

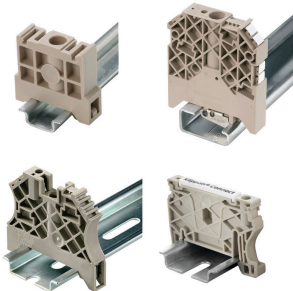


Dělicí desky a koncové desky jsou nezbytným příslušenstvím pro svorkovnice. Dělicí desky zajišťují optické a elektrické oddělení různých potenciálů a funkčních skupin, čímž zvyšují bezpečnost a zajišťují přehlednou strukturu uvnitř rozvaděče. Koncové desky uzavírají řadu svorkovnic po stranách, chrání před kontaktem s živými částmi a zajišťují čistý a stabilní povrch. Oba komponenty jsou přesně sladěny s příslušnou řadou svorkovnic Weidmüller, což přispívá k bezpečnému, kompatibilnímu a profesionálnímu zapojení.

Všeobecné objednací údaje

| | | | |
|------------|----------------------------|-------|--|
| Typ | WTW WFF70 | Verze | |
| Číslo | 1067200000 | Verze | Šroubové svorníkové svorky, Dělicí deska, Šedá, 2 mm |
| objednávky | | | |
| GTIN (EAN) | 4008190186210 | | |
| Množství | 10 ST | | |

Koncová podpěra



Nabídka produktů Weidmüller zahrnuje koncové držáky, které zaručují trvalou a spolehlivou montáž na přípojnicí a které brání sklouznutí. K dispozici jsou verze se šrouby i bez šroubů. Koncový držák nabízí více možností označení, také místo pro skupinové značky a rovněž držák zkušební zástrčky.

WFF 70 BL

Weidmüller Interface GmbH & Co. KG
Klingenbergstraße 26
D-32758 Detmold
Germany

www.weidmueller.com

Příslušenství

Všeobecné objednací údaje

| | | |
|------------|----------------------------|--|
| Typ | WEW 35/1 | Verze |
| Číslo | 1059000000 | Bočnice, Tmavě béžová, TS 35, V-2, Wemid, Šířka: 12 mm, 100 °C |
| objednávky | | |
| GTIN (EAN) | 4008190172282 | |
| Množství | 50 ST | |

Ochrana proti kontaktu



Naše systémy pro ochranu proti doteku zajišťují větší bezpečnost ve vaší skříňce. Poskytují ochranu proti zasažení proudem způsobenému náhodným kontaktem s živými částmi v důsledku provozu nebo závad.

Všeobecné objednací údaje

| | | |
|------------|----------------------------|--|
| Typ | WAH 70 BE | Verze |
| Číslo | 1064560000 | Šroubové svorníkové svorky, Kryt, Béžová, 31 mm |
| objednávky | | |
| GTIN (EAN) | 4008190174736 | |
| Množství | 20 ST | |
| Typ | WAH 70 BL | Verze |
| Číslo | 1064580000 | Šroubové svorníkové svorky, Kryt, Modrá, 31 mm |
| objednávky | | |
| GTIN (EAN) | 4008190107475 | |
| Množství | 20 ST | |
| Typ | WAH 70 GN | Verze |
| Číslo | 1064550000 | Šroubové svorníkové svorky, Kryt, Světle zelená, 31 mm |
| objednávky | | |
| GTIN (EAN) | 4008190176976 | |
| Množství | 20 ST | |
| Typ | WAH 70/KU | Verze |
| Číslo | 1070360000 | Šroubové svorníkové svorky, Kryt, Béžová, 30.5 mm |
| objednávky | | |
| GTIN (EAN) | 4008190191054 | |
| Množství | 20 ST | |

Montážní podpora



Nabízíme široké portfolio montážní podpory pro snadnou manipulaci s našimi produkty a jejich doplňování. Od různých nástrojů po izolační objímky a různé šrouby se naše komponenty navzájem doplňují až do posledního detailu, čímž usnadňují montáž v souladu s příslušnými normami a ochrannými předpisy.

WFF 70 BL

Weidmüller Interface GmbH & Co. KG
Klingenbergstraße 26
D-32758 Detmold
Germany

www.weidmueller.com

Příslušenství

Všeobecné objednací údaje

| | | |
|------------|----------------------------|---|
| Typ | CPSB M8 | Verze |
| Číslo | 0156300000 | Šroubové svorníkové svorky, Hliníková poměděná podložka |
| objednávky | | |
| GTIN (EAN) | 4008190028596 | |
| Množství | 50 ST | |

Prázdné



Značky WS jsou ideální volbou pro konektory řady W. Díky jejich systémové kompatibilitě lze WS štítky využít i s řadami I a Z. Velká plocha na značení umožňuje dlouhé řetězce znaků, ale také víceřádkový text.

Štítky WS jsou ideální na značení pomocí dlouhých řetězců znaků. Díky osvědčenému formátu MultiCard je možný tisk pomocí tiskárny PrintJet CONNECT nebo plotteru.

- Lze nasazovat v pásech nebo jednotlivě
- Štítky v ověřeném formátu MultiCard

Pro vlastní potisk: Prosíme zašlete nám soubor pro náš software na značení M-Print PRO nebo M-Print PRO Online (bez instalace) s vašimi požadavky na značení.

Všeobecné objednací údaje

| | | |
|------------|----------------------------|---|
| Typ | WS 12/6.5 MC NE WS | Verze |
| Číslo | 1609920000 | WS, Označení svorek, 12 x 6.5 mm, Rozteč v mm (P): 6.50 |
| objednávky | | Weidmueller, Allen-Bradley, Bílá |
| GTIN (EAN) | 4008190203511 | |
| Množství | 540 ST | |
| Typ | DEK 5/5 MC NE WS | Verze |
| Číslo | 1609801044 | Dekafix, Označení svorek, 5 x 5 mm, Rozteč v mm (P): 5.00 |
| objednávky | | Weidmueller, Bílá |
| GTIN (EAN) | 4008190397111 | |
| Množství | 1000 ST | |

Držák štítku značení



Držák značky nabízí možnost dodatečné montáže standardních značek s roztečí 5 nebo 5,1 mm. Úhlové držáky lze volitelně zacvaknout a lze je namontovat do všech standardních označovacích kanálů modulárních svorkovnic Klippon® Connect. Typy montážních značek naleznete v příslušném příslušenství držáku označení.

Všeobecné objednací údaje

| | | |
|------------|----------------------------|-------------------------------------|
| Typ | BZT 1 WS 10/5 | Verze |
| Číslo | 1805490000 | Příslušenství, Držák štítku značení |
| objednávky | | |
| GTIN (EAN) | 4032248270231 | |
| Množství | 100 ST | |

WFF 70 BL

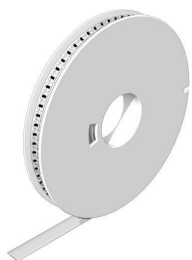
Weidmüller Interface GmbH & Co. KG
 Klingenbergstraße 26
 D-32758 Detmold
 Germany

www.weidmueller.com

Příslušenství

| | | | |
|------------|----------------------------|-------------------------------------|--|
| Typ | BZT 1 ZA WS 10/5 | Verze | |
| Číslo | 1805520000 | Příslušenství, Držák štítku značení | |
| objednávky | | | |
| GTIN (EAN) | 4032248270248 | | |
| Množství | 100 ST | | |

WS 12/6.5



WS/ DEK

MultiMark značky používají inovativní kompozitní materiál sestávající ze dvou komponent. Tuhý okraj podkladu značky se bezpečně připne ke konektoru. Díky elastické povrchové úpravě se značka snadno připne. Tento speciálně ražený materiál lze natáhnout, čímž lze pokrýt různé rozestupy, které se obzvláště u dlouhých svorkovnic nasčítají. Další výhoda: na materiál povrchu se skvěle tiskne a tím zaručuje trvanlivé značení odolné proti opotřebení. Rozlišení tisku 300 dpi také umožňuje velmi snadno čitelný potisk.

Vaše výhody s MultiMark

- Kompatibilní s modulárními svorkovnicemi společnosti Weidmüller
- Pevně držící a odolný tisk
- Kontinuální pásy šetří s časem při instalaci
- Snadná instalace díky inovativnímu kompozitnímu materiálu
- Velké pole pro štítek pro optimální čitelnost
- Vysoká flexibilita díky nezávislosti na výrobci

Všeobecné objednávací údaje

| | | | |
|------------|----------------------------|---|--|
| Typ | WS 12/6.5 MM WS | Verze | |
| Číslo | 2619930000 | WS, Označení svorek, 12 x 6.5 mm, Weidmueller, Bílá | |
| objednávky | | | |
| GTIN (EAN) | 4050118626155 | | |
| Množství | 600 ST | | |