

## SFC 3/30 MC NE BL

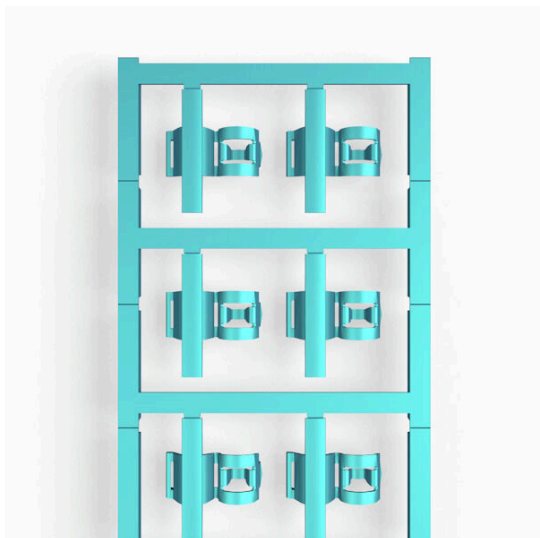
Weidmüller Interface GmbH & Co. KG

Klingenbergstraße 26

D-32758 Detmold

Germany

[www.weidmueller.com](http://www.weidmueller.com)



Přichytka SlimFix spojuje dvě výhody: unikátní mechanismus zavírání nabízí spolehlivost zavřené značky s jednoduše instalací otevřené značky. Mechanismus přichytky umožňuje rychlou a pohodlnou instalaci značky i po zapojení vodiče. Přichytky SlimFix jsou vhodné pro vodiče a kabely s vnějším průměrem do 5 mm. Velká plocha na značení - až 30 mm - umožňuje použití dlouhých znakových řetězců. Tento materiál neobsahuje halogeny a odpovídá třídě hořlavosti V2.

Výhody:

- Materiál neobsahuje halogeny
- Třída hořlavosti V2
- Rychlá instalace bez nářadí
- Štítky v ověřeném formátu MultiCard
- K dispozici ve výškách 12 mm, 21 mm a 30 mm

Pro vlastní potisk: Prosíme zašlete nám soubor pro náš software na značení M-Print PRO nebo M-Print PRO Online (bez instalace) s vašimi požadavky na značení.

### Všeobecné objednací údaje

Verze	SlimFix Clip, Označení vodičů a kabelů, 3.5 - 7 mm, 30 x 12.5 mm, Modrá
Číslo objednávky	<a href="#">1025340000</a>
Typ	SFC 3/30 MC NE BL
GTIN (EAN)	4032248746392
Množství	60 items

## SFC 3/30 MC NE BL

Weidmüller Interface GmbH & Co. KG  
Klingenbergstraße 26  
D-32758 Detmold  
Germany

www.weidmueller.com

## Technical data

## Osvědčení

ROHS	Shoda
------	-------

## Rozměry a hmotnosti

Hloubka	11.3 mm	Hloubka (v palcích)	0.4449 inch
Výška	30 mm	Výška (v palcích)	1.1811 inch
Šířka	12.5 mm	Šířka (v palcích)	0.4921 inch
Čistá hmotnost	1.65 g		

## Teploty

Rozsah provozní teploty	-40...100 °C
-------------------------	--------------

## Shoda produktu s prostředím

Stav souladu se směrnicí RoHS	V souladu bez výjimky
REACH SVHC	Ne SVHC nad 0,1 wt%
Uhlíková stopa výrobku	Kolébka k bráně 0.009 kg CO2 eq.

## Obecné údaje

Barva materiálu podle kódu odporu	6
Typ tisku	prázdný
Šířka	12.5 mm
Klasifikace hořlavosti UL 94	V-2
Rozsah provozní teploty, max.	100 °C
Rozsah provozní teploty, min.	-40 °C
Barevný	Modrá
Halogen	Ne
Základní materiál	Polyamid 66
Počet značek v balení	Forma napájení MultiCard
Velikost pole na označení	30 x 5 mm
Doporučená odvětví	Stroje
kompatibilní tiskárna	<a href="#">PRINTJET CONNECT</a> , <a href="#">MCP BASIC 2</a> , <a href="#">MCP PLUS 2</a>
Počet značek na kombinaci	1 MultiCard = Conductor and cable markers
Rozsah provozní teploty	-40...100 °C

## Označení vodičů a kabelů

Halogen	Ne	Průřez vodiče, max.	10 mm <sup>2</sup>
Průřez vodiče, min.	4 mm <sup>2</sup>	Vnější prům. vodiče, max.	7 mm
Vnější prům. vodiče, min.	3.5 mm	Vnější prům. vodiče	3.5 - 7 mm
Průřez připojeného vodiče	4 - 10 mm <sup>2</sup>		

## Klasifikace

ETIM 8.0	EC001530	ETIM 9.0	EC001530
ETIM 10.0	EC001530	ECLASS 14.0	27-28-11-02
ECLASS 15.0	27-28-11-02		

