

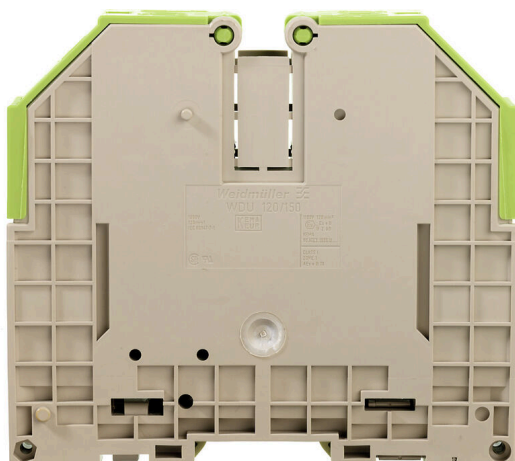
**WDU 120/150 HG****Weidmüller Interface GmbH & Co. KG**

Klingenbergstraße 26

D-32758 Detmold

Germany

www.weidmueller.com

**Obrázek výrobku**

Stále více komponent je nutné umísťovat v omezeném prostoru, ve spínačích a panelech. V rámci napájecího vstupu je kladen důraz na velké průřezy vodičů. Naše komplexní řada řešení připojení umožňuje také pohodlné propojení v náročných prostorových podmínkách. Díky kompaktnímu designu a kombinaci mnoha praktických výhod manipulace je přívod napájení rozváděčů efektivní a úsporný.

**Všeobecné objednací údaje**

Verze	Průchozí svorkovnice, Šroubové připojení, Světle zelená, 120 mm <sup>2</sup> , 269 A, 1000 V, Počet připojení: 2
Číslo objednávky	<a href="#">1024550000</a>
Typ	WDU 120/150 HG
GTIN (EAN)	4008190150815
Množství	10 items

## Technické údaje

### Osvědčení

Schválení



ROHS	Shoda
UL File Number Search	<a href="#">Web UL</a>
Č. osvědčení (UR)	E60693
Č. osvědčení (cURusEX)	E184763

### Rozměry a hmotnosti

Hloubka	117 mm	Hloubka (v palcích)	4.6063 inch
Hloubka včetně DIN lišty	125.5 mm	Výška	132 mm
Výška (v palcích)	5.1968 inch	Šířka	32 mm
Šířka (v palcích)	1.2598 inch	Čistá hmotnost	465.87 g

### Teploty

Skladovací teplota	-25 °C...55 °C	Okolní teplota	-60 °C...85 °C
Trvalá provozní teplota, min.	-60 °C	Trvalá provozní teplota, max.	130 °C

### Shoda produktu s prostředím

Stav souladu se směrnicí RoHS	V souladu bez výjimky
REACH SVHC	Ne SVHC nad 0,1 wt%
Uhlíková stopa výrobku	Kolébka k bráně 3,799 kg CO2 eq.

### Specifikace systému

Verze	Šroubové připojení, na šroubovací propojku, zavřené	Nutná koncová deska	Ne
Počet potenciálů	1	Počet úrovní	1
Počet svěrných bodů na úroveň	2	Počet pólů na řadu	1
Úrovně propojené interně	Ne	PE připojení	Ne
Nosná lišta	TS 35	N-funkce	Ne
PE funkce	Ne	Funkce PEN	Ano

### Údaje hodnocení IECEX/ATEX

Č. osvědčení (ATEX)	DEMKO14ATEX1338U	Č. osvědčení (IECEX)	IECEXULD14.0005U
Max. napětí (ATEX)	1100 V	Proud (ATEX)	265 A
Průřez vodiče max. (ATEX)	150 mm <sup>2</sup>	Max. napětí (IECEX)	1100 V
Proud (IECEX)	265 A	Průřez vodiče max. (IECEX)	150 mm <sup>2</sup>
Značení EN 60079-7	Ex eb II C Gb	Ex 2014/34/EU značka	II 2 G D

### Údaje materiálu

Základní materiál	Wemid	Barevný	Světle zelená
Klasifikace hořlavosti UL 94	V-0		

## WDU 120/150 HG

**Weidmüller Interface GmbH & Co. KG**  
Klingenbergstraße 26  
D-32758 Detmold  
Germany

www.weidmueller.com

## Technické údaje

### 2 upnutelné vodiče (H05V/H07V) se stejným průřezem (jmenovité připojení)

Průřez vodičového připojení, jemně slaněné a s koncovkami DIN 46228/1, 2 upnutelné vodiče, max.	70 mm <sup>2</sup>	Průřez vodičového připojení, jemně slaněné a s koncovkami DIN 46228/1, 2 upnutelné vodiče, min.	35 mm <sup>2</sup>
Průřez vodiče, jemně stáčený, dva přisvorkované vodiče, max.	70 mm <sup>2</sup>	Průřez připojení vodiče, jemně stáčený, dva přisvorkované vodiče, min.	35 mm <sup>2</sup>
Průřez připojeného vodiče, jemně stáčený, dva přisvorkované vodiče, max.	70 mm <sup>2</sup>	Průřez připojeného vodiče, jemně stáčený, dva přisvorkované vodiče, min.	35 mm <sup>2</sup>

### CSA data hodnocení

Průřez vodiče max. (CSA)	250 AWG	Velikost napětí C (CSA)	600 V
Velikost proudu C (CSA)	285 A	Č. osvědčení (CSA)	12400-241
Průřez vodiče min. (CSA)	2 AWG		

### Další technická data

Otevřené strany	zařeno	Počet podobných svorek	1
Návod k instalaci	Přímá montáž	Verze testovaná ve výbušném prostředí	Ano
Typ montáže	Přichytka		

### Data hodnocení

Jmenovitý průřez	120 mm <sup>2</sup>	Jmenovité napětí	1000 V
Jmenovité DC napětí	1000 V	Jmenovitý proud	269 A
Proud při maximu vodičů	309 A	Standardy	IEC 60947-7-1
Vnitřní odpor podle IEC 60947-7-x	0.12 mΩ	Jmenovité impulzní výdržné napětí	8 kV
Ztráta výkonu v souladu s normou IEC 60947-7-x	8.61 W	Závažnost znečištění	3

### UL data hodnocení

Průřez vodiče propojení z výroby max. (UR)	250 kcmil	Velikost proudu C (UR)	225 A
Velikost napětí C (UR)	1000 V	Průřez vodiče propojení z výroby min. (UR)	2 AWG
Č. osvědčení (UR)	E60693	Průřez vodiče propojení v terénu min. (UR)	2 AWG
Průřez vodiče propojení v terénu max. (UR)	250 kcmil		

### Vodiče k upevnění (další připojení)

Typ připojení, další připojení	Šroubové připojení
--------------------------------	--------------------

### Vodiče k upevnění svorkou (jmenovité připojení)

Měřidlo podle IEC 60947-1	B13
Průřez propojení AWG, max.	kcmil 250
Směr připojení	na straně
Utahovací moment, max.	20 Nm
Utahovací moment, min.	10 Nm
Délka odizolování	35 mm
Typ připojení	Šroubové připojení
Počet připojení	2
Upínací rozsah, max.	150 mm <sup>2</sup>
Upínací rozsah, min.	33.63 mm <sup>2</sup>
Svěrný šroub	M 10

## WDU 120/150 HG

**Weidmüller Interface GmbH & Co. KG**  
Klingenbergstraße 26  
D-32758 Detmold  
Germany

www.weidmueller.com

## Technické údaje

Velikost nože	S6 (DIN 6911)			
Průřez propojení AWG, min.	AWG 2			
Průřez připojení vodiče, jemně splétaný s koncovkami DIN 46228/4, max.	50 mm <sup>2</sup>			
Průřez připojení vodiče, jemně splétaný s koncovkami DIN 46228/4, min.	33.63 mm <sup>2</sup>			
Průřez připojení vodiče, jemně splétaný s koncovkami DIN 46228/1, max.	150 mm <sup>2</sup>			
Průřez připojení vodiče, jemně splétaný s koncovkami DIN 46228/1, min.	33.63 mm <sup>2</sup>			
Průřez připojení vodičů, jemně stáčené, max.	150 mm <sup>2</sup>			
Průřez připojení vodičů, jemně stáčené, min.	33.63 mm <sup>2</sup>			
Průřez připojení vodičů, splétané, max.	150 mm <sup>2</sup>			
Průřez připojení vodičů, splétané, min.	33.63 mm <sup>2</sup>			
Průřez připojení vodiče, pevné jádro, max.	150 mm <sup>2</sup>			
Průřez připojení vodiče, pevné jádro, min.	33.63 mm <sup>2</sup>			
Průřez připojení vodičů, jemně splétaný, min.	33.63 mm <sup>2</sup>			
Upínatelný vodič	Specifikace připojení Průřez připojení vodiče	Šroubové připojení		
		Typ	splétaný, H07V-R	
		min.	35 mm <sup>2</sup>	
		max.	150 mm <sup>2</sup>	
	vodičová koncovka	Délka odizolování	min.	35 mm
			max.	35 mm
			jmen.	35 mm
		Utahovací moment	min.	10 Nm
	max.	20 Nm		
	Specifikace připojení Průřez připojení vodiče	Šroubové připojení		
		Typ	flexibilní, H05(07) V-K	
		min.	35 mm <sup>2</sup>	
		max.	150 mm <sup>2</sup>	
		jmen.	120 mm <sup>2</sup>	
vodičová koncovka		Délka odizolování	min.	35 mm
			max.	35 mm
			jmen.	35 mm
Utahovací moment		min.	10 Nm	
max.		20 Nm		

## Všeobecně

Průřez propojení AWG, max.	kcmil 250	Návod k instalaci	Přímá montáž
Průřez propojení AWG, min.	AWG 2	Standardy	IEC 60947-7-1
Nosná lišta	TS 35		

## Klasifikace

ETIM 8.0	EC000897	ETIM 9.0	EC000897
ETIM 10.0	EC000897	ECLASS 14.0	27-25-01-01
ECLASS 15.0	27-25-01-01		

**Nákresy**



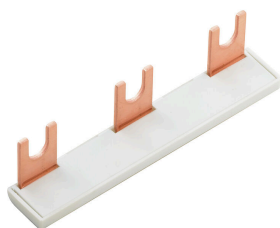
## WDU 120/150 HG

**Weidmüller Interface GmbH & Co. KG**  
Klingenbergstraße 26  
D-32758 Detmold  
Germany

www.weidmueller.com

## Příslušenství

### Křížový konektor

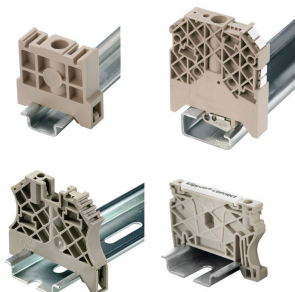


Rozdělení nebo násobení potenciálu do sousedících svorkovnic se provádí prostřednictvím propojek. Dalšímu úsilí o propojení se lze snadno vyhnout. I když jsou póly přerušeny, spolehlivost kontaktu ve svorkovnicích je stále zajištěna. Naše portfolio nabízí zásuvné a šroubovatelné systémy propojek pro modulární svorkovnice.

### Všeobecné objednací údaje

Typ	WQV 120/2	Verze
Číslo	<a href="#">1063300000</a>	Propojka (svorka), Přišroubováno, Stříbřitě šedá, 269 A, Počet pólů: 2,
objednávky		Rozteč v mm (P): 32.00, Izolované: Ne, Šířka: 10 mm
GTIN (EAN)	4008190025830	
Množství	5 ST	
Typ	WQV 120/3	Verze
Číslo	<a href="#">1063400000</a>	Propojka (svorka), Přišroubováno, Stříbřitě šedá, 292 A, Počet pólů: 3,
objednávky		Rozteč v mm (P): 32.00, Izolované: Ne, Šířka: 10 mm
GTIN (EAN)	4008190141363	
Množství	5 ST	

### Koncová podpěra



Nabídka produktů Weidmüller zahrnuje koncové držáky, které zaručují trvalou a spolehlivou montáž na přípojnicích a které brání sklouznutí. K dispozici jsou verze se šrouby i bez šroubů. Koncový držák nabízí více možností označení, také místo pro skupinové značky a rovněž držák zkušební zástrčky.

### Všeobecné objednací údaje

Typ	WEW 35/1	Verze
Číslo	<a href="#">1059000000</a>	Bočnice, Tmavě béžová, TS 35, V-2, Wemid, Šířka: 12 mm, 100 °C
objednávky		
GTIN (EAN)	4008190172282	
Množství	50 ST	

## WDU 120/150 HG

**Weidmüller Interface GmbH & Co. KG**  
Klingenbergstraße 26  
D-32758 Detmold  
Germany

www.weidmueller.com

## Příslušenství

### pomocná připojení



Další připojení umožňuje samostatná odbočka napětí. Tu lze použít například pro nouzový zdroj napájení před hlavním vypínačem nebo pouze jako dodatečné připojení v aplikaci.

### Všeobecné objednací údaje

Typ	WZAD120	Verze
Číslo	<a href="#">1066100000</a>	Pomocné připojení (svorka), Počet připojení: 1
objednávky		
GTIN (EAN)	4008190017019	
Množství	10 ST	

### Výstražný kryt



Výstražné kryty se symbolem blesku poskytují větší bezpečnost pro člověka a stroj. Používají se tam, kde musí být v aplikaci označeno vnější napětí.

### Všeobecné objednací údaje

Typ	WAD 27 NE WS	Verze
Číslo	<a href="#">1062960000</a>	Označení skupiny, Kryt, 64 x 27 mm, Rozteč v mm (P): 27.00
objednávky		Weidmueller, Bílá
GTIN (EAN)	4008190148225	
Množství	10 ST	
Typ	WAD 27 B GE/SW	Verze
Číslo	<a href="#">1062860000</a>	Označení skupiny, Kryt, 64 x 27 mm, Rozteč v mm (P): 27.00
objednávky		Weidmueller, Žlutá
GTIN (EAN)	4008190127732	
Množství	10 ST	

## WDU 120/150 HG

**Weidmüller Interface GmbH & Co. KG**  
Klingenbergstraße 26  
D-32758 Detmold  
Germany

www.weidmueller.com

## Příslušenství

### Prázdné



Štítek Dekafix (DEK) je univerzální štítek pro všechny vodiče a zásuvné konektory i elektronické sub-sestavy. Tento systém je ideální pro krátké číselné sekvence a zahrnuje širokou řadu předtištěných značek.

Pásky pro rychlou instalaci v jediném pracovním kroku. Potisk je dobře čitelný, má perfektní kontrast a je k dispozici v různých šířkách.

- Široká řada potišťovaných značek pro okamžité použití
- Pásky pro rychlou instalaci
- Značky na konektory vhodné pro všechny kabelové konektory
- K dispozici jako čisté MultiCard, nebo se standardním potiskem

Pro vlastní potisk: Prosíme zašlete nám soubor pro náš software na značení M-Print PRO nebo M-Print PRO Online (bez instalace) s vašimi požadavky na značení.

### Všeobecné objednací údaje

Typ	DEK 5/5 MC NE WS	Verze
Číslo	<a href="#">1609801044</a>	Dekafix, Označení svorek, 5 x 5 mm, Rozteč v mm (P): 5.00
objednávky		Weidmueller, Bílá
GTIN (EAN)	4008190397111	
Množství	1000 ST	
Typ	WS 12/6.5 MC NE WS	Verze
Číslo	<a href="#">1609920000</a>	WS, Označení svorek, 12 x 6.5 mm, Rozteč v mm (P): 6.50
objednávky		Weidmueller, Allen-Bradley, Bílá
GTIN (EAN)	4008190203511	
Množství	540 ST	

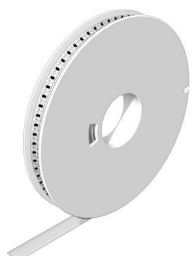
### Držák štítku značení



Držák značky nabízí možnost dodatečné montáže standardních značek s roztečí 5 nebo 5,1 mm. Úhlové držáky lze volitelně zacvaknout a lze je namontovat do všech standardních označovacích kanálů modulárních svorkovnic Klippon® Connect. Typy montážních značek naleznete v příslušném příslušenství držáku označení.

### Všeobecné objednací údaje

Typ	BZT 1 WS 10/5	Verze
Číslo	<a href="#">1805490000</a>	Příslušenství, Držák štítku značení
objednávky		
GTIN (EAN)	4032248270231	
Množství	100 ST	
Typ	BZT 1 ZA WS 10/5	Verze
Číslo	<a href="#">1805520000</a>	Příslušenství, Držák štítku značení
objednávky		
GTIN (EAN)	4032248270248	
Množství	100 ST	

**WS 12/6.5****WS/ DEK**

MultiMark značky používají inovativní kompozitní materiál sestávající ze dvou komponent. Tuhý okraj podkladu značky se bezpečně připne ke konektoru. Díky elastické povrchové úpravě se značka snadno připne. Tento speciálně ražený materiál lze natáhnout, čímž lze pokrýt různé rozestupy, které se obzvláště u dlouhých svorkovnic nasčítají. Další výhodou: na materiál povrchu se skvěle tiskne a tím zaručuje trvanlivé značení odolné proti opotřebení. Rozlišení tisku 300 dpi také umožňuje velmi snadno čitelný potisk.

Vaše výhody s MultiMark

- Kompatibilní s modulárními svorkovnicemi společnosti Weidmüller
- Pevně držící a odolný tisk
- Kontinuální pásy šetří s časem při instalaci
- Snadná instalace díky inovativnímu kompozitnímu materiálu
- Velké pole pro štítek pro optimální čitelnost
- Vysoká flexibilita díky nezávislosti na výrobci

**Všeobecné objednávací údaje**

Typ	WS 12/6.5 MM WS	Verze
Číslo	<a href="#">2619930000</a>	WS, Označení svorek, 12 x 6.5 mm, Weidmueller, Bílá
objednávky		
GTIN (EAN)	4050118626155	
Množství	600 ST	