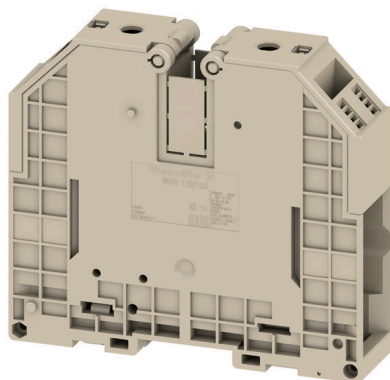


Obrázek výrobku

Stále více komponent je nutné umísťovat v omezeném prostoru, ve spínačích a panelech. V rámci napájecího vstupu je kladen důraz na velké průřezy vodičů. Naše komplexní řada řešení připojení umožňuje také pohodlné propojení v náročných prostorových podmínkách. Díky kompaktnímu designu a kombinaci mnoha praktických výhod manipulace je přívod napájení rozváděčů efektivní a úsporný.

Všeobecné objednací údaje

Verze	Průchozí svorkovnice, Šroubové připojení, Tmavě béžová, 120 mm ² , 269 A, 1000 V, Počet připojení: 2
Číslo objednávky	1024500000
Typ	WDU 120/150
GTIN (EAN)	4008190164768
Množství	10 items

Technické údaje

Osvědčení

Schválení



ROHS	Shoda
UL File Number Search	Web UL
Č. osvědčení (UR)	E60693
Č. osvědčení (cURusEX)	E184763

Rozměry a hmotnosti

Hloubka	117 mm	Hloubka (v palcích)	4.6063 inch
Hloubka včetně DIN lišty	125.5 mm	Výška	132 mm
Výška (v palcích)	5.1968 inch	Šířka	32 mm
Šířka (v palcích)	1.2598 inch	Čistá hmotnost	508.82 g

Teploty

Skladovací teplota	-25 °C...55 °C	Okolní teplota	-60 °C...85 °C
Trvalá provozní teplota, min.	-60 °C	Trvalá provozní teplota, max.	130 °C

Shoda produktu s prostředím

Stav souladu se směrnicí RoHS	V souladu bez výjimky
REACH SVHC	Ne SVHC nad 0,1 wt%
Uhlíková stopa výrobku	Kolébka k bráně 3,799 kg CO2 eq.

Specifikace systému

Verze	Šroubové připojení, na šroubovací propojku, zavřené	Nutná koncová deska	Ne
Počet potenciálů	1	Počet úrovní	1
Počet svěrných bodů na úroveň	2	Počet pólů na řadu	1
Úrovně propojené interně	Ne	PE připojení	Ne
Nosná lišta	TS 35	N-funkce	Ne
PE funkce	Ne	Funkce PEN	Ano

Údaje hodnocení IECEX/ATEX

Č. osvědčení (ATEX)	DEMKO14ATEX1338U	Č. osvědčení (IECEX)	IECEXULD14.0005U
Max. napětí (ATEX)	1100 V	Proud (ATEX)	265 A
Průřez vodiče max. (ATEX)	150 mm ²	Max. napětí (IECEX)	1100 V
Proud (IECEX)	265 A	Průřez vodiče max. (IECEX)	150 mm ²
Značení EN 60079-7	Ex eb II C Gb	Ex 2014/34/EU značka	II 2 G D

Technické údaje

Údaje materiálu

Základní materiál	Wemid	Barevný	Tmavě béžová
Klasifikace hořlavosti UL 94	V-0		

2 upnutelné vodiče (H05V/H07V) se stejným průřezem (jmenovité připojení)

Průřez vodičového připojení, jemně slané a s koncovkami DIN 46228/1, 2 upnutelné vodiče, max.	70 mm ²	Průřez vodičového připojení, jemně slané a s koncovkami DIN 46228/1, 2 upnutelné vodiče, min.	35 mm ²
Průřez vodiče, jemně stáčený, dva přisvorkované vodiče, max.	70 mm ²	Průřez připojení vodiče, jemně stáčený, dva přisvorkované vodiče, min.	35 mm ²
Průřez připojeného vodiče, jemně stáčený, dva přisvorkované vodiče, max.	70 mm ²	Průřez připojeného vodiče, jemně stáčený, dva přisvorkované vodiče, min.	35 mm ²

CSA data hodnocení

Průřez vodiče max. (CSA)	250 AWG	Velikost napětí C (CSA)	600 V
Velikost proudu C (CSA)	285 A	Č. osvědčení (CSA)	12400-24 1
Průřez vodiče min. (CSA)	2 AWG		

Další technická data

Otevřené strany	zařeno	Počet podobných svorek	1
Návod k instalaci	Přímá montáž	Verze testovaná ve výbušném prostředí	Ano
Typ montáže	Přichytka		

Data hodnocení

Jmenovitý průřez	120 mm ²	Jmenovité napětí	1000 V
Jmenovité DC napětí	1000 V	Jmenovitý proud	269 A
Proud při maximu vodičů	309 A	Standardy	IEC 60947-7-1
Vnitřní odpor podle IEC 60947-7-x	0.12 mΩ	Jmenovité impulzní výdržné napětí	8 kV
Ztráta výkonu v souladu s normou IEC 60947-7-x	8.61 W	Závažnost znečištění	3

UL data hodnocení

Průřez vodiče propojení z výroby max. (UR)	250 kcmil	Velikost proudu C (UR)	225 A
Velikost napětí C (UR)	1000 V	Průřez vodiče propojení z výroby min. (UR)	2 AWG
Č. osvědčení (UR)	E60693	Průřez vodiče propojení v terénu min. (UR)	2 AWG
Průřez vodiče propojení v terénu max. (UR)	250 kcmil		

Vodiče k upevnění (další připojení)

Typ připojení, další připojení	Šroubové připojení
--------------------------------	--------------------

Vodiče k upevnění svorkou (jmenovité připojení)

Měřidlo podle IEC 60947-1	B13
Průřez propojení AWG, max.	kcmil 250
Směr připojení	na straně
Utahovací moment, max.	20 Nm
Utahovací moment, min.	10 Nm
Délka odizolování	35 mm

Technické údaje

Typ připojení	Šroubové připojení
Počet připojení	2
Upínací rozsah, max.	150 mm ²
Upínací rozsah, min.	33.63 mm ²
Svěrný šroub	M 10
Velikost nože	S6 (DIN 6911)
Průřez propojení AWG, min.	AWG 2
Průřez připojení vodiče, jemně splétaný s koncovkami DIN 46228/4, max.	150 mm ²
Průřez připojení vodiče, jemně splétaný s koncovkami DIN 46228/4, min.	35 mm ²
Průřez připojení vodiče, jemně splétaný s koncovkami DIN 46228/1, max.	150 mm ²
Průřez připojení vodiče, jemně splétaný s koncovkami DIN 46228/1, min.	35 mm ²
Průřez připojení vodičů, jemně stáčené, max.	150 mm ²
Průřez připojení vodičů, jemně stáčené, min.	35 mm ²
Průřez připojení vodičů, splétané, max.	150 mm ²
Průřez připojení vodičů, splétané, min.	35 mm ²
Průřez připojení vodiče, pevné jádro, max.	150 mm ²
Průřez připojení vodiče, pevné jádro, min.	35 mm ²

Upínatelný vodič	Specifikace připojení	Šroubové připojení	
		Průřez připojení vodiče	Typ
		min.	35 mm ²
		max.	150 mm ²
		jmen.	120 mm ²
vodičová koncovka	Délka odizolování	min.	35 mm
		max.	35 mm
		jmen.	35 mm
		Utahovací moment	min. 10 Nm
		max.	20 Nm
	Specifikace připojení	Šroubové připojení	
		Průřez připojení vodiče	Typ
		min.	35 mm ²
		max.	150 mm ²
		jmen.	120 mm ²
vodičová koncovka	Délka odizolování	min.	35 mm
		max.	35 mm
		jmen.	35 mm
		Utahovací moment	min. 10 Nm
		max.	20 Nm

Všeobecně

Průřez propojení AWG, max.	kcmil 250	Návod k instalaci	Přímá montáž
Průřez propojení AWG, min.	AWG 2	Standardy	IEC 60947-7-1
Nosná lišta	TS 35		

Klasifikace

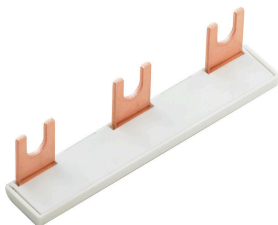
ETIM 8.0	EC000897	ETIM 9.0	EC000897
ETIM 10.0	EC000897	ECLASS 14.0	27-25-01-01
ECLASS 15.0	27-25-01-01		

Nákresy



Příslušenství

Křížový konektor

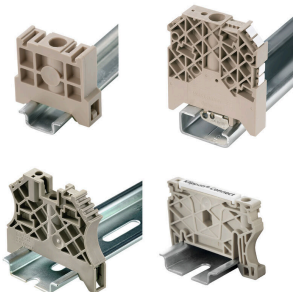


Rozdělení nebo násobení potenciálu do sousedících svorkovnic se provádí prostřednictvím propojek. Dalšímu úsilí o propojení se lze snadno vyhnout. I když jsou póly přerušeny, spolehlivost kontaktu ve svorkovnicích je stále zajištěna. Naše portfolio nabízí zásuvné a šroubovatelné systémy propojek pro modulární svorkovnice.

Všeobecné objednací údaje

Typ	WQV 120/2	Verze
Číslo	1063300000	Propojka (svorka), Přišroubováno, Stříbřitě šedá, 269 A, Počet pólů: 2,
objednávky		Rozteč v mm (P): 32.00, Izolované: Ne, Šířka: 10 mm
GTIN (EAN)	4008190025830	
Množství	5 ST	
Typ	WQV 120/3	Verze
Číslo	1063400000	Propojka (svorka), Přišroubováno, Stříbřitě šedá, 292 A, Počet pólů: 3,
objednávky		Rozteč v mm (P): 32.00, Izolované: Ne, Šířka: 10 mm
GTIN (EAN)	4008190141363	
Množství	5 ST	

Koncová podpěra



Nabídka produktů Weidmüller zahrnuje koncové držáky, které zaručují trvalou a spolehlivou montáž na přípojnicích a které brání sklouznutí. K dispozici jsou verze se šrouby i bez šroubů. Koncový držák nabízí více možností označení, také místo pro skupinové značky a rovněž držák zkušební zástrčky.

Všeobecné objednací údaje

Typ	WEW 35/1	Verze
Číslo	1059000000	Bočnice, Tmavě béžová, TS 35, V-2, Wemid, Šířka: 12 mm, 100 °C
objednávky		
GTIN (EAN)	4008190172282	
Množství	50 ST	

Příslušenství

pomocná připojení



Další připojení umožňuje samostatná odbočka napětí. Tu lze použít například pro nouzový zdroj napájení před hlavním vypínačem nebo pouze jako dodatečné připojení v aplikaci.

Všeobecné objednáací údaje

Typ	WZAD120	Verze
Číslo objednávky	1066100000	Pomocné připojení (svorka), Počet připojení: 1
GTIN (EAN)	4008190017019	
Množství	10 ST	

Výstražný kryt



Výstražné kryty se symbolem blesku poskytují větší bezpečnost pro člověka a stroj. Používají se tam, kde musí být v aplikaci označeno vnější napětí.

Všeobecné objednáací údaje

Typ	WAD 27 NE WS	Verze
Číslo objednávky	1062960000	Označení skupiny, Kryt, 64 x 27 mm, Rozteč v mm (P): 27.00
GTIN (EAN)	4008190148225	Weidmueller, Bílá
Množství	10 ST	
Typ	WAD 27 B GE/SW	Verze
Číslo objednávky	1062860000	Označení skupiny, Kryt, 64 x 27 mm, Rozteč v mm (P): 27.00
GTIN (EAN)	4008190127732	Weidmueller, Žlutá
Množství	10 ST	

Příslušenství

Prázdné



Štítek Dekafix (DEK) je univerzální štítek pro všechny vodiče a zásuvné konektory i elektronické sub-sestavy. Tento systém je ideální pro krátké číselné sekvence a zahrnuje širokou řadu předtištěných značek.

Pásky pro rychlou instalaci v jediném pracovním kroku. Potisk je dobře čitelný, má perfektní kontrast a je k dispozici v různých šířkách.

- Široká řada potitěných značek pro okamžité použití
- Pásky pro rychlou instalaci
- Značky na konektory vhodné pro všechny kabelové konektory
- K dispozici jako čisté MultiCard, nebo se standardním potiskem

Pro vlastní potisk: Prosíme zašlete nám soubor pro náš software na značení M-Print PRO nebo M-Print PRO Online (bez instalace) s vašimi požadavky na značení.

Všeobecné objednací údaje

Typ	DEK 5/5 MC NE WS	Verze
Číslo	1609801044	Dekafix, Označení svorek, 5 x 5 mm, Rozteč v mm (P): 5.00
objednávky		Weidmueller, Bílá
GTIN (EAN)	4008190397111	
Množství	1000 ST	
Typ	WS 12/6.5 MC NE WS	Verze
Číslo	1609920000	WS, Označení svorek, 12 x 6.5 mm, Rozteč v mm (P): 6.50
objednávky		Weidmueller, Allen-Bradley, Bílá
GTIN (EAN)	4008190203511	
Množství	540 ST	

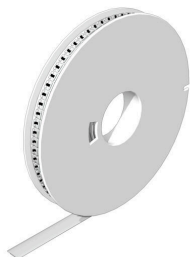
Držák štítku značení



Držák značky nabízí možnost dodatečné montáže standardních značek s roztečí 5 nebo 5,1 mm. Úhlové držáky lze volitelně zacvaknout a lze je namontovat do všech standardních označovacích kanálů modulárních svorkovnic Klippon® Connect. Typy montážních značek naleznete v příslušném příslušenství držáku označení.

Všeobecné objednací údaje

Typ	BZT 1 WS 10/5	Verze
Číslo	1805490000	Příslušenství, Držák štítku značení
objednávky		
GTIN (EAN)	4032248270231	
Množství	100 ST	
Typ	BZT 1 ZA WS 10/5	Verze
Číslo	1805520000	Příslušenství, Držák štítku značení
objednávky		
GTIN (EAN)	4032248270248	
Množství	100 ST	

Příslušenství**WS 12/6.5****WS/ DEK**

MultiMark značky používají inovativní kompozitní materiál sestávající ze dvou komponent. Tuhý okraj podkladu značky se bezpečně připne ke konektoru. Díky elastické povrchové úpravě se značka snadno připne. Tento speciálně ražený materiál lze natáhnout, čímž lze pokrýt různé rozestupy, které se obzvláště u dlouhých svorkovnic nasčítají. Další výhodou: na materiál povrchu se skvěle tiskne a tím zaručuje trvanlivé značení odolné proti opotřebení. Rozlišení tisku 300 dpi také umožňuje velmi snadno čitelný potisk.

Vaše výhody s MultiMark

- Kompatibilní s modulárními svorkovnicemi společnosti Weidmüller
- Pevně držící a odolný tisk
- Kontinuální pásy šetří s časem při instalaci
- Snadná instalace díky inovativnímu kompozitnímu materiálu
- Velké pole pro štítek pro optimální čitelnost
- Vysoká flexibilita díky nezávislosti na výrobci

Všeobecné objednací údaje

Typ	WS 12/6.5 MM WS	Verze
Číslo	2619930000	WS, Označení svorek, 12 x 6.5 mm, Weidmueller, Bílá
objednávky		
GTIN (EAN)	4050118626155	
Množství	600 ST	