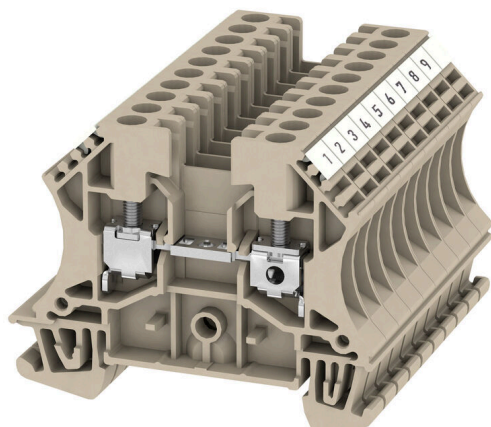


**Obrázek výrobku**

Přívod napájení, signálu a dat je standardním požadavkem v elektrotechnice a stavbě rozváděčů. Mezi vlastnosti, které daný výrobek odlišují, patří izolační materiál, systém připojení a konstrukce svorek. Průchozí svorka je vhodná pro sloučení a/nebo připojení jednoho nebo více vodičů. Mohou mít jednu nebo více úrovní připojení, které jsou na stejném potenciálu nebo vzájemně izolované.

**Všeobecné objednací údaje**

|                  |   |
|------------------|---|
| Verze            | Pás svorek s jedním a více póly, Šroubové připojení, Tmavě béžová, 4 mm <sup>2</sup> , 32 A, 800 V, Počet připojení: 2, Počet úrovní: 1 |
| Číslo objednávky | <a href="#">1020900000</a>  |
| Typ              | WDU 4/10/BEZ  |
| GTIN (EAN)       | 4008190172473   |
| Množství         | 10 items  |

## Technické údaje

### Osvědčení

Schválení



|                       |                        |
|-----------------------|------------------------|
| ROHS                  | Shoda                  |
| UL File Number Search | <a href="#">Web UL</a> |
| Č. osvědčení (UR)     | E60693                 |

### Rozměry a hmotnosti

|                |         |                     |             |
|----------------|---------|---------------------|-------------|
| Hloubka        | 46.5 mm | Hloubka (v palcích) | 1.8307 inch |
| Výška          | 60 mm   | Výška (v palcích)   | 2.3622 inch |
| Šířka          | 6.1 mm  | Šířka (v palcích)   | 0.2402 inch |
| Čistá hmotnost | 86.59 g |                     |             |

### Teploty

|                               |                |                               |                |
|-------------------------------|----------------|-------------------------------|----------------|
| Skladovací teplota            | -25 °C...55 °C | Okolní teplota                | -60 °C...85 °C |
| Trvalá provozní teplota, min. | -60 °C         | Trvalá provozní teplota, max. | 130 °C         |

### Shoda produktu s prostředím

|                               |                                  |
|-------------------------------|----------------------------------|
| Stav souladu se směrnicí RoHS | V souladu bez výjimky            |
| REACH SVHC                    | Ne SVHC nad 0,1 wt%              |
| Uhlíková stopa výrobku        | Kolébka k bráně 0.722 kg CO2 eq. |

### Specifikace systému

|                               |   |                     |     |
|-------------------------------|---|---------------------|-----|
| Verze                         | Šroubové připojení, pro zásuvné propojení, na šroubovací propojku | Nutná koncová deska | Ano |
| Počet potenciálů              | 1   | Počet úrovní        | 1   |
| Počet svěrných bodů na úroveň | 2   | Počet pólů na řadu  | 1   |
| Úrovně propojené interně      | Ne  | PE připojení        | Ne  |
| Nosná lišta                   | TS 35   | N-funkce            | Ne  |
| PE funkce                     | Ne  | Funkce PEN          | Ne  |

### Údaje hodnocení IECEX/ATEX

|                           |                   |                            |                   |
|---------------------------|-------------------|----------------------------|-------------------|
| Č. osvědčení (ATEX)       | DEMKO14ATEX1338U  | Č. osvědčení (IECEX)       | IECEXULD14.0005U  |
| Max. napětí (ATEX)        | 690 V             | Proud (ATEX)               | 32 A              |
| Průřez vodiče max. (ATEX) | 4 mm <sup>2</sup> | Max. napětí (IECEX)        | 690 V             |
| Proud (IECEX)             | 32 A              | Průřez vodiče max. (IECEX) | 4 mm <sup>2</sup> |
| Značení EN 60079-7        | Ex eb II C Gb     | Ex 2014/34/EU značka       | II 2 G D          |

### Údaje materiálu

|                              |       |         |              |
|------------------------------|-------|---------|--------------|
| Základní materiál            | Wemid | Barevný | Tmavě béžová |
| Klasifikace hořlavosti UL 94 | V-0   |         |              |

## Technické údaje

## CSA data hodnocení

|                          |        |                          |                |
|--------------------------|--------|--------------------------|----------------|
| Průřez vodiče max. (CSA) | 10 AWG | Velikost napětí C (CSA)  | 600 V          |
| Velikost proudu C (CSA)  | 35 A   | Č. osvědčení (CSA)       | 200039-1057876 |
| Velikost proudu B (CSA)  | 35 A   | Průřez vodiče min. (CSA) | 26 AWG         |

## Další technická data

|                                       |       |                        |           |
|---------------------------------------|-------|------------------------|-----------|
| Otevřené strany                       | pravá | Počet podobných svorek | 10        |
| Verze testovaná ve výbušném prostředí | Ano   | Typ montáže            | Přichytka |

## Data hodnocení

|  |                   |                                   |       |
|--|-------------------|-----------------------------------|-------|
| Jmenovitý průřez                               | 4 mm <sup>2</sup> | Jmenovité napětí                  | 800 V |
| Jmenovité DC napětí                            | 800 V             | Jmenovitý proud                   | 32 A  |
| Standardy                                      | IEC 60947-7-1     | Vnitřní odpor podle IEC 60947-7-x | 1 mΩ  |
| Ztráta výkonu v souladu s normou IEC 60947-7-x | 1.02 W            |                                   |       |

## Rozměry

|              |       |
|--------------|-------|
| TS 35 offset | 32 mm |
|--------------|-------|

## UL data hodnocení

|  |        |  |        |
|--|--------|--|--------|
| Průřez vodiče propojení z výroby max. (UR) | 10 AWG | Velikost proudu C (UR)                     | 35 A   |
| Velikost napětí C (UR)                     | 600 V  | Průřez vodiče propojení z výroby min. (UR) | 26 AWG |
| Č. osvědčení (UR)                          | E60693 | Průřez vodiče propojení v terénu min. (UR) | 22 AWG |
| Průřez vodiče propojení v terénu max. (UR) | 10 AWG |  |        |

## Vodiče k upevnění (další připojení)

|  |                   |                                |                    |
|--|-------------------|--------------------------------|--------------------|
| Průřez vodiče, pružný plus plastová manžeta DIN 46228/1, další připojení, max. | 4 mm <sup>2</sup> | Typ připojení, další připojení | Šroubové připojení |
|--|-------------------|--------------------------------|--------------------|

## Vodiče k upevnění svorkou (jmenovité připojení)

|  |                      |
|--|----------------------|
| Průřez propojení AWG, max.   | AWG 10               |
| Směr připojení   | na straně            |
| Délka odizolování  | 10 mm                |
| Typ připojení 2  | Šroubové připojení   |
| Typ připojení  | Šroubové připojení   |
| Počet připojení  | 2                    |
| Upínací rozsah, max.   | 6 mm <sup>2</sup>    |
| Upínací rozsah, min.   | 0.13 mm <sup>2</sup> |
| Svěrný šroub   | M 3                  |
| Průřez propojení AWG, min.   | AWG 26               |
| Průřez připojení vodiče, jemně splétaný s koncovkami DIN 46228/4, min. | 0.13 mm <sup>2</sup> |
| Průřez připojení vodiče, jemně splétaný s koncovkami DIN 46228/1, max. | 4 mm <sup>2</sup>    |
| Průřez připojení vodiče, jemně splétaný s koncovkami DIN 46228/1, min. | 0.13 mm <sup>2</sup> |

### Technické údaje

|  |                      |
|--|----------------------|
| Průřez připojení vodičů, jemně stáčené, max. | 6 mm <sup>2</sup>    |
| Průřez připojení vodičů, jemně stáčené, min. | 0.13 mm <sup>2</sup> |
| Průřez připojení vodičů, splétané, max.      | 4 mm <sup>2</sup>    |
| Průřez připojení vodičů, splétané, min.      | 0.13 mm <sup>2</sup> |
| Dvojdutinka, max.                            | 2.5 mm <sup>2</sup>  |
| Dvojdutinka, max.                            | 0.5 mm <sup>2</sup>  |
| Průřez připojení vodiče, pevné jádro, max.   | 6 mm <sup>2</sup>    |
| Průřez připojení vodiče, pevné jádro, min.   | 0.13 mm <sup>2</sup> |

| Upínatelný vodič        | Specifikace připojení   |                         | Šroubové připojení  |                         |
|-------------------------|-------------------------|-------------------------|---------------------|-------------------------|
|                         | Průřez připojení vodiče | Průřez připojení vodiče |                     | Typ                     |
|                         |                         | min.                    | 0.5 mm <sup>2</sup> |                         |
|                         |                         | max.                    | 6 mm <sup>2</sup>   |                         |
|                         |                         | jmen.                   | 4 mm <sup>2</sup>   |                         |
| vodičová koncovka       | Délka odizolování       |                         | min.                | 10 mm                   |
|                         |                         |                         | max.                | 10 mm                   |
|                         |                         |                         | jmen.               | 10 mm                   |
|                         | Utahovací moment        |                         | min.                | 0.5 Nm                  |
|                         |                         | max.                    | 1 Nm                |                         |
| Specifikace připojení   |                         | Šroubové připojení      |                     |                         |
| Průřez připojení vodiče | Průřez připojení vodiče |                         | Typ                 | splétaný, H07V-R        |
|                         |                         |                         | min.                | 1.5 mm <sup>2</sup>     |
|                         |                         |                         | max.                | 6 mm <sup>2</sup>       |
|                         |                         |                         | jmen.               | 4 mm <sup>2</sup>       |
| vodičová koncovka       | Délka odizolování       |                         | min.                | 10 mm                   |
|                         |                         |                         | max.                | 10 mm                   |
|                         |                         |                         | jmen.               | 10 mm                   |
|                         | Utahovací moment        |                         | min.                | 0.5 Nm                  |
|                         |                         | max.                    | 1 Nm                |                         |
| Specifikace připojení   |                         | Šroubové připojení      |                     |                         |
| Průřez připojení vodiče | Průřez připojení vodiče |                         | Typ                 | flexibilní, H05(07) V-K |
|                         |                         |                         | min.                | 0.5 Nm                  |
|                         |                         |                         | max.                | 6 Nm                    |
|                         |                         |                         | jmen.               | 4 Nm                    |
| vodičová koncovka       | Délka odizolování       |                         | min.                | 10 mm                   |
|                         |                         |                         | max.                | 10 mm                   |
|                         |                         |                         | jmen.               | 10 mm                   |
|                         | Utahovací moment        |                         | min.                | 0.5 Nm                  |
|                         |                         | max.                    | 1 Nm                |                         |

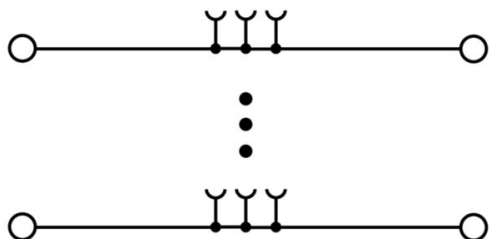
### Všeobecně

|                            |        |                            |               |
|----------------------------|--------|----------------------------|---------------|
| Počet pólů                 | 10     | Průřez propojení AWG, max. | AWG 10        |
| Průřez propojení AWG, min. | AWG 26 | Standardy                  | IEC 60947-7-1 |
| Nosná lišta                | TS 35  |                            |               |

### Klasifikace

|             |             |             |             |
|-------------|-------------|-------------|-------------|
| ETIM 8.0    | EC001284    | ETIM 9.0    | EC001284    |
| ETIM 10.0   | EC001284    | ECLASS 14.0 | 27-14-11-06 |
| ECLASS 15.0 | 27-14-11-06 |             |             |

**Nákresy**



## Příslušenství

### Propojky



Rozdělení nebo násobení potenciálu do sousedících svorkovnic se provádí prostřednictvím propojek. Dalšímu úsilí o propojení se lze snadno vyhnout. I když jsou póly přerušeny, spolehlivost kontaktu ve svorkovnicích je stále zajištěna. Naše portfolio nabízí zásuvné a šroubovatelné systémy propojek pro modulární svorkovnice.

### Všeobecné objednací údaje

|            |                            |   |
|------------|----------------------------|---|
| Typ        | WQV 4/2                    | Verze   |
| Číslo      | <a href="#">1051960000</a> | Propojka (svorka), Přišroubováno, Žlutá, 41 A, Počet pólů: 2, Rozteč v mm (P): 6.10, Izolované: Ano, Šířka: 10.6 mm |
| objednávky |                            |   |
| GTIN (EAN) | 4008190026486              |   |
| Množství   | 50 ST                      |   |
| Typ        | WQV 4/3                    | Verze   |
| Číslo      | <a href="#">1054560000</a> | Propojka (svorka), Přišroubováno, Žlutá, 41 A, Počet pólů: 3, Rozteč v mm (P): 6.10, Izolované: Ano, Šířka: 7.6 mm  |
| objednávky |                            |   |
| GTIN (EAN) | 4008190168971              |   |
| Množství   | 50 ST                      |   |
| Typ        | WQV 4/4                    | Verze   |
| Číslo      | <a href="#">1054660000</a> | Propojka (svorka), Přišroubováno, Žlutá, 41 A, Počet pólů: 4, Rozteč v mm (P): 6.10, Izolované: Ano, Šířka: 7.6 mm  |
| objednávky |                            |   |
| GTIN (EAN) | 4008190095758              |   |
| Množství   | 50 ST                      |   |
| Typ        | WQV 4/10                   | Verze   |
| Číslo      | <a href="#">1052060000</a> | Propojka (svorka), Přišroubováno, Žlutá, 41 A, Počet pólů: 10, Rozteč v mm (P): 6.10, Izolované: Ano, Šířka: 7.6 mm |
| objednávky |                            |   |
| GTIN (EAN) | 4008190054687              |   |
| Množství   | 20 ST                      |   |

### Koncové a předělové desky



Dělicí desky a koncové desky jsou nezbytným příslušenstvím pro svorkovnice. Dělicí desky zajišťují optické a elektrické oddělení různých potenciálů a funkčních skupin, čímž zvyšují bezpečnost a zajišťují přehlednou strukturu uvnitř rozvaděče. Koncové desky uzavírají řadu svorkovnic po stranách, chrání před kontaktem s živými částmi a zajišťují čistý a stabilní povrch. Oba komponenty jsou přesně sladěny s příslušnou řadou svorkovnic Weidmüller, což přispívá k bezpečnému, kompatibilnímu a profesionálnímu zapojení.

### Všeobecné objednací údaje

|            |                            |  |
|------------|----------------------------|--|
| Typ        | WAP 2.5-10                 | Verze  |
| Číslo      | <a href="#">1050000000</a> | Koncová destička pro svorkovnice, Tmavě béžová, Výška: 56 mm, Šířka: 1.5 mm, V-0, Wemid, Přichytka: Ne |
| objednávky |                            |  |
| GTIN (EAN) | 4008190103149              |  |
| Množství   | 50 ST                      |  |

## WDU 4/10/BEZ

**Weidmüller Interface GmbH & Co. KG**  
Klingenbergstraße 26  
D-32758 Detmold  
Germany

www.weidmueller.com

## Příslušenství

|            |                            |   |
|------------|----------------------------|---|
| Typ        | WAP 2.5-10 BL              | Verze   |
| Číslo      | <a href="#">1050080000</a> | Koncová destička pro svorkovnice, Modrá, Výška: 56 mm, Šířka: 1.5 mm, V-O, Wemid, Přichytka: Ne |
| objednávky |                            |   |
| GTIN (EAN) | 4008190136611              |   |
| Množství   | 50 ST                      |   |
| Typ        | WAP 16+35 WTW 2.5-10       | Verze   |
| Číslo      | <a href="#">1050100000</a> | Koncová a dělicí deska pro svorky, Tmavě béžová, Výška: 56 mm, Šířka: 1.5 mm, V-O, Wemid        |
| objednávky |                            |   |
| GTIN (EAN) | 4008190079901              |   |
| Množství   | 20 ST                      |   |
| Typ        | WAP 16+35 WTW 2.5-10 BL    | Verze   |
| Číslo      | <a href="#">1050180000</a> | Koncová a dělicí deska pro svorky, Modrá, Výška: 56 mm, Šířka: 1.5 mm, V-O, Wemid               |
| objednávky |                            |   |
| GTIN (EAN) | 4008190013899              |   |
| Množství   | 20 ST                      |   |

## Koncová podpěra



Nabídka produktů Weidmüller zahrnuje koncové držáky, které zaručují trvalou a spolehlivou montáž na přípojnicích a které brání sklouznutí. K dispozici jsou verze se šrouby i bez šroubů. Koncový držák nabízí více možností označení, také místo pro skupinové značky a rovněž držák zkušební zástrčky.

## Všeobecné objednací údaje

|            |                            |  |
|------------|----------------------------|--|
| Typ        | WEW 35/2                   | Verze  |
| Číslo      | <a href="#">1061200000</a> | Bočnice, Tmavě béžová, TS 35, HB, Wemid, Šířka: 8 mm, 100 °C |
| objednávky |                            |  |
| GTIN (EAN) | 4008190030230              |  |
| Množství   | 50 ST                      |  |

## Testovací adapter a testovací zásuvky



Testovací adaptéry a testovací zástrčky se používají pro elektrické připojení mezi svorkovnicemi a testovacím zařízením. Tímto způsobem lze elektrický kontakt vytvořit v propojeném stavu a měření lze provést snadno.

## Všeobecné objednací údaje

|            |                            |  |
|------------|----------------------------|--|
| Typ        | WTA 3 WDU4                 | Verze  |
| Číslo      | <a href="#">1632350000</a> | Testovací adaptér (svorka), 1.5 mm <sup>2</sup> , 250 V, 6 A |
| objednávky |                            |  |
| GTIN (EAN) | 4008190209711              |  |
| Množství   | 25 ST                      |  |

## Příslušenství

|            |                            |  |
|------------|----------------------------|--|
| Typ        | WTA 3/ZA WDU4              | Verze  |
| Číslo      | <a href="#">1632360000</a> | Testovací adaptér (svorka), 1.5 mm <sup>2</sup> , 250 V, 6 A |
| objednávky |                            |  |
| GTIN (EAN) | 4008190209704              |  |
| Množství   | 25 ST                      |  |

## Prázdné



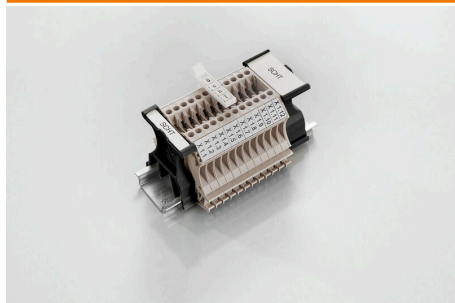
Značka na konektory WAD je vhodná pro svorky řady W a bočnice WEW 35/2 a ZEW 35/2. Značky jsou k dispozici bez potisku, s vlastním potiskem nebo se standardním symbolem blesku. Značky WAD MultiCard jsou vhodné pro značení pomocí tiskáren PrintJet CONNECT. Pro vlastní potisk: Prosíme zašlete nám soubor pro náš software na značení M-Print PRO nebo M-Print PRO Online (bez instalace) s vašimi požadavky na značení.

## Všeobecné objednávací údaje

|            |                            |  |
|------------|----------------------------|--|
| Typ        | WAD 5 MC NE WS             | Verze  |
| Číslo      | <a href="#">1112910000</a> | Označení skupiny, Kryt, 33.3 x 5 mm, Rozteč v mm (P): 5.00 WDU |
| objednávky |                            | 2.5, WEW 35/2, ZEW 35/2, Bílá                                  |
| GTIN (EAN) | 4032248891689              |  |
| Množství   | 48 ST                      |  |
| Typ        | WAD 5 MC NE GE             | Verze  |
| Číslo      | <a href="#">1112920000</a> | Označení skupiny, Kryt, 33.3 x 5 mm, Rozteč v mm (P): 5.00 WDU |
| objednávky |                            | 2.5, WEW 35/2, ZEW 35/2, Žlutá                                 |
| GTIN (EAN) | 4032248891771              |  |
| Množství   | 48 ST                      |  |
| Typ        | WS 12/6 MC NE WS           | Verze  |
| Číslo      | <a href="#">1609900000</a> | WS, Označení svorek, 12 x 6 mm, Rozteč v mm (P): 6.00          |
| objednávky |                            | Weidmueller, Allen-Bradley, Bílá                               |
| GTIN (EAN) | 4008190203467              |  |
| Množství   | 600 ST                     |  |
| Typ        | DEK 5/6 MC NE WS           | Verze  |
| Číslo      | <a href="#">1609820000</a> | Dekafix, Označení svorek, 5 x 6 mm, Rozteč v mm (P): 6.00      |
| objednávky |                            | Weidmueller, Bílá  |
| GTIN (EAN) | 4008190203436              |  |
| Množství   | 1000 ST                    |  |

## Příslušenství

### SchT skupinový držák značek



Skupinové držáky na značky SchT 5 S se připevňují přímo na lištu TS 32 (G-lišta) nebo na lištu TS 35 (cylindrová lišta). Je tudíž možné označit svorkovnici páskovým označením bez ohledu na její typ.

SchT 5 a SchT 5 S jsou vybaveny ochrannými pásky ESO 5, STR 5.

SchT 7 je otočný skupinový nosič značek na zasouvací štítky, který umožňuje snadný přístup k upínacímu šroubu. SchT 7 se používá s ochrannými pásky ESO 7, STR 7 nebo DEK 5.

Zasouvací štítky a ochranné pásky neleznete pod záložkou „Příslušenství“.

### Všeobecné objednací údaje

|            |                            |   |
|------------|----------------------------|---|
| Typ        | SCHT 7                     | Verze   |
| Číslo      | <a href="#">0517960000</a> | SCHT, Označení svorek, 39.3 x 8 mm, Rozteč v mm (P): 7.00 |
| objednávky |                            | Weidmueller, Bílá   |
| GTIN (EAN) | 4008190001742              |   |
| Množství   | 20 ST                      |   |

### ZGB pantové skupinové držáky



ZGB 15 je otočný držák štítků. Tento držák na značky může pojmout značky na konektory Dekafix 5, WS 12/5 nebo vkládací štítky ESO 15.

ZGB 30 je otočný držák štítků. Tento držák na značky může pojmout značky na konektory Dekafix 5, WS 12/5 nebo vkládací štítky ESO 7.

Zasouvací štítky a ochranné pásky neleznete pod záložkou „Příslušenství“.

### Všeobecné objednací údaje

|            |                            |  |
|------------|----------------------------|--|
| Typ        | ZGB 15                     | Verze  |
| Číslo      | <a href="#">1636530000</a> | Označení svorek, Označení svorek, 15 x 7 mm, Rozteč v mm (P): 5.00 |
| objednávky |                            | Weidmueller, Bílá  |
| GTIN (EAN) | 4008190297053              |  |
| Množství   | 20 ST                      |  |
| Typ        | ZGB 30                     | Verze  |
| Číslo      | <a href="#">1611930000</a> | Označení svorek, Označení svorek, 32 x 7 mm, Rozteč v mm (P): 5.00 |
| objednávky |                            | Weidmueller, Bílá  |
| GTIN (EAN) | 4008190002251              |  |
| Množství   | 20 ST                      |  |

## WDU 4/10/BEZ

**Weidmüller Interface GmbH & Co. KG**  
Klingenbergstraße 26  
D-32758 Detmold  
Germany

www.weidmueller.com

## Příslušenství

### Svorka na stínění



S naší širokou škálou stíněných připojení KLBŮ můžete dosahovat flexibilních a samonastavitelných stíněných kontaktů a zajistit bezchybný provoz zařízení.

### Všeobecné objednací údaje

|                  |                            |       |                          |
|------------------|----------------------------|-------|--------------------------|
| Typ              | LS 2.8 WDU2.5-10           | Verze |                          |
| Číslo objednávky | <a href="#">1056400000</a> | Verze | W řada, Sběrnice stínění |
| GTIN (EAN)       | 4008190036454              |       |                          |
| Množství         | 100 ST                     |       |                          |

### DEK 5/6



#### WS/ DEK

MultiMark značky používají inovativní kompozitní materiál sestávající ze dvou komponent. Tuhý okraj podkladu značky se bezpečně připne ke konektoru. Díky elastické povrchové úpravě se značka snadno připne. Tento speciálně ražený materiál lze natáhnout, čímž lze pokrýt různé rozestupy, které se obzvláště u dlouhých svorkovnic nasčítají. Další výhodou: na materiál povrchu se skvěle tiskne a tím zaručuje trvanlivé značení odolné proti opotřebení. Rozlišení tisku 300 dpi také umožňuje velmi snadno čitelný potisk.

Vaše výhody s MultiMark

- Kompatibilní s modulárními svorkovnicemi společnosti Weidmüller
- Pevně držící a odolný tisk
- Kontinuální pásy šetří s časem při instalaci
- Snadná instalace díky inovativnímu kompozitnímu materiálu
- Velké pole pro štítek pro optimální čitelnost
- Vysoká flexibilita díky nezávislosti na výrobci

### Všeobecné objednací údaje

|                  |                            |       |   |
|------------------|----------------------------|-------|---|
| Typ              | DEK 5/6 MM WS              | Verze |   |
| Číslo objednávky | <a href="#">2007120000</a> | Verze | Dekafix, Označení svorek, 5 x 6 mm, Weidmueller, Bílá |
| GTIN (EAN)       | 4050118392104              |       |   |
| Množství         | 600 ST                     |       |   |

## WDU 4/10/BEZ

**Weidmüller Interface GmbH & Co. KG**  
Klingenbergstraße 26  
D-32758 Detmold  
Germany

## Příslušenství

www.weidmueller.com

### Koncové a předělové desky



Dělicí desky a koncové desky jsou nezbytným příslušenstvím pro svorkovnice. Dělicí desky zajišťují optické a elektrické oddělení různých potenciálů a funkčních skupin, čímž zvyšují bezpečnost a zajišťují přehlednou strukturu uvnitř rozvaděče. Koncové desky uzavírají řadu svorkovnic po stranách, chrání před kontaktem s živými částmi a zajišťují čistý a stabilní povrch. Oba komponenty jsou přesně sladěny s příslušnou řadou svorkovnic Weidmüller, což přispívá k bezpečnému, kompatibilnímu a profesionálnímu zapojení.

### Všeobecné objednací údaje

|            |                            |  |
|------------|----------------------------|--|
| Typ        | WTW EN                     | Verze  |
| Číslo      | <a href="#">1058800000</a> | Předělová deska (svorka), Tmavě béžová, Výška: 86 mm, Šířka: 3 mm, |
| objednávky |                            | V-0, Wemid   |
| GTIN (EAN) | 4008190140175              |  |
| Množství   | 20 ST                      |  |

### Testovací adapter a testovací zásuvky



Testovací adaptéry a testovací zásuvky se používají pro elektrické připojení mezi svorkovnicemi a testovacím zařízením. Tímto způsobem lze elektrický kontakt vytvořit v propojeném stavu a měření lze provést snadno.

### Všeobecné objednací údaje

|            |                            |   |
|------------|----------------------------|---|
| Typ        | STB 8.5/5/2.3/M3 SAK2.5    | Verze   |
| Číslo      | <a href="#">0280600000</a> | Příslušenství, Patice   |
| objednávky |                            |   |
| GTIN (EAN) | 4008190023188              |   |
| Množství   | 50 ST                      |   |
| Typ        | STB 21.6/IH/BL WTL6/3      | Verze   |
| Číslo      | <a href="#">1071080000</a> | Konektor samice (svorka), Hloubka zásuvného připojení: 11.1 mm, |
| objednávky |                            | 0.00 mm, Hloubka: 26.6 mm                                       |
| GTIN (EAN) | 4008190043957              |   |
| Množství   | 50 ST                      |   |

### Příslušenství



Kabeláž proudového a napětového transformátoru  
Naše testovací a rozpojovací svorkovnice s pružinovou nebo šroubovou technologií umožňují vytvoření všech důležitých převodníkových obvodů pro bezpečné a sofistikované měření proudu, napětí a výkonu.

### Všeobecné objednací údaje

|            |                            |   |
|------------|----------------------------|---|
| Typ        | STB 21.6/IH/DB WTL6/3      | Verze   |
| Číslo      | <a href="#">1071000000</a> | Konektor samice (svorka), Hloubka zásuvného připojení: 11.1 mm, |
| objednávky |                            | 0.00 mm, Hloubka: 26.6 mm                                       |
| GTIN (EAN) | 4008190259204              |   |
| Množství   | 50 ST                      |   |

### Testovací adapter a testovací zásuvky



Testovací adaptéry a testovací zásuvky se používají pro elektrické připojení mezi svorkovnicemi a testovacím zařízením. Tímto způsobem lze elektrický kontakt vytvořit v propojeném stavu a měření lze provést snadno.

### Všeobecné objednací údaje

|            |                            |   |
|------------|----------------------------|---|
| Typ        | STB 21.6/IH/GE WTL6/3      | Verze   |
| Číslo      | <a href="#">1071010000</a> | Konektor samice (svorka), Hloubka zásuvného připojení: 11.1 mm, |
| objednávky |                            | 0.00 mm, Hloubka: 26.6 mm                                       |
| GTIN (EAN) | 4008190259211              |   |
| Množství   | 50 ST                      |   |
| Typ        | STB 21.6/IH/GN WTL6/3      | Verze   |
| Číslo      | <a href="#">1071020000</a> | Konektor samice (svorka), Hloubka zásuvného připojení: 11.1 mm, |
| objednávky |                            | 0.00 mm, Hloubka: 26.6 mm                                       |
| GTIN (EAN) | 4008190259228              |   |
| Množství   | 50 ST                      |   |
| Typ        | STB 21.6/IH/RT WTL6/3      | Verze   |
| Číslo      | <a href="#">1778990000</a> | Konektor samice (svorka), Hloubka zásuvného připojení: 11.1 mm, |
| objednávky |                            | 0.00 mm, Hloubka: 26.6 mm                                       |
| GTIN (EAN) | 4032248169665              |   |
| Množství   | 50 ST                      |   |
| Typ        | STB 21.6/IH/SW WTL6/3      | Verze   |
| Číslo      | <a href="#">1071040000</a> | Konektor samice (svorka), Hloubka zásuvného připojení: 11.1 mm, |
| objednávky |                            | 0.00 mm, Hloubka: 26.6 mm                                       |
| GTIN (EAN) | 4008190859985              |   |
| Množství   | 50 ST                      |   |

## Příslušenství

### Příslušenství



Kabeláž proudového a napěťového transformátoru  
Naše testovací a rozpojovací svorkovnice s pružinovou nebo šroubovou technologií umožňují vytvoření všech důležitých převodníkových obvodů pro bezpečné a sofistikované měření proudu, napětí a výkonu.

### Všeobecné objednací údaje

|            |                            |   |
|------------|----------------------------|---|
| Typ        | STB 21.6/IH/VI WTL6/3      | Verze   |
| Číslo      | <a href="#">1071030000</a> | Konektor samice (svorka), Hloubka zásuvného připojení: 11.1 mm, |
| objednávky |                            | 0.00 mm, Hloubka: 26.6 mm                                       |
| GTIN (EAN) | 4008190259235              |   |
| Množství   | 50 ST                      |   |
| Typ        | STB 21.6/IH/WS WTL6/3      | Verze   |
| Číslo      | <a href="#">1312520000</a> | Konektor samice (svorka), Hloubka zásuvného připojení: 11.1 mm  |
| objednávky |                            |   |
| GTIN (EAN) | 4050118121704              |   |
| Množství   | 50 ST                      |   |

### Držák štítku značení



Držák značky nabízí možnost dodatečné montáže standardních značek s roztečí 5 nebo 5,1 mm. Úhlové držáky lze volitelně zacvaknout a lze je namontovat do všech standardních označovacích kanálů modulárních svorkovnic Klippon® Connect. Typy montážních značek naleznete v příslušném příslušenství držáku označení.

### Všeobecné objednací údaje

|            |                            |                                     |
|------------|----------------------------|-------------------------------------|
| Typ        | BZT 1 WS 10/5              | Verze                               |
| Číslo      | <a href="#">1805490000</a> | Příslušenství, Držák štítku značení |
| objednávky |                            |                                     |
| GTIN (EAN) | 4032248270231              |                                     |
| Množství   | 100 ST                     |                                     |
| Typ        | BZT 1 ZA WS 10/5           | Verze                               |
| Číslo      | <a href="#">1805520000</a> | Příslušenství, Držák štítku značení |
| objednávky |                            |                                     |
| GTIN (EAN) | 4032248270248              |                                     |
| Množství   | 100 ST                     |                                     |

## Příslušenství

## WS 12/6



## WS/ DEK

MultiMark značky používají inovativní kompozitní materiál sestávající ze dvou komponent. Tuhý okraj podkladu značky se bezpečně připne ke konektoru. Díky elastické povrchové úpravě se značka snadno připne. Tento speciálně ražený materiál lze natáhnout, čímž lze pokrýt různé rozestupy, které se obzvláště u dlouhých svorkovnic nasčítají. Další výhodou: na materiál povrchu se skvěle tiskne a tím zaručuje trvanlivé značení odolné proti opotřebení. Rozlišení tisku 300 dpi také umožňuje velmi snadno čitelný potisk.

Vaše výhody s MultiMark

- Kompatibilní s modulárními svorkovnicemi společnosti Weidmüller
- Pevně držící a odolný tisk
- Kontinuální pásky šetří s časem při instalaci
- Snadná instalace díky inovativnímu kompozitnímu materiálu
- Velké pole pro štítek pro optimální čitelnost
- Vysoká flexibilita díky nezávislosti na výrobci

## Všeobecné objednávací údaje

|            |                            |   |
|------------|----------------------------|---|
| Typ        | WS 12/6 MM WS              | Verze   |
| Číslo      | <a href="#">2007200000</a> | WS, Označení svorek, 12 x 6 mm, Weidmueller, Bílá |
| objednávky |                            |   |
| GTIN (EAN) | 4050118391886              |   |
| Množství   | 600 ST                     |   |

## Koncové a předělové desky



Dělicí desky a koncové desky jsou nezbytným příslušenstvím pro svorkovnice. Dělicí desky zajišťují optické a elektrické oddělení různých potenciálů a funkčních skupin, čímž zvyšují bezpečnost a zajišťují přehlednou strukturu uvnitř rozvaděče. Koncové desky uzavírají řadu svorkovnic po stranách, chrání před kontaktem s živými částmi a zajišťují čistý a stabilní povrch. Oba komponenty jsou přesně sladěny s příslušnou řadou svorkovnic Weidmüller, což přispívá k bezpečnému, kompatibilnímu a profesionálnímu zapojení.

## Všeobecné objednávací údaje

|            |                            |   |
|------------|----------------------------|---|
| Typ        | WAP 2.5-10/0.5MM           | Verze   |
| Číslo      | <a href="#">1966380000</a> | Koncová destička pro svorkovnice, Tmavě béžová, Výška: 54.5 mm, |
| objednávky |                            | Šířka: 0.35 mm, V-0, Wemid, Přichytka: Ano                      |
| GTIN (EAN) | 4032248688616              |   |
| Množství   | 50 ST                      |   |

## Příslušenství

### Montážní podpěra



Nabízíme široké portfolio montážní podpěry pro snadnou manipulaci s našimi produkty a jejich doplňování. Od různých nástrojů po izolační objímky a různé šrouby se naše komponenty navzájem doplňují až do posledního detailu, čímž usnadňují montáž v souladu s příslušnými normami a ochrannými předpisy.

### Všeobecné objednací údaje

|                  |                            |                   |
|------------------|----------------------------|-------------------|
| Typ              | DS 11.5 WDU4               | Verze             |
| Číslo objednávky | <a href="#">1774240000</a> | Rozpěrka (svorka) |
| GTIN (EAN)       | 4032248152391              |                   |
| Množství         | 100 ST                     |                   |