

DMC 12/27 MC NE GE

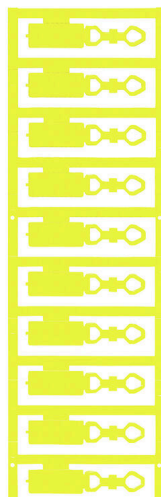
Weidmüller Interface GmbH & Co. KG

Klingenbergstraße 26

D-32758 Detmold

Germany

www.weidmueller.com



Značky DMC lze použít pro označení spínacích zařízení nebo sub-montáží. Velká značící plocha (12 x 27 mm) poskytuje dostatečný prostor na informace o zařízení a jeho funkci. Pouze jedna velikost štítků pro kabely s průřezem od 0,5 do 10 mm² umožňuje kombinované použití vícejádrových a jednojádrových řídicích kabelů. Pro vlastní potisk: Prosíme zašlete nám soubor pro náš software na značení M-Print PRO nebo M-Print PRO Online (bez instalace) s vašimi požadavky na značení.

Všeobecné objednací údaje

Verze	DMC, Značky na přístroje, 1.5 - 7.5 mm, 12 x 27 mm, Žlutá
Číslo objednávky	1018190000
Typ	DMC 12/27 MC NE GE
GTIN (EAN)	4032248729241
Množství	50 items

Technické údaje

Osvědčení

ROHS Shoda

Rozměry a hmotnosti

Hloubka	5 mm	Hloubka (v palcích)	0.1968 inch
Výška	12 mm	Výška (v palcích)	0.4724 inch
Šířka	27 mm	Šířka (v palcích)	1.063 inch
Čistá hmotnost	2.28 g		

Teploty

Rozsah provozní teploty -40...100 °C

Shoda produktu s prostředím

Stav souladu se směrnicí RoHS	V souladu bez výjimky		
REACH SVHC	Ne SVHC nad 0,1 wt%		
Uhlíková stopa výrobku	Kolébka k bráně	0.015 kg CO2 eq.	

Obecné údaje

Barva materiálu podle kódu odporu	4		
Šířka	27 mm		
Klasifikace hořlavosti UL 94	V-2		
Rozsah provozní teploty, max.	100 °C		
Rozsah provozní teploty, min.	-40 °C		
Barevný	Žlutá		
Halogen	Ne		
Základní materiál	Polyamid 66		
Tištěné znaky	prázdné		
Počet značek v balení	Forma napájení	MultiCard	
kompatibilní tiskárna	PRINTJET CONNECT , MCP BASIC 2 , MCP PLUS 2		
Počet značek na kombinaci	1 MultiCard = Device markers		
Rozsah provozní teploty	-40...100 °C		

Značky na přístroje

Halogen Ne

Klasifikace

ETIM 8.0	EC001530	ETIM 9.0	EC001530
ETIM 10.0	EC001530	ECLASS 14.0	27-28-11-02
ECLASS 15.0	27-28-11-02		

Nákresy

