

## BLF 5.08HC/13/180F SN OR BX

**Weidmüller Interface GmbH & Co. KG**

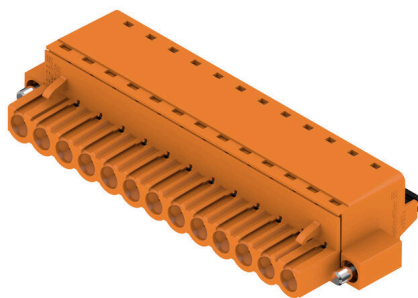
Klingenbergstraße 26

D-32758 Detmold

Germany

www.weidmueller.com

### Obrázek výrobku



Stejně spolehlivý jako miliónkrát osvědčený originál, ale s inovativními drobnostmi:

BLF 5,08HC PUSH IN verze konektoru samice BLZP 5,08HC se neliší jen v systému připojení; je také kompaktnější. Inovativní pružinový systém připojení PUSH IN společnosti Weidmüller představuje budoucnost snadného připojení vodičů bez potřeby náradí. HC = Vysoký proud. Co se všestrannosti týče, BLF 5,08HC jí poskytuje stejně, jako jeho předchůdce:

- 3 ozkoušené směry vývodu vodiče poskytují obvyklou flexibilitu pro řešení zaměřená na aplikaci
- 4 varianty příruby a patentovaná uvolňovací západka umožňují založení konceptu zamykání na požadavcích uživatele
- Použití kombinace BLF 5,08HC a SL 5,08HC docílí maximálních jmenovitých specifikací

### Všeobecné objednací údaje

|                  |                                                                                                                                              |
|------------------|----------------------------------------------------------------------------------------------------------------------------------------------|
| Verze            | Zásuvný konektor PCB plug in, zdířka, 5.08 mm, Počet pólů: 13, 180°, Připojení PUSH IN s akčním členem, Upínací rozsah, max. : 3.31 mm², Box |
| Číslo objednávky | <a href="#">1013210000</a>                                                                                                                   |
| Typ              | BLF 5.08HC/13/180F SN OR BX                                                                                                                  |
| GTIN (EAN)       | 4032248720958                                                                                                                                |
| Množství         | 24 items                                                                                                                                     |
| Údaje výrobku    | IEC: 400 V / 24 A / 0.2 - 2.5 mm²<br>UL: 300 V / 18.5 A / AWG 26 - AWG 12                                                                    |
| Balení           | Box                                                                                                                                          |

## Technické údaje

### Osvědčení

Schválení



|                       |                        |
|-----------------------|------------------------|
| ROHS                  | Shoda                  |
| UL File Number Search | <a href="#">Web UL</a> |
| Č. osvědčení (cURus)  | E60693                 |

### Rozměry a hmotnosti

|                |          |                     |             |
|----------------|----------|---------------------|-------------|
| Hloubka        | 27.7 mm  | Hloubka (v palcích) | 1.0905 inch |
| Výška          | 14.2 mm  | Výška (v palcích)   | 0.5591 inch |
| Šířka          | 75.84 mm | Šířka (v palcích)   | 2.9858 inch |
| Čistá hmotnost | 24.42 g  |                     |             |

### Shoda produktu s prostředím

|                               |                                  |
|-------------------------------|----------------------------------|
| Stav souladu se směrnicí RoHS | V souladu bez výjimky            |
| REACH SVHC                    | Ne SVHC nad 0,1 wt%              |
| Uhlíková stopa výrobku        | Kolébka k bráně 1,812 kg CO2 eq. |

### Systémové parametry

|                                                        |                                   |                  |                             |
|--------------------------------------------------------|-----------------------------------|------------------|-----------------------------|
| Skupina produktů                                       | OMNIMATE Signal - řada BL/SL 5,08 |                  |                             |
| Typ připojení                                          | Připojení v provozu               |                  |                             |
| Metoda připojení vodiče                                | Připojení PUSH IN s akčním členem |                  |                             |
| Rozteč v mm (P)                                        | 5.08 mm                           |                  |                             |
| Rozteč v palcích (P)                                   | 0.200 "                           |                  |                             |
| Směr výstupu vodiče                                    | 180°                              |                  |                             |
| Počet pólů                                             | 13                                |                  |                             |
| L1 v mm                                                | 60.96 mm                          |                  |                             |
| L1 v palcích                                           | 2.400 "                           |                  |                             |
| Počet řad                                              | 1                                 |                  |                             |
| Množství řady kolíků                                   | 1                                 |                  |                             |
| Jmenovitý průřez                                       | 2.5 mm <sup>2</sup>               |                  |                             |
| Ochrana bezpečná proti dotyku dle normy DIN VDE 57 106 | Bezpečné před dotykem prstů       |                  |                             |
| Ochrana bezpečná proti dotyku dle normy DIN VDE 0470   | IP20 zapojené/ IP10 nezapojené    |                  |                             |
| Stupeň krytí                                           | IP20                              |                  |                             |
| Objemový odpor                                         | ≤5 mΩ                             |                  |                             |
| Může být kódováno                                      | Ano                               |                  |                             |
| Délka odizolování                                      | 10 mm                             |                  |                             |
| Hrot šroubováku                                        | 0,6 x 3,5                         |                  |                             |
| Standard hrotu šroubováku                              | DIN 5264                          |                  |                             |
| Cykly zapojování                                       | 25                                |                  |                             |
| Zásuvná síla / pól, max.                               | 7 N                               |                  |                             |
| Tažná síla / pól, max.                                 | 5.5 N                             |                  |                             |
| Utahovací moment                                       | Typ krouticího momentu            | Příruba šroubu   |                             |
|                                                        | Informace o použití               | Utahovací moment | min. 0.2 Nm<br>max. 0.25 Nm |

## BLF 5.08HC/13/180F SN OR BX

**Weidmüller Interface GmbH & Co. KG**  
 Klingenbergstraße 26  
 D-32758 Detmold  
 Germany

www.weidmueller.com

## Technické údaje

### Balení

|           |           |           |           |
|-----------|-----------|-----------|-----------|
| Balení    | Box       | Délka VPE | 350.00 mm |
| Šířka VPE | 140.00 mm | Výška VPE | 39.00 mm  |

### Typové testy

|                                            |                            |                                                                               |                              |
|--------------------------------------------|----------------------------|-------------------------------------------------------------------------------|------------------------------|
| Test: Trvanlivost značení                  | Standard                   | DIN EN 6 1984 část 7.3.2 / 09.02 vzor převzatý z DIN EN 60068-2-70 / 07.96    |                              |
|                                            | Test                       | označení původu, identifikace typu, rozteč, typ materiálu, hodiny s datem     |                              |
|                                            | Vyhodnocení                | k dispozici                                                                   |                              |
|                                            | Test                       | trvanlivost                                                                   |                              |
| Test: Nezapojení (není vyměnitelnost)      | Standard                   | DIN EN 6 1984, část 6.3 a 6.9.1 / 09.02, DIN EN 60512-13-5 / 11.08            |                              |
|                                            | Test                       | otočeno o 180° s kódovými prvky                                               |                              |
|                                            | Vyhodnocení                | vyhovělo                                                                      |                              |
|                                            | Test                       | vizuální zkouška                                                              |                              |
| Test: průřez připojitelný svorkami         | Standard                   | DIN EN 60999-1, část 7 a 9.1 / 12.00, DIN EN 60947-1, oddíl 8.2.4.5.1 / 04.08 |                              |
|                                            | Typ vodiče                 | Typ vodiče a průřez vodiče                                                    | pevný 0,2 mm <sup>2</sup>    |
|                                            |                            | Typ vodiče a průřez vodiče                                                    | splétaný 0,2 mm <sup>2</sup> |
|                                            |                            | Typ vodiče a průřez vodiče                                                    | pevný 2,5 mm <sup>2</sup>    |
|                                            |                            | Typ vodiče a průřez vodiče                                                    | splétaný 2,5 mm <sup>2</sup> |
|                                            |                            | Typ vodiče a průřez vodiče                                                    | AWG 26/1                     |
|                                            |                            | Typ vodiče a průřez vodiče                                                    | AWG 26/19                    |
|                                            |                            | Typ vodiče a průřez vodiče                                                    | AWG 14/1                     |
|                                            |                            | Typ vodiče a průřez vodiče                                                    | AWG 14/19                    |
|                                            | Vyhodnocení                | vyhovělo                                                                      |                              |
| Test poškození a náhodného uvolnění vodičů | Standard                   | DIN EN 60999-1, oddíl 9.4 / 12.00                                             |                              |
|                                            | Požadavek                  | 0,2 kg                                                                        |                              |
|                                            | Typ vodiče                 | Typ vodiče a průřez vodiče                                                    | AWG 26/1                     |
|                                            |                            | Typ vodiče a průřez vodiče                                                    | AWG 26/19                    |
|                                            | Vyhodnocení                | vyhovělo                                                                      |                              |
|                                            | Požadavek                  | 0,3 kg                                                                        |                              |
|                                            | Typ vodiče                 | Typ vodiče a průřez vodiče                                                    | H05V-U0,5                    |
|                                            |                            | Typ vodiče a průřez vodiče                                                    | H05V-K0,5                    |
|                                            | Vyhodnocení                | vyhovělo                                                                      |                              |
|                                            | Požadavek                  | 0,7 kg                                                                        |                              |
| Typ vodiče                                 | Typ vodiče a průřez vodiče | H07V-U2,5                                                                     |                              |
|                                            | Typ vodiče a průřez vodiče | H07V-K2,5                                                                     |                              |
| Vyhodnocení                                | vyhovělo                   |                                                                               |                              |
| Požadavek                                  | 0,9 kg                     |                                                                               |                              |
| Typ vodiče                                 | Typ vodiče a průřez vodiče | AWG 12/1                                                                      |                              |

### Technické údaje

|               |             |                                   |           |
|---------------|-------------|-----------------------------------|-----------|
|               |             | Typ vodiče a průřez vodiče        | AWG 12/19 |
| Test vytažení | Vyhodnocení | vyhovělo                          |           |
|               | Standard    | DIN EN 60999-1, oddíl 9.5 / 12.00 |           |
|               | Požadavek   | ≥10 N                             |           |
|               | Typ vodiče  | Typ vodiče a průřez vodiče        | AWG 26/1  |
|               |             | Typ vodiče a průřez vodiče        | AWG 26/19 |
|               | Vyhodnocení | vyhovělo                          |           |
|               | Požadavek   | ≥20 N                             |           |
|               | Typ vodiče  | Typ vodiče a průřez vodiče        | H05V-K0,5 |
|               |             | Typ vodiče a průřez vodiče        | H05V-U0,5 |
|               | Vyhodnocení | vyhovělo                          |           |
|               | Požadavek   | ≥50 N                             |           |
|               | Typ vodiče  | Typ vodiče a průřez vodiče        | H07V-U2,5 |
|               |             | Typ vodiče a průřez vodiče        | H07V-K2,5 |
|               | Vyhodnocení | vyhovělo                          |           |
|               | Požadavek   | ≥60 N                             |           |
|               | Typ vodiče  | Typ vodiče a průřez vodiče        | AWG 12/1  |
|               |             | Typ vodiče a průřez vodiče        | AWG 12/19 |
|               | Vyhodnocení | vyhovělo                          |           |

### Údaje o materiálu

|                                     |                            |                                    |            |
|-------------------------------------|----------------------------|------------------------------------|------------|
| Izolační materiál                   | PBT                        | Barevný                            | Oranžová   |
| Barva provozních prvků              | černá                      | Barevný graf (podobné)             | RAL 2000   |
| Skupina izolačního materiálu        | IIIa                       | Komparativní index sledování (CTI) | ≥ 200      |
| Moisture Level (MSL)                |                            | Klasifikace hořlavosti UL 94       | V-0        |
| Materiál kontaktu                   | Slitina                    | Povrch kontaktu                    | pocínované |
| Struktura vrstev kontaktu konektoru | 4...8 μm Sn hot-dip tinned | Skladovací teplota, min.           | -40 °C     |
| Skladovací teplota, max.            | 70 °C                      | Provozní teplota, min.             | -50 °C     |
| Provozní teplota, max.              | 100 °C                     | Teplotní rozsah, instalace, min.   | -30 °C     |
| Teplotní rozsah, instalace, max.    | 100 °C                     |                                    |            |

### Vodiče vhodné k připojení

|                                                     |                      |
|-----------------------------------------------------|----------------------|
| Upínací rozsah, min.                                | 0.13 mm <sup>2</sup> |
| Upínací rozsah, max.                                | 3.31 mm <sup>2</sup> |
| Průřez propojení AWG, min.                          | AWG 26               |
| Průřez propojení AWG, max.                          | AWG 12               |
| Pevné, min. H05(07) V-U                             | 0.2 mm <sup>2</sup>  |
| Pevné, max. H05(07) V-U                             | 2.5 mm <sup>2</sup>  |
| Pružné, min. H05(07) V-K                            | 0.2 mm <sup>2</sup>  |
| Pružné, max. H05(07) V-K                            | 2.5 mm <sup>2</sup>  |
| dutinkou s plastovým límcem, , DIN 46228 pt 4, min. | 0.25 mm <sup>2</sup> |
| dutinkou s plastovým límcem, DIN 46228 pt 4, max.   | 2.5 mm <sup>2</sup>  |
| s vodičem a dutinkou, DIN 46228 pt 1, min.          | 0.25 mm <sup>2</sup> |
| s vodičem a dutinkou, DIN 46228 pt 1, max.          | 2.5 mm <sup>2</sup>  |

## BLF 5.08HC/13/180F SN OR BX

**Weidmüller Interface GmbH & Co. KG**  
Klingenbergstraße 26  
D-32758 Detmold  
Germany

www.weidmueller.com

## Technické údaje

Zasuňte měřič v souladu s EN 60999 a 2,8 mm x 2,0 mm  
x b; ø

|                         |                         |                                    |                              |
|-------------------------|-------------------------|------------------------------------|------------------------------|
| Upínatelný vodič        | Průřez připojení vodiče | Typ                                | zapojeno tenkým vodičem      |
|                         |                         | jmen.                              | 0.5 mm <sup>2</sup>          |
| vodičová koncovka       | vodičová koncovka       | Délka odizolování                  | jmen. 12 mm                  |
|                         |                         | Doporučená dutinka na konci vodiče | <a href="#">H0,5/16 OR</a>   |
|                         |                         | Délka odizolování                  | jmen. 10 mm                  |
|                         |                         | Doporučená dutinka na konci vodiče | <a href="#">H0,5/10</a>      |
| Průřez připojení vodiče | Průřez připojení vodiče | Typ                                | zapojeno tenkým vodičem      |
|                         |                         | jmen.                              | 0.75 mm <sup>2</sup>         |
| vodičová koncovka       | vodičová koncovka       | Délka odizolování                  | jmen. 12 mm                  |
|                         |                         | Doporučená dutinka na konci vodiče | <a href="#">H0,75/16 W</a>   |
|                         |                         | Délka odizolování                  | jmen. 10 mm                  |
|                         |                         | Doporučená dutinka na konci vodiče | <a href="#">H0,75/10</a>     |
| Průřez připojení vodiče | Průřez připojení vodiče | Typ                                | zapojeno tenkým vodičem      |
|                         |                         | jmen.                              | 1 mm <sup>2</sup>            |
| vodičová koncovka       | vodičová koncovka       | Délka odizolování                  | jmen. 12 mm                  |
|                         |                         | Doporučená dutinka na konci vodiče | <a href="#">H1,0/16D R</a>   |
|                         |                         | Délka odizolování                  | jmen. 10 mm                  |
|                         |                         | Doporučená dutinka na konci vodiče | <a href="#">H1,0/10</a>      |
| Průřez připojení vodiče | Průřez připojení vodiče | Typ                                | zapojeno tenkým vodičem      |
|                         |                         | jmen.                              | 1.5 mm <sup>2</sup>          |
| vodičová koncovka       | vodičová koncovka       | Délka odizolování                  | jmen. 10 mm                  |
|                         |                         | Doporučená dutinka na konci vodiče | <a href="#">H1,5/10</a>      |
|                         |                         | Délka odizolování                  | jmen. 12 mm                  |
|                         |                         | Doporučená dutinka na konci vodiče | <a href="#">H1,5/16 R</a>    |
| Průřez připojení vodiče | Průřez připojení vodiče | Typ                                | zapojeno tenkým vodičem      |
|                         |                         | jmen.                              | 2.5 mm <sup>2</sup>          |
| vodičová koncovka       | vodičová koncovka       | Délka odizolování                  | jmen. 10 mm                  |
|                         |                         | Doporučená dutinka na konci vodiče | <a href="#">H2,5/10</a>      |
|                         |                         | Délka odizolování                  | jmen. 10 mm                  |
|                         |                         | Doporučená dutinka na konci vodiče | <a href="#">H2,5/14DS BL</a> |

Referenční text Vnější průměr plastové objímky by neměl být větší než rozteč (P), Délka koncovek se vybírá v závislosti na produktu a jmenovitém napětí.

### Jmenovité údaje podle IEC

|                                                              |                        |                                                              |       |
|--------------------------------------------------------------|------------------------|--------------------------------------------------------------|-------|
| testováno podle normy                                        | IEC 60664-1, IEC 61984 | Jmenovitý proud, min. počet pólů (Tu=20 °C)                  | 24 A  |
| Jmenovitý proud, max. počet pólů (Tu=20 °C)                  | 19 A                   | Jmenovitý proud, min. počet pólů (Tu=40 °C)                  | 21 A  |
| Jmenovitý proud, max. počet pólů (Tu=40 °C)                  | 16.5 A                 | Jmenovité napětí pro třídu přepětí / stupeň znečištění II/2  | 400 V |
| Jmenovité napětí pro třídu přepětí / stupeň znečištění III/2 | 320 V                  | Jmenovité napětí pro třídu přepětí / stupeň znečištění III/3 | 250 V |

## BLF 5.08HC/13/180F SN OR BX

**Weidmüller Interface GmbH & Co. KG**  
Klingenbergstraße 26  
D-32758 Detmold  
Germany

www.weidmueller.com

## Technické údaje

|                                                                       |      |                                                                       |                  |
|-----------------------------------------------------------------------|------|-----------------------------------------------------------------------|------------------|
| Jmenovité impulzní napětí pro třídu přepětí / stupeň znečištění II/2  | 4 kV | Jmenovité impulzní napětí pro třídu přepětí / stupeň znečištění III/2 | 4 kV             |
| Jmenovité impulzní napětí pro třídu přepětí / stupeň znečištění III/3 | 4 kV | Krátkodobý odpor proti zkratovému proudu                              | 3 x 1 s se 120 A |

### Jmenovité údaje podle CSA

|                                              |        |                                              |                                                                            |
|----------------------------------------------|--------|----------------------------------------------|----------------------------------------------------------------------------|
| Institut (CSA)                               | CSA    | Č. osvědčení (CSA)                           | 200039-1121690                                                             |
| Jmenovité napětí (aplikační skupina B / CSA) | 300 V  | Jmenovité napětí (aplikační skupina D / CSA) | 300 V                                                                      |
| Jmenovitý proud (aplikační skupina D / CSA)  | 10 A   | Průřez vodiče AWG, min.                      | AWG 26                                                                     |
| Průřez vodiče AWG, max.                      | AWG 12 | Odkaz na hodnoty pro schválení               | Specifikace jsou maximální hodnoty, podrobnosti viz příslušná certifikace. |

### Jmenovité údaje podle UL 1059

|                                                  |                                                                            |                                                  |        |
|--------------------------------------------------|----------------------------------------------------------------------------|--------------------------------------------------|--------|
| Institut (cURus)                                 | CURUS                                                                      | Č. osvědčení (cURus)                             | E60693 |
| Jmenovité napětí (aplikační skupina B / UL 1059) | 300 V                                                                      | Jmenovité napětí (aplikační skupina D / UL 1059) | 300 V  |
| Jmenovitý proud (aplikační skupina B / UL 1059)  | 18.5 A                                                                     | Jmenovitý proud (aplikační skupina D / UL 1059)  | 10 A   |
| Průřez vodiče, AWG, min.                         | AWG 26                                                                     | Průřez vodiče, AWG, max.                         | AWG 12 |
| Odkaz na hodnoty pro schválení                   | Specifikace jsou maximální hodnoty, podrobnosti viz příslušná certifikace. |                                                  |        |

### Důležitá poznámka

|           |                                                                                                                                                                                                                                                                                                                                                                                                                                                                                                                                                                                                                                                                                                                                                                                                                                                                                               |
|-----------|-----------------------------------------------------------------------------------------------------------------------------------------------------------------------------------------------------------------------------------------------------------------------------------------------------------------------------------------------------------------------------------------------------------------------------------------------------------------------------------------------------------------------------------------------------------------------------------------------------------------------------------------------------------------------------------------------------------------------------------------------------------------------------------------------------------------------------------------------------------------------------------------------|
| IPC shoda | Shoda: Produkty jsou vyvíjeny, vyráběny a dodávány v souladu s mezinárodními uznávanými standardy a normami a splňují zajištěné vlastnosti uvedené v datovém listu, respektive splňují dekorativní vlastnosti v souladu s IPC-A-610 „Třída 2“. Další nároky na produkty je možné vyhodnotit na požádání.                                                                                                                                                                                                                                                                                                                                                                                                                                                                                                                                                                                      |
| Poznámky  | <ul style="list-style-type: none"> <li>• Additional variants on request</li> <li>• Gold-plated contact surfaces on request</li> <li>• Rated current related to rated cross-section &amp; min. No. of poles.</li> <li>• Wire end ferrule without plastic collar to DIN 46228/1</li> <li>• Wire end ferrule with plastic collar to DIN 46228/4</li> <li>• P on drawing = pitch</li> <li>• Crimping shape "A" for wire end ferrules with PZ 6/5 crimping tool recommended.</li> <li>• The test point can only be used as potential-pickup point.</li> <li>• In accordance with IEC 61984, OMNIMATE-connectors are connectors without breaking capacity (COC). During designated use, connectors are not allowed to be engaged or disengaged when live or under load</li> <li>• Long term storage of the product with average temperature of 50 °C and maximum humidity 70%, 36 months</li> </ul> |

### Klasifikace

|             |             |             |             |
|-------------|-------------|-------------|-------------|
| ETIM 8.0    | EC002638    | ETIM 9.0    | EC002638    |
| ETIM 10.0   | EC002638    | ECLASS 14.0 | 27-46-02-02 |
| ECLASS 15.0 | 27-46-02-02 |             |             |

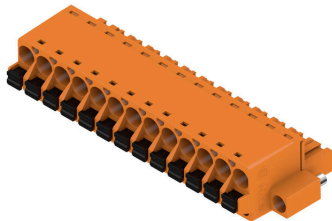
## BLF 5.08HC/13/180F SN OR BX

**Weidmüller Interface GmbH & Co. KG**  
 Klingenbergstraße 26  
 D-32758 Detmold  
 Germany

www.weidmueller.com

## Nákresy

### Obrázek výrobku



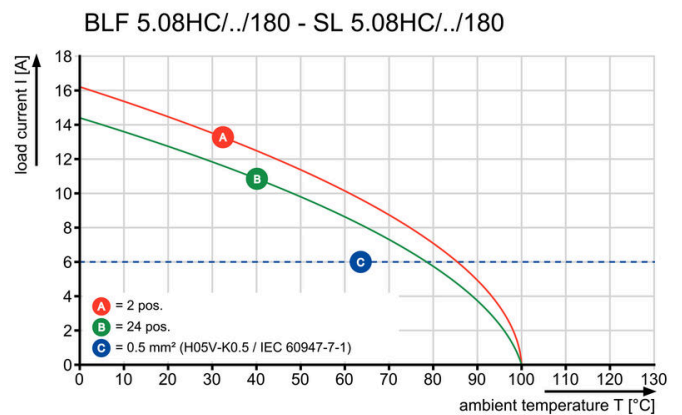
### Dimensional drawing



### Graph



### Graph



Uncompromising functionality High vibration resistance

### Nákresy

#### Výhoda produktu



Solid PUSH IN contact Safe and durable

#### Výhoda produktu



Cost-effective wiring Quick and intuitive operation

#### Výhoda produktu



Wide clamping range Tool-free wire connection

## Příslušenství

### Kódovací prvky



Připojuje pouze to, co má být připojeno: správné připojení na správném místě.

Kódovací prvky a blokovací zařízení jasně přiřazují připojovací prvky během výrobního procesu a provozu. Kódovací prvky a blokovací zařízení se vkládají před montáží nebo během fáze osazování kabelu. Alternativa společnosti Weidmüller online konfigurace pomocí konfigurátoru variant pro okódování před dodávkou. Nesprávná instalace na obvodové desce a nesprávné zapojení připojovacích prvků už není možné. Výhoda: žádné řešení problémů při výrobě a žádné provozní chyby u uživatele.

### Všeobecné objednací údaje

|            |                            |                                                                     |
|------------|----------------------------|---------------------------------------------------------------------|
| Typ        | BLZ/SL KO BK BX            | Verze                                                               |
| Číslo      | <a href="#">1545710000</a> | Zásuvný konektor PCB plug in, Příslušenství, Kódovací prvek, černá, |
| objednávky |                            | Počet pólů: 1                                                       |
| GTIN (EAN) | 4008190087142              |                                                                     |
| Množství   | 50 ST                      |                                                                     |
| Typ        | BLZ/SL KO OR BX            | Verze                                                               |
| Číslo      | <a href="#">1573010000</a> | Zásuvný konektor PCB plug in, Příslušenství, Kódovací prvek,        |
| objednávky |                            | Oranžová, Počet pólů: 1                                             |
| GTIN (EAN) | 4008190048396              |                                                                     |
| Množství   | 100 ST                     |                                                                     |

### Plochý šroubovák



Plochý šroubovák s kulatou hlavicí SD DIN 5265, ISO 2380/2, výstup podle DIN 5264, ISO 2380/1. hrot ChromTop, rukojeť SoftFinish

### Všeobecné objednací údaje

|            |                            |                                                                                        |
|------------|----------------------------|----------------------------------------------------------------------------------------|
| Typ        | SDS 0.6X3.5X100            | Verze                                                                                  |
| Číslo      | <a href="#">2749340000</a> | Šroubovák, Šířka čepele (B): 3.5 mm, Délka čepele: 100 mm, Tloušťka čepele (A): 0.6 mm |
| objednávky |                            |                                                                                        |
| GTIN (EAN) | 4050118895568              |                                                                                        |
| Množství   | 1 ST                       |                                                                                        |
| Typ        | SDS 0.6X3.5X200            | Verze                                                                                  |
| Číslo      | <a href="#">9010110000</a> | Šroubovák, Šroubovák                                                                   |
| objednávky |                            |                                                                                        |
| GTIN (EAN) | 4032248300754              |                                                                                        |
| Množství   | 1 ST                       |                                                                                        |
| Typ        | SDIS 0.6X3.5X100           | Verze                                                                                  |
| Číslo      | <a href="#">2749810000</a> | Šroubovák, Šířka čepele (B): 3.5 mm, Délka čepele: 100 mm, Tloušťka čepele (A): 0.6 mm |
| objednávky |                            |                                                                                        |
| GTIN (EAN) | 4050118897012              |                                                                                        |
| Množství   | 1 ST                       |                                                                                        |

## BLF 5.08HC/13/180F SN OR BX

**Weidmüller Interface GmbH & Co. KG**  
 Klingenbergstraße 26  
 D-32758 Detmold  
 Germany

www.weidmueller.com

## Příslušenství

### Odlehčení



Pro časté změny zátěže: „tažné zařízení“ pro zásuvné konektory

Odlehčení tahu dokáže více než jen odlehčit vodičům: Jednoduše nacvakněte na zástrčku a

- svazek vodičů
  - vodičí kabely
  - použití jako pomůcka připojování a odpojování
- Bez poškození připojovacích bodů, jasná, uspořádaná kabeláž a jednoduchá manipulace.

Výhody pro uživatele: trvalé těžké připojení pro drsné průmyslové podmínky a pohodlné ovládání zajišťují vylepšenou dostupnost systému.

### Všeobecné objednávací údaje

|            |                            |                                                                      |
|------------|----------------------------|----------------------------------------------------------------------|
| Typ        | BLF/SLF 5.08 ZE06 BK       | Verze                                                                |
| Číslo      | <a href="#">2525850000</a> | Zásuvný konektor PCB plug in, Příslušenství, Uvolnění napětí, černá, |
| objednávky |                            | Počet pólů: 6                                                        |
| GTIN (EAN) | 4050118537116              |                                                                      |
| Množství   | 50 ST                      |                                                                      |
| Typ        | BLF/SLF 5.08 ZE06 OR       | Verze                                                                |
| Číslo      | <a href="#">2525780000</a> | Zásuvný konektor PCB plug in, Příslušenství, Uvolnění napětí,        |
| objednávky |                            | Oranžová, Počet pólů: 6                                              |
| GTIN (EAN) | 4050118536881              |                                                                      |
| Množství   | 50 ST                      |                                                                      |

## BLF 5.08HC/13/180F SN OR BX

**Weidmüller Interface GmbH & Co. KG**  
 Klingenbergstraße 26  
 D-32758 Detmold  
 Germany

## Protikus

www.weidmueller.com

### SL 5.08HC/180F



Konektory samci v plastu vyztuženém skelnými vlákny s rovným směrem vývodu; optimalizováno pro pájení vlnou. Variantu s přírubou (F) lze přišroubovat na příslušný protikus nebo na obvodovou desku. Při použití verze s pájecí přírubou (LF) není k připojení k obvodové desce potřeba použít šroub navíc. To také chrání pájené spoje před mechanickým namáháním. Všechny konektory samce lze manuálně kódovat, nebo je lze objednat předem kódované. HC = Vysoký proud.

#### Všeobecné objednací údaje

|            |                            |                                                                       |
|------------|----------------------------|-----------------------------------------------------------------------|
| Typ        | SL 5.08HC/13/180F 3.2SN... | Verze                                                                 |
| Číslo      | <a href="#">1148820000</a> | Zásuvný konektor PCB plug in, řada kolíků, Příruba, Připojení pájením |
| objednávky |                            | přetavením průchozím otvorem, 5.08 mm, Počet pólů: 13, 180°,          |
| GTIN (EAN) | 4032248107292              | Pájecí kolík, délka (l): 3.2 mm, pocínované, černá, Box               |
| Množství   | 24 ST                      |                                                                       |
| Typ        | SL 5.08HC/13/180F 3.2SN... | Verze                                                                 |
| Číslo      | <a href="#">1147480000</a> | Zásuvný konektor PCB plug in, řada kolíků, Příruba, Připojení pájením |
| objednávky |                            | přetavením průchozím otvorem, 5.08 mm, Počet pólů: 13, 180°,          |
| GTIN (EAN) | 4032248931620              | Pájecí kolík, délka (l): 3.2 mm, pocínované, Oranžová, Box            |
| Množství   | 24 ST                      |                                                                       |

### SL 5.08HC/180LF



Konektory samci v plastu vyztuženém skelnými vlákny s rovným směrem vývodu; optimalizováno pro pájení vlnou. Variantu s přírubou (F) lze přišroubovat na příslušný protikus nebo na obvodovou desku. Při použití verze s pájecí přírubou (LF) není k připojení k obvodové desce potřeba použít šroub navíc. To také chrání pájené spoje před mechanickým namáháním. Všechny konektory samce lze manuálně kódovat, nebo je lze objednat předem kódované. HC = Vysoký proud.

#### Všeobecné objednací údaje

|            |                            |                                                                      |
|------------|----------------------------|----------------------------------------------------------------------|
| Typ        | SL 5.08HC/13/180LF 3.2S... | Verze                                                                |
| Číslo      | <a href="#">1149590000</a> | Zásuvný konektor PCB plug in, řada kolíků, Pájená příruba, Připojení |
| objednávky |                            | pájením přetavením průchozím otvorem, 5.08 mm, Počet pólů: 13,       |
| GTIN (EAN) | 4032248932801              | 180°, Pájecí kolík, délka (l): 3.2 mm, pocínované, černá, Box        |
| Množství   | 24 ST                      |                                                                      |
| Typ        | SL 5.08HC/13/180LF 3.2S... | Verze                                                                |
| Číslo      | <a href="#">1148240000</a> | Zásuvný konektor PCB plug in, řada kolíků, Pájená příruba, Připojení |
| objednávky |                            | pájením přetavením průchozím otvorem, 5.08 mm, Počet pólů: 13,       |
| GTIN (EAN) | 4032248931781              | 180°, Pájecí kolík, délka (l): 3.2 mm, pocínované, Oranžová, Box     |
| Množství   | 24 ST                      |                                                                      |

## BLF 5.08HC/13/180F SN OR BX

**Weidmüller Interface GmbH & Co. KG**  
Klingenbergstraße 26  
D-32758 Detmold  
Germany

## Protikus

www.weidmueller.com

### SL 5.08HC/90F



Konektory samci z plastu vyztuženého skelnými vlákny s 90° směrem vývodu; optimalizováno pro pájení vlnou. Variantu s přírubou (F) lze přišroubovat na příslušný protikus nebo na obvodovou desku. Při použití verze s pájecí přírubou (LF) není k připojení k obvodové desce potřeba použít šroub navíc. To také chrání pájené spoje před mechanickým namáháním. Všechny konektory samce lze manuálně kódovat, nebo je lze objednat předem kódované. HC = Vysoký proud.

#### Všeobecné objednací údaje

|            |                            |                                                                       |
|------------|----------------------------|-----------------------------------------------------------------------|
| Typ        | SL 5.08HC/13/90F 3.2SN ... | Verze                                                                 |
| Číslo      | <a href="#">1150210000</a> | Zásuvný konektor PCB plug in, řada kolíků, Příruba, Připojení pájením |
| objednávky |                            | přetavením průchozím otvorem, 5.08 mm, Počet pólů: 13, 90°, Pájecí    |
| GTIN (EAN) | 4032248936984              | kolík, délka (l): 3.2 mm, pocínované, černá, Box                      |
| Množství   | 24 ST                      |                                                                       |
| Typ        | SL 5.08HC/13/90F 3.2SN ... | Verze                                                                 |
| Číslo      | <a href="#">1148980000</a> | Zásuvný konektor PCB plug in, řada kolíků, Příruba, Připojení pájením |
| objednávky |                            | přetavením průchozím otvorem, 5.08 mm, Počet pólů: 13, 90°, Pájecí    |
| GTIN (EAN) | 4032248935901              | kolík, délka (l): 3.2 mm, pocínované, Oranžová, Box                   |
| Množství   | 24 ST                      |                                                                       |

### SL 5.08HC/90LF



Konektory samci z plastu vyztuženého skelnými vlákny s 90° směrem vývodu; optimalizováno pro pájení vlnou. Variantu s přírubou (F) lze přišroubovat na příslušný protikus nebo na obvodovou desku. Při použití verze s pájecí přírubou (LF) není k připojení k obvodové desce potřeba použít šroub navíc. To také chrání pájené spoje před mechanickým namáháním. Všechny konektory samce lze manuálně kódovat, nebo je lze objednat předem kódované. HC = Vysoký proud.

#### Všeobecné objednací údaje

|            |                            |                                                                      |
|------------|----------------------------|----------------------------------------------------------------------|
| Typ        | SL 5.08HC/13/90LF 3.2SN... | Verze                                                                |
| Číslo      | <a href="#">1150470000</a> | Zásuvný konektor PCB plug in, řada kolíků, Pájená příruba, Připojení |
| objednávky |                            | pájením přetavením průchozím otvorem, 5.08 mm, Počet pólů: 13,       |
| GTIN (EAN) | 4032248937448              | 90°, Pájecí kolík, délka (l): 3.2 mm, pocínované, černá, Box         |
| Množství   | 24 ST                      |                                                                      |
| Typ        | SL 5.08HC/13/90LF 3.2SN... | Verze                                                                |
| Číslo      | <a href="#">1149740000</a> | Zásuvný konektor PCB plug in, řada kolíků, Pájená příruba, Připojení |
| objednávky |                            | pájením přetavením průchozím otvorem, 5.08 mm, Počet pólů: 13,       |
| GTIN (EAN) | 4032248935741              | 90°, Pájecí kolík, délka (l): 3.2 mm, pocínované, Oranžová, Box      |
| Množství   | 24 ST                      |                                                                      |

## BLF 5.08HC/13/180F SN OR BX

**Weidmüller Interface GmbH & Co. KG**  
 Klingenbergstraße 26  
 D-32758 Detmold  
 Germany

www.weidmueller.com

## Protikus

### SL-SMT 5.08/180F Box



Konektor samec odolný proti vysoké teplotě, baleno v krabici nebo na pásce. Na pásce, s 1,5 mm pájecími piny, optimalizováno pro automatickou montáž. 3,2 mm pájecí hrot vhodný pro pájení přetavením a vlnou. Konektory samci nabízejí prostor pro označení a lze je kódovat. HC = Vysoký proud.

### Všeobecné objednací údaje

|            |                            |                                                                       |
|------------|----------------------------|-----------------------------------------------------------------------|
| Typ        | SL-SMT 5.08HC/13/180F 3... | Verze                                                                 |
| Číslo      | <a href="#">1820790000</a> | Zásuvný konektor PCB plug in, řada kolíků, Příruba, Připojení pájením |
| objednávky |                            | přetavením průchozím otvorem, 5.08 mm, Počet pólů: 13, 180°,          |
| GTIN (EAN) | 4032248317653              | Pájecí kolík, délka (l): 3.2 mm, pocínované, černá, Box               |
| Množství   | 24 ST                      |                                                                       |

### SL-SMT 5.08/180LF Box



Konektor samec odolný proti vysoké teplotě, baleno v krabici nebo na pásce. Na pásce, s 1,5 mm pájecími piny, optimalizováno pro automatickou montáž. 3,2 mm pájecí hrot vhodný pro pájení přetavením a vlnou. Konektory samci nabízejí prostor pro označení a lze je kódovat. HC = Vysoký proud.

### Všeobecné objednací údaje

|            |                            |                                                                      |
|------------|----------------------------|----------------------------------------------------------------------|
| Typ        | SL-SMT 5.08HC/13/180LF ... | Verze                                                                |
| Číslo      | <a href="#">1838550000</a> | Zásuvný konektor PCB plug in, řada kolíků, Pájená příruba, Připojení |
| objednávky |                            | pájením přetavením průchozím otvorem, 5.08 mm, Počet pólů: 13,       |
| GTIN (EAN) | 4032248348619              | 180°, Pájecí kolík, délka (l): 3.2 mm, pocínované, černá, Box        |
| Množství   | 24 ST                      |                                                                      |

### SL-SMT 5.08HC/90F Box



Konektor samec odolný proti vysoké teplotě, baleno v krabici nebo na pásce. Na pásce, s 1,5 mm pájecími piny, optimalizováno pro automatickou montáž. 3,2 mm pájecí hrot vhodný pro pájení přetavením a vlnou. Konektory samci nabízejí prostor pro označení a lze je kódovat. HC = Vysoký proud.

## BLF 5.08HC/13/180F SN OR BX

**Weidmüller Interface GmbH & Co. KG**  
 Klingenbergstraße 26  
 D-32758 Detmold  
 Germany

www.weidmuller.com

## Protikus

### Všeobecné objednací údaje

|            |                            |                                                                       |
|------------|----------------------------|-----------------------------------------------------------------------|
| Typ        | SL-SMT 5.08HC/13/90F 3...  | Verze                                                                 |
| Číslo      | <a href="#">1837740000</a> | Zásuvný konektor PCB plug in, řada kolíků, Příruba, Připojení pájením |
| objednávky |                            | přetavením průchozím otvorem, 5.08 mm, Počet pólů: 13, 90°, Pájecí    |
| GTIN (EAN) | 4032248347551              | kolík, délka (l): 3.2 mm, pocínované, černá, Box                      |
| Množství   | 24 ST                      |                                                                       |

### SL-SMT 5.08HC/90LF Box



Konektor samec odolný proti vysoké teplotě, baleno v krabici nebo na pásce. Na pásce, s 1,5 mm pájecími piny, optimalizováno pro automatickou montáž. 3,2 mm pájecí hrot vhodný pro pájení přetavením a vlnou. Konektory samci nabízejí prostor pro označení a lze je kódovat. HC = Vysoký proud.

### Všeobecné objednací údaje

|            |                            |                                                                      |
|------------|----------------------------|----------------------------------------------------------------------|
| Typ        | SL-SMT 5.08HC/13/90LF 3... | Verze                                                                |
| Číslo      | <a href="#">1780540000</a> | Zásuvný konektor PCB plug in, řada kolíků, Pájená příruba, Připojení |
| objednávky |                            | pájením přetavením průchozím otvorem, 5.08 mm, Počet pólů: 13,       |
| GTIN (EAN) | 4032248165841              | 90°, Pájecí kolík, délka (l): 3.2 mm, pocínované, černá, Box         |
| Množství   | 24 ST                      |                                                                      |

### SLDV-THR 5.08/180F



Odolný proti vysokým teplotám, dvouúrovňový, příčný konektor samec s přírubou nebo pájecí přírubou. 1,5 mm pájecí pin je vhodný pro pájení přetavením. 3,2 mm pájecí pin vhodný pro pájení přetavením a vlnou. Konektory samci poskytují prostor na označení a lze je kódovat.

### Všeobecné objednací údaje

|            |                            |                                                                       |
|------------|----------------------------|-----------------------------------------------------------------------|
| Typ        | SLDV-THR 5.08/26/180F 1... | Verze                                                                 |
| Číslo      | <a href="#">1829000000</a> | Zásuvný konektor PCB plug in, řada kolíků, Příruba, Připojení pájením |
| objednávky |                            | přetavením průchozím otvorem, 5.08 mm, Počet pólů: 26, 180°,          |
| GTIN (EAN) | 4032248335695              | Pájecí kolík, délka (l): 1.5 mm, pocínované, černá, Box               |
| Množství   | 12 ST                      |                                                                       |
| Typ        | SLDV-THR 5.08/26/180F 3... | Verze                                                                 |
| Číslo      | <a href="#">1828880000</a> | Zásuvný konektor PCB plug in, řada kolíků, Příruba, Připojení pájením |
| objednávky |                            | přetavením průchozím otvorem, 5.08 mm, Počet pólů: 26, 180°,          |
| GTIN (EAN) | 4032248335572              | Pájecí kolík, délka (l): 3.2 mm, pocínované, černá, Box               |
| Množství   | 12 ST                      |                                                                       |

## BLF 5.08HC/13/180F SN OR BX

**Weidmüller Interface GmbH & Co. KG**  
 Klingenbergstraße 26  
 D-32758 Detmold  
 Germany

## Protikus

www.weidmueller.com

### SLDV-THR 5.08/180FLF



Odolný proti vysokým teplotám, dvouúrovňový, příčný konektor samec s přírubou nebo pájecí přírubou. 1,5 mm pájecí pin je vhodný pro pájení přetavením. 3,2 mm pájecí pin vhodný pro pájení přetavením a vlnou. Konektory samci poskytují prostor na označení a lze je kódovat.

#### Všeobecné objednací údaje

|            |                            |                                                                         |
|------------|----------------------------|-------------------------------------------------------------------------|
| Typ        | SLDV-THR 5.08/26/180FLF... | Verze                                                                   |
| Číslo      | <a href="#">1829120000</a> | Zásuvný konektor PCB plug in, řada kolíků, Příruba / pájená příruba,    |
| objednávky |                            | Připojení pájením přetavením průchozím otvorem, 5.08 mm, Počet          |
| GTIN (EAN) | 4032248335817              | pólů: 26, 180°, Pájecí kolík, délka (l): 3.2 mm, pocínované, černá, Box |
| Množství   | 12 ST                      |                                                                         |

### SLS 5.08/180F



Konektory samci se šroubovým systémem připojení upínacím třmenem. Konektory samci poskytují prostor na označení a lze je kódovat.

#### Všeobecné objednací údaje

|            |                            |                                                                  |
|------------|----------------------------|------------------------------------------------------------------|
| Typ        | SLS 5.08/13/180F SN OR ... | Verze                                                            |
| Číslo      | <a href="#">1846470000</a> | Zásuvný konektor PCB plug in, zástrčka, 5.08 mm, Počet pólů: 13, |
| objednávky |                            | 180°, Připojení s upínacím třmenem, Upínací rozsah, max. : 3.31  |
| GTIN (EAN) | 4032248362776              | mm², Box                                                         |
| Množství   | 24 ST                      |                                                                  |