

IE-BSS-V14M-RJ45-C

Weidmüller Interface GmbH & Co. KG

Klingenbergstraße 26

D-32758 Detmold

Germany

www.weidmueller.com



PushPull zásuvné konektory podle IEC 61076-3-117
ver. 14 (PROFINET), kov, vložka RJ45

Všeobecné objednací údaje

Verze	Příruba RJ45, IP67, Kovová příruba V14, Spojka RJ45-RJ45, Standardizovaná příruba s adaptérem RJ45, Cat.6A / Class EA (ISO/IEC 11801 2010)
Číslo objednávky	1012310000
Typ	IE-BSS-V14M-RJ45-C
GTIN (EAN)	4032248719969
Množství	10 items

Technické údaje

Osvědčení

Schválení



ROHS	Shoda
UL File Number Search	Web UL
Č. osvědčení (cULus)	E316369

Rozměry a hmotnosti

Čistá hmotnost	45.27 g
----------------	---------

Teploty

Skladovací teplota	Provozní teplota	-40 °C...70 °C
Teplota instalace		

Shoda produktu s prostředím

Stav souladu se směrnici RoHS	V souladu bez výjimky
REACH SVHC	Ne SVHC nad 0,1 wt%

Všeobecné údaje

Připojení 1	RJ45	Připojení 2	RJ45
Popis výrobku	Kovová příruba V14, Spojka RJ45-RJ45, Standardizovaná příruba s adaptérem RJ45	Materiál těsnění	EPDM
Hlavní materiál krytu	Tlakově litý zinek	Kategorie	Cat.6A / Class EA (ISO/ IEC 11801 2010)
Povrch kontaktu	Pozlacený nikl	Průměr pláště, min.	5 mm
Průměr pláště, max.	10 mm	Typ montáže	2 šrouby
Stínění	360°deg, celkový kryt	Stupeň krytí	IP67
Cykly zapojování	750		

Elektrické vlastnosti

Dielektrická pevnost, kontakt / stínění	≥ 1500 V AC/DC	Dielektrická pevnost, kontakt / kontakt	≥ 1000 V AC/DC
---	----------------	---	----------------

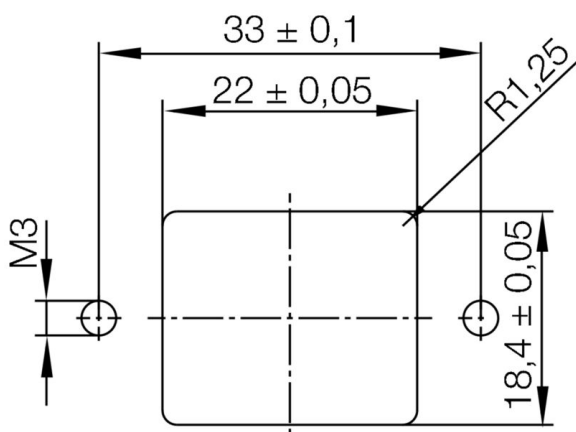
Obecné standardy

Standardní konektor	IEC 61076-3-117 Var. 14, IEC 60603-7-51	Č. osvědčení (cULus)	E316369
---------------------	--	----------------------	---------

Klasifikace

ETIM 8.0	EC001121	ETIM 9.0	EC001121
ETIM 10.0	EC001121	ECLASS 14.0	27-44-03-90
ECLASS 15.0	27-44-03-90		

Výřez instalace



Příslušenství

Ochranné kryty



Na ochranu vašich zařízení před prachem a nečistotou.

Všeobecné objednací údaje

Typ	IE-BP-V14P	Verze	
Číslo objednávky	1058310000	Skříň montovaná s přírubou, ochranný kryt	
GTIN (EAN)	4032248799404		
Množství	10 ST		