

HDC HE CP

Weidmüller Interface GmbH & Co. KG

Klingenbergstraße 26

D-32758 Detmold

Germany

www.weidmueller.com



K dispozici je různé příslušenství pro vložky. To zahrnuje kódovací prvky pro vložky.

Všeobecné objednávací údaje

Verze	Zátěžové konektory, Příslušenství, Systém kódování
Číslo objednávky	1003240000
Typ	HDC HE CP
GTIN (EAN)	4032248698233
Množství	100 items

Technické údaje**Osvědčení**

ROHS	Shoda
------	-------

Rozměry a hmotnosti

Čistá hmotnost	0.42 g
----------------	--------

Shoda produktu s prostředím

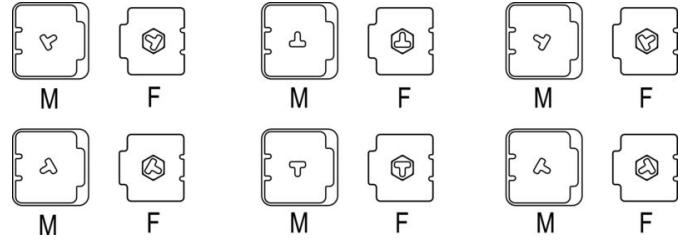
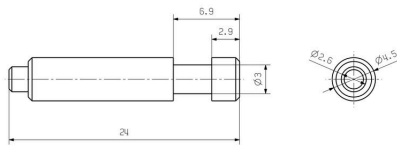
Stav souladu se směrnici RoHS	V souladu bez výjimky
REACH SVHC	Potassium perfluorobutane sulfonate 29420-49-3
SCIP	2f94735a-9fba-4903-842f-4fb9aa902310

Klasifikace

ETIM 8.0	EC002311	ETIM 9.0	EC002311
ETIM 10.0	EC002311	ECLASS 14.0	27-44-02-03
ECLASS 15.0	27-44-02-03		

Nákresy

Výkres



Coding scheme

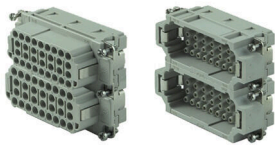
HDC HE CP

Weidmüller Interface GmbH & Co. KG
 Klingenbergstraße 26
 D-32758 Detmold
 Germany

www.weidmueller.com

Příslušenství

Velikost 10

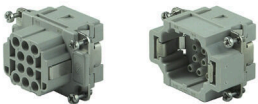


Řada HEE nabízí vysokou hustotu kontaktů a je navržena na základě zavedených vložek HE. Úroveň vodičového připojení je navržena pro krimpovací kontakty. Osvědčená metoda připojení krimpováním je již desetiletí standardem. Krimpovací kontakty nejsou součástí dodávky vložek.

Všeobecné objednací údaje

Typ	HDC HEE 32 FC 33-64	Verze
Číslo	1018960000	HDC vložka, Zásuvka, 500 V, 16 A, Počet pólů: 32, Nalisované
objednávky		připojení, Instalační velikost: 6
GTIN (EAN)	4032248730261	
Množství	1 ST	
Typ	HDC HEE 32 MC 33-64	Verze
Číslo	1018950000	HDC vložka, Zástrčný, 500 V, 16 A, Počet pólů: 32, Nalisované
objednávky		připojení, Instalační velikost: 6
GTIN (EAN)	4032248730254	
Množství	1 ST	

Velikost 3



Řada HEE nabízí vysokou hustotu kontaktů a je navržena na základě zavedených vložek HE. Úroveň vodičového připojení je navržena jako krimpovací kontakt. Osvědčené krimpované připojení se používá jako standard už desítky let. Krimpovací kontakty nejsou součástí dodávky vložek.
 Počet pólů: 10
 Jmenovitý proud: 16 A
 Jmenovité napětí: 500 V
 Jmenovité napětí podle UL/CSA: 600 V AC/DC

Všeobecné objednací údaje

Typ	HDC HEE 10 MC	Verze
Číslo	1826830000	HDC vložka, Zástrčný, 500 V, 16 A, Počet pólů: 10, Nalisované
objednávky		připojení, Instalační velikost: 3
GTIN (EAN)	4032248330232	
Množství	1 ST	

HDC HE CP

Weidmüller Interface GmbH & Co. KG
 Klingenbergstraße 26
 D-32758 Detmold
 Germany

www.weidmueller.com

Příslušenství

Velikost 4



Řada HEE nabízí vysokou hustotu kontaktů a je navržena na základě zavedených vložek HE.

Úroveň vodičového připojení je navržena jako krimpovací kontakt. Osvědčené krimpované připojení se používá jako standard už desítky let. Krimpovací kontakty nejsou součástí dodávky vložek.

Počet pólů: 18

Jmenovitý proud: 16 A

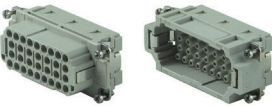
Jmenovité napětí: 500 V

Jmenovité napětí podle UL/CSA: 600 V AC/DC

Všeobecné objednací údaje

Typ	HDC HEE 18 MC	Verze
Číslo	1826810000	HDC vložka, Zástrčný, 500 V, 16 A, Počet pólů: 18, Nalisované
objednávky		připojení, Instalační velikost: 4
GTIN (EAN)	4032248330218	
Množství	1 ST	

Velikost 6



Řada HEE nabízí vysokou hustotu kontaktů a je navržena na základě zavedených vložek HE.

Úroveň vodičového připojení je navržena jako krimpovací kontakt. Osvědčené krimpované připojení se používá jako standard už desítky let. Krimpovací kontakty nejsou součástí dodávky vložek.

Počet pólů: 32

Jmenovitý proud: 16 A

Jmenovité napětí: 500 V

Jmenovité napětí podle UL/CSA: 600 V AC/DC

Všeobecné objednací údaje

Typ	HDC HEE 32 MC	Verze
Číslo	1826790000	HDC vložka, Zástrčný, 500 V, 16 A, Počet pólů: 32, Nalisované
objednávky		připojení, Instalační velikost: 6
GTIN (EAN)	4032248330195	
Množství	1 ST	

Velikost 8



Řada HEE nabízí vysokou hustotu kontaktů a je navržena na základě zavedených vložek HE.

Úroveň vodičového připojení je navržena jako krimpovací kontakt. Osvědčené krimpované připojení se používá jako standard už desítky let. Krimpovací kontakty nejsou součástí dodávky vložek.

Počet pólů: 46

Jmenovitý proud: 16 A

Jmenovité napětí: 500 V

Jmenovité napětí podle UL/CSA: 600 V AC/DC

HDC HE CP

Weidmüller Interface GmbH & Co. KG
 Klingenbergstraße 26
 D-32758 Detmold
 Germany

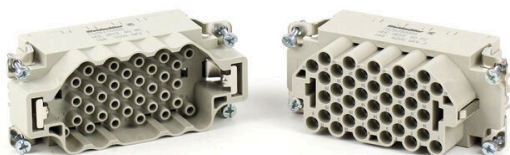
www.weidmueller.com

Příslušenství

Všeobecné objednací údaje

Typ	HDC HEE 46 MC	Verze
Číslo	1826770000	HDC vložka, Zástrčný, 500 V, 16 A, Počet pólů: 46, Nalisované
objednávky		připojení, Instalační velikost: 8
GTIN (EAN)	4032248330171	
Množství	1 ST	

Velikost 6



Těžký konektor se skládá z konektorové vložky a ochranného krytu. Vložka je tedy srdcem těžkého konektoru. Má na starost elektrické fungování. Konektorové vložky od Weidmüller jsou vyrobeny z vysoce kvalitních izolačních materiálů, které umožňují bezpečný přenos vysokého napětí v těsném prostoru. Navíc používáme pouze jeden typ plastu v celé naší produktové řadě. Tento plast je zapsán v seznamu UL a vhodný pro použití na železnici. Toto umožňuje neomezené celosvětové použití RockStar® konektoru.

Všeobecné objednací údaje

Typ	HDC HEEE 40 FC	Verze
Číslo	1528380000	HDC vložka, Zásuvka, 500 V, 16 A, Počet pólů: 40, Nalisované
objednávky		připojení, Instalační velikost: 6
GTIN (EAN)	4050118374285	
Množství	1 ST	
Typ	HDC HEEE 40 MC	Verze
Číslo	1528370000	HDC vložka, Zástrčka, Zástrčný, 500 V, 16 A, Počet pólů: 40,
objednávky		Nalisované připojení, Instalační velikost: 6
GTIN (EAN)	4050118374292	
Množství	1 ST	

Velikost 8



Všeobecné objednací údaje

Typ	HDC HEEE 64 MC	Verze
Číslo	2729580000	HDC vložka, Zástrčný, 500 V, 16 A, Počet pólů: 64, Nalisované
objednávky		připojení, Instalační velikost: 8
GTIN (EAN)	4064675010449	
Množství	1 ST	

HDC HE CP

Weidmüller Interface GmbH & Co. KG
Klingenbergstraße 26
D-32758 Detmold
Germany

www.weidmueller.com

Příslušenství

5 kontaktů



Malá jednotka, která toho hodně pojme. Elektrické hodnoty mluví za sebe. Zde lze také použít osvědčené krimpovací kontakty HE.
Počet pólů: 5 (+PE)
Jmenovitý proud: 16 A
Jmenovité napětí: 250 V
Jmenovité napětí podle UL/CSA: 600 V AC/DC

Všeobecné objednací údaje

Typ	HDC HQ 5 FC	Verze
Číslo	1912460000	HDC vložka, Zásuvka, 230 V, 20 A, Počet pólů: 5, Nalisované
objednávky		připojení, Instalační velikost: 1
GTIN (EAN)	4032248542055	
Množství	1 ST	
Typ	HDC HQ 5 MC	Verze
Číslo	1912440000	HDC vložka, Zástrčný, 230 V, 20 A, Počet pólů: 5, Nalisované
objednávky		připojení, Instalační velikost: 1
GTIN (EAN)	4032248542031	
Množství	1 ST	

8 kontaktů



Malé ale obsáhlé. Elektrické hodnoty mluví za sebe. Zde lze také použít osvědčené krimpovací kontakty HE.
Počet pólů: 8 (+PE)
Jmenovitý proud: 16 A
Jmenovité napětí: 500 V
Jmenovité napětí podle UL/CSA: 600 V AC/DC

Všeobecné objednací údaje

Typ	HDC HQ 8 FC	Verze
Číslo	1919980000	HDC vložka, Zásuvka, 500 V, 16 A, Počet pólů: 8, Nalisované
objednávky		připojení, Instalační velikost: HQ
GTIN (EAN)	4032248557950	
Množství	1 ST	
Typ	HDC HQ 8 MC	Verze
Číslo	1919970000	HDC vložka, Zástrčný, 500 V, 16 A, Počet pólů: 8, Nalisované
objednávky		připojení, Instalační velikost: HQ
GTIN (EAN)	4032248557943	
Množství	1 ST	