



Řada HQ - velké funkce v kompaktním provedení. Elektrické hodnoty mluví za sebe. Zde lze také použít standardní krimpovací kontakty HE.

Úroveň vodičového připojení je navržena jako krimpovací kontakt. Osvědčené krimpované připojení se používá jako standard už desítky let.

Krimpovací kontakty nejsou součástí dodávky vložek.

Počet pólů: 7 (+PE)

Jmenovitý proud: 10 A

Jmenovité napětí: 400 V

Jmenovité napětí podle UL/CSA: 600 V AC/DC

### Všeobecné objednací údaje

Verze	HDC vložka, Zásuvka, 400 V, 10 A, Počet pólů: 7, Nalisované připojení, Instalační velikost: 1
Číslo objednávky	<a href="#">1003180000</a>
Typ	HDC HQ 7 FC
GTIN (EAN)	4032248698172
Množství	1 items

## Technické údaje

### Osvědčení

Schválení



ROHS	Shoda
UL File Number Search	<a href="#">Web UL</a>
Č. osvědčení (cURus)	E92202

### Rozměry a hmotnosti

Hloubka	21 mm	Hloubka (v palcích)	0.8268 inch
Výška	40.2 mm	Výška (v palcích)	1.5827 inch
Šířka	21 mm	Šířka (v palcích)	0.8268 inch
Čistá hmotnost	13.2 g		

### Teploty

Mezní teplota	-40 °C ... 125 °C
---------------	-------------------

### Shoda produktu s prostředím

Stav souladu se směrnicí RoHS	V souladu s výjimkou	
Výjimka ze směrnice RoHS (je-li použitelné/známo)	6c	
REACH SVHC	Lead 7439-92-1, Potassium perfluorobutane sulfonate 29420-49-3	
SCIP	b67daa31-7dca-434d-8290-da7fb52f83a2	
Chemická odolnost	Látka	Aceton
	Chemická odolnost	Odolné
	Látka	Amoniak, vodný
	Chemická odolnost	Podmíněně odolné
	Látka	Benzín
	Chemická odolnost	Odolné
	Látka	Benzen
	Chemická odolnost	Odolné
	Látka	Dieselový olej
	Chemická odolnost	Podmíněně odolné
	Látka	Kyselina octová, koncentrovaná
	Chemická odolnost	Odolné
	Látka	Hydroxid draselný
	Chemická odolnost	Podmíněně odolné
	Látka	Metanol
	Chemická odolnost	Podmíněně odolné
	Látka	Motorový olej
	Chemická odolnost	Podmíněně odolné
	Látka	Louh, rozředěný
	Chemická odolnost	Odolné
Látka	Hydrochlorofluorouhličky	
Chemická odolnost	Podmíněně odolné	
Látka	Venkovní použití	
Chemická odolnost	Podmíněně odolné	

### Rozměry

Šířka	21 mm	Celková délka základny	21 mm
Výška, samice	40.2 mm		

## Technické údaje

### Všeobecné údaje

Počet pólů	7	Zapojovací cykly, stříbrné	≥ 500
Zapojovací cykly, zlaté	≥ 500	Typ připojení	Nalisované připojení
Instalační velikost	1	Klasifikace hořlavosti UL 94	V-0
Objemový odpor	≤4 mΩ	Barevný	Běžová
Odpor izolace	1010 Ω	Izolační materiál	PC vyztužené skelným vláknem (uvedeno v seznamu UL a certifikováno k provozu na železnici)
Skupina izolačního materiálu	IIIa	Utahovací moment, max., zemnicí připojení	0.55 Nm
Typ	Zásuvka	Závažnost znečištění	3
Utahovací moment, min., zemnicí připojení	0.5 Nm	Základní materiál	Slitina mědi
Řada	HQ	Jmenovité napětí (DIN EN 61984)	400 V
Jmenovité napětí: podle UL/CSA	600 V AC/DC	Jmenovité rázové napětí (DIN EN 61984)	6 kV
Jmenovitý proud (DIN EN 61984)	10 A	Neobsahuje halogeny	false
Nízká kouřivost podle DIN EN 45545-2	Ano	BG	1

### Připojení datové, uzemnění

Typ připojení PE	Šroubové připojení	Velikost čepele, plochá drážka (zemnicí připojení)	SD 0,6 x 3,5
Délka odizolování - ochranné zemnicí připojení	5 mm	Utahovací moment, max., zemnicí připojení	0.55 Nm
Utahovací moment, min., zemnicí připojení	0.5 Nm	Upevňovací šroub	M 3
Jmenovitý průřez	2.5 mm <sup>2</sup>	Průřez vodiče, AWG (uzemnění), min.	AWG 26
Průřez vodiče, AWG (uzemnění), max.	AWG 14		

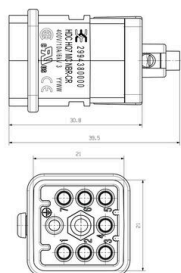
### Verze

Průřez propojení AWG, max.	AWG 14	Délka odizolování, jmenovité připojení	8 mm
Typ připojení	Nalisované připojení	Instalační velikost	1
Objemový odpor	≤4 mΩ	Průřez propojení AWG, min.	AWG 26
Průřez připojení vodiče, jemně splétaný s koncovkami DIN 46228/4, max.	2.5 mm <sup>2</sup>	Průřez připojení vodiče, jemně splétaný s koncovkami DIN 46228/4, min.	0.14 mm <sup>2</sup>
Průřez připojení vodičů, jemně stáčené, max.	2.5 mm <sup>2</sup>	Průřez připojení vodičů, jemně stáčené, min.	0.14 mm <sup>2</sup>
Průřez vodiče, max.	2.5 mm <sup>2</sup>	Průřez vodiče, min.	0.14 mm <sup>2</sup>
Základní materiál	Slitina mědi	BG	1

### Klasifikace

ETIM 8.0	EC000438	ETIM 9.0	EC000438
ETIM 10.0	EC000438	ECLASS 14.0	27-44-02-05
ECLASS 15.0	27-44-02-05		

**Nákresy**



## Příslušenství

### HQ 7

K dispozici je různé příslušenství pro vložky. To zahrnuje kódovací prvky pro vložky.



### Všeobecné objednáací údaje

Typ	HDC HQ 7 CPF	Verze	
Číslo objednávky	<a href="#">1003220000</a>	Zátěžové konektory, Příslušenství, Systém kódování	
GTIN (EAN)	4032248698219		
Množství	50 ST		

### Plochý šroubovák



VDE izolovaný plochý šroubovák, SDI DIN 7437, ISO 2380/2, výstup podle DIN 5264, ISO 2380/1. Rukojeť SoftFinish

### Všeobecné objednáací údaje

Typ	SDIS 0.6X3.5X100	Verze	
Číslo objednávky	<a href="#">9008390000</a>	Šroubovák, Šroubovák	
GTIN (EAN)	4032248056354		
Množství	1 ST		
Typ	SDS 0.6X3.5X100	Verze	
Číslo objednávky	<a href="#">9008330000</a>	Šroubovák, Šroubovák	
GTIN (EAN)	4032248056286		
Množství	1 ST		
Typ	SDIS 0.8X4.0X100	Verze	
Číslo objednávky	<a href="#">9008400000</a>	Šroubovák, Šroubovák	
GTIN (EAN)	4032248056361		
Množství	1 ST		
Typ	SDS 0.8X4.0X100	Verze	
Číslo objednávky	<a href="#">9008340000</a>	Šroubovák, Šroubovák	
GTIN (EAN)	4032248056293		
Množství	1 ST		

## Příslušenství

### Crimping tools



Krimpovací kleště pro točené kontakty

- Ráčna zaručuje přesné krimpování
- Možnost uvolnění v případě chybné manipulace
- Se zarážkou pro přesné polohování kontaktů.

### Všeobecné objednací údaje

Typ	CTX CM 1.6/2.5	Verze
Číslo	<a href="#">9018490000</a>	Nástroj k nalisování koncovek, Nástroj k nalisování kontaktů,
objednávky		0.14mm <sup>2</sup> , 4mm <sup>2</sup> , W krimpování
GTIN (EAN)	4008190884598	
Množství	1 ST	
Typ	CTIN CM 1.6/2.5	Verze
Číslo	<a href="#">9205430000</a>	Nástroj k nalisování koncovek, Nástroj k nalisování kontaktů,
objednávky		0.14mm <sup>2</sup> , 6mm <sup>2</sup> , 4-drážkové krimpování
GTIN (EAN)	4032248733446	
Množství	1 ST	

### Nástroje na vyjmutí kontaktu



Weidmüller nabízí celou řadu krimpovacího nářadí, nástrojů na rozepínání kontaktů a optických nástrojů.

### Všeobecné objednací údaje

Typ	REMOVAL TOOL HD	Verze
Číslo	<a href="#">1866730000</a>	Nářadí, Nástroj na vyjmutí kontaktu
objednávky		
GTIN (EAN)	4032248437054	
Množství	1 ST	

## Příslušenství

### Krimpovací kontakty HD



Krimpované spoje poskytují elektrické a mechanické spojení mezi vodičem a kontaktem, které je bezpečné a spolehlivé. Optimální krimpované připojení je plynotěsné a odolné proti korozi.

### Všeobecné objednací údaje

Typ	HDC-C-HD-BM0.14-0.37AG	Verze
Číslo	<a href="#">1651570000</a>	Zátěžové konektory, Nalisovaný kontakt, HD, HDD, HQ, MixMate,
objednávky		Zásuvka, Průřez vodiče, max.: 0.37, soustružené, Slitina mědi
GTIN (EAN)	4008190400248	
Množství	100 ST	
Typ	HDC-C-HD-BM0.5AG	Verze
Číslo	<a href="#">1651580000</a>	Zátěžové konektory, Nalisovaný kontakt, HD, HDD, HQ, MixMate,
objednávky		Zásuvka, Průřez vodiče, max.: 0.5, soustružené, Slitina mědi
GTIN (EAN)	4008190400255	
Množství	100 ST	
Typ	HDC-C-HD-BM0.75-1.00AG	Verze
Číslo	<a href="#">1601760000</a>	Zátěžové konektory, Nalisovaný kontakt, HD, HDD, HQ, MixMate,
objednávky		Zásuvka, Průřez vodiče, max.: 1, soustružené, Slitina mědi
GTIN (EAN)	4008190158354	
Množství	100 ST	
Typ	HDC-C-HD-BM1.5AG	Verze
Číslo	<a href="#">1651600000</a>	Zátěžové konektory, Nalisovaný kontakt, HD, HDD, HQ, MixMate,
objednávky		Zásuvka, Průřez vodiče, max.: 1.5, soustružené, Slitina mědi
GTIN (EAN)	4008190400279	
Množství	100 ST	
Typ	HDC-C-HD-BM2.5AG	Verze
Číslo	<a href="#">1651610000</a>	Zátěžové konektory, Nalisovaný kontakt, HD, HDD, HQ, MixMate,
objednávky		Zásuvka, Průřez vodiče, max.: 2.5, soustružené, Slitina mědi
GTIN (EAN)	4008190400286	
Množství	100 ST	
Typ	HDC-C-HD-BM0.14-0.37AU	Verze
Číslo	<a href="#">1651670000</a>	Zátěžové konektory, Nalisovaný kontakt, HD, HDD, HQ, MixMate,
objednávky		Zásuvka, Průřez vodiče, max.: 0.37, soustružené, Slitina mědi
GTIN (EAN)	4008190400347	
Množství	100 ST	
Typ	HDC-C-HD-BM0.5AU	Verze
Číslo	<a href="#">1651680000</a>	Zátěžové konektory, Nalisovaný kontakt, HD, HDD, HQ, MixMate,
objednávky		Zásuvka, Průřez vodiče, max.: 0.5, soustružené, Slitina mědi
GTIN (EAN)	4008190400354	
Množství	100 ST	
Typ	HDC-C-HD-BM0.75-1.00AU	Verze
Číslo	<a href="#">1651690000</a>	Zátěžové konektory, Nalisovaný kontakt, HD, HDD, HQ, MixMate,
objednávky		Zásuvka, Průřez vodiče, max.: 1, soustružené, Slitina mědi
GTIN (EAN)	4008190400361	
Množství	100 ST	

**Příslušenství**

Typ	HDC-C-HD-BM1.5AU	Verze
Číslo	<a href="#">1651700000</a>	Zátěžové konektory, Nalisovaný kontakt, HD, HDD, HQ, MixMate,
objednávky		Zásuvka, Průřez vodiče, max.: 1.5, soustružené, Slitina mědi
GTIN (EAN)	4008190400378	
Množství	100 ST	
Typ	HDC-C-HD-BM2.5AU	Verze
Číslo	<a href="#">1651710000</a>	Zátěžové konektory, Nalisovaný kontakt, HD, HDD, HQ, MixMate,
objednávky		Zásuvka, Průřez vodiče, max.: 2.5, soustružené, Slitina mědi
GTIN (EAN)	4008190400385	
Množství	100 ST	