

**HDC C HX BM2.5AG****Weidmüller Interface GmbH & Co. KG**

Klingenbergstraße 26

D-32758 Detmold

Germany

[www.weidmueller.com](http://www.weidmueller.com)

Krimpované spoje poskytují elektrické a mechanické spojení mezi vodičem a kontaktem, které je bezpečné a spolehlivé. Optimální krimpované připojení je plynotěsné a odolné proti korozi.

**Všeobecné objednací údaje**

|                  |   |
|------------------|---|
| Verze            | Zátěžové konektory, Nalisovaný kontakt, MixMate, Zásuvka, Průřez vodiče, max.: 2.5, soustružené, Slitina mědi |
| Číslo objednávky | <a href="#">1002960000</a>  |
| Typ              | HDC C HX BM2.5AG  |
| GTIN (EAN)       | 4032248697243   |
| Množství         | 25 items  |

## Technické údaje

### Osvědčení

Schválení



ROHS Shoda

### Rozměry a hmotnosti

|        |      |                |       |
|--------|------|----------------|-------|
| Průměr | 6 mm | Čistá hmotnost | 2.7 g |
|--------|------|----------------|-------|

### Shoda produktu s prostředím

|   |                                      |
|---|--------------------------------------|
| Stav souladu se směrnicí RoHS                     | V souladu s výjimkou                 |
| Výjimka ze směrnice RoHS (je-li použitelné/známo) | 6c                                   |
| REACH SVHC  | Lead 7439-92-1                       |
| SCIP  | 6eabd5ae-2d6b-409e-8bdf-87c27ee10e40 |

### Všeobecné údaje

|                           |                           |  |                     |
|---------------------------|---------------------------|--|---------------------|
| Průměr kontaktu, kolík Ø  | 4 mm                      | Délka odizolování, jmenovité připojení | 8 mm                |
| Typ připojení             | Nalisované připojení      | Verze - vložka                         | MixMate             |
| Objemový odpor            | ≤1 mΩ                     | Průřez vodiče, max.                    | 2.5 mm <sup>2</sup> |
| Průřez vodiče, min.       | 2.5 mm <sup>2</sup>       | Provedení povrchu                      | stříbrné            |
| Cykly zapojování          | ≥ 500                     | Typ                                    | Zásuvka             |
| Základní materiál         | Slitina mědi              | Výrobní procesy                        | soustružené         |
| Průřez připojeného vodiče | 2.5 - 2.5 mm <sup>2</sup> | Materiál kontaktů                      | Slitina mědi        |

### Klasifikace

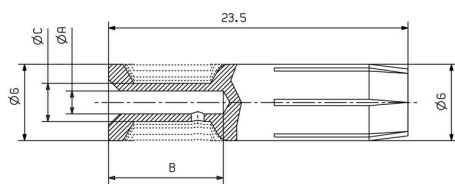
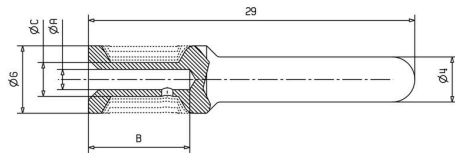
|             |             |             |             |
|-------------|-------------|-------------|-------------|
| ETIM 8.0    | EC000796    | ETIM 9.0    | EC000796    |
| ETIM 10.0   | EC000796    | ECLASS 14.0 | 27-44-02-04 |
| ECLASS 15.0 | 27-44-02-04 |             |             |

**HDC C HX BM2.5AG**

**Weidmüller Interface GmbH & Co. KG**  
Klingenbergstraße 26  
D-32758 Detmold  
Germany

**Nákresy**

[www.weidmueller.com](http://www.weidmueller.com)



## HDC C HX BM2.5AG

**Weidmüller Interface GmbH & Co. KG**  
 Klingenbergstraße 26  
 D-32758 Detmold  
 Germany

www.weidmueller.com

## Příslušenství

### Crimping tools



Krimpovací kleště pro točené kontakty

- Ráčna zaručuje přesné krimpování
- Možnost uvolnění v případě chybné manipulace
- Se zářezkou pro přesné polohování kontaktů.

### Všeobecné objednací údaje

|            |                            |  |
|------------|----------------------------|--|
| Typ        | CTIN CM 1.6/2.5            | Verze  |
| Číslo      | <a href="#">9205430000</a> | Nástroj k nalisování koncovek, Nástroj k nalisování kontaktů,                      |
| objednávky |                            | 0.14mm <sup>2</sup> , 6mm <sup>2</sup> , 4-drážkové krimpování                     |
| GTIN (EAN) | 4032248733446              |  |
| Množství   | 1 ST                       |  |
| Typ        | CTIN CM 3.6                | Verze  |
| Číslo      | <a href="#">9205440000</a> | Nástroj k nalisování kontaktů, 1.5mm <sup>2</sup> , 10mm <sup>2</sup> , 4-drážkové |
| objednávky |                            | krimpování   |
| GTIN (EAN) | 4032248734146              |  |
| Množství   | 1 ST                       |  |

### Nástroje na vyjmutí kontaktu



Weidmüller nabízí celou řadu krimpovacího nářadí, nástrojů na rozepínání kontaktů a optických nástrojů.

### Všeobecné objednací údaje

|            |                            |       |
|------------|----------------------------|-------|
| Typ        | REMOVAL TOOL HX            | Verze |
| Číslo      | <a href="#">1002990000</a> |       |
| objednávky |                            |       |
| GTIN (EAN) | 4032248697274              |       |
| Množství   | 1 ST                       |       |

## HDC C HX BM2.5AG

**Weidmüller Interface GmbH & Co. KG**  
 Klingenbergstraße 26  
 D-32758 Detmold  
 Germany

www.weidmueller.com

## Příslušenství

### 2-pólový



Řada HQ - skvělé vlastnosti v kompaktním designu. Elektrické hodnoty mluví za sebe. Úroveň vodičového připojení je navržena pro krimpovací kontakty. Osvědčená metoda připojení krimpováním je již desetiletí standardem. Krimpovací kontakty nejsou součástí dodávky vložek.

### Všeobecné objednací údaje

|            |                            |   |
|------------|----------------------------|---|
| Typ        | HDC HQ 2 FC                | Verze   |
| Číslo      | <a href="#">3103510000</a> | HDC vložka, Zásuvka, 400 V, 40 A, Počet pólů: 2, Nalisovaný kontakt,  |
| objednávky |                            | Instalační velikost: 1  |
| GTIN (EAN) | 4099987 151238             |   |
| Množství   | 1 ST                       |   |
| Typ        | HDC HQ 2 MC                | Verze   |
| Číslo      | <a href="#">3103500000</a> | HDC vložka, Zástrčný, 400 V, 40 A, Počet pólů: 2, Nalisovaný kontakt, |
| objednávky |                            | Instalační velikost: 1  |
| GTIN (EAN) | 4099987 151221             |   |
| Množství   | 1 ST                       |   |

### 3-pólový



Řada HQ - skvělé vlastnosti v kompaktním designu. Elektrické hodnoty mluví za sebe. Úroveň vodičového připojení je navržena pro krimpovací kontakty. Osvědčená metoda připojení krimpováním je již desetiletí standardem. Krimpovací kontakty nejsou součástí dodávky vložek.

### Všeobecné objednací údaje

|            |                            |   |
|------------|----------------------------|---|
| Typ        | HDC HQ 3 FC                | Verze   |
| Číslo      | <a href="#">3103530000</a> | HDC vložka, Zásuvka, 400 V, 40 A, Počet pólů: 3, Nalisovaný kontakt,  |
| objednávky |                            | Instalační velikost: 1  |
| GTIN (EAN) | 4099987 151252             |   |
| Množství   | 1 ST                       |   |
| Typ        | HDC HQ 3 MC                | Verze   |
| Číslo      | <a href="#">3103520000</a> | HDC vložka, Zástrčný, 400 V, 40 A, Počet pólů: 3, Nalisovaný kontakt, |
| objednávky |                            | Instalační velikost: 1  |
| GTIN (EAN) | 4099987 151245             |   |
| Množství   | 1 ST                       |   |

## HDC C HX BM2.5AG

**Weidmüller Interface GmbH & Co. KG**  
Klingenbergstraße 26  
D-32758 Detmold  
Germany

www.weidmueller.com

## Příslušenství

### 4-pólový



Řada HQ - skvělé vlastnosti v kompaktním designu. Elektrické hodnoty mluví za sebe. Úroveň vodičového připojení je navržena pro krimpovací kontakty. Osvědčená metoda připojení krimpováním je již desetiletí standardem. Krimpovací kontakty nejsou součástí dodávky vložek.

### Všeobecné objednací údaje

|            |                            |   |
|------------|----------------------------|---|
| Typ        | HDC HQ 4 FC                | Verze   |
| Číslo      | <a href="#">3103550000</a> | HDC vložka, Zásuvka, 830 V, 40 A, Počet pólů: 4, Nalisovaný kontakt,  |
| objednávky |                            | Instalační velikost: 1  |
| GTIN (EAN) | 4099987 151559             |   |
| Množství   | 1 ST                       |   |
| Typ        | HDC HQ 4 MC                | Verze   |
| Číslo      | <a href="#">3103540000</a> | HDC vložka, Zástrčný, 830 V, 40 A, Počet pólů: 4, Nalisovaný kontakt, |
| objednávky |                            | Instalační velikost: 1  |
| GTIN (EAN) | 4099987 151283             |   |
| Množství   | 1 ST                       |   |

### 4/2 póly



Řada HQ - skvělé vlastnosti v kompaktním designu. Elektrické hodnoty mluví za sebe. Také můžete použít osvědčené krimpovací kontakty HD a HX. Úroveň vodičového připojení je navržena pro krimpovací kontakty. Osvědčené připojení krimpováním je již desetiletí standardem. Krimpovací kontakty nejsou součástí dodávky vložek. Počet pólů: 4/2 (+PE)  
Jmenovitý proud: 40/10 A  
Jmenovité napětí: 690 / 250 V  
Jmenovité napětí podle UL/CSA: 600 V AC/DC

### Všeobecné objednací údaje

|            |                            |   |
|------------|----------------------------|---|
| Typ        | HDC HQ 4/2 FC              | Verze   |
| Číslo      | <a href="#">1003160000</a> | HDC vložka, Zásuvka, 690 V, 40 A, Počet pólů: 6, Nalisované připojení, Instalační velikost: HQ  |
| objednávky |                            |   |
| GTIN (EAN) | 4032248698 158             |   |
| Množství   | 1 ST                       |   |
| Typ        | HDC HQ 4/2 MC              | Verze   |
| Číslo      | <a href="#">1003170000</a> | HDC vložka, Zástrčný, 690 V, 40 A, Počet pólů: 6, Nalisované připojení, Instalační velikost: HQ |
| objednávky |                            |   |
| GTIN (EAN) | 4032248698 165             |   |
| Množství   | 1 ST                       |   |