



Krimpované spoje poskytují elektrické a mechanické spojení mezi vodičem a kontaktem, které je bezpečné a spolehlivé. Optimální krimpované připojení je plynotěsné a odolné proti korozi.

### Všeobecné objednací údaje

Verze	Zátěžové konektory, Nalisovaný kontakt, MixMate, Zástrčný, Průřez vodiče, max.: 6, soustružené, Slitina mědi
Číslo objednávky	<a href="#">1002940000</a>
Typ	HDC C HX SM6.0AG
GTIN (EAN)	4032248697229
Množství	25 items

## Technické údaje

### Osvědčení

Schválení



ROHS Shoda

### Rozměry a hmotnosti

Průměr	6 mm	Čistá hmotnost	3.14 g
--------	------	----------------	--------

### Shoda produktu s prostředím

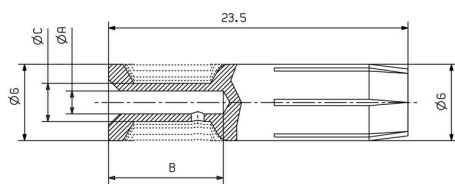
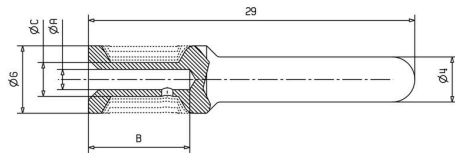
Stav souladu se směrnicí RoHS	V souladu s výjimkou
Výjimka ze směrnice RoHS (je-li použitelné/známo)	6c
REACH SVHC	Lead 7439-92-1
SCIP	6eabd5ae-2d6b-409e-8bdf-87c27ee10e40

### Všeobecné údaje

Průměr kontaktu, kolík Ø	4 mm	Délka odizolování, jmenovité připojení	8 mm
Typ připojení	Nalisované připojení	Verze - vložka	MixMate
Objemový odpor	≤1 mΩ	Průřez vodiče, max.	6 mm <sup>2</sup>
Průřez vodiče, min.	6 mm <sup>2</sup>	Provedení povrchu	stříbrné
Cykly zapojování	≥ 500	Typ	Zástrčný
Základní materiál	Slitina mědi	Výrobní procesy	soustružené
Průřez připojeného vodiče	6 - 6 mm <sup>2</sup>	Materiál kontaktů	Slitina mědi

### Klasifikace

ETIM 8.0	EC000796	ETIM 9.0	EC000796
ETIM 10.0	EC000796	ECLASS 14.0	27-44-02-04
ECLASS 15.0	27-44-02-04		



## HDC C HX SM6.0AG

**Weidmüller Interface GmbH & Co. KG**  
 Klingenbergstraße 26  
 D-32758 Detmold  
 Germany

www.weidmueller.com

## Příslušenství

### Crimping tools



Krimpovací kleště pro točené kontakty

- Ráčna zaručuje přesné krimpování
- Možnost uvolnění v případě chybné manipulace
- Se zářezkou pro přesné polohování kontaktů.

### Všeobecné objednací údaje

Typ	CTIN CM 1.6/2.5	Verze
Číslo objednávky	<a href="#">9205430000</a>	Nástroj k nalisování koncovek, Nástroj k nalisování kontaktů, 0.14mm <sup>2</sup> , 6mm <sup>2</sup> , 4-drážkové krimpování
GTIN (EAN)	4032248733446	
Množství	1 ST	
Typ	CTIN CM 3.6	Verze
Číslo objednávky	<a href="#">9205440000</a>	Nástroj k nalisování kontaktů, 1.5mm <sup>2</sup> , 10mm <sup>2</sup> , 4-drážkové krimpování
GTIN (EAN)	4032248734146	
Množství	1 ST	

### Nástroje na vyjmutí kontaktu



Weidmüller nabízí celou řadu krimpovacího nářadí, nástrojů na rozepínání kontaktů a optických nástrojů.

### Všeobecné objednací údaje

Typ	REMOVAL TOOL HX	Verze
Číslo objednávky	<a href="#">1002990000</a>	
GTIN (EAN)	4032248697274	
Množství	1 ST	

## HDC C HX SM6.0AG

**Weidmüller Interface GmbH & Co. KG**  
 Klingenbergstraße 26  
 D-32758 Detmold  
 Germany

www.weidmueller.com

## Příslušenství

### 2-pólový



Řada HQ - skvělé vlastnosti v kompaktním designu. Elektrické hodnoty mluví za sebe. Úroveň vodičového připojení je navržena pro krimpovací kontakty. Osvědčená metoda připojení krimpováním je již desetiletí standardem. Krimpovací kontakty nejsou součástí dodávky vložek.

### Všeobecné objednací údaje

Typ	HDC HQ 2 FC	Verze
Číslo	<a href="#">3103510000</a>	HDC vložka, Zásuvka, 400 V, 40 A, Počet pólů: 2, Nalisovaný kontakt,
objednávky		Instalační velikost: 1
GTIN (EAN)	4099987 151238	
Množství	1 ST	
Typ	HDC HQ 2 MC	Verze
Číslo	<a href="#">3103500000</a>	HDC vložka, Zástrčný, 400 V, 40 A, Počet pólů: 2, Nalisovaný kontakt,
objednávky		Instalační velikost: 1
GTIN (EAN)	4099987 151221	
Množství	1 ST	

### 3-pólový



Řada HQ - skvělé vlastnosti v kompaktním designu. Elektrické hodnoty mluví za sebe. Úroveň vodičového připojení je navržena pro krimpovací kontakty. Osvědčená metoda připojení krimpováním je již desetiletí standardem. Krimpovací kontakty nejsou součástí dodávky vložek.

### Všeobecné objednací údaje

Typ	HDC HQ 3 FC	Verze
Číslo	<a href="#">3103530000</a>	HDC vložka, Zásuvka, 400 V, 40 A, Počet pólů: 3, Nalisovaný kontakt,
objednávky		Instalační velikost: 1
GTIN (EAN)	4099987 151252	
Množství	1 ST	
Typ	HDC HQ 3 MC	Verze
Číslo	<a href="#">3103520000</a>	HDC vložka, Zástrčný, 400 V, 40 A, Počet pólů: 3, Nalisovaný kontakt,
objednávky		Instalační velikost: 1
GTIN (EAN)	4099987 151245	
Množství	1 ST	

## HDC C HX SM6.0AG

**Weidmüller Interface GmbH & Co. KG**

Klingenbergstraße 26  
D-32758 Detmold  
Germany

www.weidmueller.com

## Příslušenství

### 4-pólový



Řada HQ - skvělé vlastnosti v kompaktním designu. Elektrické hodnoty mluví za sebe. Úroveň vodičového připojení je navržena pro krimpovací kontakty. Osvědčená metoda připojení krimpováním je již desetiletí standardem. Krimpovací kontakty nejsou součástí dodávky vložek.

### Všeobecné objednací údaje

Typ	HDC HQ 4 FC	Verze
Číslo	<a href="#">3103550000</a>	HDC vložka, Zásuvka, 830 V, 40 A, Počet pólů: 4, Nalisovaný kontakt,
objednávky		Instalační velikost: 1
GTIN (EAN)	4099987 151559	
Množství	1 ST	
Typ	HDC HQ 4 MC	Verze
Číslo	<a href="#">3103540000</a>	HDC vložka, Zástrčný, 830 V, 40 A, Počet pólů: 4, Nalisovaný kontakt,
objednávky		Instalační velikost: 1
GTIN (EAN)	4099987 151283	
Množství	1 ST	

### 4/2 póly



Řada HQ - skvělé vlastnosti v kompaktním designu. Elektrické hodnoty mluví za sebe. Také můžete použít osvědčené krimpovací kontakty HD a HX. Úroveň vodičového připojení je navržena pro krimpovací kontakty. Osvědčené připojení krimpováním je již desetiletí standardem. Krimpovací kontakty nejsou součástí dodávky vložek. Počet pólů: 4/2 (+PE)  
Jmenovitý proud: 40/10 A  
Jmenovité napětí: 690 / 250 V  
Jmenovité napětí podle UL/CSA: 600 V AC/DC

### Všeobecné objednací údaje

Typ	HDC HQ 4/2 FC	Verze
Číslo	<a href="#">1003160000</a>	HDC vložka, Zásuvka, 690 V, 40 A, Počet pólů: 6, Nalisované připojení, Instalační velikost: HQ
objednávky		
GTIN (EAN)	4032248698 158	
Množství	1 ST	
Typ	HDC HQ 4/2 MC	Verze
Číslo	<a href="#">1003170000</a>	HDC vložka, Zástrčný, 690 V, 40 A, Počet pólů: 6, Nalisované připojení, Instalační velikost: HQ
objednávky		
GTIN (EAN)	4032248698 165	
Množství	1 ST	