

**MOFU 35/LO/1 SW****Weidmüller Interface GmbH & Co. KG**

Klingenbergstraße 26

D-32758 Detmold

Germany

www.weidmueller.com

**Obrázek výrobku**

Nabízíme široké portfolio montážní podpory pro snadnou manipulaci s našimi produkty a jejich doplňování. Od různých nástrojů po izolační objímky a různé šrouby se naše komponenty navzájem doplňují až do posledního detailu, čímž usnadňují montáž v souladu s příslušnými normami a ochrannými předpisy.

**Všeobecné objednací údaje**

Verze	Montážní podstavec (svorka)
Číslo objednávky	<a href="#">0646210000</a>
Typ	MOFU 35/LO/1 SW
GTIN (EAN)	4008190261887
Množství	20 items

## MOFU 35/LO/1 SW

Weidmüller Interface GmbH & Co. KG  
Klingenbergstraße 26  
D-32758 Detmold  
Germany

www.weidmueller.com

## Technical data

## Osvědčení

ROHS	Shoda
------	-------

## Rozměry a hmotnosti

Hloubka	18.35 mm	Hloubka (v palcích)	0.7224 inch
Výška	58 mm	Výška (v palcích)	2.2835 inch
Šířka	18 mm	Šířka (v palcích)	0.7087 inch
Čistá hmotnost	5.6 g		

## Teploty

Okolní teplota	-5 °C...40 °C	Trvalá provozní teplota, min.	-50 °C
Trvalá provozní teplota, max.	100 °C		

## Shoda produktu s prostředím

Stav souladu se směrnicí RoHS	V souladu bez výjimky
REACH SVHC	Ne SVHC nad 0,1 wt%

## Specifikace systému

Verze	Montážní patka	Nutná koncová deska	Ne
Nosná lišta	TS 35		

## Údaje materiálu

Základní materiál	Polyamid 66	Izolační materiál	Wemid
Barevný	černá	Klasifikace hořlavosti UL 94	V-2

## Další technická data

Otevřené strany	pravá	Typ upevnění	clip-in
Verze testovaná ve výbušném prostředí	Ne	Typ montáže	Přichytka

## Rozměry

Rozteč v mm (P)	18.00 mm
-----------------	----------

## Vodiče k upevnění svorkou (jmenovité připojení)

Směr připojení	vrchol	Typ připojení	Připojení s kotevní svorkou
----------------	--------	---------------	-----------------------------

## Všeobecně

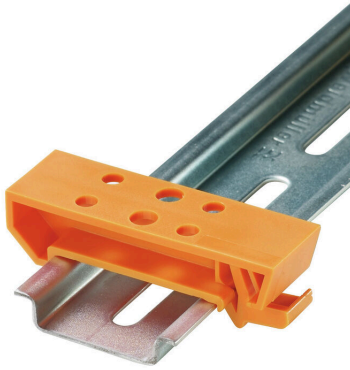
Nosná lišta	TS 35
-------------	-------

## Klasifikace

ETIM 8.0	EC002848	ETIM 9.0	EC002848
ETIM 10.0	EC002848	ECLASS 14.0	27-25-03-90
ECLASS 15.0	27-25-03-90		

Drawings

Obrázek výrobku



Podobné ilustraci

Příklad použití

