

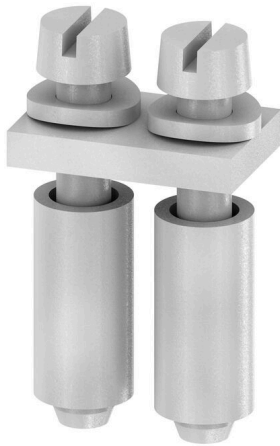
Q 2 SAKD2.5N**Weidmüller Interface GmbH & Co. KG**

Klingenbergstraße 26

D-32758 Detmold

Germany

www.weidmueller.com



Na rozdíl od svorkovnic s integrovanou odpojovací pákou může být náš odpojovací konektor zcela odpojen nebo odstraněn ze svorkovnice a příslušné aplikace a nabízí flexibilní alternativní řešení k našim standardním odpojovačům.

Všeobecné objednací údaje

Verze	Propojka (svorka), Přišroubováno, Šedá, 24 A, Počet pólů: 2, Rozteč v mm (P): 5.00, Izolované: Ne, Šířka: 9.5 mm
Číslo objednávky	0367800000
Typ	Q 2 SAKD2.5N
GTIN (EAN)	4008 190133436
Množství	50 items
Stav objednávky	Tento produkt v budoucnu už nebude k dispozici.
K dispozici do	2026-06-30T00:00:00+02:00

Q 2 SAKD2.5N

Weidmüller Interface GmbH & Co. KG
Klingenbergstraße 26
D-32758 Detmold
Germany

www.weidmueller.com

Technical data

Osvědčení

ROHS	Shoda
------	-------

Rozměry a hmotnosti

Hloubka	20.5 mm	Hloubka (v palcích)	0.8071 inch
Výška	6 mm	Výška (v palcích)	0.2362 inch
Šířka	9.5 mm	Šířka (v palcích)	0.374 inch
Čistá hmotnost	2.76 g		

Teploty

Skladovací teplota	-25 °C...55 °C	Okolní teplota	-5 °C...40 °C
--------------------	----------------	----------------	---------------

Shoda produktu s prostředím

Stav souladu se směrnicí RoHS	V souladu s výjimkou
Výjimka ze směrnice RoHS (je-li použitelné/známo)	6c
REACH SVHC	Lead 7439-92-1
SCIP	15ca0fd7-d890-4b34-9652-12e72c65fa2d

Specifikace systému

Verze	pro příčnou propojku
-------	----------------------

Údaje materiálu

Základní materiál	CuSn	Barevný	Šedá
-------------------	------	---------	------

Další technická data

Typ upevnění	Příšroubováno	Návod k instalaci	Přímá montáž
Verze testovaná ve výbušném prostředí	Ne		

Data hodnocení

Jmenovité napětí	400 V	Jmenovitý proud	24 A
------------------	-------	-----------------	------

Rozměry

Rozteč v mm (P)	5.00 mm
-----------------	---------

Všeobecně

Počet pólů	2	Návod k instalaci	Přímá montáž
------------	---	-------------------	--------------

Klasifikace

ETIM 8.0	EC000489	ETIM 9.0	EC000489
ETIM 10.0	EC000489	ECLASS 14.0	27-25-03-03
ECLASS 15.0	27-25-03-03		