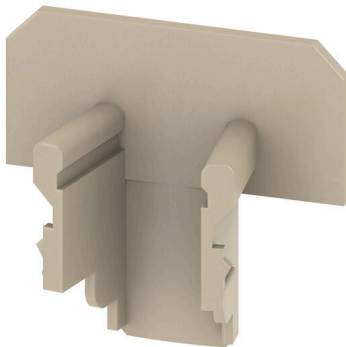


Obrázek výrobku

Dělicí desky a koncové desky jsou nezbytným příslušenstvím pro svorkovnice. Dělicí desky zajišťují optické a elektrické oddělení různých potenciálů a funkčních skupin, čímž zvyšují bezpečnost a zajišťují přehlednou strukturu uvnitř rozvaděče. Koncové desky uzavírají řadu svorkovnic po stranách, chrání před kontaktem s živými částmi a zajišťují čistý a stabilní povrch. Oba komponenty jsou přesně sladěny s příslušnou řadou svorkovnic Weidmüller, což přispívá k bezpečnému, kompatibilnímu a profesionálnímu zapojení.

Všeobecné objednací údaje

Verze	Malá předělová deska (svorka), PA 66, Běžová, Trvalá provozní teplota, max.: 100 °C
Číslo objednávky	0363360000
Typ	TSCH 4 AKZ4
GTIN (EAN)	4008190136680
Množství	100 items

Technické údaje

Osvědčení

ROHS	Shoda
------	-------

Rozměry a hmotnosti

Hloubka	15 mm	Hloubka (v palcích)	0.5906 inch
Výška	16 mm	Výška (v palcích)	0.6299 inch
Šířka	6 mm	Šířka (v palcích)	0.2362 inch
Čistá hmotnost	0.18 g		

Teploty

Skladovací teplota	-25 °C...55 °C	Okolní teplota	-50 °C...55 °C
Trvalá provozní teplota, min.	-50 °C	Trvalá provozní teplota, max.	100 °C

Shoda produktu s prostředím

Stav souladu se směrnicí RoHS	V souladu bez výjimky
REACH SVHC	Ne SVHC nad 0,1 wt%

Specifikace systému

Verze	Koncová a mezilehlá deska
-------	---------------------------

Údaje materiálu

Základní materiál	PA 66	Barevný	Běžová
Klasifikace hořlavosti UL 94	V-2		

Další technická data

Přichytka	Ano	Návod k instalaci	Přímá montáž
-----------	-----	-------------------	--------------

Všeobecně

Návod k instalaci	Přímá montáž
-------------------	--------------

Klasifikace

ETIM 8.0	EC000886	ETIM 9.0	EC000886
ETIM 10.0	EC000886	ECLASS 14.0	27-25-03-01
ECLASS 15.0	27-25-03-01		