

CLI C 2-4 VI/WS 7 MP

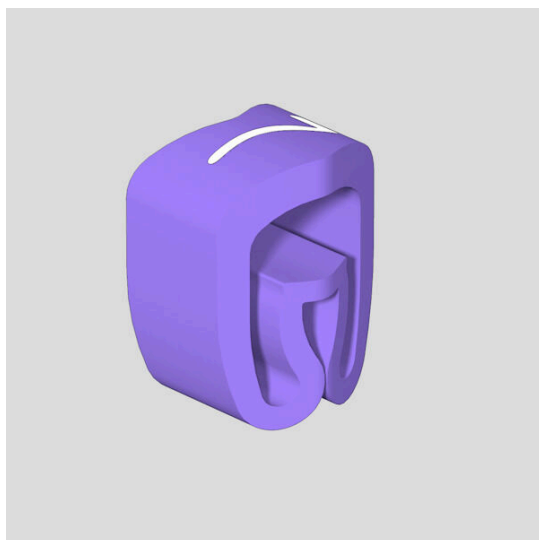
Weidmüller Interface GmbH & Co. KG

Klingenbergstraße 26

D-32758 Detmold

Germany

www.weidmuller.com



Značky na vodiče CLI C se používají u nepřípojených vodičů. K dispozici jsou čtyři různé velikosti pro vodiče o průměru od 0,5 mm do max. 70 mm². Štítky jsou už natištěné a připravené k použití. Individuální značení je možné kombinováním jednotlivých značek.

- Zavřené značky, spolehlivé a pro instalaci na nepřípojených kabelech
- Speciální pružný profil zaručuje širokou škálu možností použití
- Rychlé a snadné připevnění - s minimálním úsilím
- Odpovídající příslušenství usnadňuje značení
- Trvalé, vysoce kvalitní značení
- Vysoký kontrast pro optimální čitelnost

Všeobecné objednací údaje

| | |
|------------------|---|
| Verze | CableLine, Označení vodičů a kabelů, 4 - 10 mm, 4 x 7 mm, Fialová |
| Číslo objednávky | 0251311524 |
| Typ | CLI C 2-4 VI/WS 7 MP |
| GTIN (EAN) | 4032248452620 |
| Množství | 100 items |

Technické údaje

Osvědčení

ROHS Shoda

Rozměry a hmotnosti

| | | | |
|----------------|--------|---------------------|-------------|
| Hloubka | 8 mm | Hloubka (v palcích) | 0.315 inch |
| Výška | 4 mm | Výška (v palcích) | 0.1575 inch |
| Šířka | 7 mm | Šířka (v palcích) | 0.2756 inch |
| Čistá hmotnost | 0.16 g | | |

Teploty

Rozsah provozní teploty -30...80 °C

Shoda produktu s prostředím

Stav souladu se směrnicí RoHS V souladu bez výjimky
REACH SVHC Ne SVHC nad 0,1 wt%

Obecné údaje

| | | | |
|-----------------------------------|--|----------------|--|
| Barva materiálu podle kódu odporu | 7 | | |
| Orientace tisku | vodorovný | | |
| Typ tisku | Standardně | | |
| Metoda tisku | horká ražba | | |
| Verze | MultiPack | | |
| Šířka | 7 mm | | |
| Klasifikace hořlavosti UL 94 | V-0 | | |
| Rozsah provozní teploty, max. | 80 °C | | |
| Rozsah provozní teploty, min. | -30 °C | | |
| Barevný | Fialová | | |
| Halogen | Ano | | |
| Průřez izolace, max. | 10 | | |
| Základní materiál | PVC, měkké, bez kadmia | | |
| Barva tisku | Bílá | | |
| Tištěné znaky | Číslo | | |
| Počet značek v balení | Forma napájení | Díl komponentu | |
| Doporučená odvětví | Proces, Stroje | | |
| Počet značek na kombinaci | 1 Component part = Conductor and cable markers | | |
| Rozsah provozní teploty | -30...80 °C | | |
| Výtisk | 7 | | |

Označení vodičů a kabelů

| | | | |
|---------------------------|--------------------------|---------------------------|--------------------|
| Halogen | Ano | Průřez vodiče, max. | 16 mm ² |
| Průřez vodiče, min. | 2.5 mm ² | Vnější prům. vodiče, max. | 10 mm |
| Vnější prům. vodiče, min. | 4 mm | Vnější prům. vodiče | 4 - 10 mm |
| Průřez připojeného vodiče | 2.5 - 16 mm ² | | |

Klasifikace

| | | | |
|-------------|-------------|-------------|-------------|
| ETIM 8.0 | EC001530 | ETIM 9.0 | EC001530 |
| ETIM 10.0 | EC001530 | ECLASS 14.0 | 27-28-11-02 |
| ECLASS 15.0 | 27-28-11-02 | | |